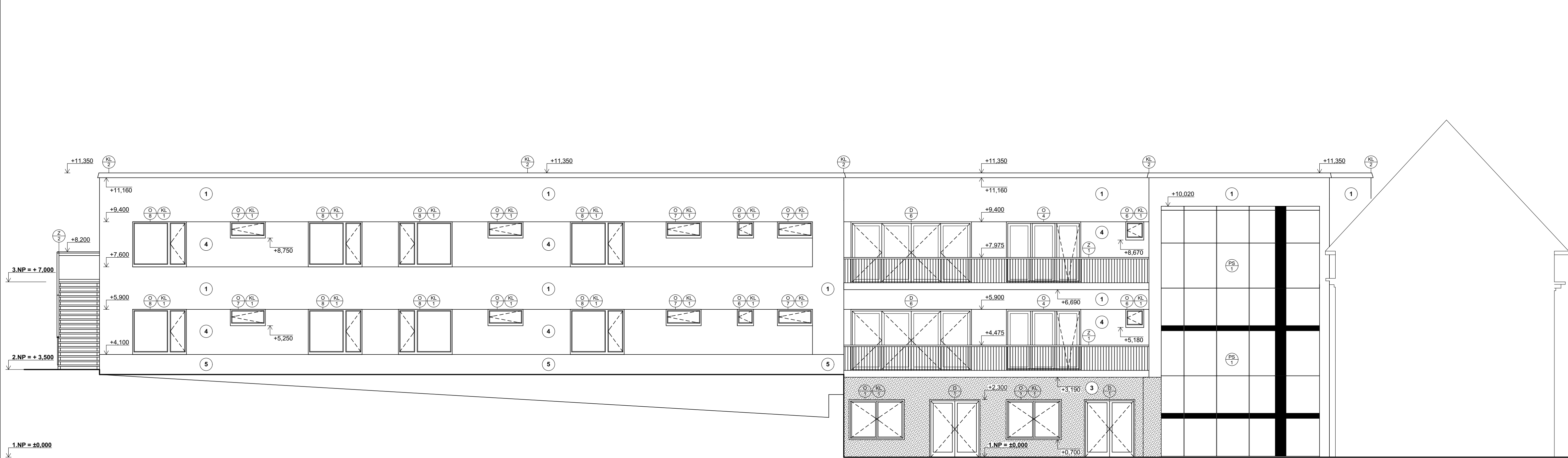


# TECHNICKÝ POHLED VÝCHODNÍ

1:100



## LEGENDA:

- |  |                                      |  |  |
|--|--------------------------------------|--|--|
|  | OKNO, TYP xx (VIZ POZN.)             |  | TENKOVRSŤVÁ OMÍTKA - SILIKONTOP K 1,5 - ODSTÍN I.  |
|  | DVEŘE, TYP xx (VIZ POZN.)            |  | VNĚJŠÍ DŘEVĚNÝ OBKLAD IPE/LAPACHO BARCELONA        |
|  | KLEMPÍŘSKÉ PRVKY, TYP xx (VIZ POZN.) |  | KAMENNÝ OBKLAD                                     |
|  | ZÁBRADLÍ, TYP xx                     |  | TENKOVRSŤVÁ OMÍTKA - SILIKONTOP K 1,5 - ODSTÍN II. |
|  | PROSKLENÁ STĚN (JANSEN)              |  | SOKLOVÁ ČÁST - OMÍTKA MOZAIKA BAUMIT M 330         |

## POZNÁMKY:

- VEŠKERÉ OCELOVÉ PRVKY A PŘEKLADY BUDOU POZINKOVÁNY A OPATŘENY DVOJNÁSOBNÝM NÁTĚREM
- SKLADBY KONSTRUKCÍ VIZ SAMOSTATNÁ PŘÍLOHA D.1.1.22. SKLADBY KONSTRUKCÍ
- KLEMPÍŘSKÉ PRVKY: TITANZINKOVÝ PLECH RHEINZINK PŘEDZVĚTRALÝ, MODROŠEDÝ
- KAMENNÝ OBKLAD FASÁD:
  - KAMENNÝ OBKLAD TL. 150 mm
  - KOTVENÍ BUDE PROVEDENO NEREZOVÝMI SPONAMI LSA - DW - 350/4 V POČTU 7ks/1m<sup>2</sup>
- PRVKY O/xx: OKNA HLINÍKOVÁ REYNAERS JEDNOKŘÍDLÉ OTEVÍRAVÉ A SKLOPNÉ, SYSTÉM CS 86-HI GASKET OPTION A
- ZÁBRADLÍ:
  - Z/1 - EXT. ZÁBRADLÍ TYČOVÉ, Z/2, Z/3 - EXT. ZÁBRADLÍ - OCELOVÝ RÁM + SKLENĚNÁ VÝPLŇ,
  - Z/4 - INT. ZÁBRADLÍ - OCELOVÝ RÁM + SKLENĚNÁ VÝPLŇ

## ROZMĚRY NUTNO OVĚŘIT PŘEMĚŘENÍM NA STAVBĚ!

±0,000 = 276 m.n.m. (BPV)

Vypracoval: Bc. Antonín Švehla	Vedoucí diplomové práce Ing. Lenka Hanzalová, Ph.D.	<b>ČVUT V PRAZE FAKULTA STAVEBNÍ</b> 	
Obor:	Konstrukce pozemních staveb		
Katedra:	Katedra konstrukcí pozemních staveb (K124)		
Téma diplomové práce:	<b>DOMOV SE ZVLÁŠTNÍM REŽIMEM - HORNÍ POČERNICE</b>		Datum: 2017 / 2018
Část:	ARCHITEKTONICKO - STAVEBNÍ ŘEŠENÍ		Měřítko: 1:100
Název přílohy:	TECHNICKÝ POHLED VÝCHODNÍ		Č.přílohy: D.1.1.14.