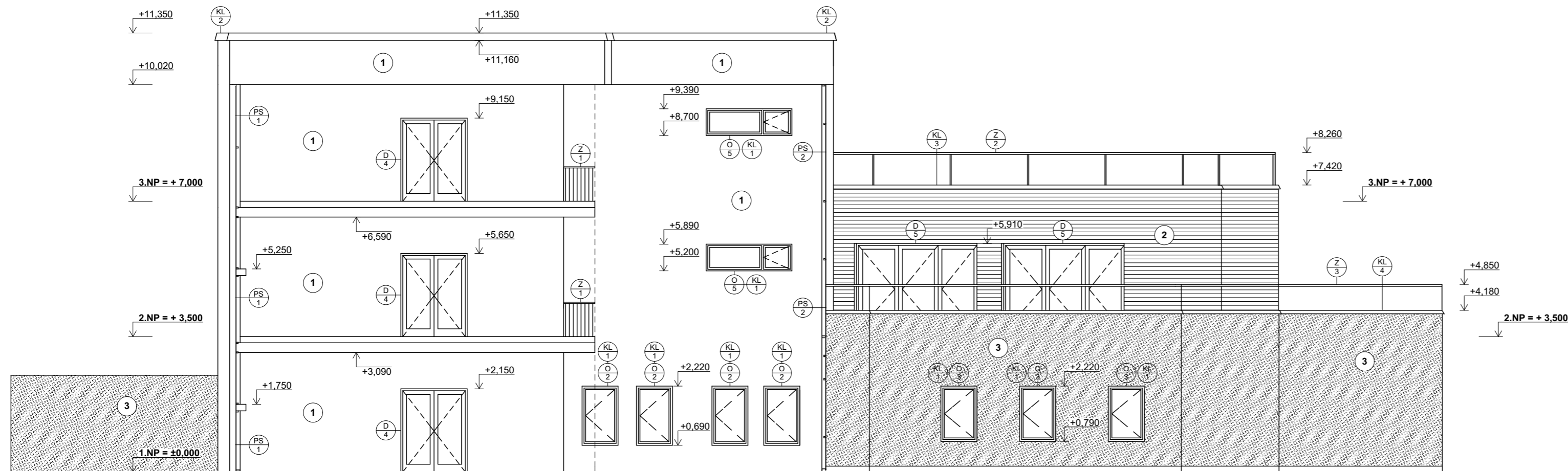


# TECHNICKÝ POHLED SEVERNÍ NA ŘEŠENÝ OBJEKT

1:100



## LEGENDA:


- |                 |                                      |                   |   |
|-----------------|--------------------------------------|-------------------|---|
| $\frac{O}{xx}$  | OKNO, TYP xx (VIZ POZN.)             | $\textcircled{1}$ | TENKOVSTVÁ OMÍTKA - SILIKONTOP K 1,5 - ODSTÍN I.  |
| $\frac{D}{xx}$  | DVEŘE, TYP xx (VIZ POZN.)            | $\textcircled{2}$ | VNĚJŠÍ DŘEVĚNÝ OBKLAD IPE/LAPACHO BARCELONA       |
| $\frac{KL}{xx}$ | KLEMPÍŘSKÉ PRVKY, TYP xx (VIZ POZN.) | $\textcircled{3}$ | KAMENNÝ OBKLAD                                    |
| $\frac{Z}{xx}$  | ZÁBRADLÍ, TYP xx                     | $\textcircled{4}$ | TENKOVSTVÁ OMÍTKA - SILIKONTOP K 1,5 - ODSTÍN II. |
|                 |                                      | $\textcircled{5}$ | SOKLOVÁ ČÁST - OMÍTKA MOZAIKA BAUMIT M 330        |

## POZNÁMKY:

- VEŠKERÉ OCELOVÉ PRVKY A PŘEKLADY BUDOU POZINKOVÁNY A OPATŘENY DVOJNÁSOBNÝM NÁTĚREM
- SKLADBY KONSTRUKCÍ VIZ SAMOSTATNÁ PŘÍLOHA D.1.1.22. SKLADBY KONSTRUKCÍ
- KLEMPÍŘSKÉ PRVKY: TITANZINKOVÝ PLECH RHEINZINK PŘEDZVĚTRALÝ, MODROŠEDÝ
- KAMENNÝ OBKLAD FASÁD:
  - KAMENNÝ OBKLAD TL. 150 mm
  - KOTVENÍ BUDE PROVEDENO NEREZOVÝMI SPONAMI LSA - DW - 350/4 V POČTU 7ks/1m<sup>2</sup>
- PRVKY O/xx: OKNA HLINÍKOVÁ REYNAERS JEDNOKŘÍDLÉ OTEVÍRAVÉ A SKLOPNÉ, SYSTÉM CS 86-HI GASKET OPTION A
- ZÁBRADLÍ:
  - Z/1 - EXT. ZÁBRADLÍ TYČOVÉ, Z/2, Z/3 - EXT. ZÁBRADLÍ - OCELOVÝ RÁM + SKLENĚNÁ VÝPLŇ, Z/4 - INT. ZÁBRADLÍ - OCELOVÝ RÁM + SKLENĚNÁ VÝPLŇ

## ROZMĚRY NUTNO OVĚŘIT PŘEMĚŘENÍM NA STAVBĚ

±0,000 = 276 m.n.m. (BPV)

Vypracoval: Bc. Antonín Švehla	Vedoucí diplomové práce Ing. Lenka Hanzalová, Ph.D.	<b>ČVUT V PRAZE FAKULTA STAVEBNÍ</b> 	
Obor: Konstrukce pozemních staveb			
Katedra: Katedra konstrukcí pozemních staveb (K124)			
Téma diplomové práce: <b>DOMOV SE ZVLÁŠTNÍM REŽIMEM - HORNÍ POČERNICE</b>	Datum: 2017 / 2018		
Část: ARCHITEKTONICKO - STAVEBNÍ ŘEŠENÍ	Měřítko: <b>1:100</b>	Č.přílohy: <b>D.1.1.12.</b>	
Název přílohy: <b>TECHNICKÝ POHLED SEVERNÍ NA ŘEŠENÝ OBJEKT</b>			