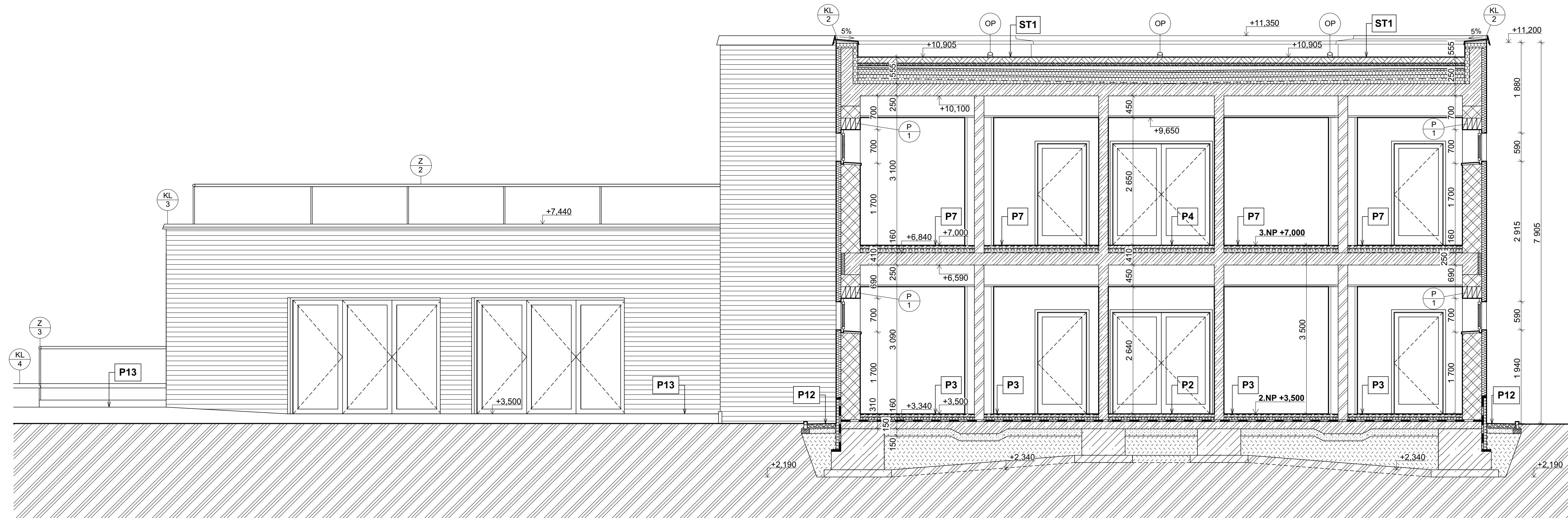


ŘEZ C - C

1:50



LEGENDA MATERIÁLŮ

- ŽELEZOBETON C25/30 - XC1 - Dmax 16-32 TL. 200 mm
- ZÁKLADOVÉ KONSTRUKCE - ŽELEZOBETON C20/25 - X0
- CIHLY POROTHERM 38 PROFÍ - P15 NA M10, TL. 380 mm
- KONTAKTNÍ ZATEPLOVACÍ SYSTÉM S IZOLANTEM Z MINERÁLNÍ PLSTI ISOVER NF 333, TL. 100 mm
- ZEMINA NASYPANÁ
- ZEMINA PŮVODNÍ
- HYDROSEV OPTIGREEN (SMĚS BYLIN, TRAV)
- OBLÁZKOVÉ KAMENIVO
- HUTNĚNÝ ŠTĚRKOVÝ PODSYP 16 - 32
- INSTALAČNÍ STĚNA CELKOVÉ TLOUŠTKY 600 mm**
 - SDK DESKY RIGIPS RF
 - POROTHERM 19 AKU P+D - P10 NA M5
 - SDK DESKY RIGIPS RF

- OBVODOVÝ PLÁŠT S2 CELKOVÉ TLOUŠTKY 500 mm**
 - VNITRNÍ VÁPENOCEMENTOVÁ OMÍTKA BAUMIT MANU 1 380 mm
 - CIHLY POROTHERM 38 PROFÍ - P15 NA M10 380 mm
 - KONTAKTNÍ ZATEPLOVACÍ SYSTÉM S IZOLANTEM Z MINERÁLNÍ PLSTI ISOVER NF 333 100 mm
 - CEMENTOVÝ PODHOZ - BAUMIT (PŘÍPRAVA PODKLADU) 4 mm
 - TENKOVRSŤVÁ OMÍTKA - SILIKONTOP K 1,5

- KLEMPÍŘSKÉ PRVKY, TYP xx
- ZÁBRADLÍ, TYP xx (VIZ POZN.)
- NADOKENNÍ PŘEKLADY POROTHERM
- BODOVÝ BEZPEČNOSTNÍ SYSTÉM OPTISAFE
- SKLADBA PODLAHY ČÍSLO x VIZ PŘÍLOHA SKLADBY KONSTRUKCI
- SKLADBA STŘECHY ČÍSLO x VIZ PŘÍLOHA SKLADBY KONSTRUKCI

ROZMĚRY NUTNO OVĚŘIT PŘEMĚŘENÍM NA STAVBĚ!

±0,000 = 276 m.n.m. (BPV)

Vypracoval:	Vedoucí diplomové práce	ČVUT V PRAZE FAKULTA STAVEBNÍ
Bc. Antonín Švehla	Ing. Lenka Hanzalová, Ph.D.	
Obor:	Konstrukce pozemních staveb	
Katedra:	Katedra konstrukcí pozemních staveb (K124)	
Téma diplomové práce:	DOMOV SE ZVLÁŠTNÍM REŽIMEM - HORNÍ POČERNICE	
Část:	ARCHITEKTONICKO - STAVEBNÍ ŘEŠENÍ	
Název přílohy:	ŘEZ C - C	
Datum:	2017 / 2018	Č.přílohy:
Měřítko:	1:50	
		D.1.1.11.