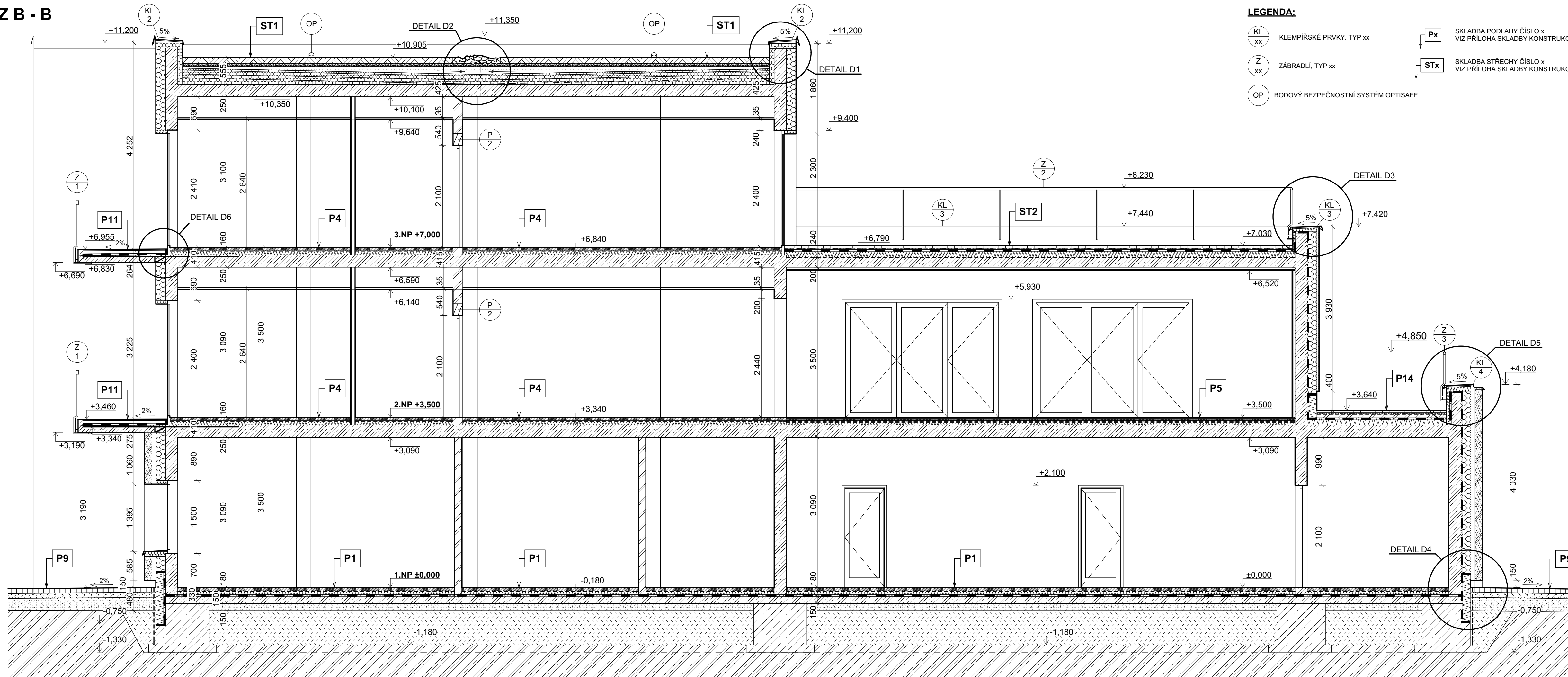


# ŘEZ B - B

1:50



## LEGENDA:

- KL xx KLEMPÍŘSKÉ PRVKY, TYP xx
- Z xx ZÁBRADLÍ, TYP xx
- OP BODOVÝ BEZPEČNOSTNÍ SYSTÉM OPTISAFE
- Px SKLADBA PODLAHY ČÍSLO x VIZ PŘÍLOHA SKLADBY KONSTRUKCÍ
- STx SKLADBA STŘEŠY ČÍSLO x VIZ PŘÍLOHA SKLADBY KONSTRUKCÍ


## LEGENDA MATERIÁLŮ

- ZELEZOBETONOVÁ STĚNA, BETON C25/30 - XC1 - Dmax 16-32 TL. 200, 250 mm
- ZÁKLADOVÉ KONSTRUKCE - BETON VYZTUŽENÝ C20/25 - X0
- CIHLY POROTHERM 38 P+D - P15 NA M10, TL. 380 mm
- CIHLY POROTHERM 19 P+D - P10 NA M5 + VNITŘNÍ TENKOVŘSTVÁ OMÍTKA, tl. 200 mm
- KONTAKTNÍ ZATEPLOVACÍ SYSTÉM S IZOLANTEM Z MINERÁLNÍ PLSTI ISOVER NF 333, TL. 200 mm
- KAMENNÝ OBKLAD, TL. 150 mm, VIZ POZN.
- VNĚJŠÍ DŘEVĚNÝ OBKLAD IPE/LAPACHO BARCELONA, 20 x 100 mm
- SYSTÉMOVÁ PROSKLENÁ PŘÍČKA, TL. 100 mm - (VIZ POZN.)
- ŽULOVÉ KOSTKY
- ZEMINA NASYPANÁ
- HYDROOSEV OPTIGREEN (SMĚS BYLIN, TRAV)
- HUTNĚNÝ ŠTĚRKOVÝ PODSYP 16 - 32

- OBVODOVÝ PLÁŠĚ S5 CELKOVÉ TLOUŠTKY 460 mm**
  - VNITŘNÍ ŠTĚRKOVÁ OMÍTKA TL. 5 mm
  - ZELEZOBETONOVÁ STĚNA, BETON C25/30 - XC1 - Dmax 16-32 TL. 250 mm
  - KONTAKTNÍ ZATEPLOVACÍ SYSTÉM S IZOLANTEM Z MINERÁLNÍ PLSTI ISOVER NF 333 TL. 200 mm
  - TENKOVŘSTVÁ OMÍTKA - SILIKONTOP K 1,5 TL. 5 mm
- OBVODOVÝ PLÁŠĚ S6 CELKOVÉ TLOUŠTKY 560 mm**
  - VNITŘNÍ DŘEVĚNÝ OBKLAD IPE/LAPACHO BARCELONA 20 x 100 mm
  - NOSNÝ DŘEVĚNÝ ROŠT TL. 40 mm
  - ZELEZOBETONOVÁ STĚNA, BETON C25/30 - XC1 - Dmax 16-32 TL. 250 mm
  - DŘEVĚNÉ LATĚ - NOSNÁ KCE DŘEVĚNÉHO OBKLADU (SOUČÁSTÍ ZATEPLOVACÍHO SYSTÉMU)
  - KONTAKTNÍ ZATEPLOVACÍ SYSTÉM S IZOLANTEM Z MINERÁLNÍ PLSTI ISOVER NF 333 TL. 200 mm
  - DIFUZNÍ FÓLIE TL. 30 mm
  - KONTRALATĚ - SVISLÉ - NOSNÉ LATĚ PRO OBKLAD TL. 30 mm
  - VNĚJŠÍ DŘEVĚNÝ OBKLAD IPE/LAPACHO BARCELONA 20 x 100 mm
- OBVODOVÝ PLÁŠĚ S3 CELKOVÉ TLOUŠTKY 685 mm**
  - VNITŘNÍ ŠTĚRKOVÁ OMÍTKA, TL. 5 mm
  - ZELEZOBETONOVÁ STĚNA, BETON C25/30 - XC1 - Dmax 16-32 TL. 250 mm
  - HYDROIZOLACE GLASTEK 40 SPECIAL MINERAL + ELASTEK 50 SPECIAL MINERAL
  - KONTAKTNÍ ZATEPLOVACÍ SYSTÉM S IZOLANTEM Z MINERÁLNÍ PLSTI ISOVER NF 333, TL. 200 mm
  - PROVĚTRÁVANÁ VZDUCHOVÁ MEZERA, TL. 80 mm
  - KAMENNÝ OBKLAD, TL. 150 mm
  - POZN: OBKLAD BUDE KE ZDIVU KOTVEN NEREZOVÝMI SPONAMI LSA-SW-350/4 V POČTU 7KS/1m<sup>2</sup>

## ROZMĚRY NUTNO OVĚŘIT PŘEMĚŘENÍM NA STAVBĚ

±0,000 = 276 m.n.m. (BPV)

Vypracoval: Bc. Antonín Švehla Obor: Konstrukce pozemních staveb Katedra: Katedra konstrukcí pozemních staveb (K124) Téma diplomové práce: <b>DOMOV SE ZVLÁŠTNÍM REŽIMEM - HORNÍ POČERNICE</b> Část: ARCHITEKTONICKO - STAVEBNÍ ŘEŠENÍ Název přílohy: <b>ŘEZ B - B</b>	Vedoucí diplomové práce: Ing. Lenka Hanzalová, Ph.D.	<b>ČVUT V PRAZE FAKULTA STAVEBNÍ</b>  Datum: 2017 / 2018 Měřítko: Č.přílohy: <b>1:50 D.1.1.10.</b>
---------------------------------------------------------------------------------------------------------------------------------------------------------------------------------------------------------------------------------------------------------------------------------------	------------------------------------------------------	------------------------------------------------------------------------------------------------------------------------------------------------------------------------------------------------------