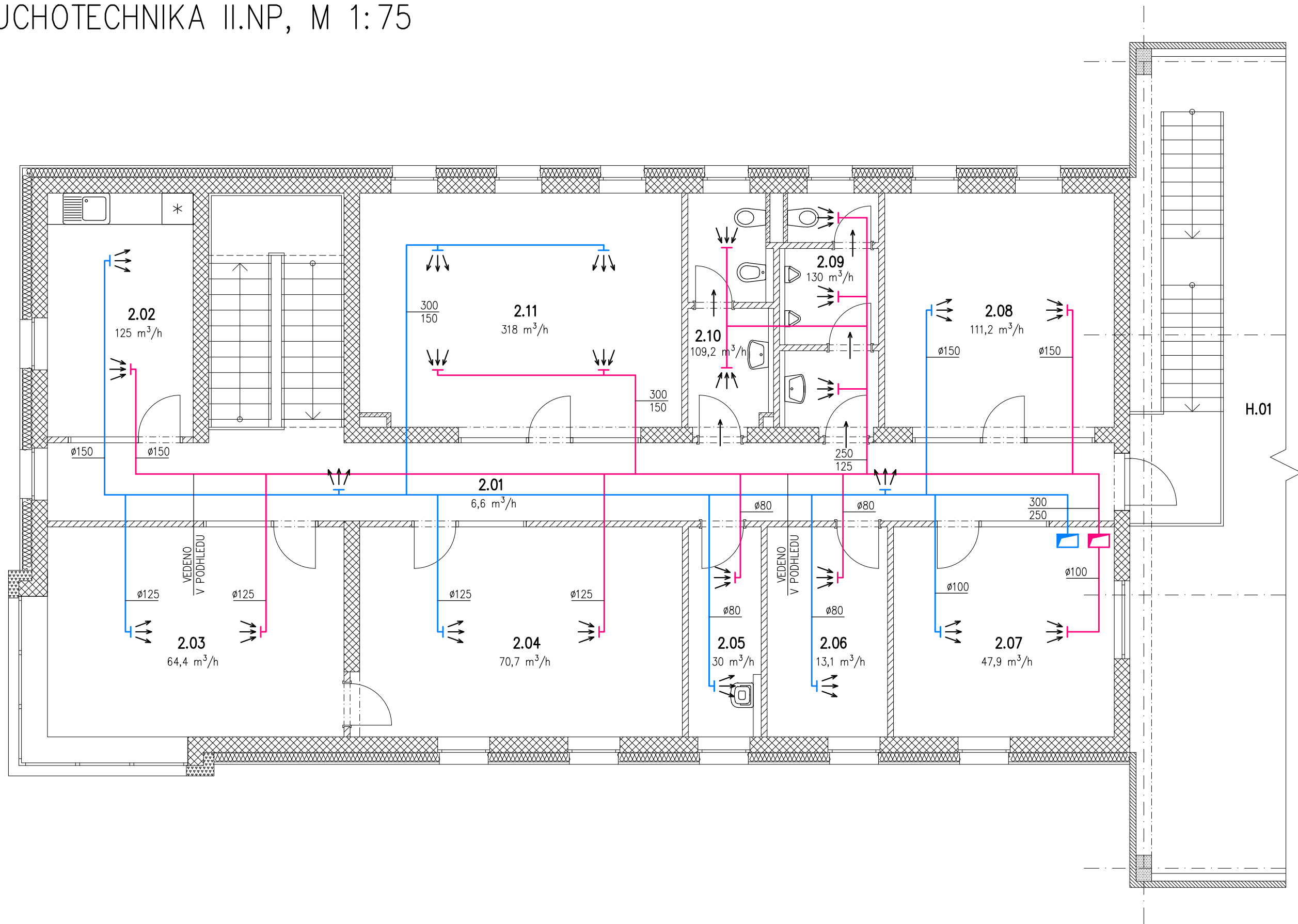


VÝROBNÍ AREÁL V MODŘIŠICÍCH

VZDUCHOTECHNIKA II.NP, M 1:75



LEGENDA MÍSTNOSTÍ

ČÍSLO	NÁZEV	PLOCHA [m ²]	PODLAHA	STĚNY	STROP
SO 01					
2.01	CHODBA	30,75	KERAMICKÁ DLAŽBA	MALBA + SOKL KERAMICKÝ OBKLAD, V=80mm	KAZETOVÝ MINERÁLNÍ PODHLED, V=2800mm
2.02	KUCHYŇKA	13,59	KERAMICKÁ DLAŽBA	MALBA + SOKL KERAMICKÝ OBKLAD, V=80mm	KAZETOVÝ MINERÁLNÍ PODHLED, V=2800mm
2.03	KANCELÁŘ ŘEDITELE	23,00	KOBEREC	MALBA + SOKL KOBEREC, V=80mm	KAZETOVÝ MINERÁLNÍ PODHLED, V=2800mm
2.04	KANCELÁŘ ASISTENTKY A ÚČETNÍ	25,25	KOBEREC	MALBA + SOKL KOBEREC, V=80mm	KAZETOVÝ MINERÁLNÍ PODHLED, V=2800mm
2.05	ÓKLIDOVÁ MÍSTNOST	5,65	KERAMICKÁ DLAŽBA	KERAMICKÝ OBKLAD, V=2200mm	SDK PODHLED + MALBA, V=2500mm
2.06	ARCHIV	9,34	KERAMICKÁ DLAŽBA	MALBA + SOKL KERAMICKÝ OBKLAD, 80mm	SDK PODHLED + MALBA, V=2800mm
2.07	KANCELÁŘ VEDOUCÍHO VÝROBY	17,11	KERAMICKÁ DLAŽBA	MALBA + SOKL KERAMICKÝ OBKLAD, V=80mm	KAZETOVÝ MINERÁLNÍ PODHLED, V=2800mm
2.08	MONTÁŽNÍ MÍSTNOST	19,85	KERAMICKÁ DLAŽBA	MALBA + SOKL KERAMICKÝ OBKLAD, V=80mm	KAZETOVÝ MINERÁLNÍ PODHLED, V=2800mm
2.09	WC MUŽI	8,37	KERAMICKÁ DLAŽBA	KERAMICKÝ OBKLAD, V=2200mm	SDK PODHLED + MALBA, V=2500mm
2.10	WC ŽENY	7,28	KERAMICKÁ DLAŽBA	KERAMICKÝ OBKLAD, V=2200mm	SDK PODHLED + MALBA, V=2500mm
2.11	ZASEDACÍ MÍSTNOST	28,39	KOBEREC	MALBA + SOKL KOBEREC, V=80mm	KAZETOVÝ MINERÁLNÍ PODHLED, V=2800mm
SO 02					
H.01	HALA	474,10	EPOXIDOVÁ LITÁ PODLAHA	SENDVIČOVÉ PANELE	TRAPÉZOVÝ PLECH

LEGENDA

VZDUCHOTECHNIKA

- PŘÍVODNÍ POTRUBÍ – VEDENO V PODHLEDU
- ODVODNÍ POTRUBÍ – VEDENO V PODHLEDU
- SMĚR PROUDĚNÍ VZDUCHU

VYPRACOVAL:	Bc. Štěpán Matěcha	VEDOUcí PROJEKTU:	Ing. Lenka Hanzalová, Ph.D.	FAKULTA STAVEBNÍ	
PŘEDMĚT:	DIPLOMOVÁ PRÁCE				
NÁZEV PROJEKTU:	VÝROBNÍ AREÁL V MODŘIŠICÍCH				
NÁZEV VÝKRESU:	VZDUCHOTECHNIKA II.NP			DATUM:	2.1.2018
				MĚŘÍTKO:	1:75
				ČÍSLO VÝKRESU:	D.1.3.7