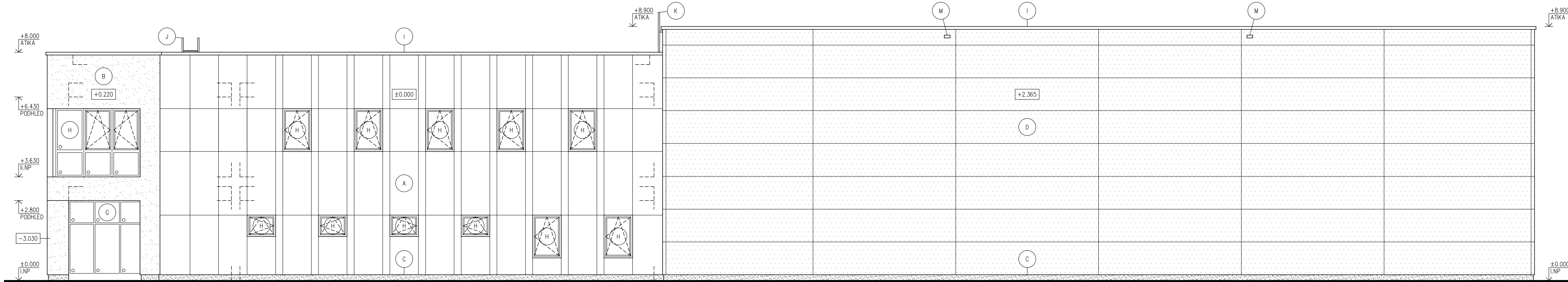


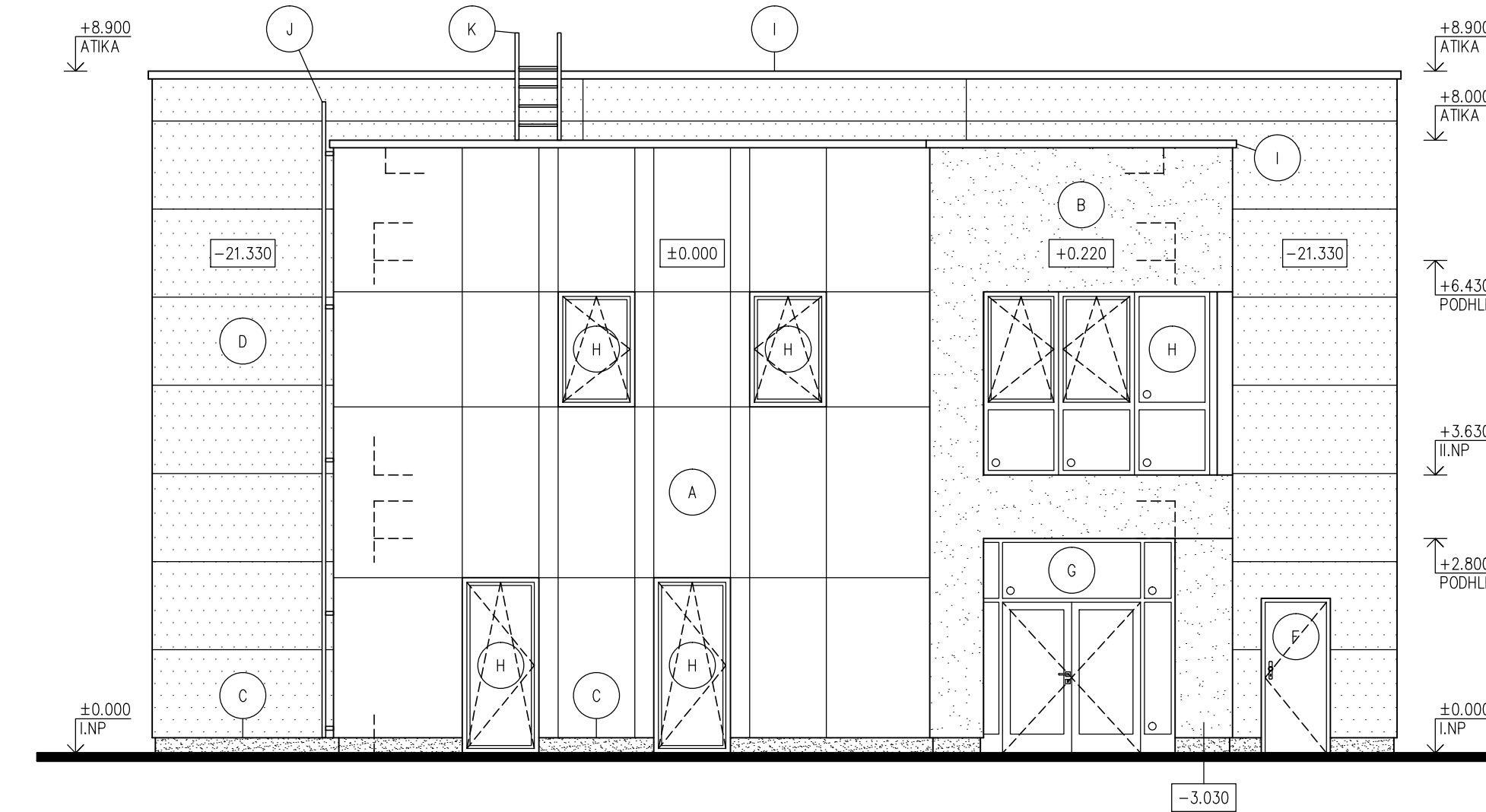
VÝROBNÍ AREÁL V MODŘIŠICÍCH

TECHNICKÉ POHLEDY, M 1:75

SEVEROVÝCHODNÍ POHLED



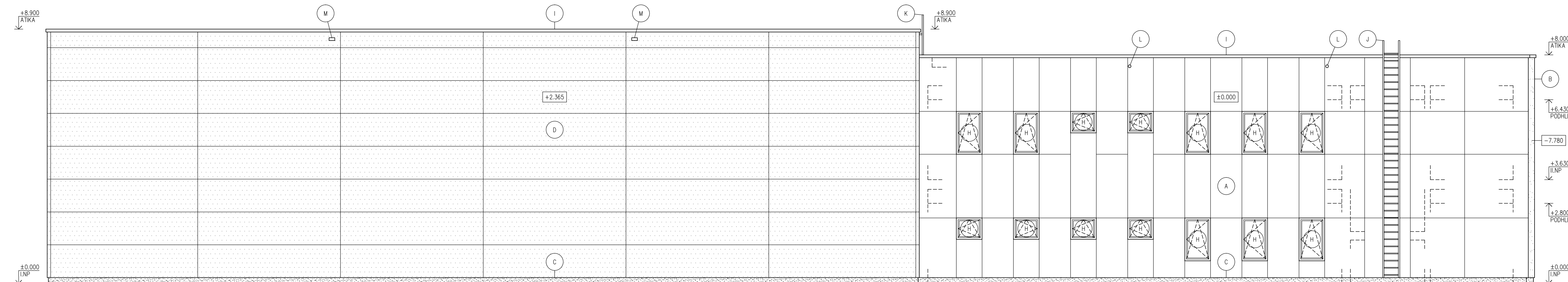
JIHOVÝCHODNÍ POHLED



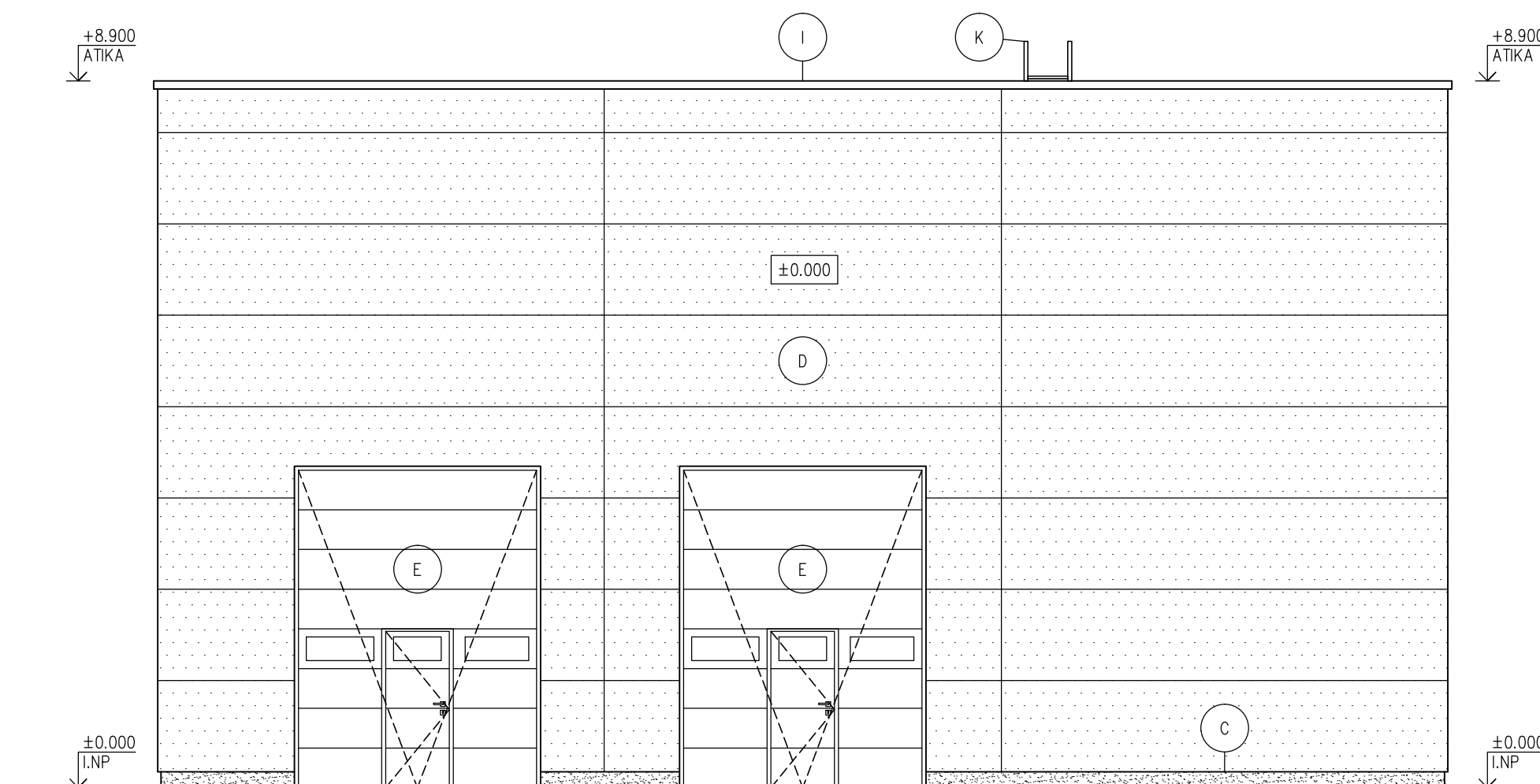
LEGENDA MATERIÁLŮ

- (A) CEMENTOTŘÍSKOVÁ DESKA CETRIS PROFIL NA HLINÍKOVÝ RŮST, TL. 12mm, BARVA ANTRACITOVÁ – RAL 7016
- (B) PROBARVENÁ SILIKONOVÁ OMÍTKA WEBER.PAS SILKÁT, BARVA BÍLÁ – RAL 9010
- (C) DEKORATIVNÍ VODĚODOLNÁ OMÍTKA SOKLU WEBER.PAS MARMOLIT, BARVA TMAVĚ ŠEDÁ – RAL 7012
- (D) SENDVIČOVÝ STĚNOVÝ PANEĽ KINGSPAN KS1150 TL S PIR JÁDREM, TL. 120mm, BARVA ŠEDÁ – RAL 7040
- (E) VJEZDOVÁ SEKČNÍ LAMELOVÁ VRATA, BARVA SVĚTLE ŠEDÁ – RAL 7035
- (F) OCELOVÉ VSTUPNÍ DVEŘE, BARVA ELOX
- (G) EXTERIÉROVÁ HLINÍKOVÁ STĚNA S DVOUKŘÍDLÝMI DVEŘEMI, BARVA ELOX
- (H) HLINÍKOVÉ OKNO, ZASKLENO TEPELNĚ IZOLAČNÍM TROJSKLEM, BARVA RAMU ELOX
- (I) OPLECHOVÁNÍ ATIKY OCELOVÝM BARVENÝM PLECHEM, BARVA ANTRACITOVÁ – RAL 7016
- (J) PŘÍSTUPOVÝ ŽEBŘÍK NA STŘEŠNÍ ROVNU SO 01 – ŽÁROVĚ ZINKOVANÁ KONSTRUKCE
- (K) PŘÍSTUPOVÝ ŽEBŘÍK NA STŘEŠNÍ ROVNU SO 02 – ŽÁROVĚ ZINKOVANÁ KONSTRUKCE
- (L) POJISTNÝ CHRLIČ TOPMET DN100 S INTEGROVANOU PVC MANŽETOU, VYJÍMATELNÁ OCHRANNÁ MRŽKA, EL. OHŘEV 230 V
- (M) POJISTNÝ PŘEPAD – OTVOR 200x100mm

JIHOZÁPADNÍ POHLED



SEVEROZÁPADNÍ POHLED



±0.000 = ČISTÁ PODLAHA SO 01 A SO 02 = 244,00 m.n.m.

VYPRACOVAL: Bc. Štěpán Matěcha	VEDOUcí PROJEKTU: Ing. Lenka Hanzlová, Ph.D.	FAKULTA STAVEBNÍ ČVUT
PRŮMĚT: DIPLOMOVÁ PRÁCE		
NÁZEV PROJEKTU: VÝROBNÍ AREÁL V MODŘIŠICÍCH		DATAUM: 30.11.2017
NÁZEV VÝKRESU: TECHNICKÉ POHLEDY		MĚŘÍTKO: 1:75
		ČÍSLO VÝKRESU: D.1.1.B.