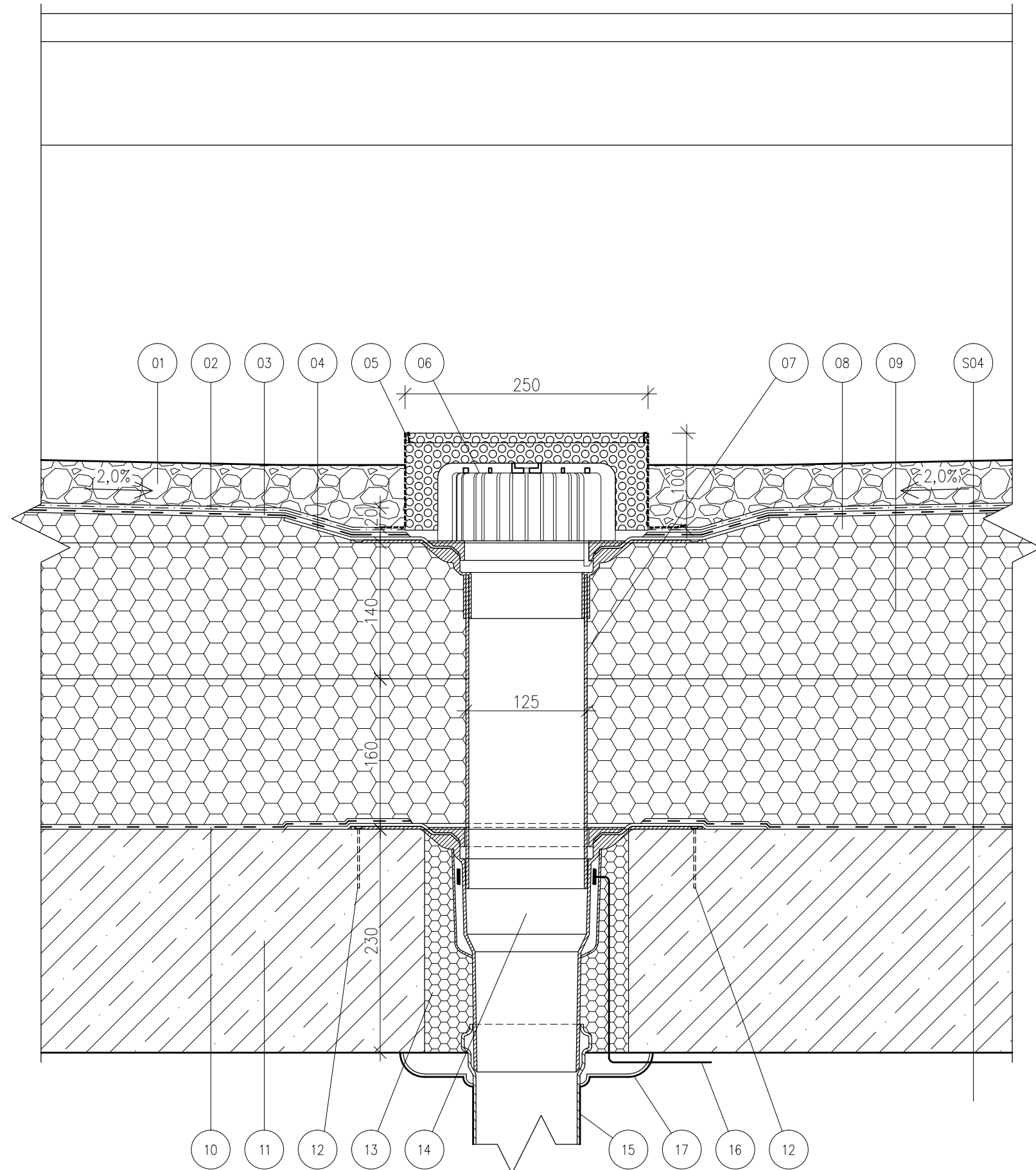


# VÝROBNÍ AREÁL V MODŘIŠICÍCH

## DETAIL D5 STŘEŠNÍ VPUŠŤ, M 1:5



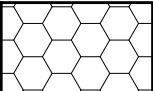
### LEGENDA PRVKŮ


- 01 PRANÉ ŘÍČNÍ KAMENIVO FR. 16/32, TL. 50mm
- 02 OCHRANNÁ NETKANÁ TEXTÍLIE ZE SYNTETICKÝCH VLÁKEN 300g/m<sup>2</sup>
- 03 HYDROIZOLAČNÍ FÓLIE FATRAFOL 807 S PODKLADNÍ VRSTVOU Z NETKANÉ PES TEXTILIE GRAMÁŽE 300 g/m<sup>2</sup>, TL. 2,6mm
- 04 INTEGROVANÁ MANŽETA VPUŠTI Z FOLIE mPVC
- 05 TWNK 250x250x100mm NEREZOVÝ OCHRANNÝ PRVEK PRO STŘECHY S KAČÍRKEM
- 06 OCHRANNÝ KOŠ STŘEŠNÍ VPUŠTI
- 07 TWN PVC NÁSTAVEC PRO STŘEŠNÍ VTKY DN125
- 08 SPÁDOVÉ KLÍNY STŘECHY – ISOVER EPS 100 , (MIN. 20mm, MAX. 150mm)
- 09 TEPELNÁ IZOLACE STŘECHY ISOVER EPS 100, TL. 300mm (160mm + 140mm)
- 10 PAROTĚSNÁ ZÁBRANA SBS MODIFIKOVANÝ NATAVITELNÝ ASFALTOVÝ BITU–FLEX AL 3,5mm
- 11 ŽELEZOBETONOVÁ MONOLITICKÁ STROPNÍ DESKA C25/30 XC1, TL. 230mm
- 12 KOTEVNÍ PRVEK PRO STŘEŠNÍ VPUŠŤ, DL. 60mm
- 13 VYPLNĚNO MINERÁLNÍ VATOU + MONTÁŽNÍ PUR PĚNOU
- 14 TW 75 – 125 BIT S SVISLÝ VYHŘÍVANÝ STŘEŠNÍ VTKO TOPWET
- 15 DEŠŤOVÝ SVOD DN125
- 16 TOPNÝ KABEL S NAPOJENÍM NA 230V
- 17 PLASTOVÝ KRYCÍ LÍMEC

### LEGENDA SKLADEB

- S05 PRANÉ ŘÍČNÍ KAMENIVO FR. 16/32, TL. 50mm
- OCHRANNÁ NETKANÁ TEXTÍLIE ZE SYNTETICKÝCH VLÁKEN 300g/m<sup>2</sup>
- HYDROIZOLAČNÍ FÓLIE FATRAFOL 807 S PODKLADNÍ VRSTVOU Z NETKANÉ PES TEXTILIE GRAMÁŽE 300 g/m<sup>2</sup>, TL. 2,6mm
- SPÁDOVÁ VRSTVA ISOVER EPS 100 – VE SPÁDU 2%, (MIN. TL. 20mm U VPUŠTI, MAX. TL.150mm ATIKA)
- TEPELNÁ IZOLACE STŘECHY ISOVER EPS 100, TL. 300mm
- PAROTĚSNÁ ZÁBRANA SBS MODIFIKOVANÝ NATAVITELNÝ ASFALTOVÝ BITU–FLEX AL 3,5mm
- PENETRAČNÍ NÁTĚR
- ŽELEZOBETONOVÁ MONOLITICKÁ STROPNÍ DESKA C25/30 XC1, TL. 230mm
- PODHLÉD MINERÁLNÍ KAZETOVÝ, NOSNÁ KCE. – SYSTÉMOVÁ SKRYTÁ NOSNÁ OCELOVÁ KCE. PRO VYJÍMATELNÉ DESKY

### LEGENDA MATERIÁLŮ

-  ŽELEZOBETON – BETON C 25/30 XC1, OCEL B 500 B  
ŽELEZOBETONOVÁ STROPNÍ DESKA, TL. 230mm
-  PRANÉ ŘÍČNÍ KAMENIVO FR. 16/32, TL. 50mm
-  TEPELNÁ IZOLACE STŘECHY – ISOVER EPS 100, TL. 300mm (160mm + 140mm)  
+ SPÁDOVÉ KLÍNY – VE SPÁDU 2%, (MIN. TL. 20mm U VPUŠTI, MAX. TL.150mm ATIK)

VYPRACOVAL: Bc. Štěpán Matěcha	VEDOUČÍ PROJEKTU: Ing. Lenka Hanzalová, Ph.D.	FAKULTA STAVEBNÍ ČVUT 
PŘEDMĚT: DIPLOMOVÁ PRÁCE		
NÁZEV PROJEKTU: VÝROBNÍ AREÁL V MODŘIŠICÍCH		DATUM: 28.12.2017
NÁZEV VÝKRESU: DETAIL D5 STŘEŠNÍ VPUŠŤ		MĚŘÍTKO: 1:5
		ČÍSLO VÝKRESU: D.1.1.13.