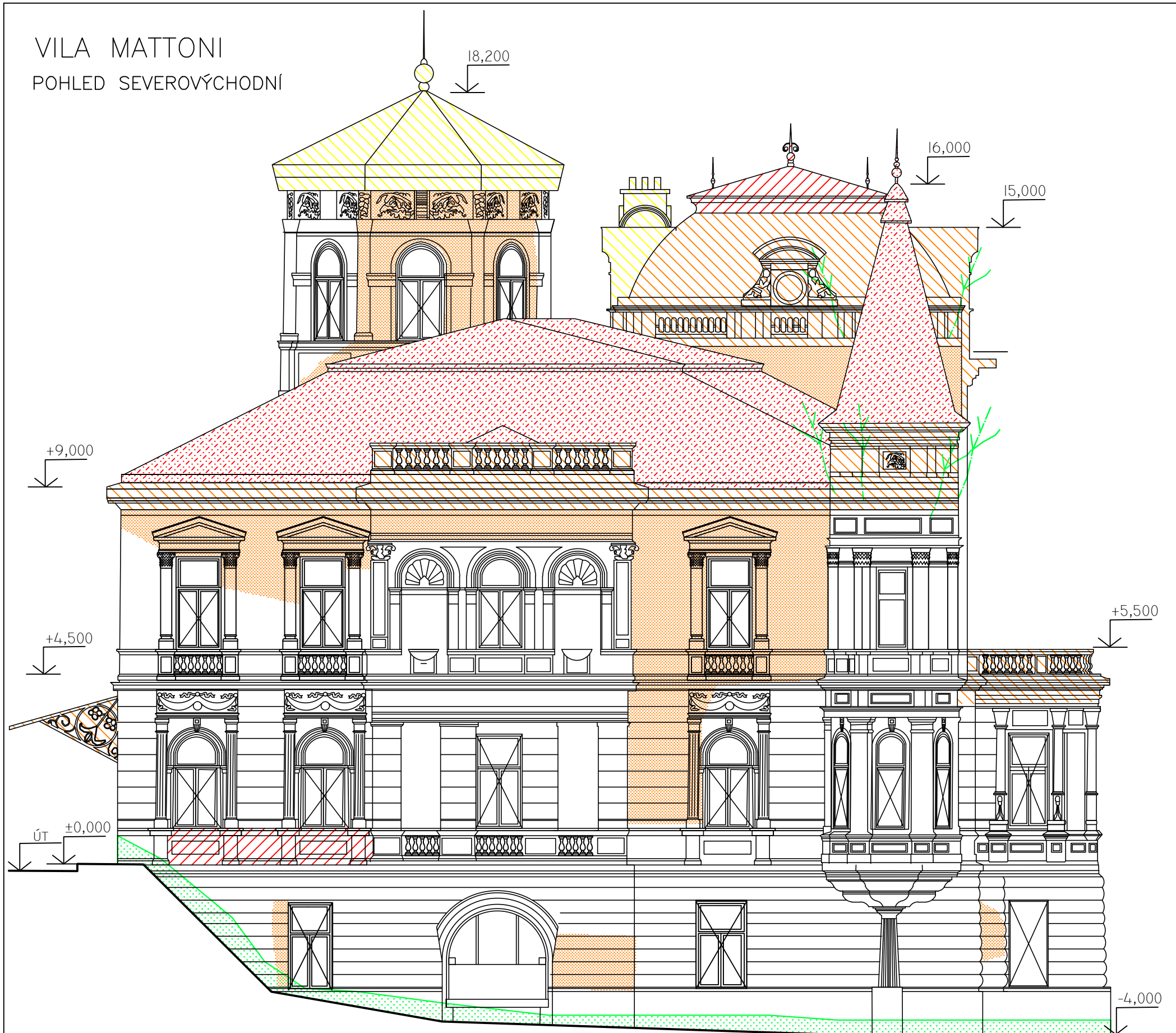
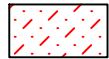


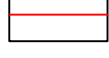

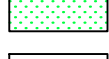
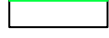


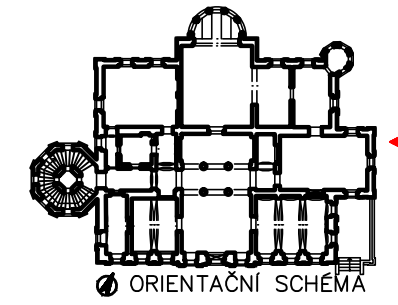
VILA MATTONI
POHLED SEVEROVÝCHODNÍ



LEGENDA

-  ZCELA CHYBĚJÍCÍ KONSTRUKCE
-  VYSOCE POŠKOZENÁ KONSTRUKCE
-  CHYBĚJÍCÍ OMÍTKA/ODHALENÁ KONSTRUKCE
-  TRHLINY VE ZDIVU
-  KONSTRUKCE SUNDANÁ PRO ZAMĚŘENÍ A REKONSTRUKCI
-  BIOLOGICKÁ DEGRADACE NA ZDI
-  NÁLETOVÁ ZELEŇ

Poznámka: Všechna omítka je poškozena.



Zpracovala: Bc. Markéta Míšková	Vedoucí práce: Ing. Radek Zigler, Ph.d.	Školní rok: 2017/2018	Fakulta stavební ČVUT
Předmět: Diplomová práce			Datum: ZS 2017
Název úlohy: Rekonstrukce Mattoniho vily v Kyselce			Meřítko: 1:100
Název výkresu: Severovýchodní pohled – Výkres poruch			Č.v.: 15