

KOMBINOVANÝ NOSNÝ SYSTÉM

A. SVISLÉ NOSNÉ KONSTRUKCE

ŽB. SLOUPY, ŽB ZTUŽUJÍCÍ STĚNY

B. VODOROVNÉ KONSTRUKCE

STROPY A PRŮVLAKY ŽELEZOBETON

C. VERTIKÁLNÍ KOMUNIKACE

PREFAMONOLITICKÉ DVOURAMENNÉ SCHODIŠTĚ
DOPLNĚNÉ VÝTAHEM PRO PŘÍPADNÝ PŘESUN LŮŽEK

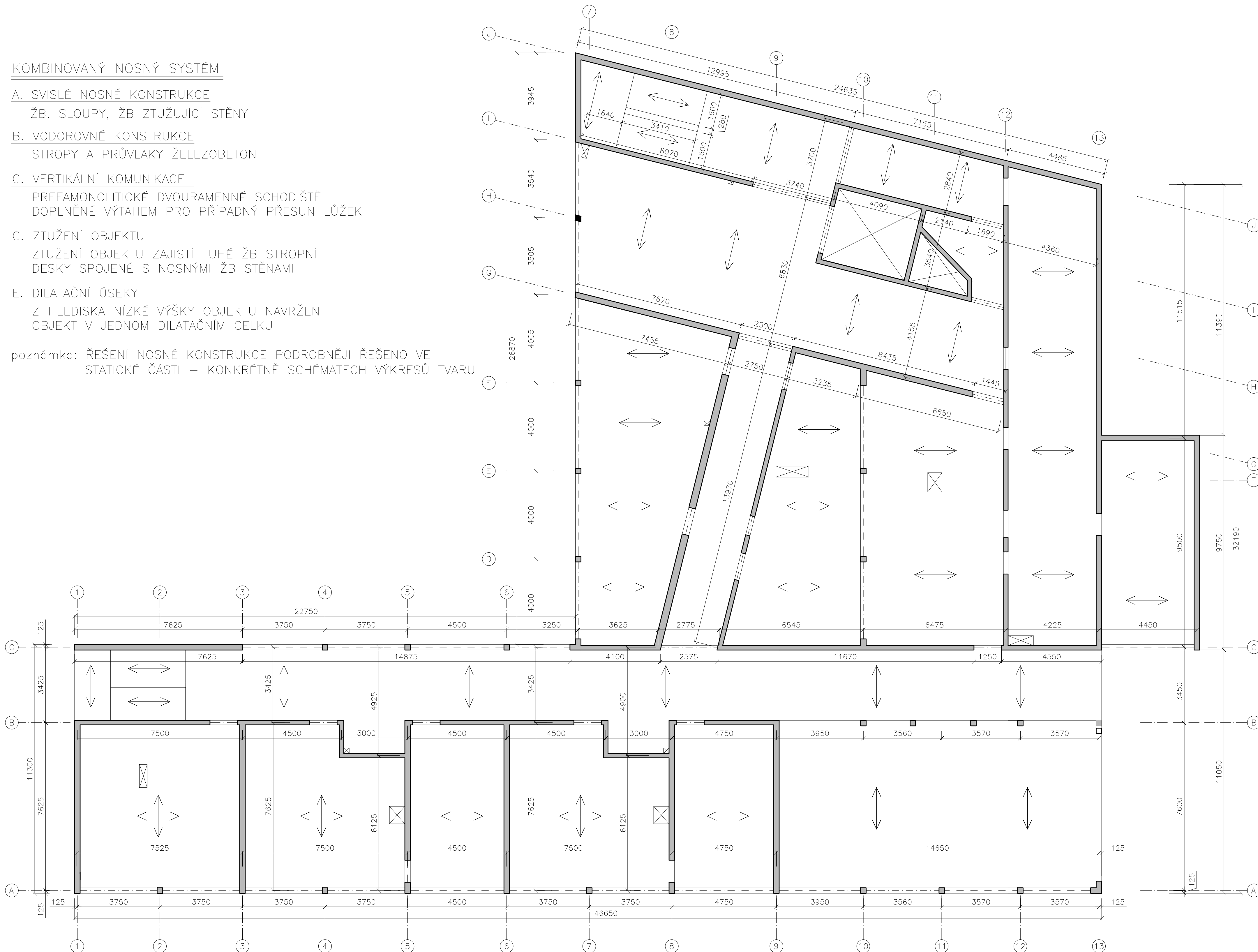
C. ZTUŽENÍ OBJEKTU

ZTUŽENÍ OBJEKTU ZAJISTÍ TUHÉ ŽB STROPNÍ
DESKY SPOJENÉ S NOSNÝMI ŽB STĚNAMI

E. DILATAČNÍ ÚSEKY

Z HLEDISKA NÍZKÉ VÝŠKY OBJEKTU NAVRŽEN
OBJEKT V JEDNOM DILATAČNÍM CELKU

poznámka: ŘEŠENÍ NOSNÉ KONSTRUKCE PODROBNĚJI ŘEŠENO VE
STATICKE ČÁSTI – KONKRÉTNĚ SCHÉMATECH VÝKRESŮ TVARU



| | | | |
|--|----------------------------------|---|-----------|
| DIPLOMOVÁ PRÁCE 124DPM | |  ČVUT FSV | |
| VYPRACOVAL: Bc. MARTIN KABEŠ | | | |
| VEDOUCÍ PRÁCE Ing. LENKA HANZALOVÁ, Ph.D. | | | |
| TÉMA: | DOMOV PRO SENIORY V PRAZE | DATUM | 3.10.2017 |
| KONSTRUKČNÍ SCHÉMA – STROP 1.PP | | MĚŘITKO | 1:100 |
| | | VÝKRES | č.1 |