
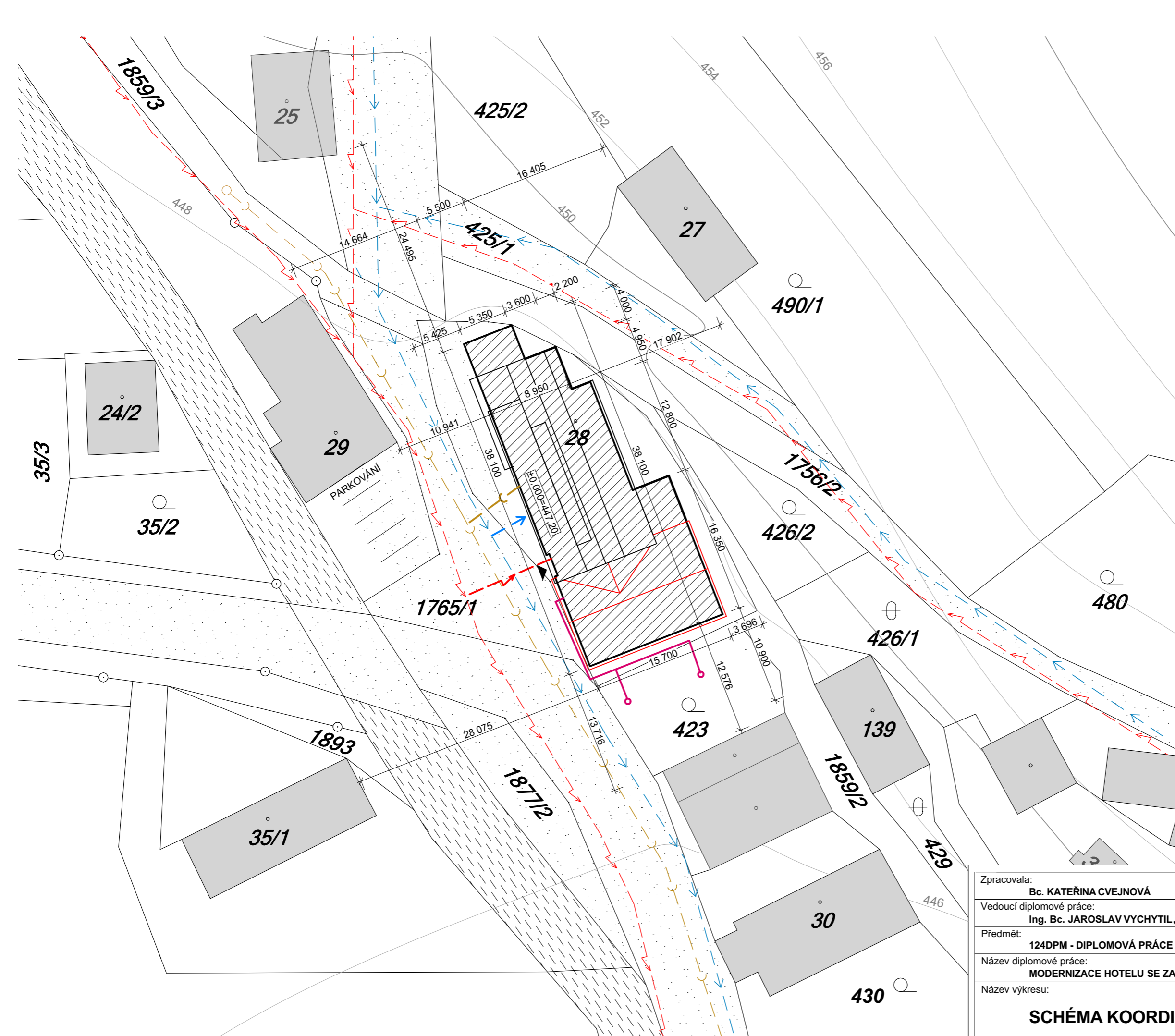



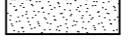
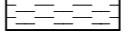





Zpracovala: Bc. KATEŘINA CVEJNOVÁ	FAKULTA STAVEBNÍ 	
Vedoucí diplomové práce: Ing. Bc. JAROSLAV VYCHYTIL, Ph.D.	ČVUT	
Předmět: 124DPM - DIPLOMOVÁ PRÁCE	Datum:	leden 2018
Název diplomové práce: MODERNIZACE HOTELU SE ZAMĚŘENÍM NA STAVEBNÍ FYZIKU	Meřítko:	1:75
	Č. výkresu:	
PŘÍLOHA I KONCEPT TECHNICKÉHO ZAŘÍZENÍ BUDOVY		







LEGENDA


-  ŘEŠENÝ OBJEKT
-  NAVRHOVANÁ NÁSTAVBA
-  OKOLNÍ ZÁSTAVBA
-  SILNIČNÍ KOMUNIKACE
-  VODNÍ TOK

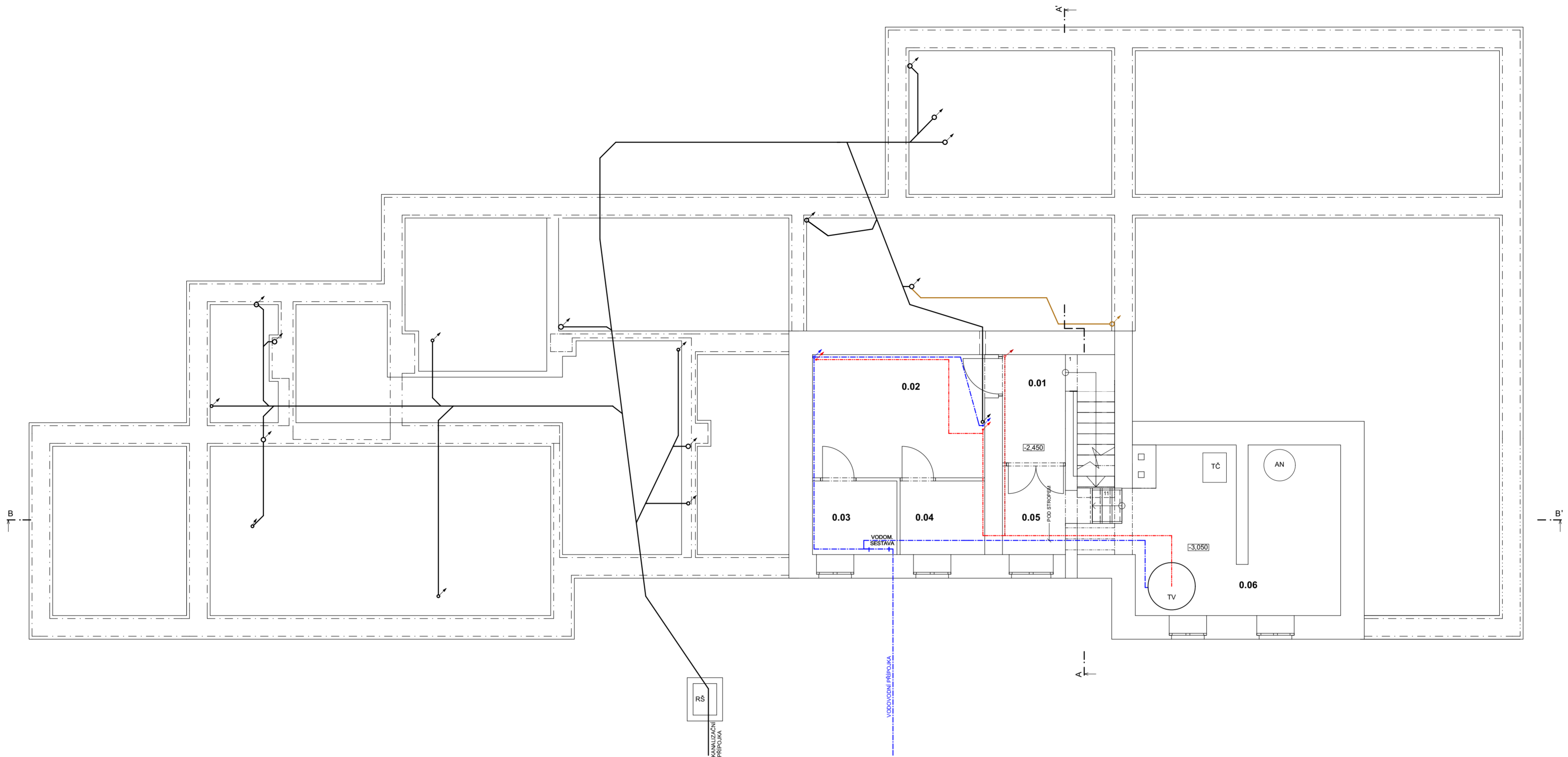
LEGENDA STÁVAJÍCÍCH SÍTÍ

-  VODOVODNÍ ŘAD
-  KANALIZAČNÍ ŘAD
-  PODZEMNÍ VEDENÍ NN,

LEGENDA NOVÝCH SÍTÍ

-  VODOVODNÍ PŘÍPOJKA DN32
-  KANALIZAČNÍ PŘÍPOJKA PVC KG DN200
-  DOMOVNÍ VEDENÍ NN CYKY 4J10
-  VRTY - TEPelné ČERPADLO ZEMĚ VODA

Zpracovala: Bc. KATEŘINA CVEJNOVÁ		FAKULTA STAVEBNÍ	
Vedoucí diplomové práce: Ing. Bc. JAROSLAV VYCHYTL, Ph.D.		ČVUT 	
Předmět: 124DPM - DIPLOMOVÁ PRÁCE		Datum:	leden 2018
Název diplomové práce: MODERNIZACE HOTELU SE ZAMĚŘENÍM NA STAVEBNÍ FYZIKU		Meřítko:	1:400
Název výkresu:		Č. výkresu:	01
SCHÉMA KOORDINAČNÍ SITUACE			

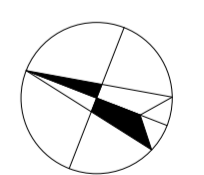


LEGENDA MÍSTNOSTÍ:

Č.M.	NÁZEV MÍSTNOSTI	PLOCHA (m ²)
0.01	CHODBA	4,40
0.02	SKLAD 1 - PIVO	13,65
0.03	SKLAD 2 - OBALY	4,01
0.04	SKLAD 3 - VÍNO	4,02
0.05	PŘÍJEM SUDŮ	3,85
0.06	TECHNICKÁ MÍSTNOST	23,71
		53,64 m²

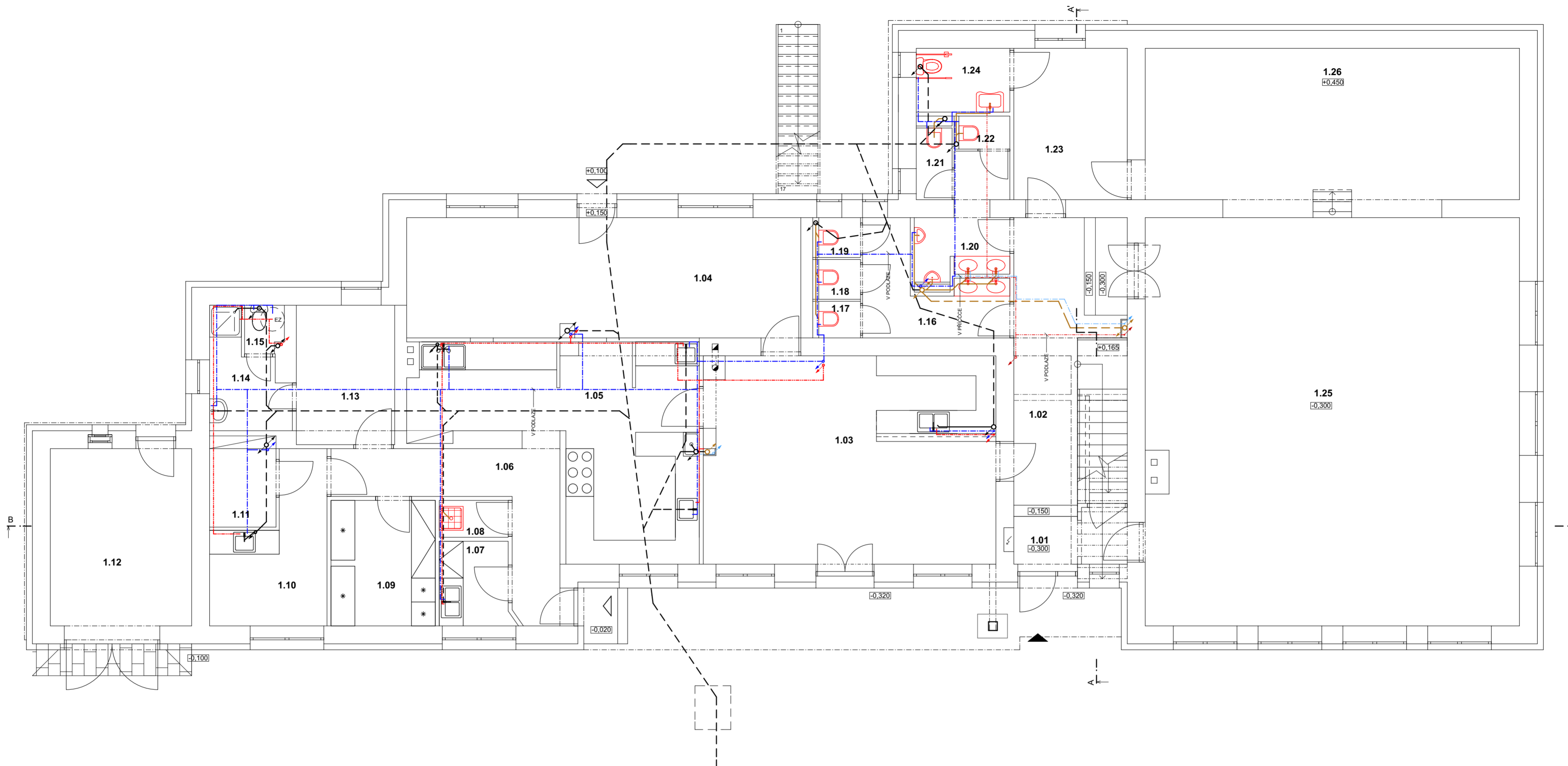
LEGENDA:

- SPLAŠKOVÁ KANALIZACE - STÁVAJÍCÍ
- SPLAŠKOVÁ KANALIZACE - NOVĚ NAVRŽENÁ
- - - - - STUDENÁ VODA - STÁVAJÍCÍ
- - - - - STUDENÁ VODA - NOVĚ NAVRŽENÁ
- - - - - TEPLÁ VODA - STÁVAJÍCÍ
- - - - - TEPLÁ VODA - NOVĚ NAVRŽENÁ
- TČ TEPELNÉ ČERPADLO ZEMĚ/VODA
- AN AKUMULAČNÍ ZÁSOBNÍK
- TV ZÁSOBNÍK TEPLÉ VODY
- R+S ROZDĚLOVAČ + SBĚRAČ
- EZ ELEKTRICKÝ ZÁSOBNÍKOVÝ OHŘÍVAČ VODY



±0,000=447,20 m.n.m.

Zpracovala: Bc. KATEŘINA CVEJNOVÁ	FAKULTA STAVEBNÍ	
Vedoucí diplomové práce: Ing. Bc. JAROSLAV VYCHÝTIL, Ph.D.	ČVUT	
Předmět: 124DPM - DIPLOMOVÁ PRÁCE	Datum:	leden 2018
Název diplomové práce: MODERNIZACE HOTELU SE ZAMĚŘENÍM NA STAVEBNÍ FYZIKU	Meřítko:	1:75
Název výkresu:	Č. výkresu:	02
ZDRAVOTNĚ-TECHNICKÉ INSTALACE - 1.PP		

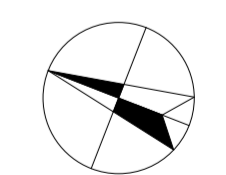


LEGENDA MÍSTNOSTÍ:

Č.M.	NÁZEV MÍSTNOSTI	PLOCHA (m ²)
1.01	ZÁDVEŘÍ	4,43
1.02	HALA	16,37
1.03	RESTAURACE	38,55
1.04	SALONEK	30,36
1.05	KUCHYŇ	27,38
1.06	CHODBA	10,89
1.07	SKLAD ZELENINY	3,72
1.08	ÚKLIDOVÁ MÍSTNOST	1,60
1.09	CHLAZENÝ SKLAD	8,25
1.10	CUKRÁRNA	9,54
1.11	SKLAD CUKRÁRNA	3,29
1.12	GARÁŽ	16,37
1.13	ŠATNA ZAMĚSTNANCI	8,90
1.14	KOUPELNA	4,61
1.15	WC ZAMĚSTNANCI	1,14
1.16	UMÝVÁRNA ŽENY	6,20
1.17	WC ŽENY 1	1,24
1.18	WC ŽENY 2	1,20
1.19	WC ŽENY 3	1,22
1.20	UMÝVÁRNA MUŽI	5,61
1.21	WC MUŽI 1	1,58
1.22	WC MUŽI 2	1,28
1.23	ŠATNA HERCI	10,83
1.24	WC ŠATNA / BEZBARIÉROVÉ	3,76
1.25	SÁL	97,69
1.26	JEVIŠTĚ	37,60
		353,61 m²

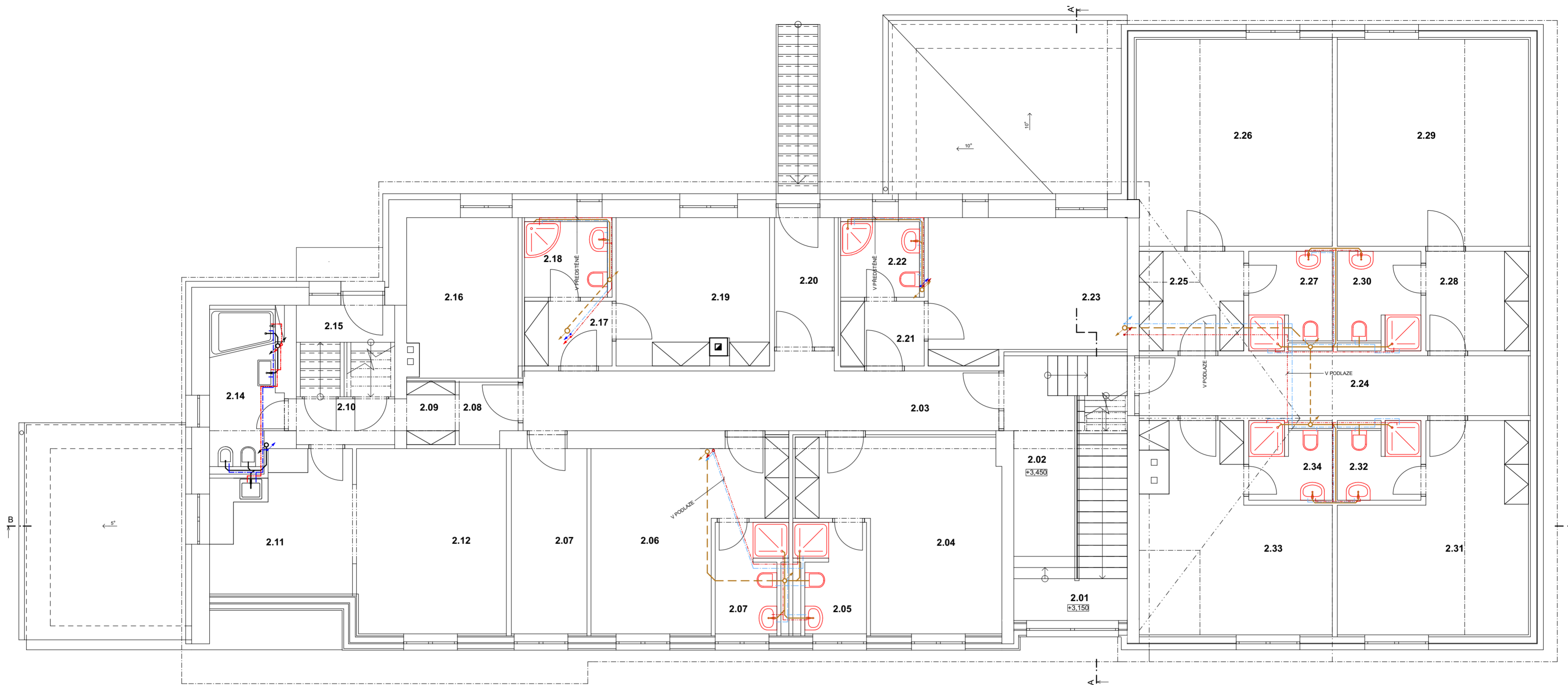
LEGENDA:

- SPLAŠKOVÁ KANALIZACE - STÁVAJÍCÍ
- SPLAŠKOVÁ KANALIZACE - NOVĚ NAVRŽENÁ
- - - STUDENÁ VODA - STÁVAJÍCÍ
- - - STUDENÁ VODA - NOVĚ NAVRŽENÁ
- - - TEPLÁ VODA - STÁVAJÍCÍ
- - - TEPLÁ VODA - NOVĚ NAVRŽENÁ
- EZ ELEKTRICKÝ ZÁSOBNIKOVÝ OHŘÍVAČ VODY



±0,000=447,20 m.n.m.

Zpracovala: Bc. KATEŘINA CVEJNOVÁ	FAKULTA STAVEBNÍ
Vedoucí diplomové práce: Ing. Bc. JAROSLAV VYCHYTIL, Ph.D.	ČVUT
Předmět: 124DPM - DIPLOMOVÁ PRÁCE	Datum: leden 2018
Název diplomové práce: MODERNIZACE HOTELU SE ZAMĚŘENÍM NA STAVEBNÍ FYZIKU	Meřítko: 1:75
Název výkresu:	Č. výkresu: 03
ZDRAVOTNĚ-TECHNICKÉ INSTALACE - 1.NP	

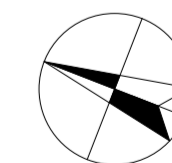


LEGENDA MÍSTNOSTÍ:

Č.M.	NÁZEV MÍSTNOSTI	PLOCHA (m ²)
2.01	SCHODIŠTĚ	11,38
2.02	HALA	7,69
2.03	CHODBA	18,64
2.04	POKOJ 1	20,05
2.05	POKOJ 1 - koupelna	4,54
2.06	POKOJ 2	18,20
2.07	POKOJ 2 - koupelna	4,55
2.08	SKLAD LOŽNÍHO PRÁDLA	9,87
2.09	BYT - ZÁDVEŘÍ	2,21
2.10	BYT-ŠATNA	2,19
2.11	BYT - CHODBA	3,00
2.12	BYT - KUCHYŇ	12,02
2.13	BYT - OBÝVACÍ POKOJ	16,73
2.14	BYT - KOUPELNA	6,91
2.15	BYT SCHODIŠTĚ	5,93
2.16	DĚTSKÝ POKOJ	10,93
2.17	POKOJ 3 - předsiň	3,57
2.18	POKOJ 3 - koupelna	4,16
2.19	POKOJ 3 - pokoj	14,04
2.20	ZÁDVEŘÍ	5,18
2.21	POKOJ 4 - předsiň	3,46
2.22	POKOJ 4 - koupelna	4,32
2.23	POKOJ 4 - ložnice	16,91
2.24	CHODBA	14,66
2.25	POKOJ 5 - předsiň	6,47
2.26	POKOJ 5 - pokoj	25,19
2.27	POKOJ 5 - koupelna	4,85
2.28	POKOJ 6 - předsiň	6,37
2.29	POKOJ 6 - ložnice	24,94
2.30	POKOJ 6 - koupelna	4,81
2.31	POKOJ 7	21,10
2.32	POKOJ 7 - koupelna	4,06
2.33	POKOJ 8	20,32
2.34	POKOJ 8 - koupelna	4,06
		343,31 m²

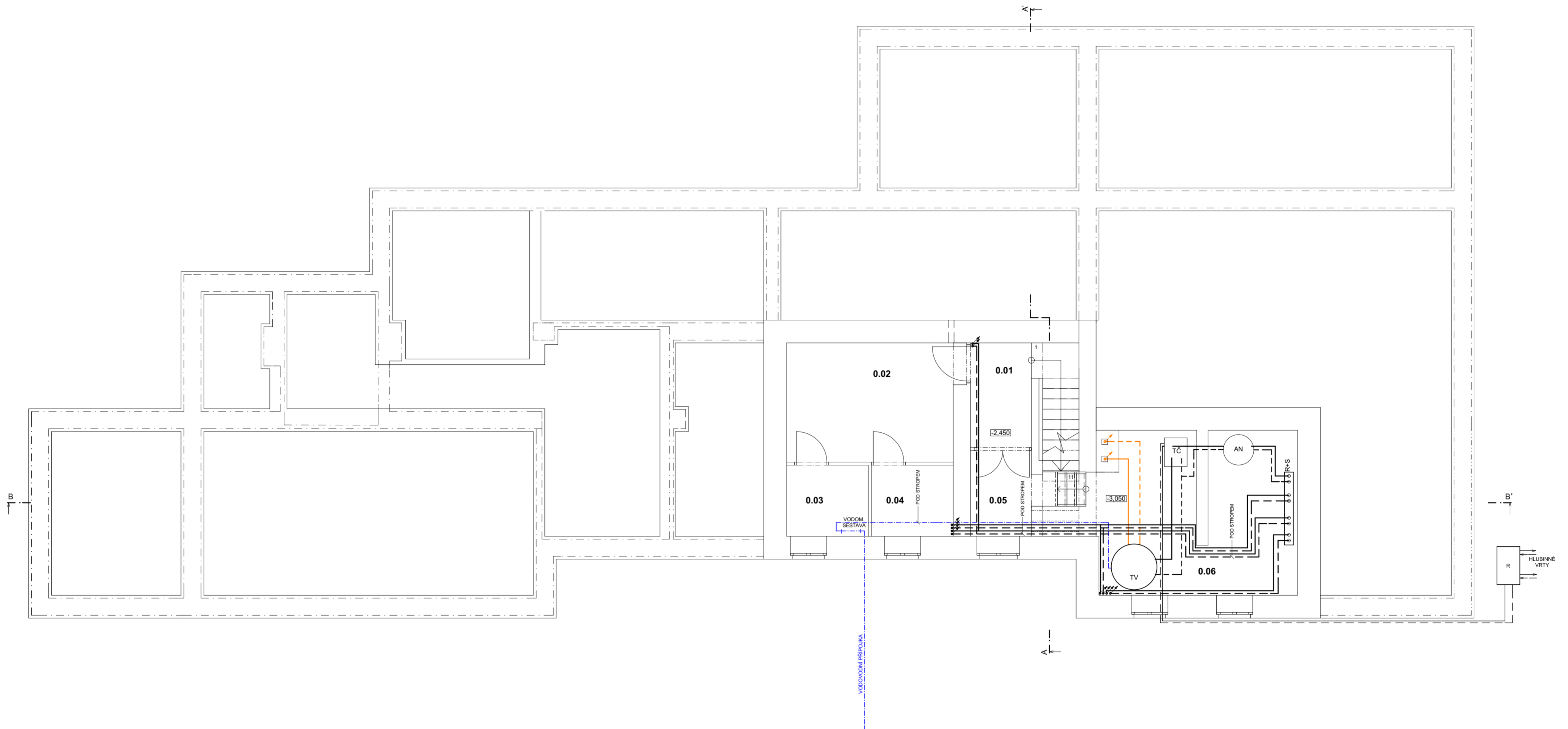
LEGENDA:

- SPLAŠKOVÁ KANALIZACE - STÁVAJÍCÍ
- SPLAŠKOVÁ KANALIZACE - NOVĚ NAVRŽENÁ
- STUDENÁ VODA - STÁVAJÍCÍ
- STUDENÁ VODA - NOVĚ NAVRŽENÁ
- TEPLÁ VODA - STÁVAJÍCÍ
- TEPLÁ VODA - NOVĚ NAVRŽENÁ
- EZ ELEKTRICKÝ ZÁSOBNIKOVÝ OHŘÍVAČ VODY



±0,000=447,20 m.n.m.

Zpracovala: Bc. KATEŘINA CVEJNOVÁ	FAKULTA STAVEBNÍ	
Vedoucí diplomové práce: Ing. Bc. JAROSLAV VYCHÝTIL, Ph.D.	ČVUT	
Předmět: 124DPM - DIPLOMOVÁ PRÁCE	Datum:	leden 2018
Název diplomové práce: MODERNIZACE HOTELU SE ZAMĚŘENÍM NA STAVEBNÍ FYZIKU	Meřítko:	1:75
Název výkresu:	Č. výkresu:	04
ZDRAVOTNĚ-TECHNICKÉ INSTALACE - 2.NP		

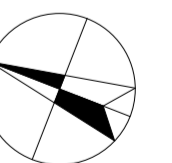


LEGENDA MÍSTNOSTÍ:

Č.M.	NÁZEV MÍSTNOSTI	PLOCHA (m ²)
0.01	CHODBA	4,40
0.02	SKLAD 1 - PIVO	13,65
0.03	SKLAD 2 - OBALY	4,01
0.04	SKLAD 3 - VÍNO	4,02
0.05	PŘÍJEM SUDŮ	3,85
0.06	TECHNICKÁ MÍSTNOST	23,71
		53,64 m²

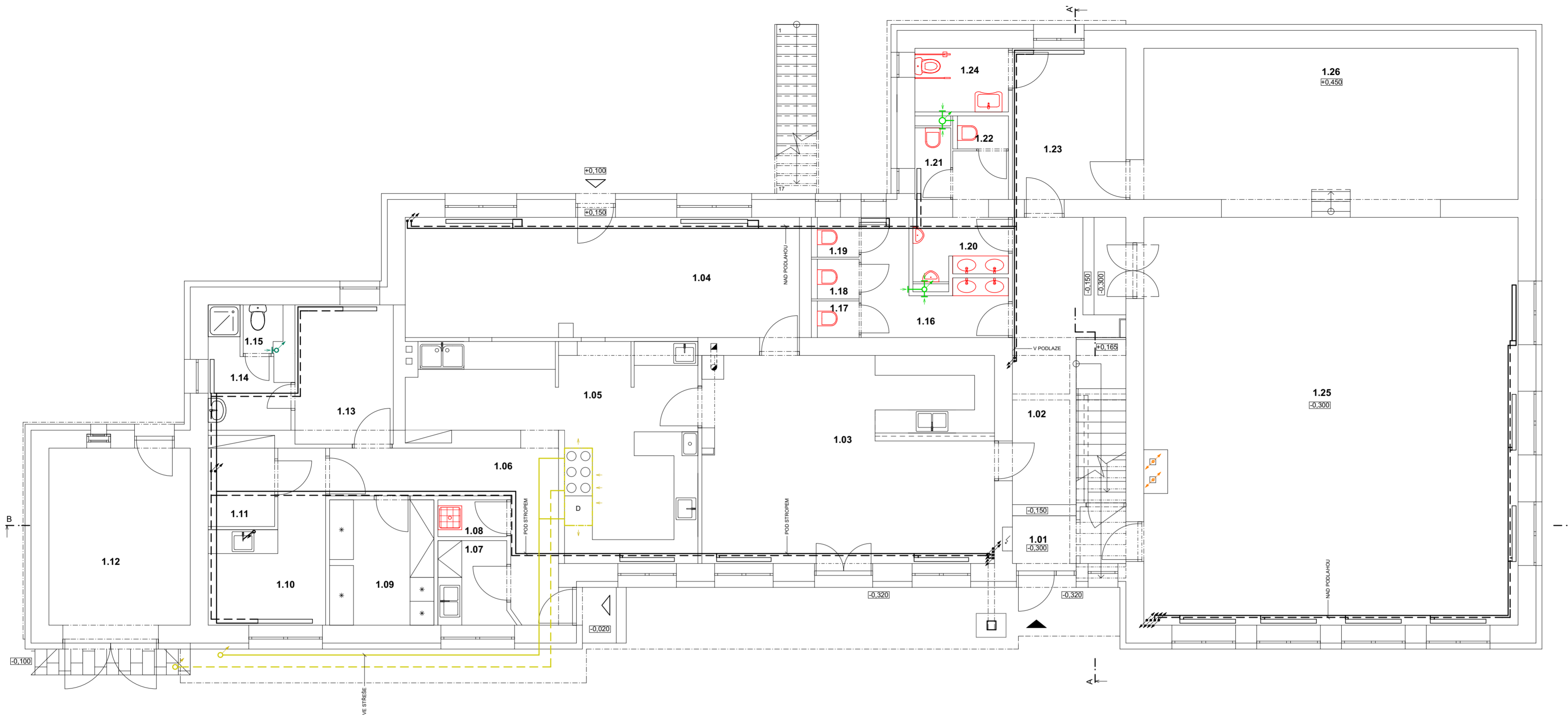
LEGENDA:

- OTOPNÁ VODA - PŘÍVOD
- - - OTOPNÁ VODA - VRATNÁ
- SOLÁRNÍ OKRUH - PŘÍVOD
- - - SOLÁRNÍ OKRUH - VRATNÁ
- VODOVOD - STUDENÁ VODA
- TČ TEPELNÉ ČERPADLO ZEMĚ/VODA
- AN AKUMULAČNÍ ZÁSOBNÍK
- TV ZÁSOBNÍK TEPLÉ VODY
- R+S ROZDĚLOVAČ + SBĚRAČ



±0,000=447,20 m.n.m.

Zpracovala: Bc. KATEŘINA CVEJNOVÁ	FAKULTA STAVEBNÍ ČVUT
Vedoucí diplomové práce: Ing. Bc. JAROSLAV VYCHÝTIL, Ph.D.	
Předmět: 124DPM - DIPLOMOVÁ PRÁCE	Datum: leden 2018
Název diplomové práce: MODERNIZACE HOTELU SE ZAMĚŘENÍM NA STAVEBNÍ FYZIKU	Meřítko: 1:75
Název výkresu:	Č. výkresu: 05
SCHÉMA VYTÁPĚNÍ A VĚTRÁNÍ - 1.PP	



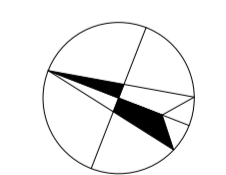
LEGENDA MÍSTNOSTÍ:

Č.M.	NÁZEV MÍSTNOSTI	PLOCHA (m ²)
1.01	ZÁDVEŘÍ	4,43
1.02	HALA	16,37
1.03	RESTAURACE	38,55
1.04	SALONEK	30,36
1.05	KUCHYŇ	27,38
1.06	CHODBA	10,89
1.07	SKLAD ZELENINY	3,72
1.08	ÚKLIDOVÁ MÍSTNOST	1,60
1.09	CHLAZENÝ SKLAD	8,25
1.10	CUKRÁRNA	9,54
1.11	SKLAD CUKRÁRNA	3,29
1.12	GARÁŽ	16,37
1.13	ŠATNA ZAMĚSTNANCI	8,90
1.14	KOUPELNA	4,61
1.15	WC ZAMĚSTNANCI	1,14
1.16	UMÝVÁRNA ŽENY	6,20
1.17	WC ŽENY 1	1,24
1.18	WC ŽENY 2	1,20
1.19	WC ŽENY 3	1,22
1.20	UMÝVÁRNA MUŽI	5,61
1.21	WC MUŽI 1	1,58
1.22	WC MUŽI 2	1,28
1.23	ŠATNA HERCI	10,83
1.24	WC ŠATNA / BEZBARIÉROVÉ	3,76
1.25	SÁL	97,69
1.26	JEVIŠTĚ	37,60
		353,61 m²

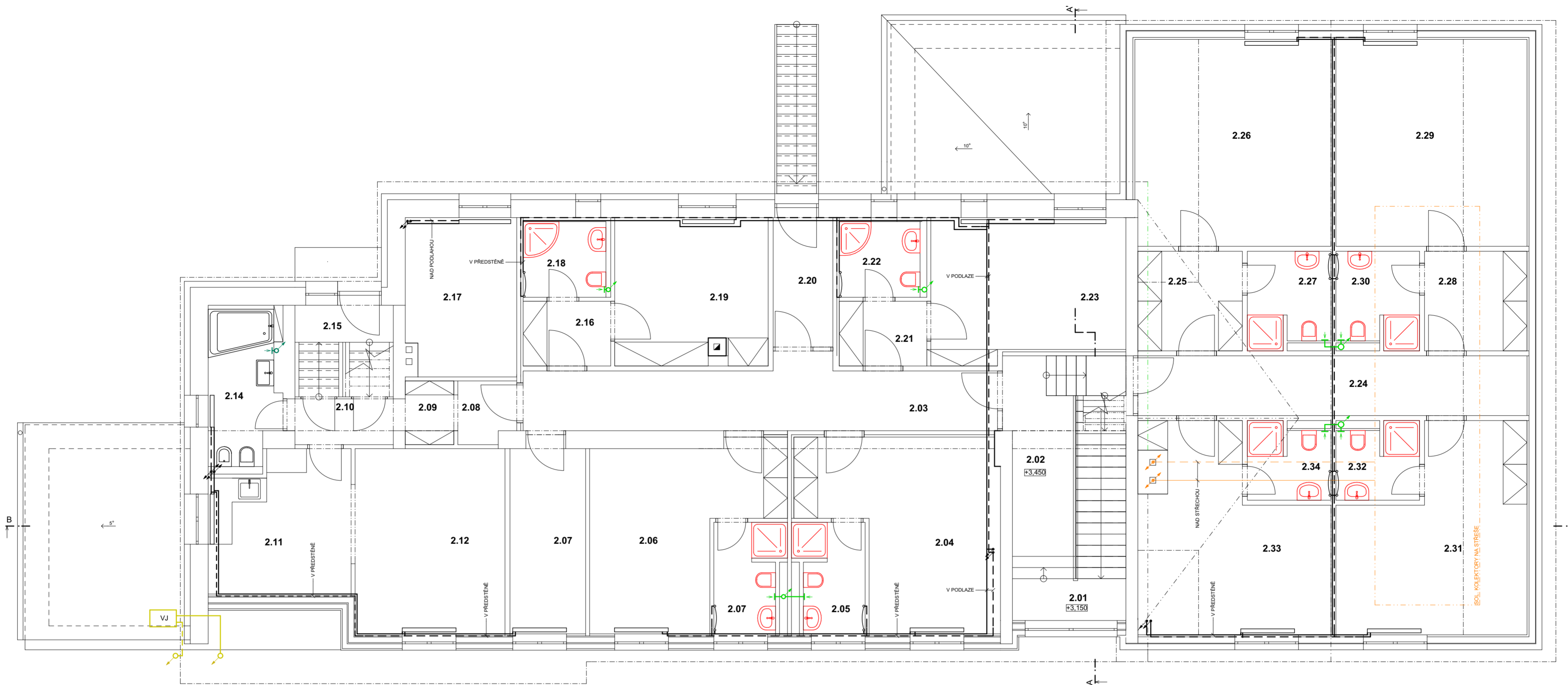
LEGENDA:

- OTOPNÁ VODA - PŘÍVOD
- OTOPNÁ VODA - VRATNÁ
- SOLÁRNÍ OKRUH - PŘÍVOD
- SOLÁRNÍ OKRUH - VRATNÁ
- PODTLAKOVÉ VĚTRÁNÍ KOUPELN - NOVÉ
- PODTLAKOVÉ VĚTRÁNÍ - STÁVAJÍCÍ
- VĚTRÁNÍ KUCHYNĚ - PŘÍVOD
- VĚTRÁNÍ KUCHYNĚ - ODVOD
- NEREZOVÁ DIGESTOŘ PRO PŘÍVOD I ODVOD VZDUCHU
- OTOPNÁ TĚLESA
- OTOPNÝ ŽEBŘÍK

±0,000=447,20 m.n.m.



Zpracovala: Bc. KATEŘINA CVEJNOVÁ	FAKULTA STAVEBNÍ ČVUT
Vedoucí diplomové práce: Ing. Bc. JAROSLAV VYCHYTIL, Ph.D.	
Předmět: 124DPM - DIPLOMOVÁ PRÁCE	Datum: leden 2018
Název diplomové práce: MODERNIZACE HOTELU SE ZAMĚŘENÍM NA STAVEBNÍ FYZIKU	Meřítko: 1:75
Název výkresu:	Č. výkresu: 06
SCHÉMA VYTÁPĚNÍ A VĚTRÁNÍ - 1.NP	

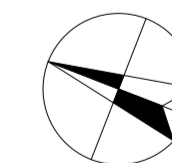


LEGENDA MÍSTNOSTÍ:

Č.M.	NÁZEV MÍSTNOSTI	PLOCHA (m ²)
2.01	SCHODIŠTĚ	11,38
2.02	HALA	7,69
2.03	CHODBA	18,64
2.04	POKOJ 1	20,05
2.05	POKOJ 1 - koupelna	4,54
2.06	POKOJ 2	18,20
2.07	POKOJ 2 - koupelna	4,55
2.08	SKLAD LOŽNÍHO PRÁDLA	9,87
2.09	BYT - ZÁDVEŘÍ	2,21
2.10	BYT - ŠATNA	2,19
2.11	BYT - CHODBA	3,00
2.12	BYT - KUCHYŇ	12,02
2.13	BYT - OBÝVACÍ POKOJ	16,73
2.14	BYT - KOUPELNA	6,91
2.15	BYT SCHODIŠTĚ	5,93
2.16	DĚTSKÝ POKOJ	10,93
2.17	POKOJ 3 - předsíň	3,57
2.18	POKOJ 3 - koupelna	4,16
2.19	POKOJ 3 - pokoj	14,04
2.20	ZÁDVEŘÍ	5,18
2.21	POKOJ 4 - předsíň	3,46
2.22	POKOJ 4 - koupelna	4,32
2.23	POKOJ 4 - ložnice	16,91
2.24	CHODBA	14,66
2.25	POKOJ 5 - předsíň	6,47
2.26	POKOJ 5 - pokoj	25,19
2.27	POKOJ 5 - koupelna	4,85
2.28	POKOJ 6 - předsíň	6,37
2.29	POKOJ 6 - ložnice	24,94
2.30	POKOJ 6 - koupelna	4,81
2.31	POKOJ 7	21,10
2.32	POKOJ 7 - koupelna	4,06
2.33	POKOJ 8	20,32
2.34	POKOJ 8 - koupelna	4,06
		343,31 m²

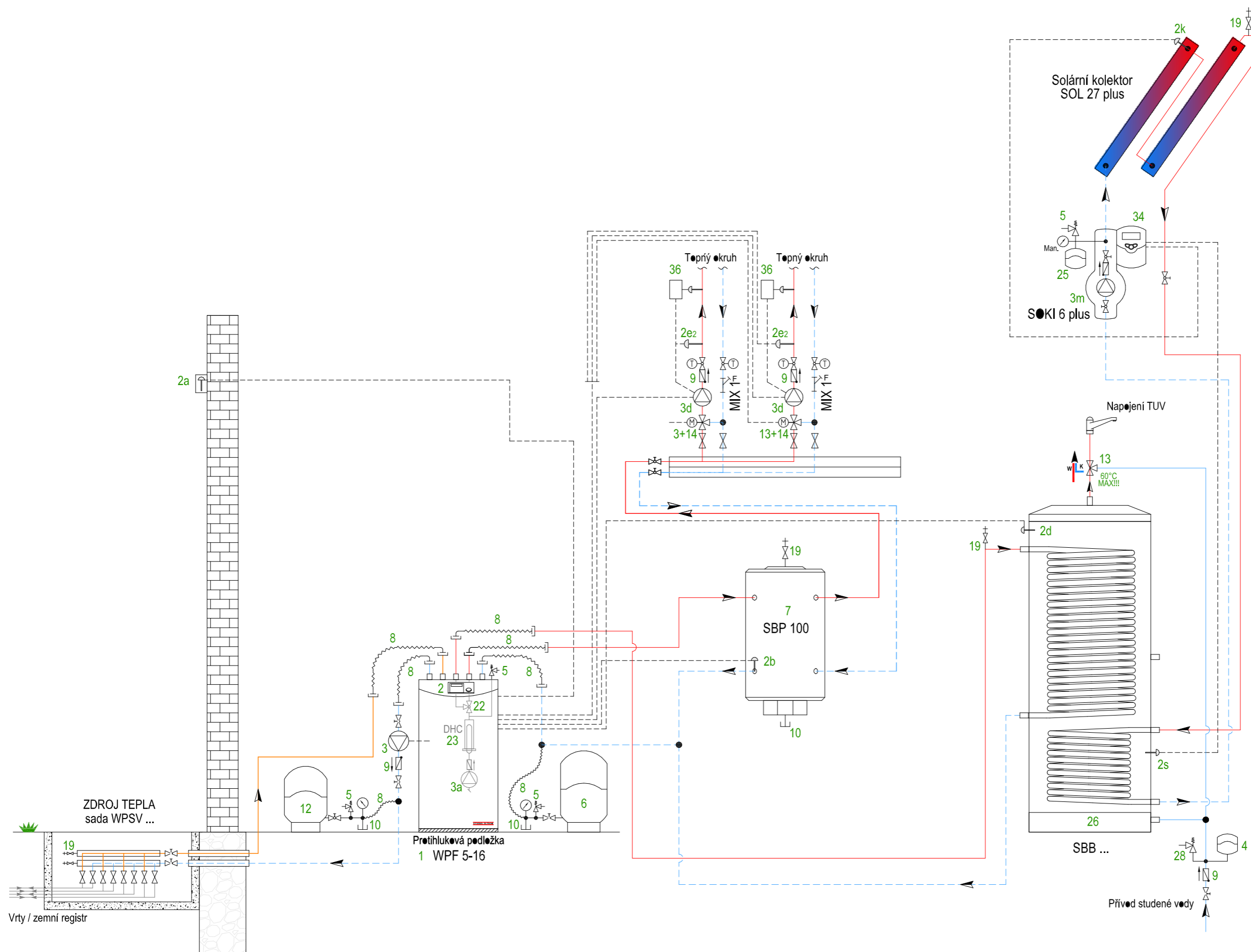
LEGENDA:

- OTOPNÁ VODA - PŘÍVOD
- OTOPNÁ VODA - VRATNÁ
- SOLÁRNÍ OKRUH - PŘÍVOD
- SOLÁRNÍ OKRUH - VRATNÁ
- PODTLAKOVÉ VĚTRÁNÍ KOUPELEN - NOVÉ
- PODTLAKOVÉ VĚTRÁNÍ - STÁVAJÍCÍ
- VĚTRÁNÍ KUCHYNĚ - PŘÍVOD
- VĚTRÁNÍ KUCHYNĚ - ODVOD
- VĚTRACÍ JEDNOTKA PRO KUCHYŇ
- OTOPNÁ TĚLESA
- OTOPNÝ ŽEBŘÍK



±0,000=447,20 m.n.m.

Zpracovala:	Bc. KATEŘINA CVEJNOVÁ	FAKULTA STAVEBNÍ
Vedoucí diplomové práce:	Ing. Bc. JAROSLAV VYCHÝTIL, Ph.D.	ČVUT
Předmět:	124DPM - DIPLOMOVÁ PRÁCE	Datum: leden 2018
Název diplomové práce:	MODERNIZACE HOTELU SE ZAMĚŘENÍM NA STAVEBNÍ FYZIKU	Meřítko: 1:75
Název výkresu:	SCHÉMA VYTÁPĚNÍ A VĚTRÁNÍ - 2.NP	Č. výkresu: 07



1	tepelné čerpadlo WPF 5-16	
2	regulace TČ	
2a	čidlo venkovní teploty	→
2b	čidlo teploty zpětné vody	→
2d	čidlo teploty topné vody (TUV zap.)	→
2e	čidlo náběhové teploty topného okruhu	→
2k	čidlo teploty solárního kolektoru	→
2s	čidlo teploty solárního zásobníku	→
3	oběhové čerpadlo primáru TČ (zdroj tepla)	
3a	oběhové čerpadlo TČ (topná strana)	
3c	oběhové čerpadlo nesměšovaný topný okruh 1	
3d	oběhové čerpadlo topný okruh 2 (MIX 1)	
3m	oběhové čerpadlo soláru pro podporu TUV	
4	expanzní nádrž TUV	
5	pojistný ventil	⚡
6	expanzní nádrž topné vody	
7	akumulační zásobník	
8	třaková propojovací hadice	~
9	zpětná klapka (směr průtoku)	↔
10	plnicí a vypouštěcí kohout	⌵
12	expanzní nádrž primárního okruhu	
13	směšovací ventil	↕
14	pohon ventilu / kohoutu	⊙
19	odvzdušnění	+↕
22	přepínací ventil	↕
23	elektrické topné těleso (např. BGC)	
25	expanzní nádrž solárního okruhu	
26	zásobník TUV	
28	pojistná armatura dle ČSN	⚡
31	přepouštěcí ventil	↔
36	havarijní termostat podlahového topení	
	kulový kohout	⊘
	manometr	⊙
	teploměr	⊙

SCHÉMA ZAPOJENÍ TEPELNÉHO ČERPADLA [23]