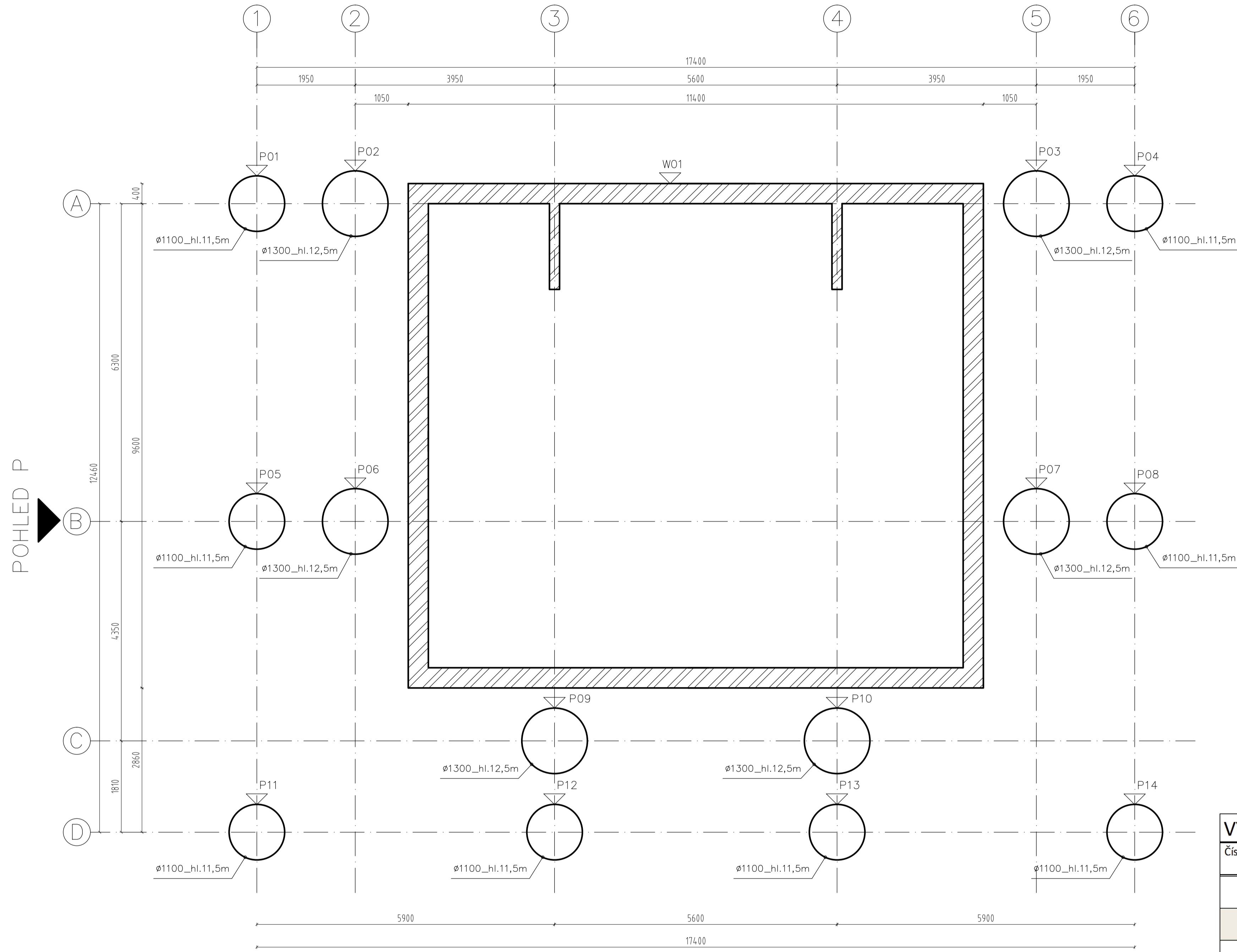


# VÝKRES ROZMÍSTĚNÍ PILOT M 1:50



## LEGENDA:

W.. PŮVODNÍ KONSTRUKCE SILA tl.(200,400)mm  
 P.. PILOTA (PODROBNÁ CHARAKTERISTIKA VIZ VÝKAZ PILOT)

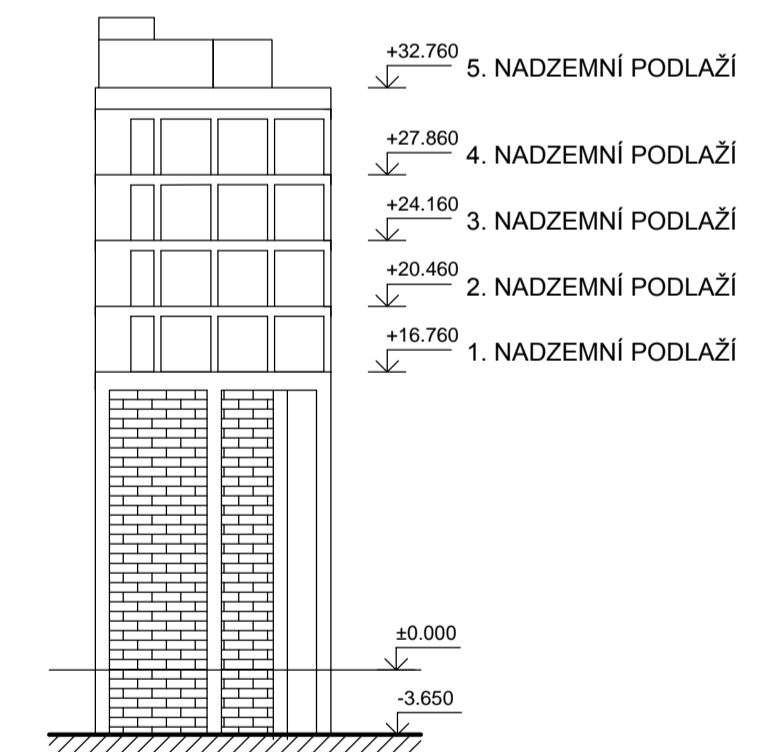
VYSAZENÍ PILOTY: 0,2m  
 HLAVA PILOTY: -3,450 = 212,65 m.n.m.

## MATERIÁL:

PILOTY  
 BETON C25/30\_XA2\_XC2\_CL 0,20\_Dmax 22\_S4  
 OCEL B500B

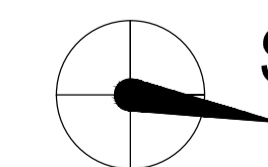
 PŮVODNÍ KONSTRUKCE SILA

## SCHÉMA POHLED P M 1:400




## VÝKAZ PILOT

| Číslo piloty | Průměr [mm] | Hloubka [m] | Materiál    | Objem betonu [m³] |
|--------------|-------------|-------------|-------------|-------------------|
| P01          | 1100        | 11,5        | Armokoš A01 | 10,93             |
|              |             |             | C30/37      |                   |
| P02          | 1300        | 12,5        | Armokoš A02 | 16,59             |
|              |             |             | C30/37      |                   |
| P03          | 1300        | 12,5        | Armokoš A02 | 16,59             |
|              |             |             | C30/37      |                   |
| P04          | 1100        | 11,5        | Armokoš A01 | 10,93             |
|              |             |             | C30/37      |                   |
| P05          | 1100        | 11,5        | Armokoš A01 | 10,93             |
|              |             |             | C30/37      |                   |
| P06          | 1300        | 12,5        | Armokoš A02 | 16,59             |
|              |             |             | C30/37      |                   |
| P07          | 1300        | 12,5        | Armokoš A02 | 16,59             |
|              |             |             | C30/37      |                   |
| P08          | 1100        | 11,5        | Armokoš A01 | 10,93             |
|              |             |             | C30/37      |                   |
| P09          | 1300        | 12,5        | Armokoš A02 | 16,59             |
|              |             |             | C30/37      |                   |
| P10          | 1300        | 12,5        | Armokoš A02 | 16,59             |
|              |             |             | C30/37      |                   |
| P11          | 1100        | 11,5        | Armokoš A01 | 10,93             |
|              |             |             | C30/37      |                   |
| P12          | 1100        | 11,5        | Armokoš A01 | 10,93             |
|              |             |             | C30/37      |                   |
| P13          | 1100        | 11,5        | Armokoš A01 | 10,93             |
|              |             |             | C30/37      |                   |
| P14          | 1100        | 11,5        | Armokoš A01 | 10,93             |
|              |             |             | C30/37      |                   |



±0,000 = 216,10 m.n.m.

|                                   |  |   |
|-----------------------------------|--|---|
| stud. program:<br>N3607           | Fakulta stavební ČVUT v Praze<br>Katedra betonových a zděných konstrukcí |  |
| stud. obor:<br>3608T008           |  |   |
| diplová práce:                    | Návrh přestavby síla v Olomouci  | formát výkresu:<br>A1   |
| název výkresu:                    | VÝKRES ROZMÍSTĚNÍ PILOT  | číslo výkresu:<br>51  |
| zpracoval:<br>Bc. Daniel Vyskočil | vedoucí dipl. práce:<br>Ing. Hana Hanzlová, CSc.                         | datum:<br>11/2017   |
| podpis zpracovatele:              | měřítko:<br>1:50   |   |