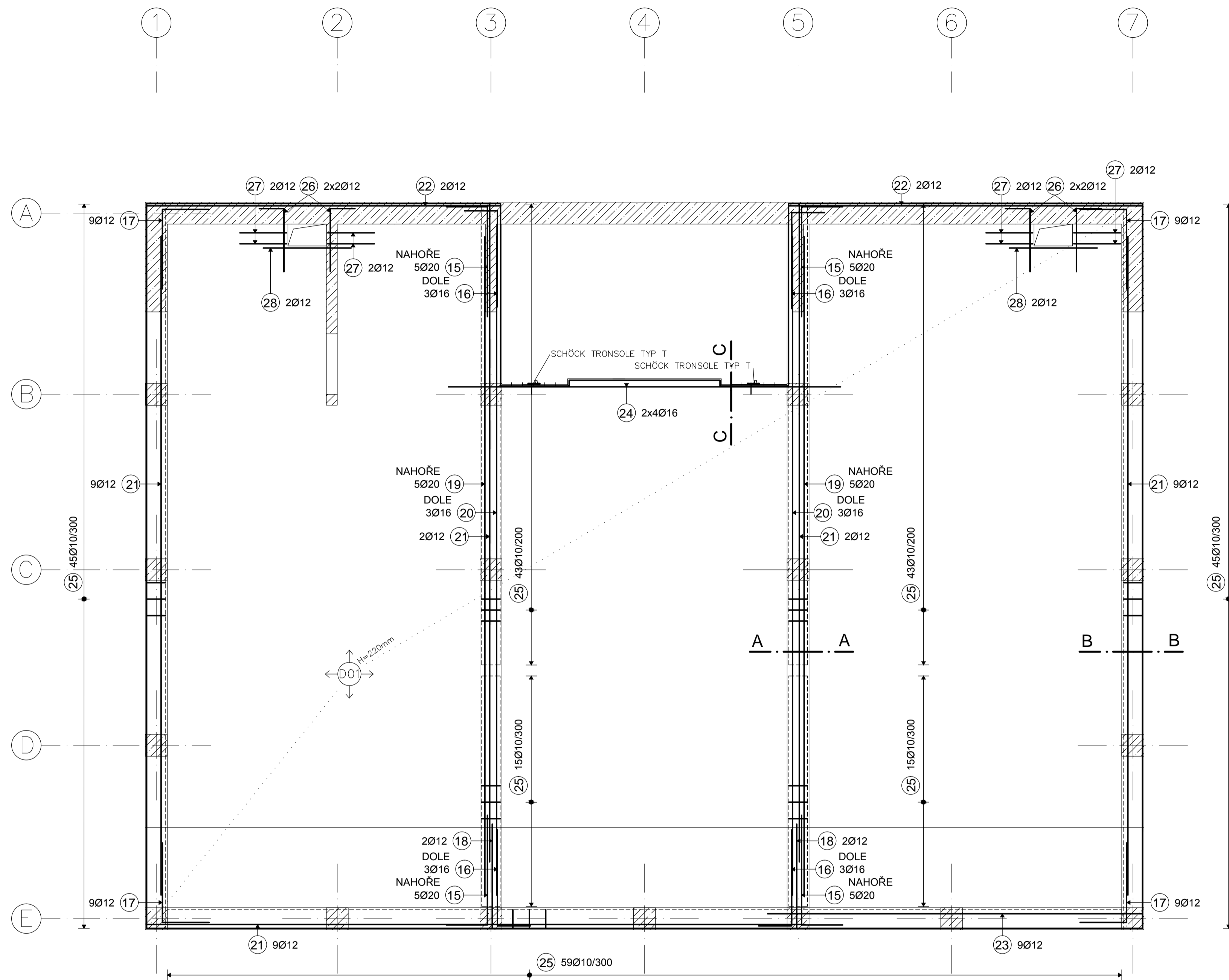
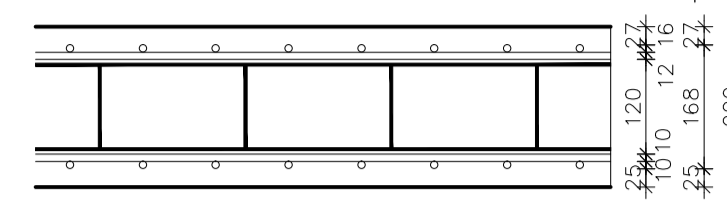


VÝKRES LEMOVACÍ VÝZTUŽE M 1:50



STROPNÍ DESKA tl. 220 mm
ŘEZ VE SMĚRU X
M 1:10



DISTANČNÍ VÝZTUŽ
DIS-TECH DISTA 9032 - 135 ks
ROZTEČ 850 mm

VÝKAZ VÝZTUŽE

Pol.	Typ	Ø [mm]	Délka [m]	Počet [ks]	Délka tyčí celkem [m]			
					B500B			
					10	12	16	20
15	R	20	2,750	20				55,000
16	R	16	2,350	12			28,200	
17	R	12	2,300	36		82,800		
18	R	12	1,900	4		7,600		
19	R	20	12,000	10				120,000
20	R	16	12,000	6			72,000	
21	R	12	12,000	31		372,000		
22	R	12	6,450	4		25,800		
23	R	12	6,850	9		61,650		
24	R	16	7,150	8			57,200	
25	R	10	1,900	265	503,500			
26	R	12	1,600	8		12,800		
27	R	12	1,800	8		14,400		
28	R	12	1,600	4		6,400		
Délka celkem [m]					503,500	583,450	157,400	120,000
Jednotková hmotnost [kg/m]					0,6165	0,8878	1,5783	2,4662
Hmotnost oceli [kg]					310,41	517,99	248,42	295,94
Celková hmotnost [kg]					1372,76			

POZNÁMKY:

VÝZTUŽ DESKY JE VŽDY VE SMĚRU X BLÍŽE K POVRCHU,
VÝŠKOVÉ KÓTY A TVARY JSOU POUZE ORIENTAČNÍ,
BEDNĚNÍ JE NUTNÉ PROVÁDĚT PODLE PLATNÉHO VÝKRESU TVARU,
VÝZTUŽ JDOUCÍ PŘES OTVOR ROZHNOUT NEBO PROSTŘIHNOUT

PŘESAHOVÁ DÉLKA Ø12 JE 820mm
PŘESAHOVÁ DÉLKA Ø16 JE 1080mm
PŘESAHOVÁ DÉLKA Ø20 JE 1360mm

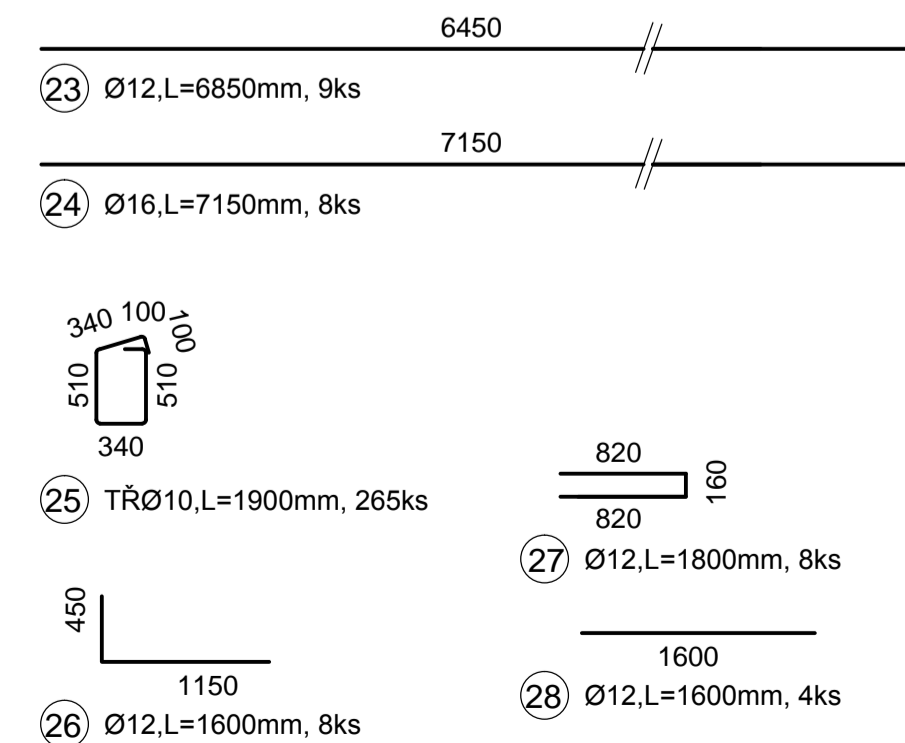
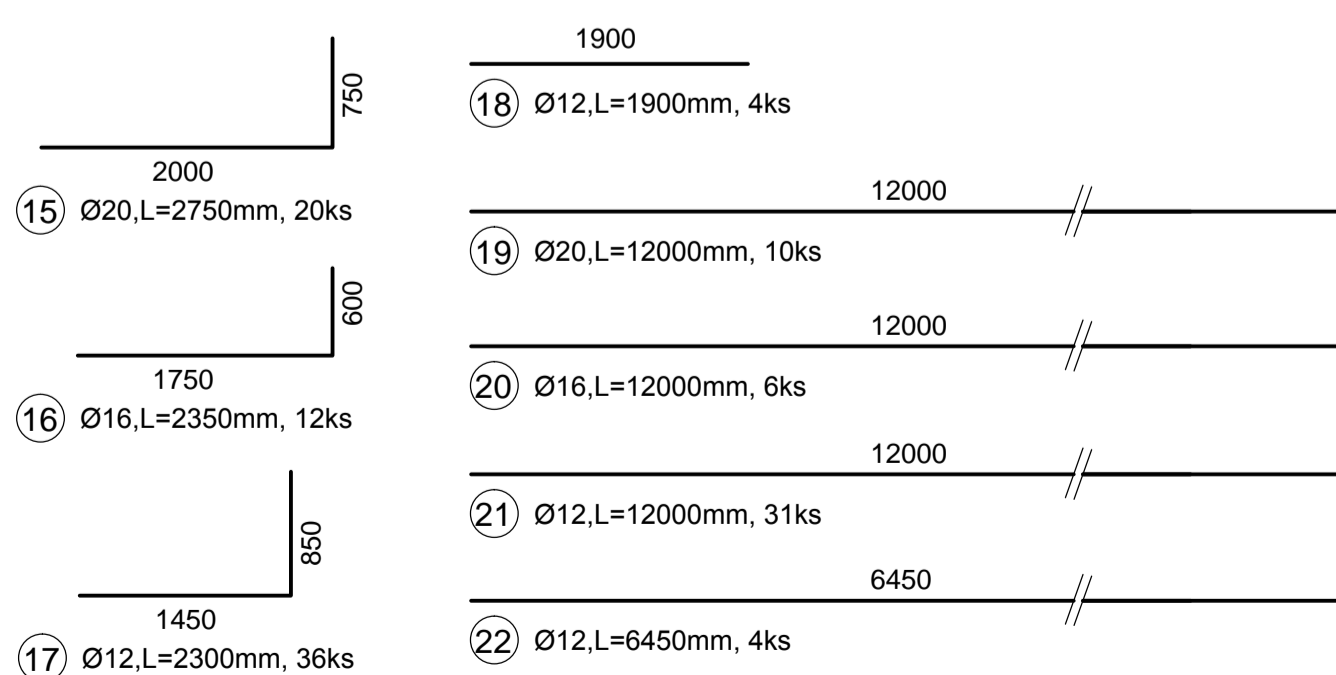
BETON C30/37-XC1_CL 0,20_Dmax 22_S4

NAVRŽENO DLE ČSN EN 1992-1-1, ČSN EN 206, ČSN EN 13671-1-Z1, ČSN EN 10080, ČSN 420139
KRYTÍ HORNÍ 27 mm (s ohledem na distanční výztuž)
KRYTÍ DOLNÍ 25 mm

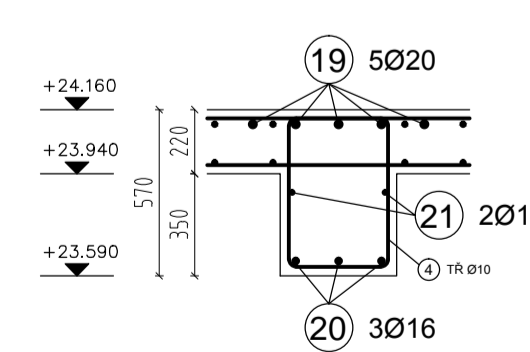
OCEL B500B

UVEDENÉ DÉLKY JSOU VZTAŽENY K VNĚJŠÍMU LÍCI PRUTU,
CELKOVÉ DÉLKY VLOŽEK JSOU STŘIŽNÉ DÉLKY.

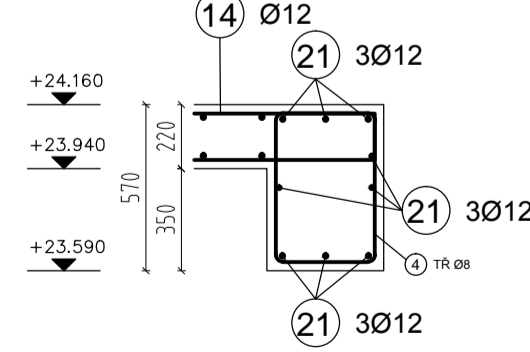
TVARY VLOŽEK



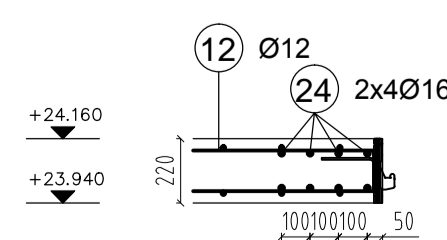
ŘEZ A-A M 1:25



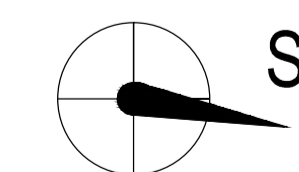
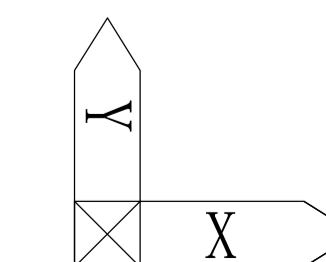
ŘEZ B-B M 1:25



ŘEZ C-C M 1:25



SMĚR VÝZTUŽE



±0,000 = 216,10 m.n.m.

stud. program: N3607	Fakulta stavební ČVUT v Praze Katedra betonových a zděných konstrukcí	
stud. obor: 3608T008	Návrh přestavby síla v Olomouci	formát výkresu: A1
diplová práce:	VÝKRES LEMOVACÍ VÝZTUŽE - STROPNÍ DESKA 3.NP	číslo výkresu: 10
název výkresu:		datum: 10/2017
zpracoval: Bc. Daniel Vyskočil	podpis zpracovatele:	vedoucí dipl. práce: Ing. Hana Hanzlová, CSc.
		měřítka: 1:50