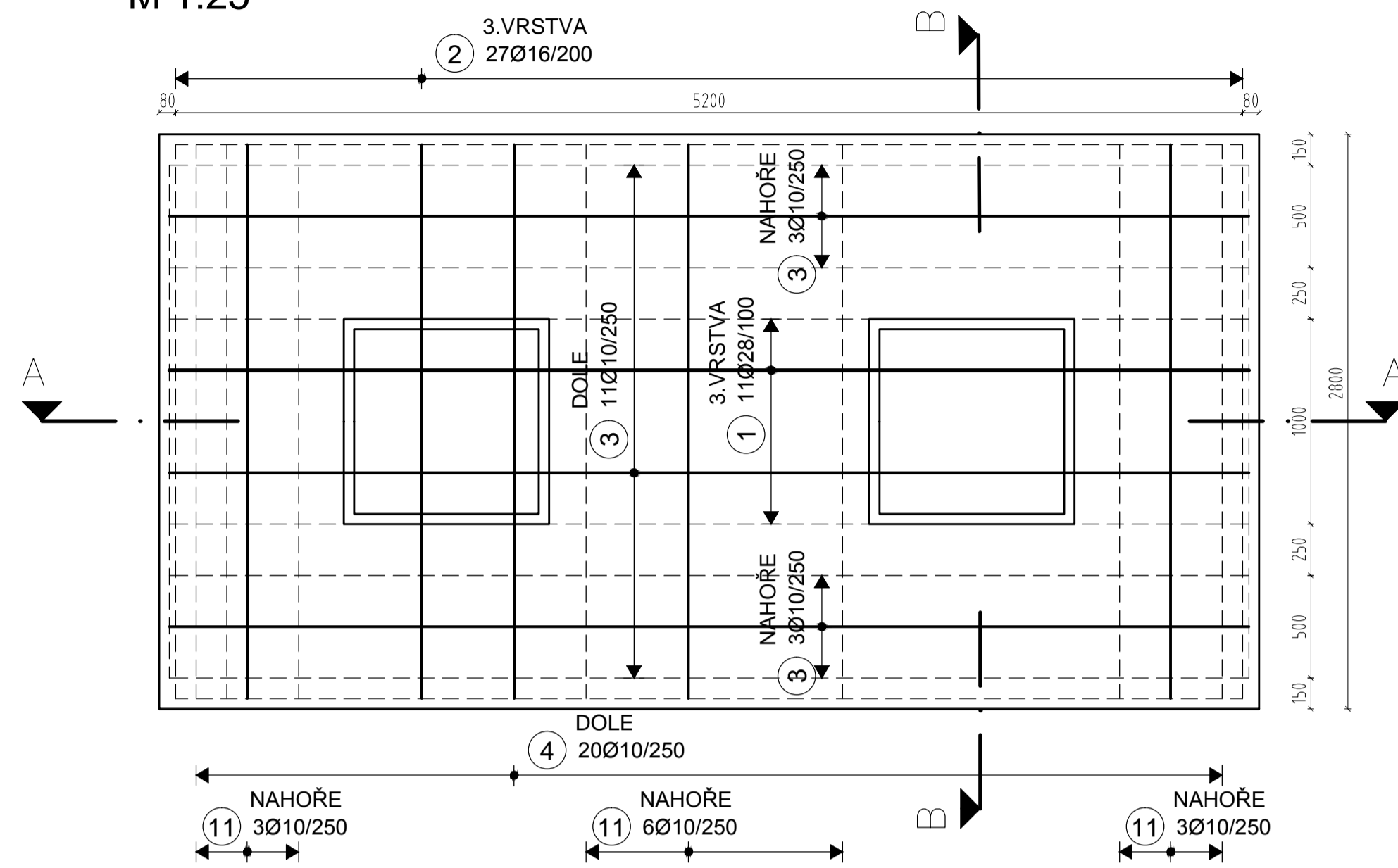
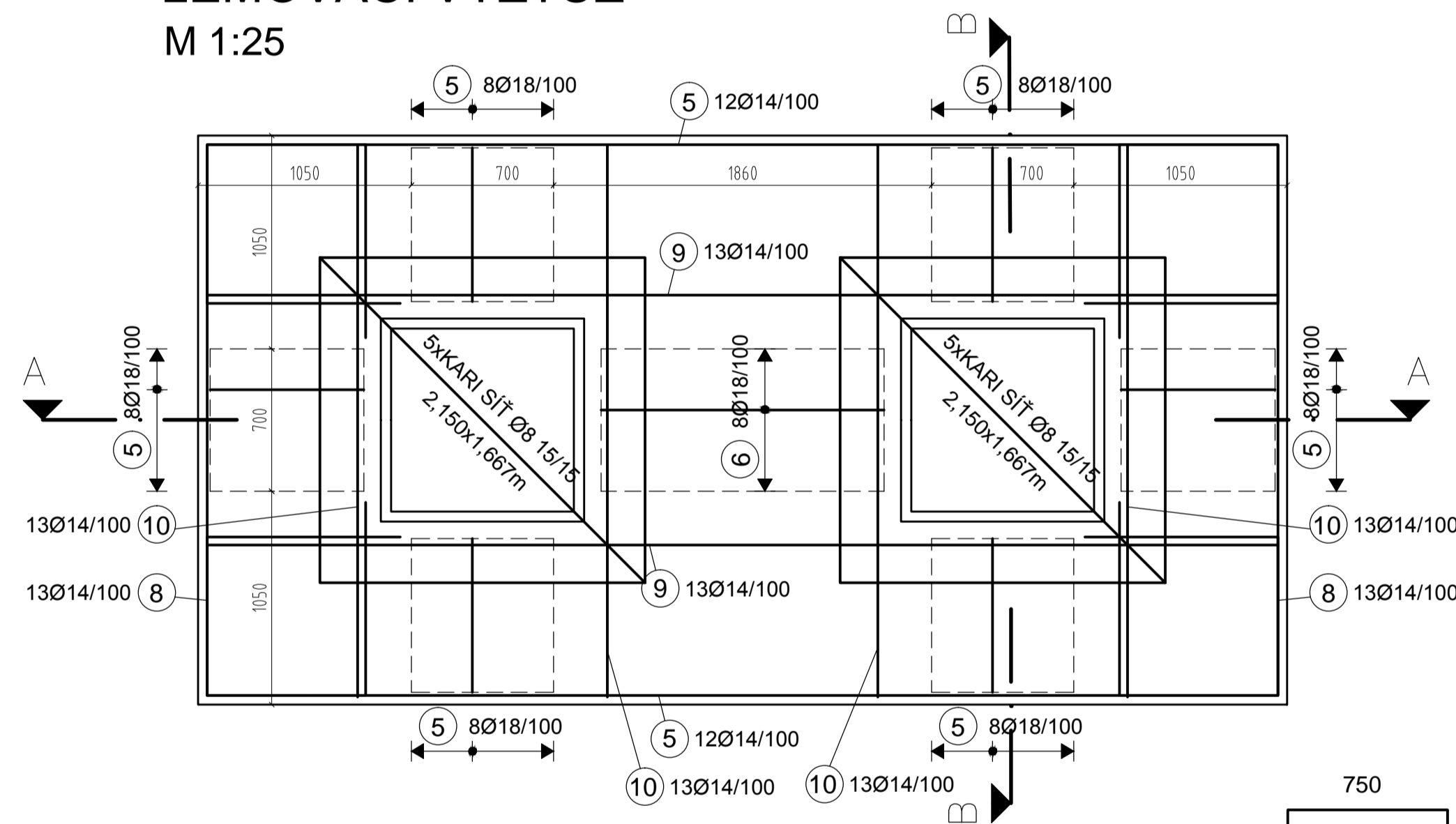


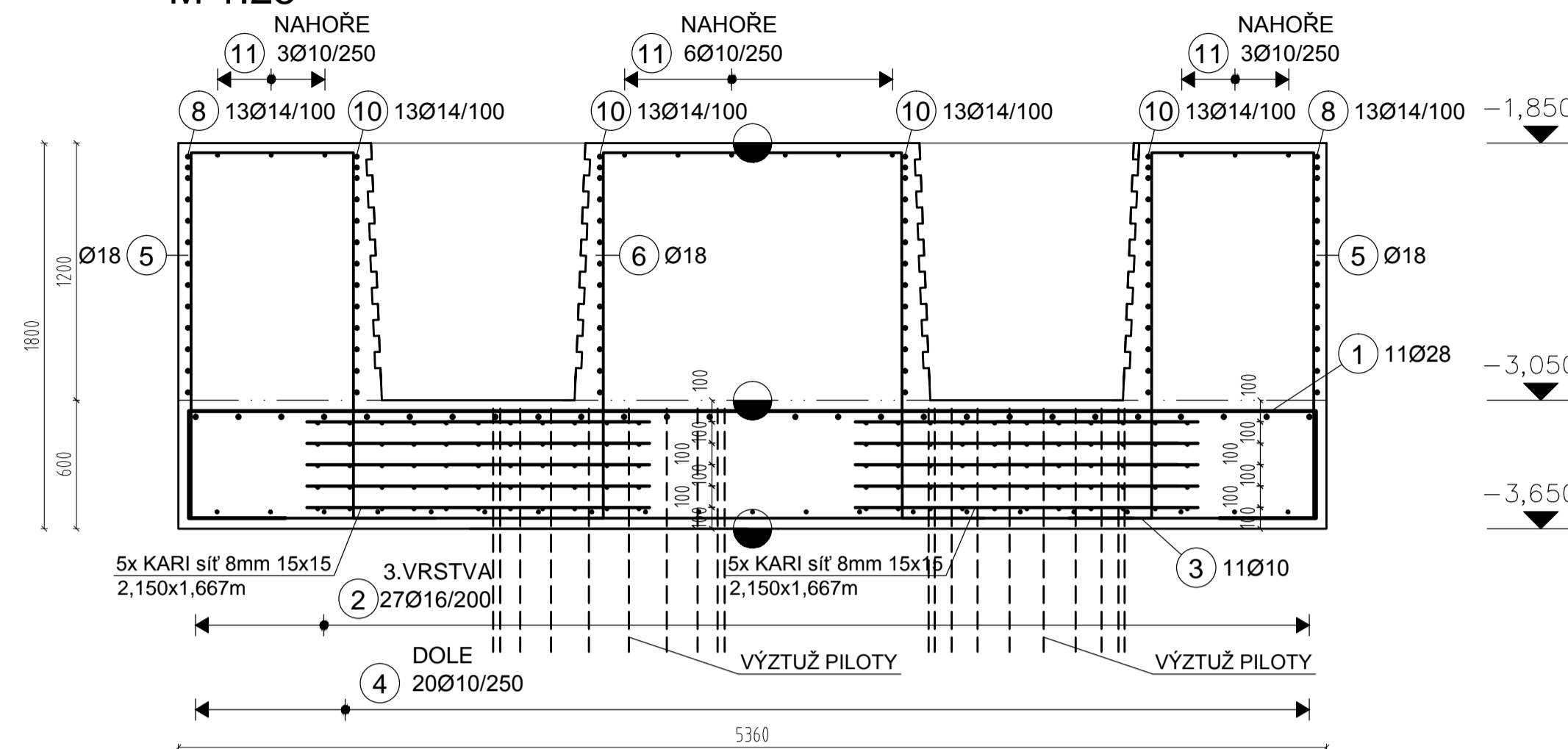
## DOLNÍ A HORNÍ VÝZTUŽ M 1:25



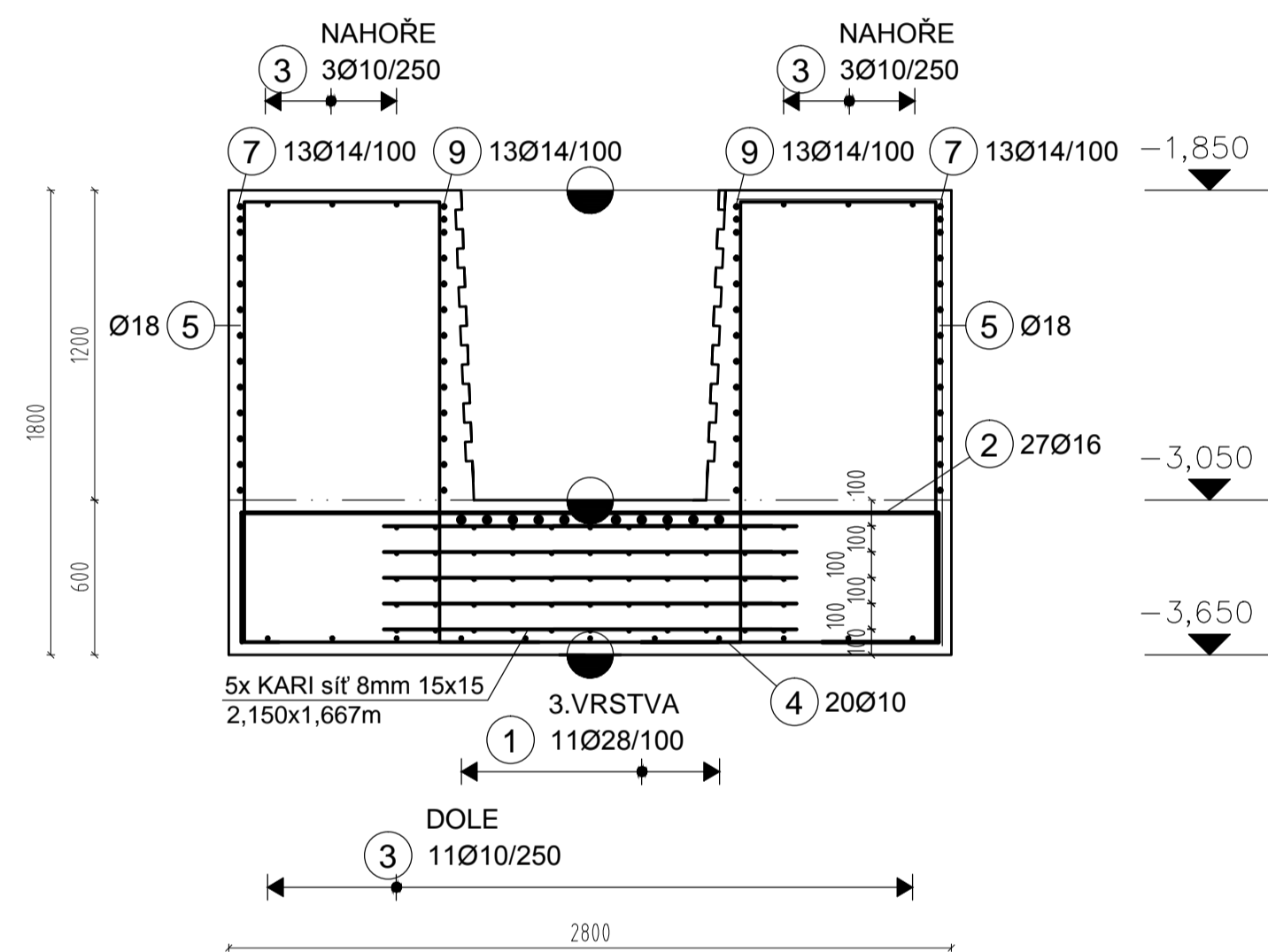
## LEMOVACÍ VÝZTUŽ M 1:25



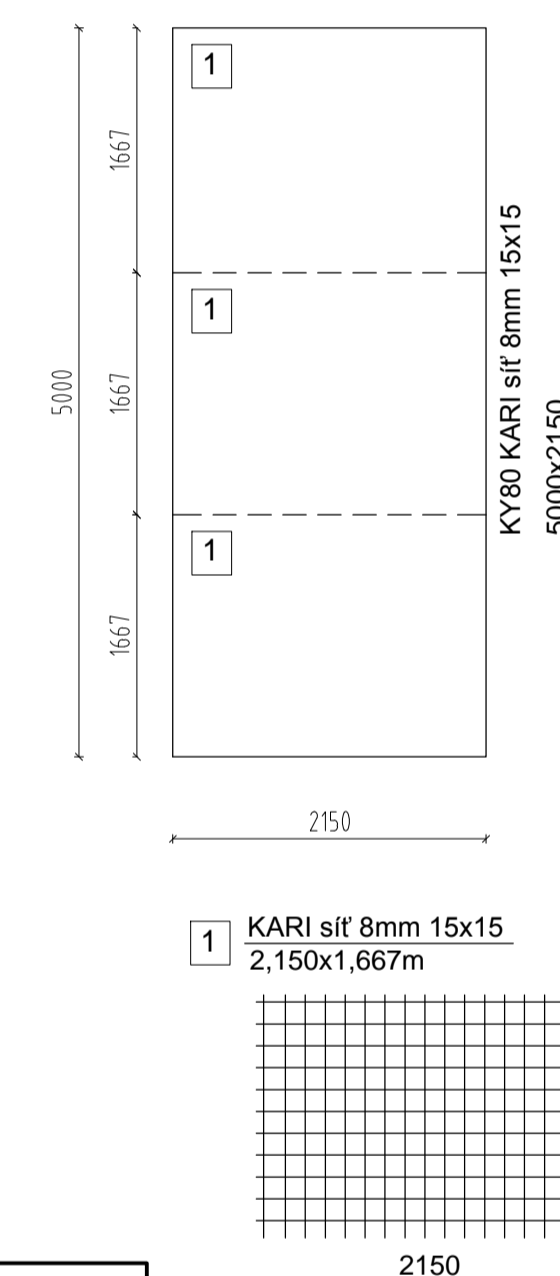
## ŘEZ A-A M 1:25



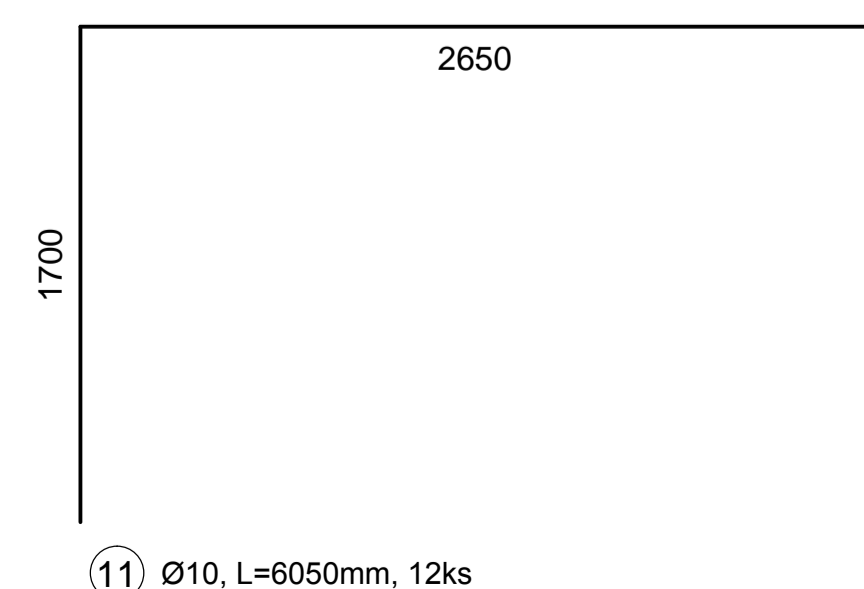
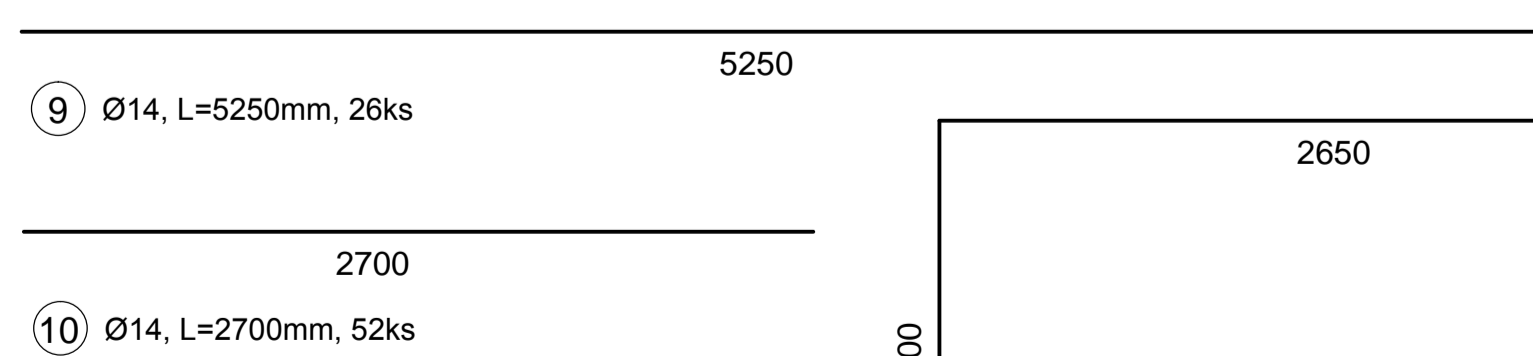
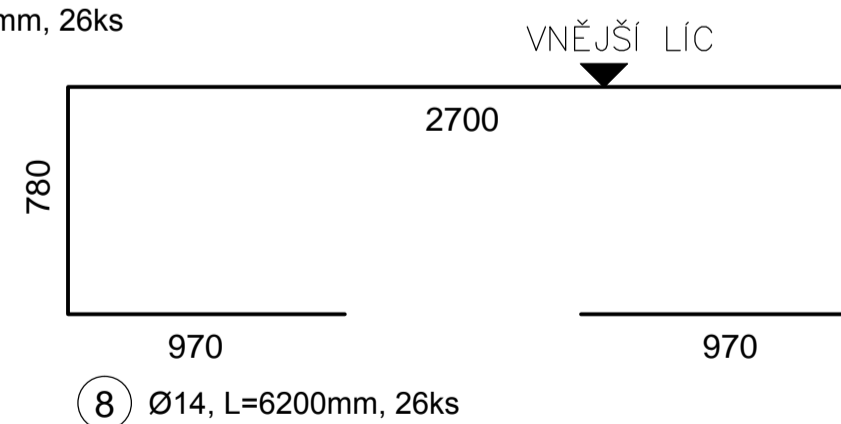
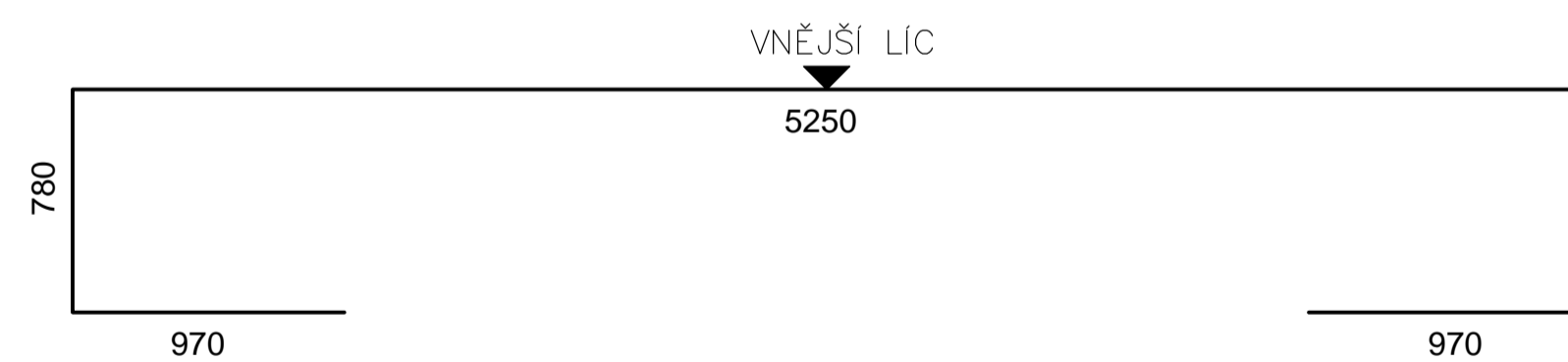
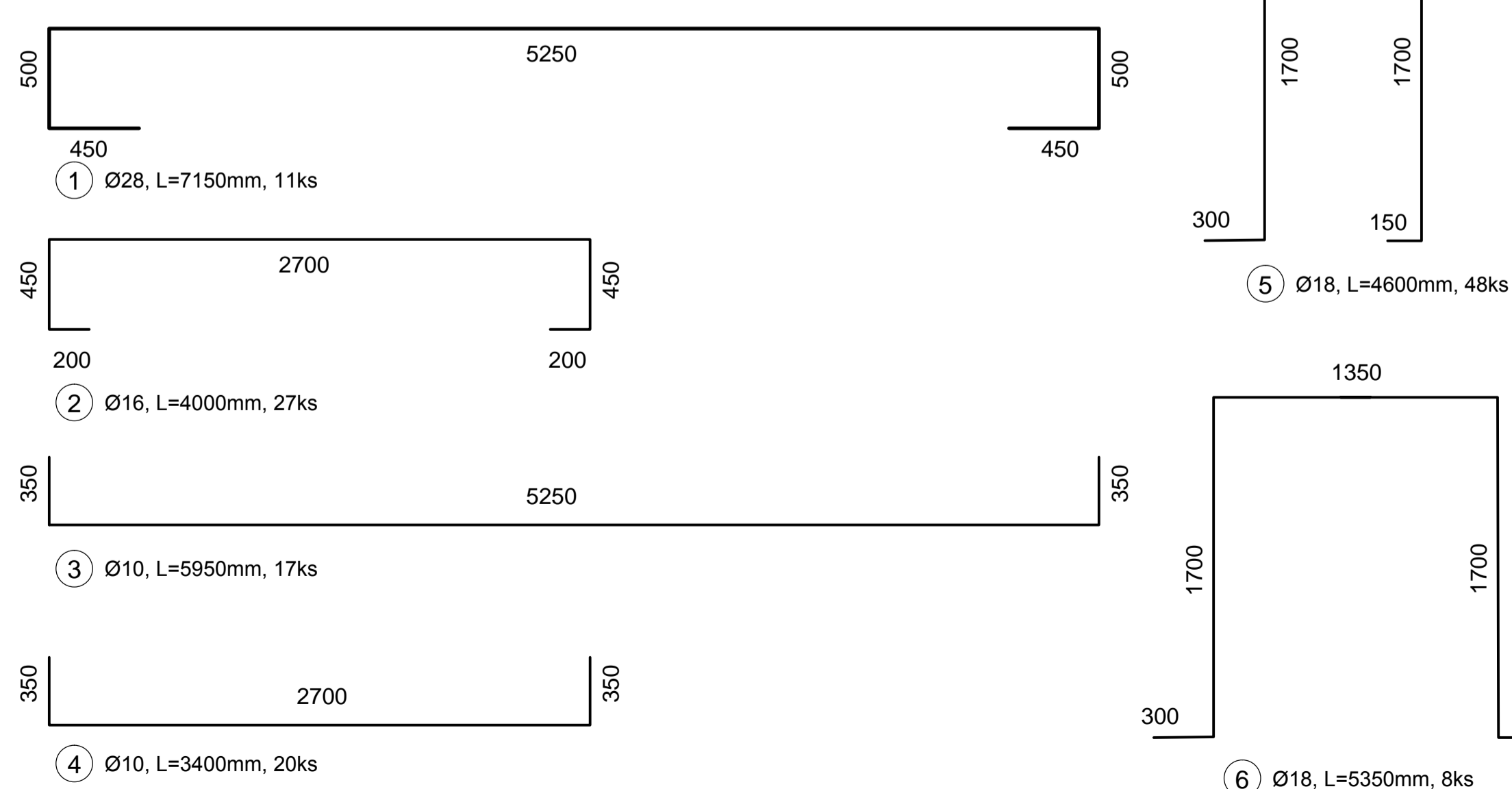
## ŘEZ B-B M 1:25



## TVARY SÍTÍ M 1:50



## TVARY VLOŽEK



## SÍŤ

Pol.	Ø	Rozměry	Počet
	[mm]	[mm]	[ks]
KARI SÍŤE Ø8 15/15	8	1600x1600	10

## VÝKAZ SÍŤÍ

Pol.	Ocel	Ø	Rozměry oka	Rozměry sítě	Počet
		[mm]	[mm]	[mm]	[ks]
KV80	BSt500 M	8	150x150	5000x2150	4
Váha 1ks					57,66 kg
Váha celkem					230,64 kg

## VÝKAZ VÝZTUŽE

Pol.	Typ	Ø	Délka	Počet	Délka tyčí celkem [m]				
					B500B				
		[mm]	[m]	[ks]	10	14	16	18	28
1	R	28	7,150	11					78,650
2	R	16	4,000	27			108,000		
3	R	10	5,950	17	101,150				
4	R	10	3,400	20	68,000				
5	R	18	4,600	48				220,800	
6	R	18	5,350	8				42,800	
7	R	14	8,750	26		227,500			
8	R	14	6,200	26		161,200			
9	R	14	5,250	26		136,500			
10	R	14	2,700	52		140,400			
11	R	10	6,050	12	72,600				
Délka celkem [m]					241,750	665,600	108,000	263,600	78,650
Jednotková hmotnost [kg/m]					0,62	1,21	1,58	2,00	4,83
Hmotnost oceli [kg]					149,89	805,38	170,64	527,20	379,88
Celková hmotnost [kg]					2032,98				

## BETON

NAVŘENO DLE ČSN EN 1992-1-1, ČSN EN 206, ČSN EN 13671-1-21, ČSN EN 10080, ČSN 420139  
 KRYTÍ HORNÍ 35 mm  
 KRYTÍ DOLNÍ 35 mm

## OCEL

B500B

UVEDENÉ DÉLKY JSOU VZTAČENÝ K VNĚJŠÍMU LÍCI PRUTU,

CELKOVÉ DÉLKY VLOŽEK JSOU STŘÍŽNÉ DÉLKY.

## SÍŤ

BSt500 M

stud. program: N3607	Fakulta stavební ČVUT v Praze Katedra betonových a zděných konstrukcí	
stud. obor: 3608T008		
diplová práce:	Návrh přestavby síla v Olomouci	
název výkresu:	VÝKRES VÝZTUŽE SPOJITÉ PATKY	
zpracoval: Bc. Daniel Vyskočil	podpis zpracovatele:	vedoucí dipl. práce: Ing. Hana Hanzlová, CSc.
formát výkresu: A1	číslo výkresu: 06	datum: 11/2017
měřítka: 1:25		