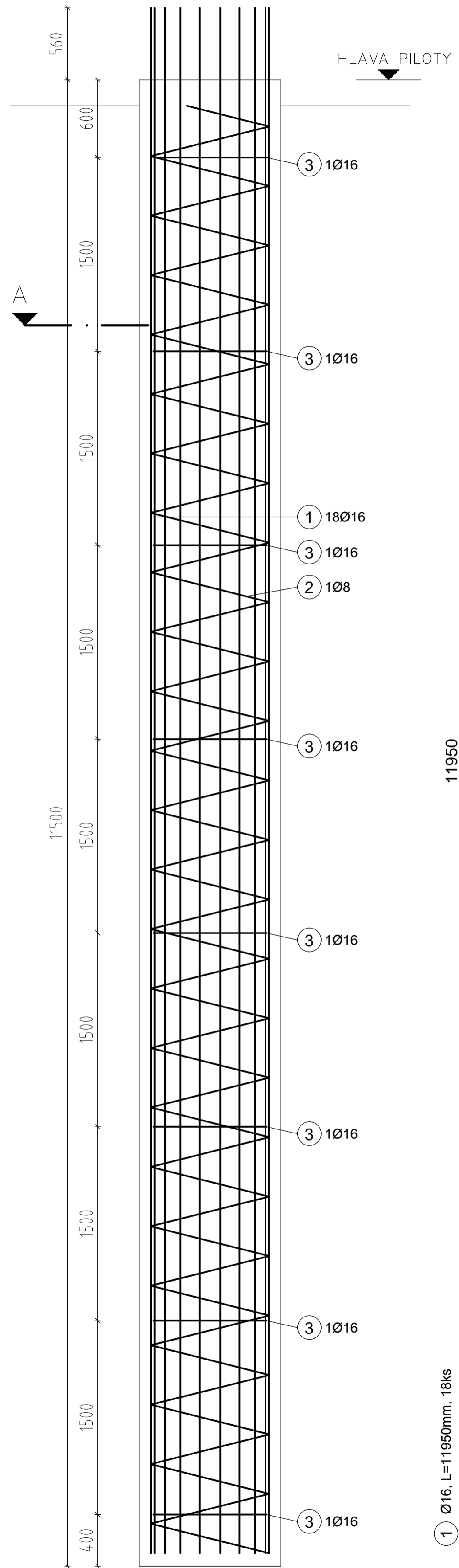


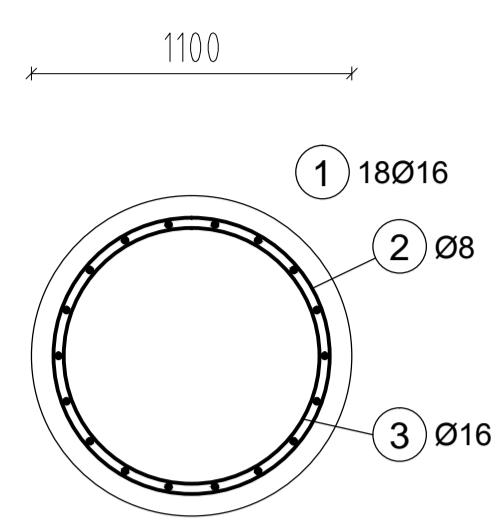
ARMOKOŠ 01

8ks



ŘEZ A-A

M 1:25



Osová vzdálenost podélných želez 120 mm
Krytí podélných želez 110 mm
krytí šroubovice 100 mm

VÝKAZ VÝZTUŽE ARMOKOŠ 01

Pol.	Typ	Ø [mm]	Délka [m]	Počet [ks]	Délka tyčí celkem [m]	
					B500B	
					8	16
1	R	16	11,950	18		215,100
2	R	8	69,900	1	69,900	
3	R	16	3,150	8		25,200
Délka celkem [m]					69,900	240,300
Jednotková hmotnost [kg/m]					0,40	1,58
Hmotnost oceli [kg]					27,96	379,67
Celková hmotnost [kg]					407,63	

11950

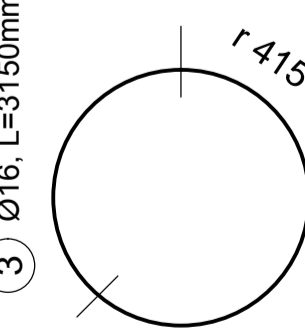
1 Ø16, L=11950mm, 18ks

460

2 Ø8, L=69900mm, 1ks

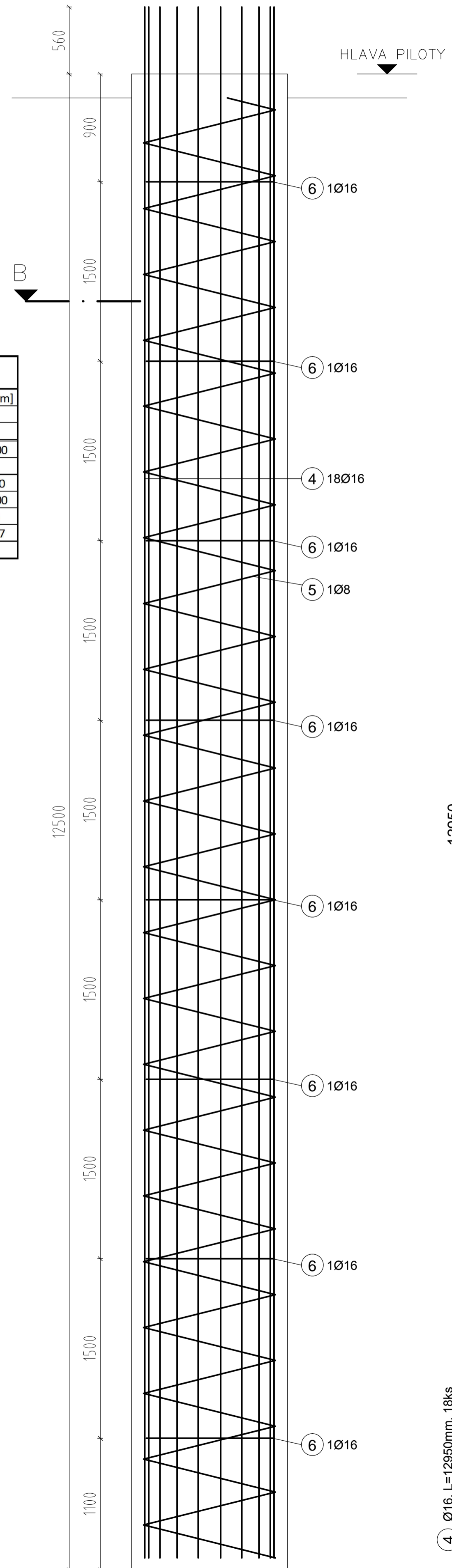
11200

3 Ø16, L=3150mm, 8ks



ARMOKOŠ 02

6ks

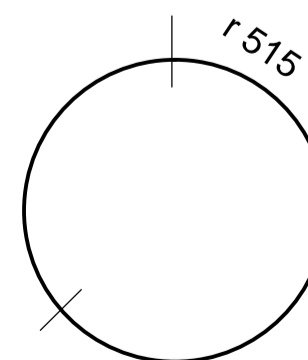


12950

4 Ø16, L=12950mm, 18ks

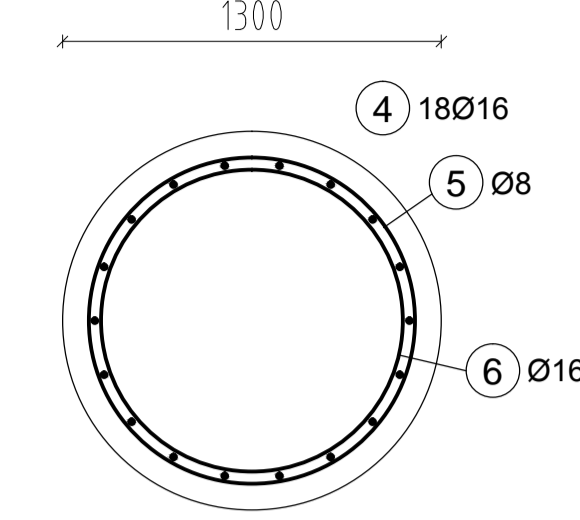
5 Ø8, L=75300mm, 1ks

6 Ø16, L=3800mm, 8ks



ŘEZ B-B

M 1:25



Osová vzdálenost podélných želez 175 mm
Krytí podélných želez 110 mm
krytí šroubovice 100 mm

VÝKAZ VÝZTUŽE ARMOKOŠ 02

Pol.	Typ	Ø [mm]	Délka [m]	Počet [ks]	Délka tyčí celkem [m]	
					B500B	
					8	16
4	R	16	12,950	18		233,100
5	R	8	75,300	1	75,300	
6	R	16	3,800	8		30,400
Délka celkem [m]					75,300	263,500
Jednotková hmotnost [kg/m]					0,40	1,58
Hmotnost oceli [kg]					30,12	416,33
Celková hmotnost [kg]					446,45	

CELKOVÝ VÝKAZ VÝZTUŽE

Pol.	Typ	Ø [mm]	Délka [m]	Počet [ks]	Délka tyčí celkem [m]	
					B500B	
					8	16
1	R	16	12,950	144		1864,800
2	R	8	75,300	8	602,400	
3	R	16	3,800	64		243,200
4	R	16	12,950	144		1864,800
5	R	8	75,300	8	602,400	
6	R	16	3,800	64		243,200
Délka celkem [m]					602,400	2108,000
Jednotková hmotnost [kg/m]					0,40	1,58
Hmotnost oceli [kg]					240,96	3330,64
Celková hmotnost [kg]					3571,60	

BETON C30/37-XC2,XA1_CL 0,20_Dmax 22_S4

NAVRŽENO DLE ČSN EN 1992-1-1, ČSN EN 206, ČSN EN 13671-1-Z1, ČSN EN 10080, ČSN 420139
KRYTÍ 100 mm

OCEL B500B

UVEDENÉ DÉLKY JSOU VZTAČENY K VNĚJŠÍMU LÍCI PRUTU,
CELKOVÉ DÉLKY VLOŽEK JSOU STŘÍŽNÉ DÉLKY.

stud. program: N3607	Fakulta stavební ČVUT v Praze Katedra betonových a zděných konstrukcí	
stud. obor: 3608T008		
diplová práce:	Návrh přestavby síla v Olomouci	formát výkresu: A1
název výkresu:	VÝKRES VÝZTUŽE PILOT	číslo výkresu: 05
zpracoval: Bc. Daniel Vyskočil	podpis zpracovatele:	datum: 11/2017
	vedoucí dipl. práce: Ing. Hana Hanzlová, CSc.	měřitko: 1:25