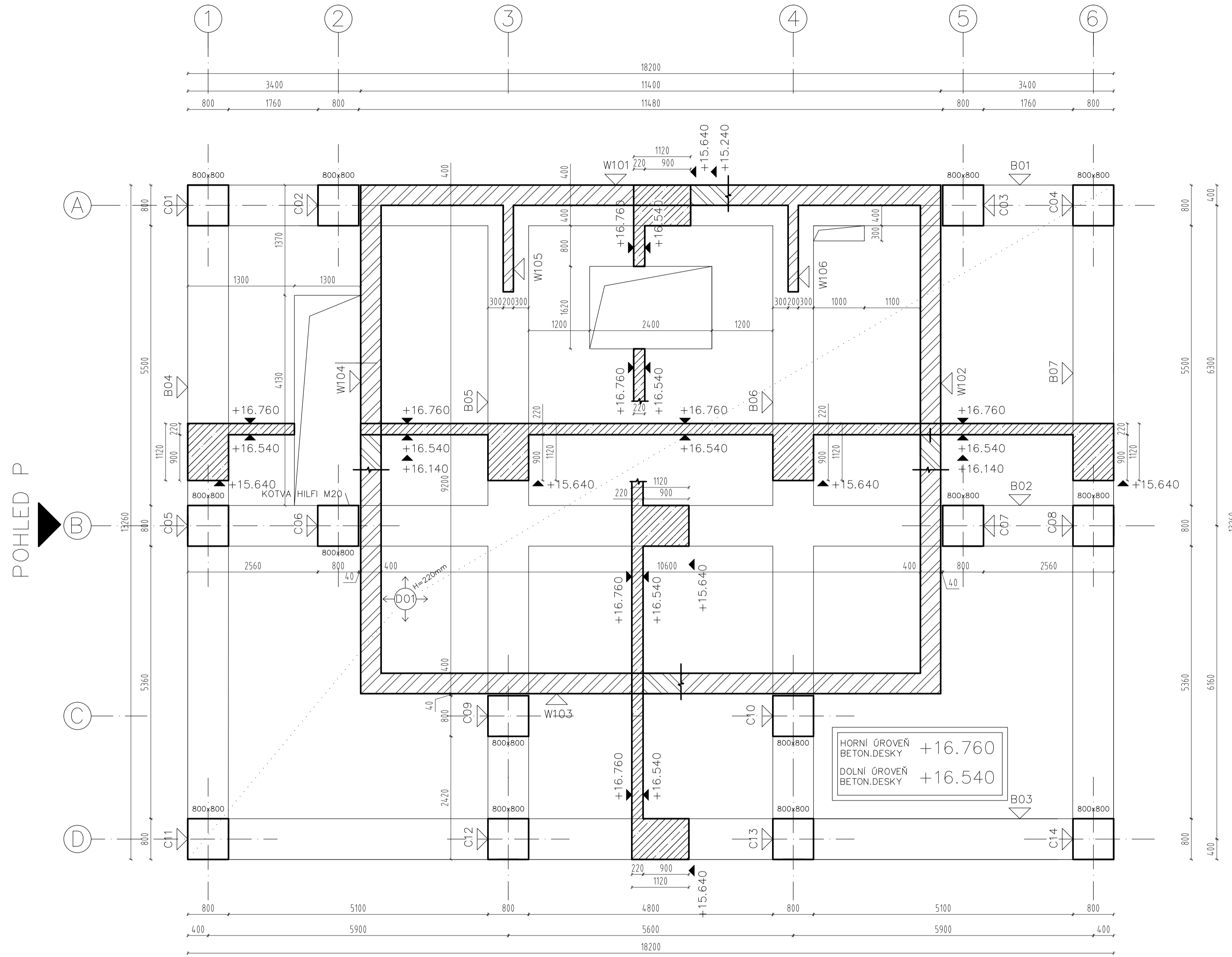


VÝKRES TVARU 1.NP M 1:50



LEGENDA:

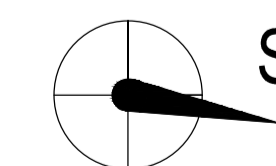
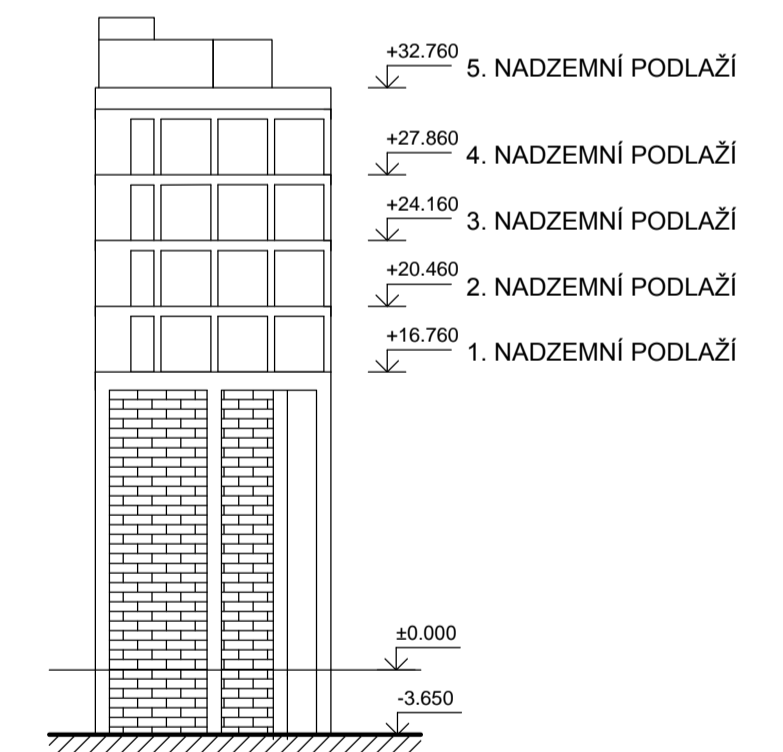
- W1.. PŮVODNÍ KONSTRUKCE SILA tl.(200,400)mm
- C.. ŽB SLOUP 800x800 [mm]
- B.. ŽB PRŮVLAK
- D01 ŽB DESKA tl. 220mm

MATERIÁL:

- VODOROVNÉ KONSTRUKCE
- BETON C30/37_XC3_CL 0,20_Dmax 22_S4
- SVISLÉ KONSTRUKCE
- BETON C30/37_XC4,XF1_CL 0,20_Dmax 22_S4

PŮVODNÍ KONSTRUKCE SILA

SCHÉMA POHLED P M 1:400



±0,000 = 216,10 m.n.m.

stud. program: N3607	Fakulta stavební ČVUT v Praze	
stud. obor: 3608T008	Katedra betonových a zděných konstrukcí	
diplová práce:	Návrh přestavby síla v Olomouci	formát výkresu: A1
název výkresu:	VÝKRES TVARU 1.NP	číslo výkresu: 01
zpracoval: Bc. Daniel Vyskočil	vedoucí dipl. práce: Ing. Hana Hanzlová, CSc.	datum: 10/2017
		měřítko: 1:50