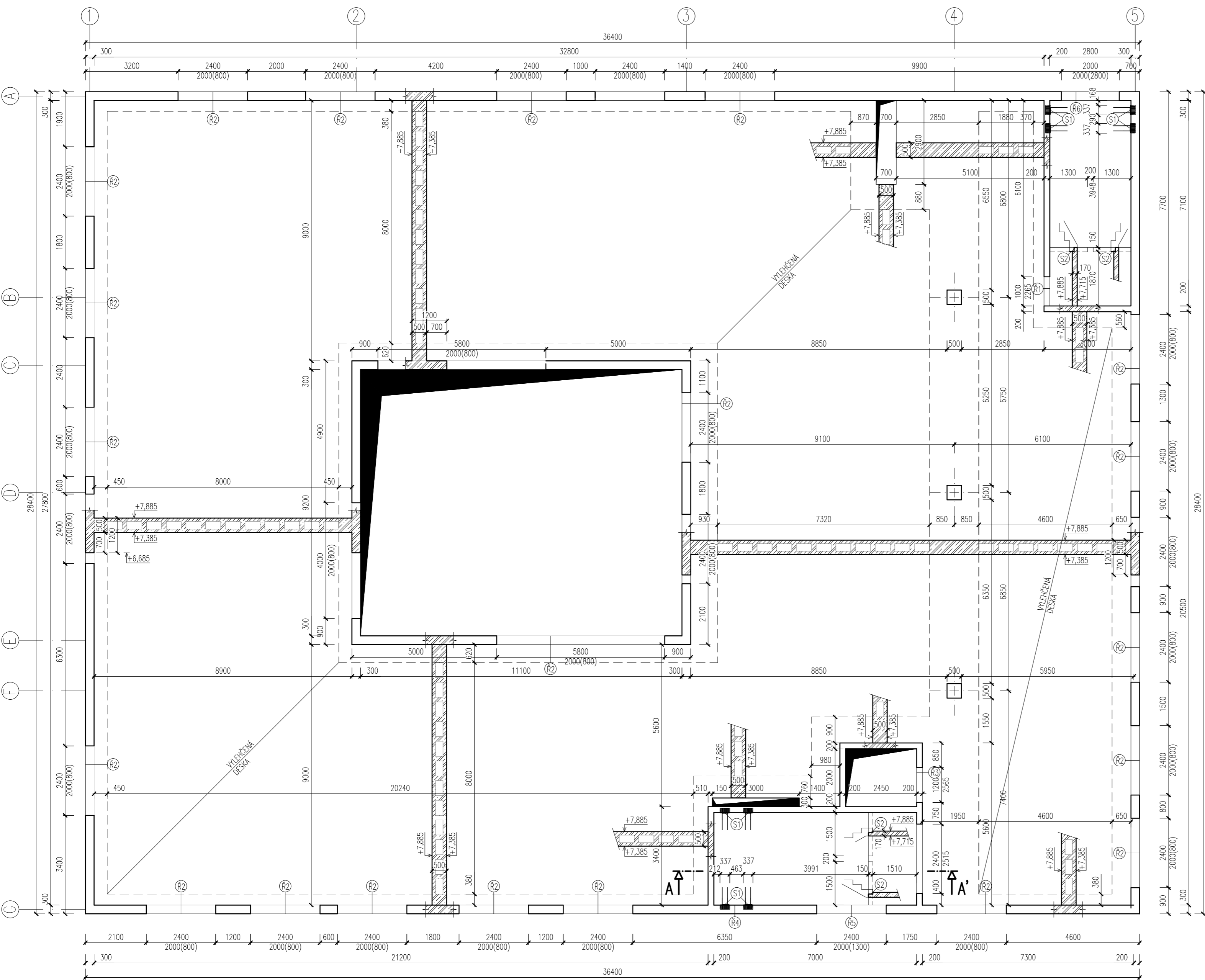
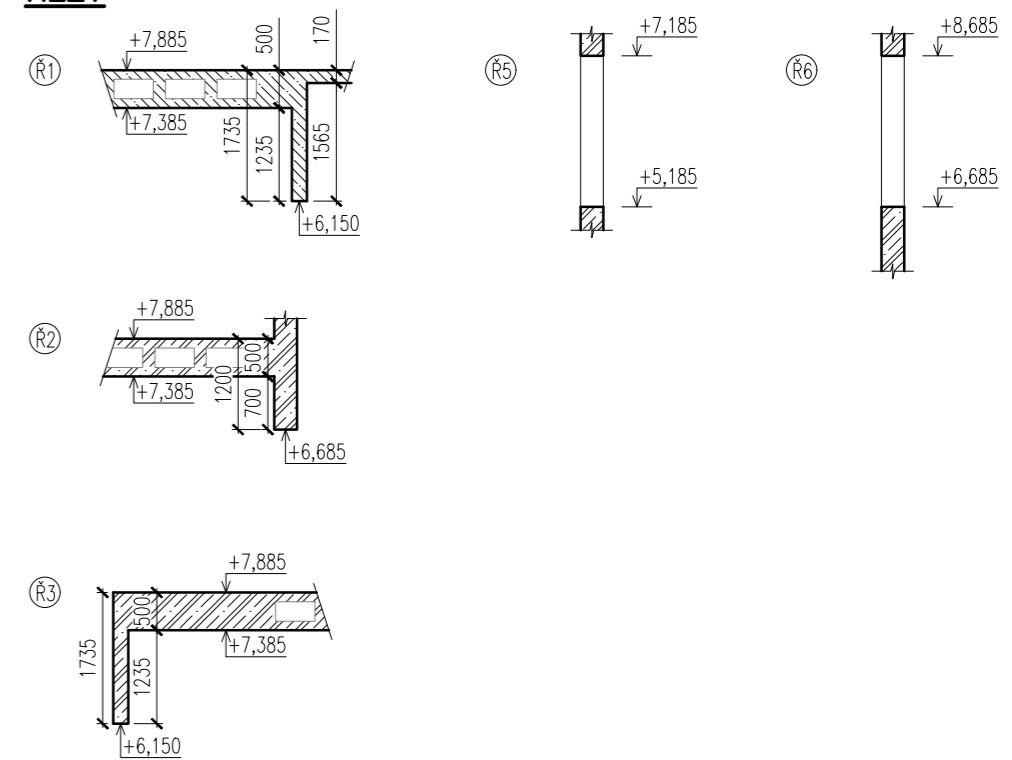


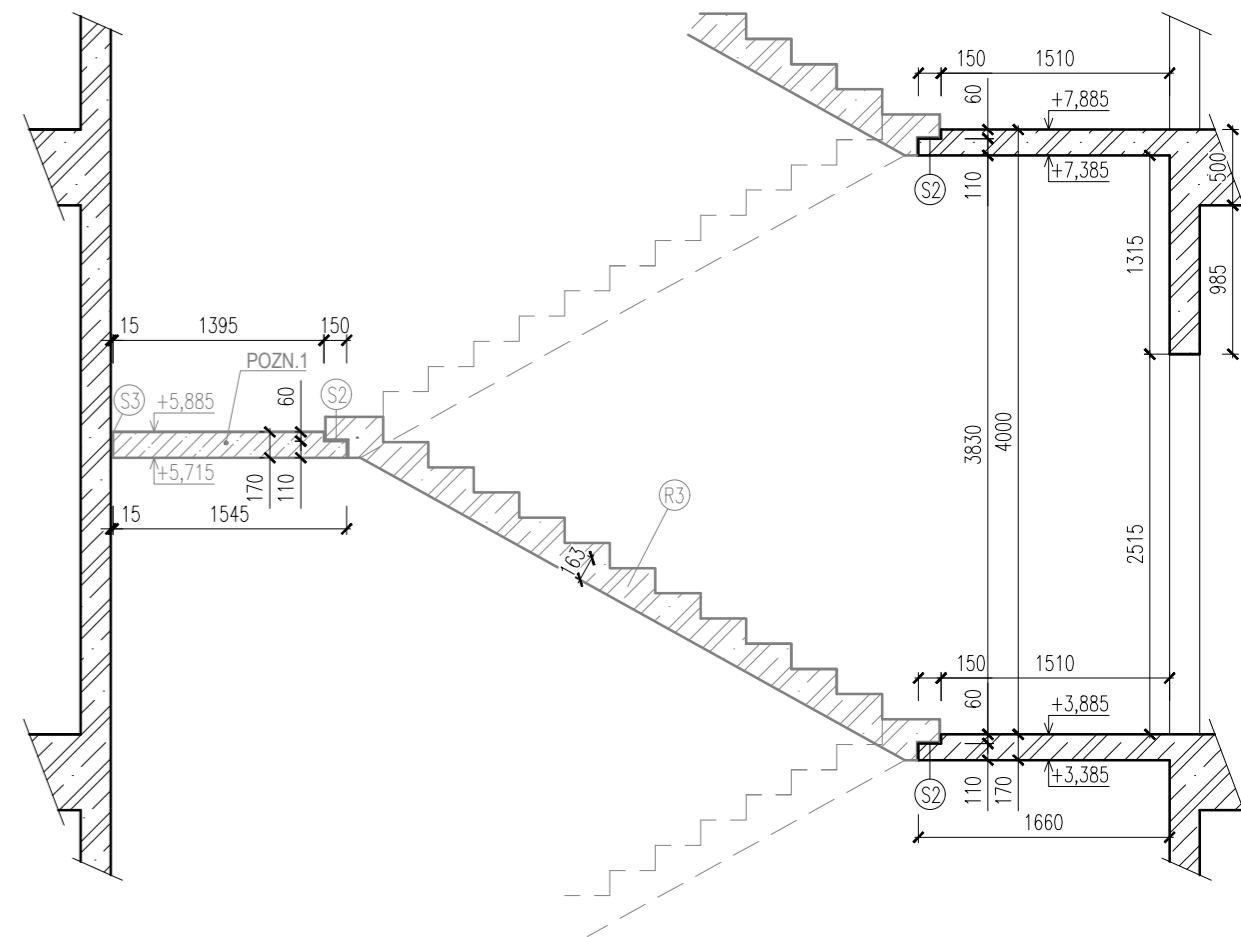
VÝKRES TVARU 2.NP 1:100



ŘEZY



ŘEZ A-A 1:50



POZN.

V OKOLI PROSTUPŮ, STĚN A SLOUPŮ PONECHAT NEVYLEHČENOU ČÁST DESKY min. 350 mm

POZN.1 MEZIPODESTA BETONOVANÁ DODATEČNĚ

OCEL:

OCEL B500B

BETON:

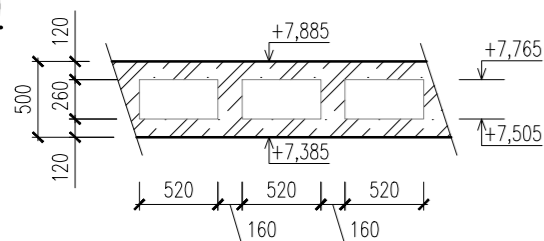
C30/37 - XC1 - Cl 0,4 - D_{max}16mm - S4

KRYTÍ:

KRYTÍ VÝZTUŽE min 30 mm

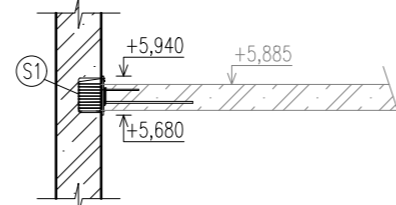
+0,000 = 165,000 m n.n. (Bpv)

ŘEZ VYLEHČENOU ČÁSTÍ DESKY 1:50

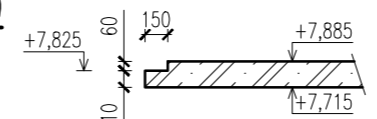


ŽELEZOBETONOVÁ DESKA tl. 500 mm VYLEHČENÁ
DVOJITÝMI TVAROVKAMI U-BOOT UB26 (2x UB13)

ŘEZ (R6) 1:50



ŘEZ PODESTOU SCHODIŠTĚ 1:50



SPECIÁLNÍ PRVKY

- (S1) SCHÖCK TRONSOLE TYP Z-VH+VH
- (S2) SCHÖCK TRONSOLE TYP F-V2-L1500
- (S3) SPAROVÁ DESKA - SCHÖCK TRONSOLE TYP L-250
- (R) PREFABRIKOVANÉ SCHODIŠŤOVÉ RAMENO

VYPRACOVAL: Dominika Šnabltová	České vysoké učení v Praze
KONTRLOVAL: Ing. Hana Hanzlová CSc.	
DATUM: 01/2018	
PŘEDMĚT: Diplomová práce	
ÚKOL: SPECIÁLNÍ VZDĚLÁVACÍ CENTRUM	
VÝKRES: VÝKRES TVARU 2.NP	
MĚŘÍTKO: 1:100	V.Č. 05

