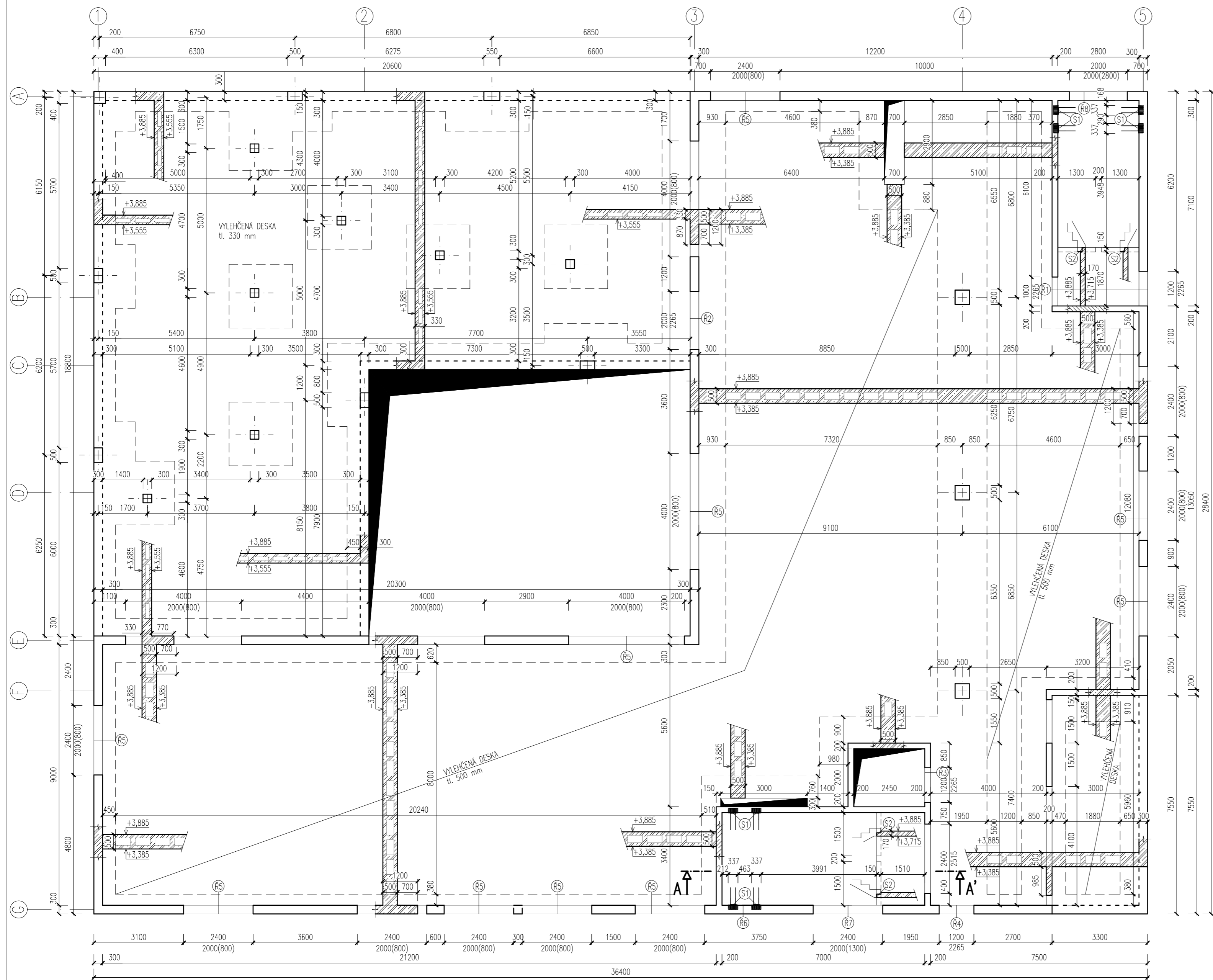
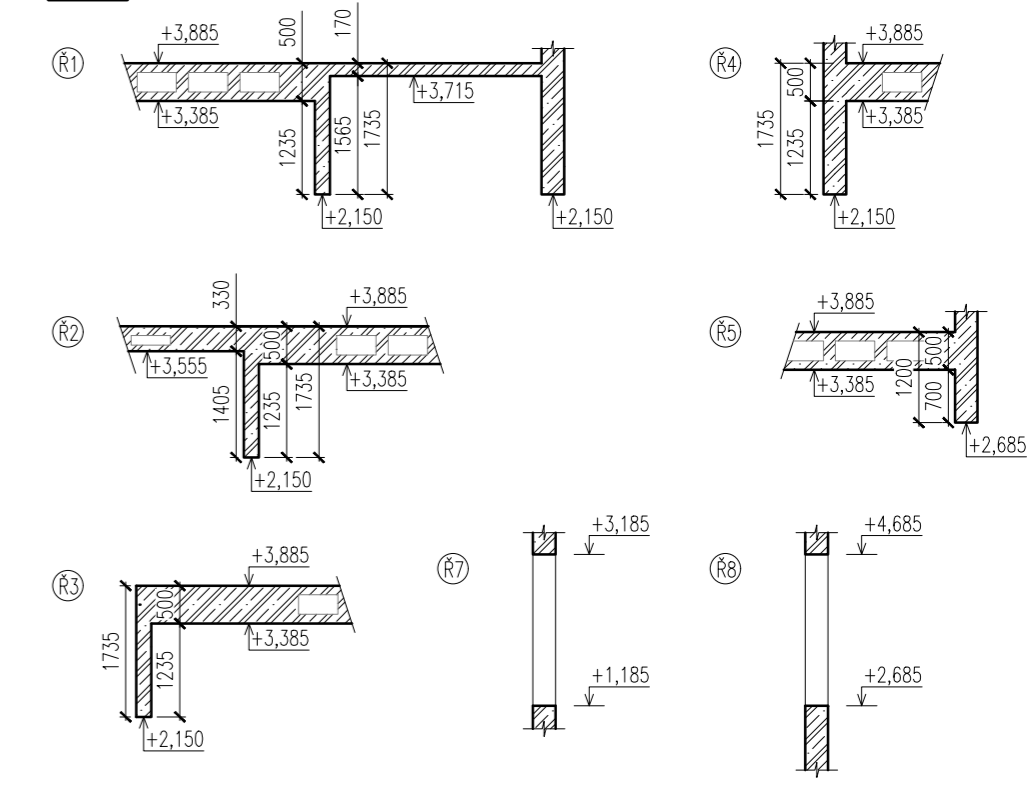


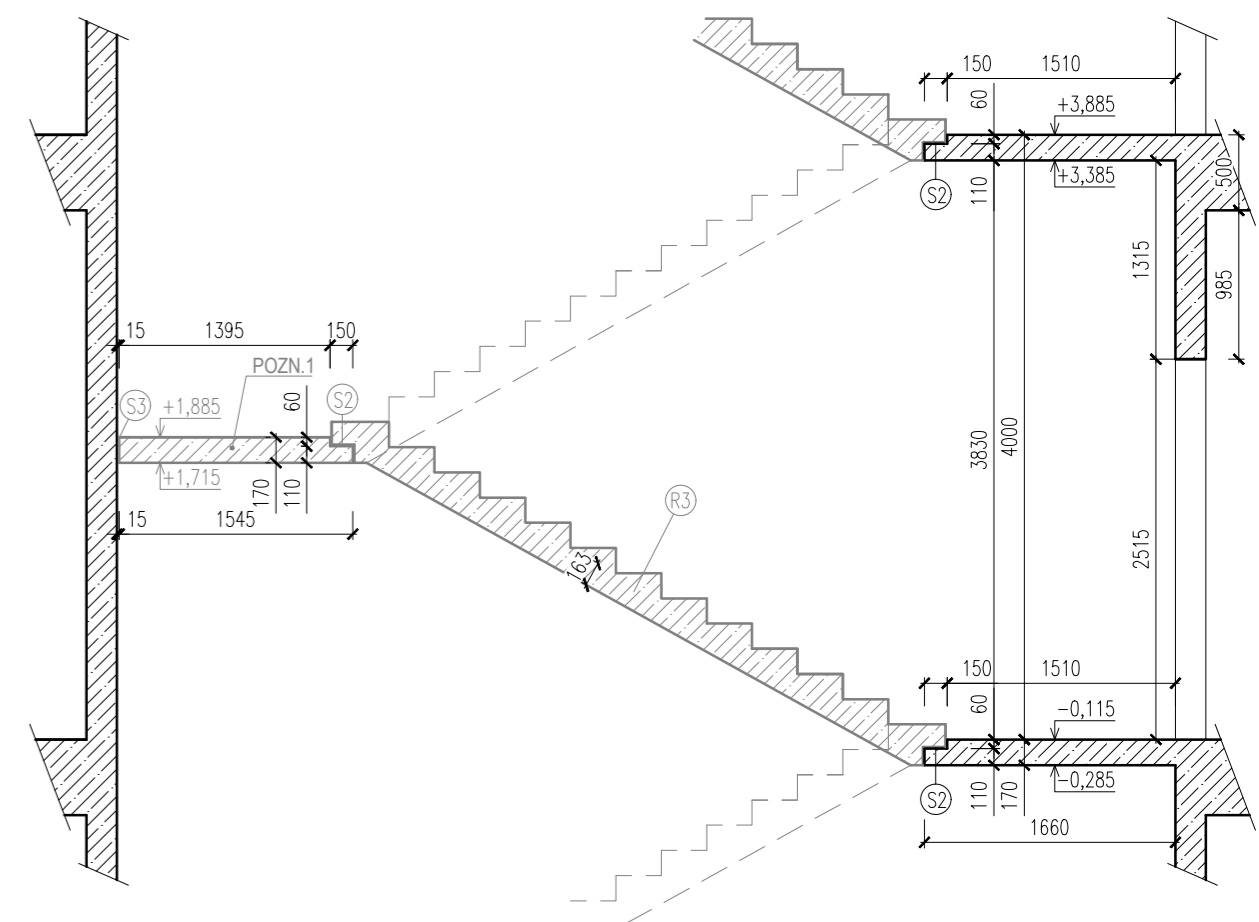
# VÝKRES TVARU 1.NP 1:100



## ŘEZY



## ŘEZ A-A 1:50



## SPECIÁLNÍ PRVKY

- Ⓢ1 SCHÖCK TRONSOLE TYP Z-VH+VH
- Ⓢ2 SCHÖCK TRONSOLE TYP F-V2-L1500
- Ⓢ3 SPÁROVÁ DESKA - SCHÖCK TRONSOLE typ L-250
- Ⓢ4 PREFABRIKOVANÉ SCHODIŠTĚVÉ RAMENO

## POZN.

V OKOLÍ PROSTUPŮ, STĚNA S SLOUPŮ PONECHAT NEVYLEHČENOU ČÁST DESKY min. 350 mm  
 POZN.1 MEZIPEDESTA BETONOVANÁ DODATEČNĚ

## OČEL:

OČEL B500B

## BETON:

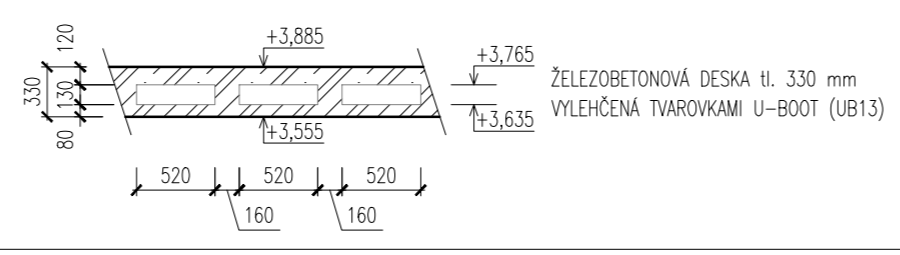
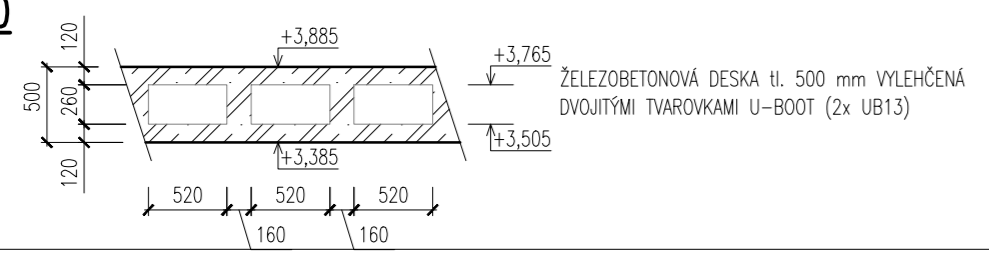
DESKY, SCHODIŠTĚ, VNITŘNÍ SLOUPY: C30/37 - XC1 - CI 0,4 - D<sub>max</sub>16mm - S4  
 VENKOVNÍ SLOUPY: POHLEDOVÝ BETON C30/37 - XC4, XF1 - CI 0,4 - D<sub>max</sub>16mm - S4

## KRYTÍ:

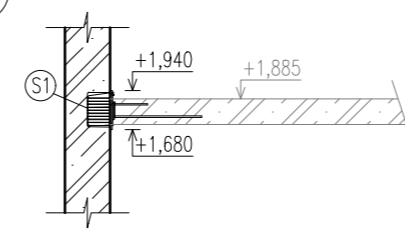
KRYTÍ VÝZTUŽE min 30 mm

+0,000 = 165,000 m n.n. (Bpv)

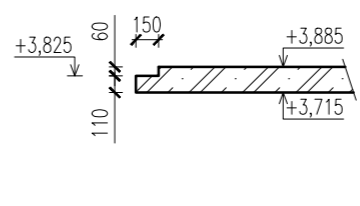
## ŘEZ VYLEHČENOU ČÁSTÍ DESKY 1:50



## ŘEZ (Ř6) 1:50



## ŘEZ PODESTOU SCHODIŠTĚ 1:50



VYPRACOVAL: Dominika Šnoblková	České vysoké učení v Praze
KONTROLOVAL: Ing. Hana Hanzlová CSc.	
DATUM: 01/2018	
PŘEDMĚT: Diplomová práce	
ÚKOL: SPECIÁLNÍ VZDĚLÁVACÍ CENTRUM	
VÝKRES: VÝKRES TVARU 1.NP	
MĚŘÍTKO: 1:100	V.Č. 04



Thakurova 7, Praha 6