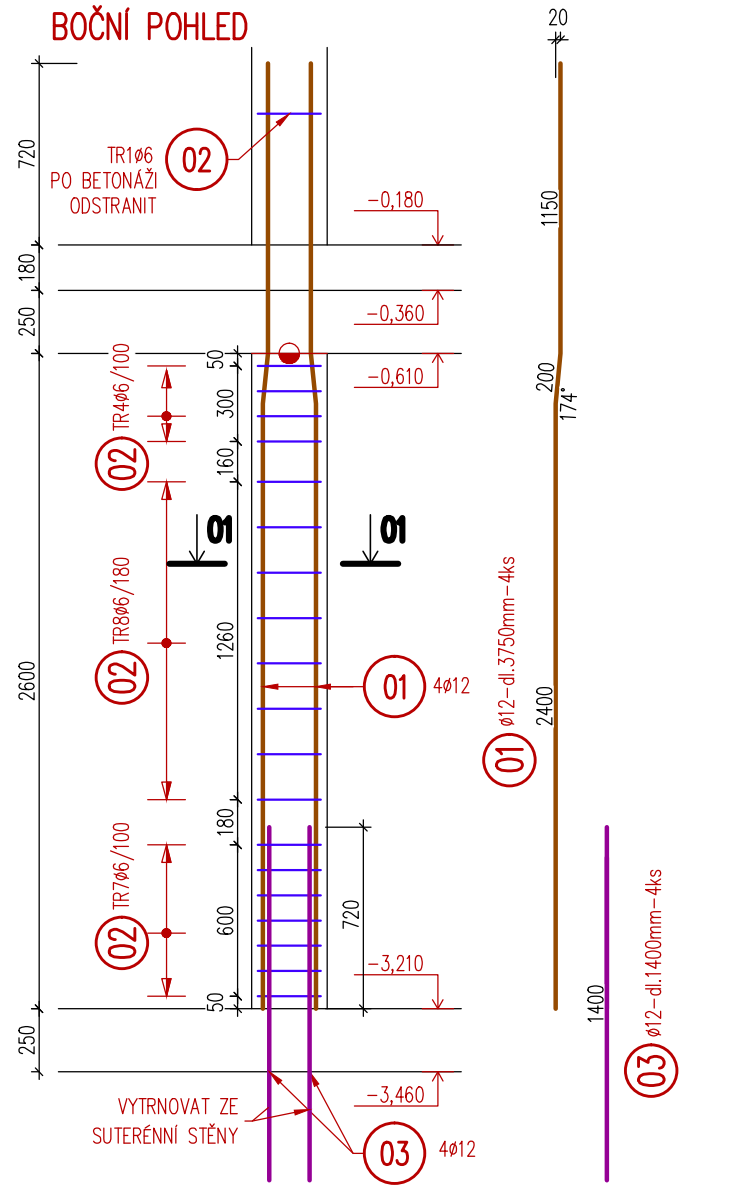


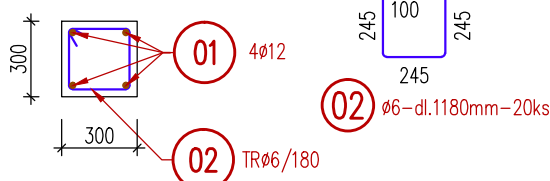
SLOUP SL.11

M 1:30

BOČNÍ POHLED



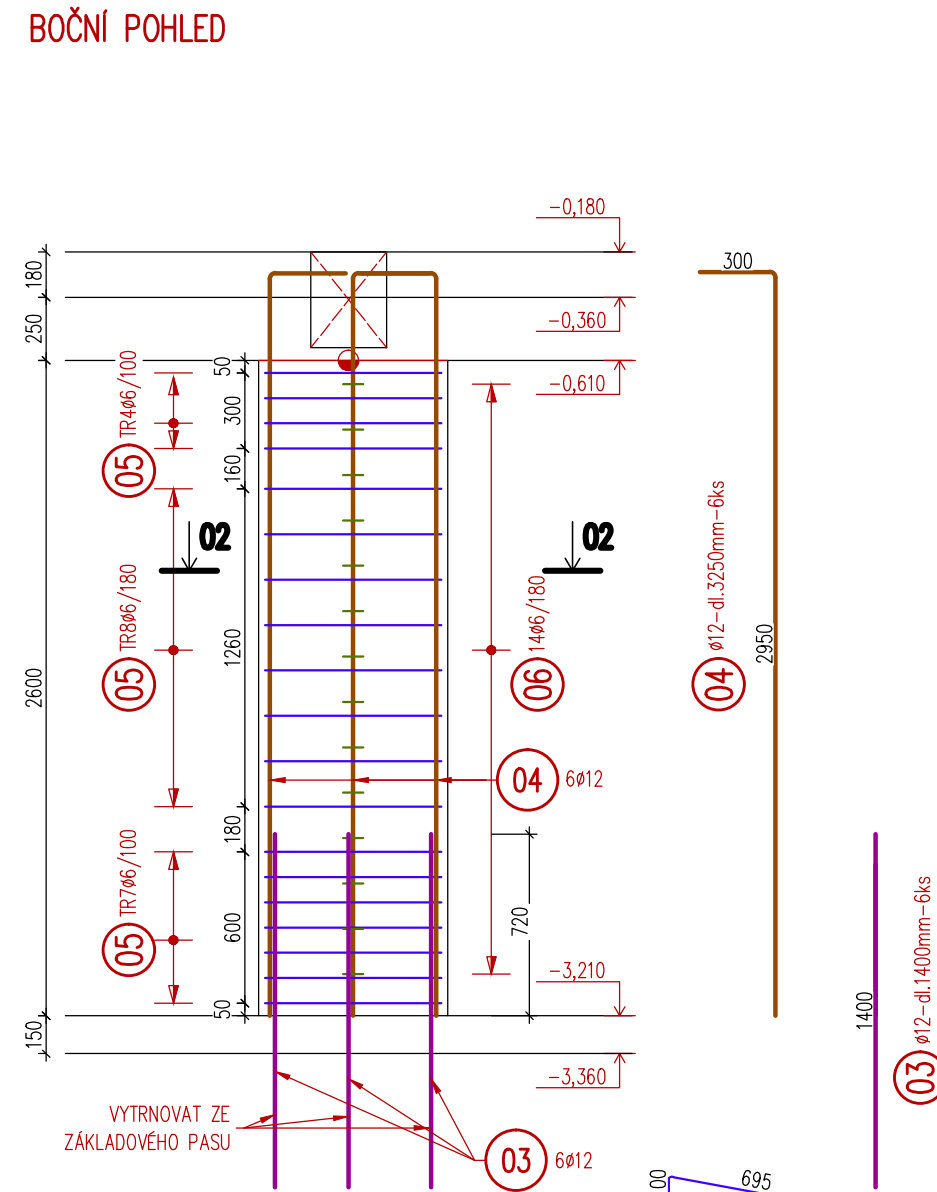
ŘEZ 01-01



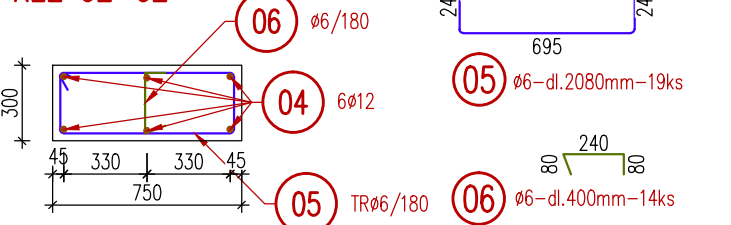
SLOUP SL.12

M 1:30

BOČNÍ POHLED



ŘEZ 02-02



VÝKAZ VÝZTUŽE

| pol. | ø | délka | počet, délka | plocha | SZ 8/100 | B 500B [m] | | | | | | |
|--|----|-------|--------------|--------|----------|------------|-------|-----------|-------|---|---|-------|
| | | | | | | [mm] | [mm] | [ks],[bm] | [m²] | 6 | 8 | 10 |
| 1 | 12 | 3750 | 4 | | | | | | | | | 15,00 |
| 2 | 6 | 1180 | 20 | | | | 23,60 | | | | | |
| 3 | 12 | 1400 | 10 | | | | | | | | | 14,00 |
| 4 | 12 | 3250 | 6 | | | | | | | | | 19,50 |
| 5 | 6 | 2080 | 19 | | | | 39,52 | | | | | |
| 6 | 6 | 400 | 14 | | | | 5,60 | | | | | |
| 7 | 0 | 0 | 0 | | | | | | | | | |
| Celková délka [m], Celková plocha [m²] | | | | | 0,0 | 68,7 | 0,0 | 0,0 | 48,5 | | | |
| Hmotnost 1bm, [kg/m], 1 m² [kg/m²] | | | | | 7,990 | 0,222 | 0,395 | 0,617 | 0,888 | | | |
| Hmotnost [kg] | | | | | 0,0 | 15,3 | 0,0 | 0,0 | 43,1 | | | |
| Celková hm otnost [kg] | | | | | | | | | | | | 58,3 |
| Celková hm otnost + 5% [kg] | | | | | | | | | | | | 61,2 |

POZNÁMKA :

- VÝZTUŽ JE KÓTOVÁNA NA OSU
- KRYTÍ JE KÓTOVANÉ K POVRCHU VLOŽKY
- PŮDORYSNÉ KÓTOVÁNÍ VLOŽEK JE NA OSU PRUTU
- K VÝZTUŽI JE ZAKÁZÁNO COKOLI PŘIVAŘOVAT!
- PŘÍPRAVKY PRO ZAJIŠTĚNÍ POLOHY VÝZTUŽE
 - MEZI DOLNÍ A HORNÍ VÝZTUŽI – PODPOROVÉ KOZLÍKY VYROBENÉ DLE DODAVATELE STAVBY (POPŘ. POMOCÍ UTH DIST. LIŠT)
 - KRYTÍ DESEK POMOCÍ DISTANČNÍCH PÁSŮ
 - DO ŽELEZOBETONOVÝCH KONSTRUKCÍ JE ZAKÁZÁNO PROVÁDĚT BEZ SOUHLASU PROJEKTANTA JAKÉKOLIV PROSTUPY, NIKY NEBO VĚST JAKÉKOLI INSTALACE, NAPŘ. TRUBKOVÁNÍ ELEKTRO A PROVÁDĚT KAPSY PRO KRABICE ELEKTRO APOD!!!
- DODAVATEL JE POVINEN PŘÍPADNÉ NESROVNALOSTI (Ø VLOŽKY V PŮDORYSE SE NESHODUJE S VLOŽKOU VYTÁŽENOU ATD.) TUTO SKUTEČNOST KONZULTOVAT S PROJEKTANTEM
- DODAVATEL JE POVINEN ZKONTROLOVAT TVAR A MNOŽSTVÍ VÝZTUŽE
- VÝZTUŽ JE VYKAZOVÁNA V CELKOVÝCH DÉLKÁCH, TZN. STYKOVÁNÍ PŘESAHEM JE VYKÁZÁNO, STYKOVACÍ PŘESAH
 - Ø 12 - 720 mm
- TRMÍNKY DODÁVAT NA STAVBU ZAVŘENÉ!

BETON C25/30-XC1-CL 0,2 - Dmax 16-S3
 OCEL DO BETONU B500B
 KRYTÍ c=25 mm

| | | | |
|--|--|---------------------------------|------------------|
| Vypracoval: Bc.Filip Skalický | Vedoucí práce: Ing. Hana Hanzlová, CSc. | Fakulta stavební ČVUT | |
| Předmět: DIPLOMOVÁ PRÁCE | | | |
| Akce: RODINNÁ VILA, TÁBOR | | Datum: 12/2017 | Meřítko: 1:30 |
| Název výkresu: VÝKRES VÝZTUŽE SLOUPŮ 1.NP | | Číslo výkresu: D.12.12 | |