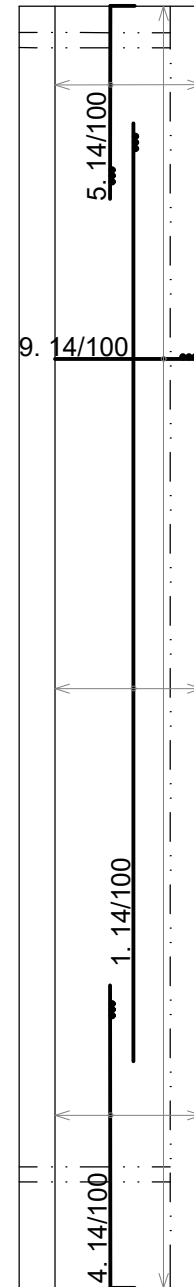
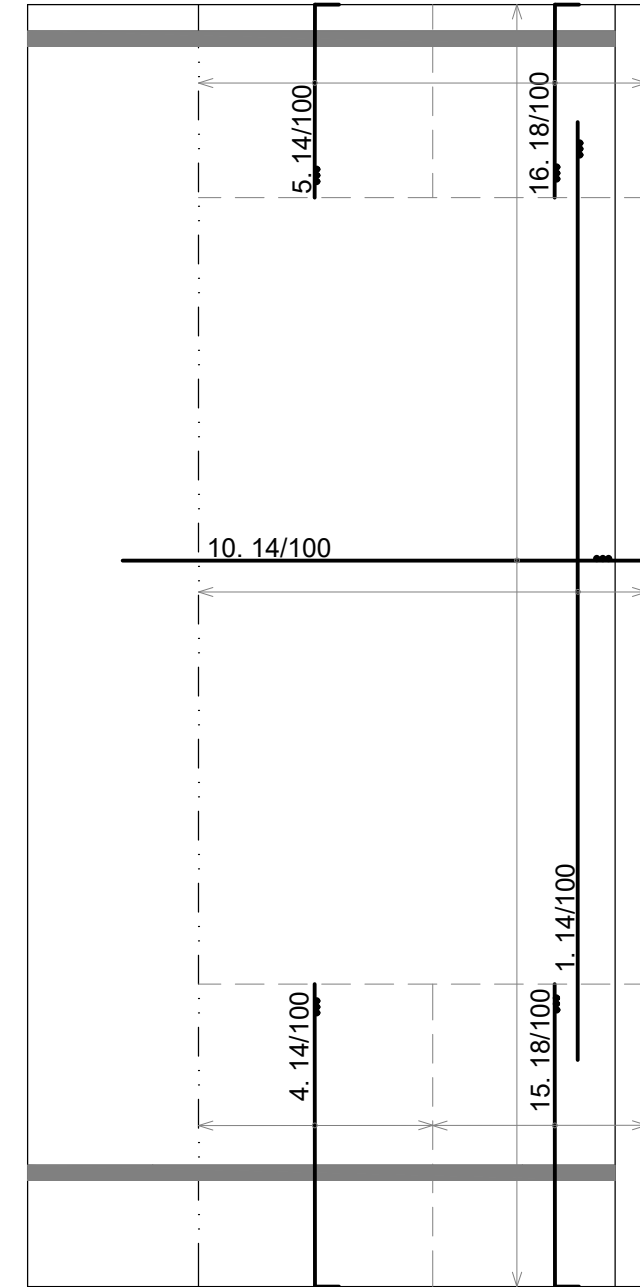


# HORNÍ VÝZTUŽ

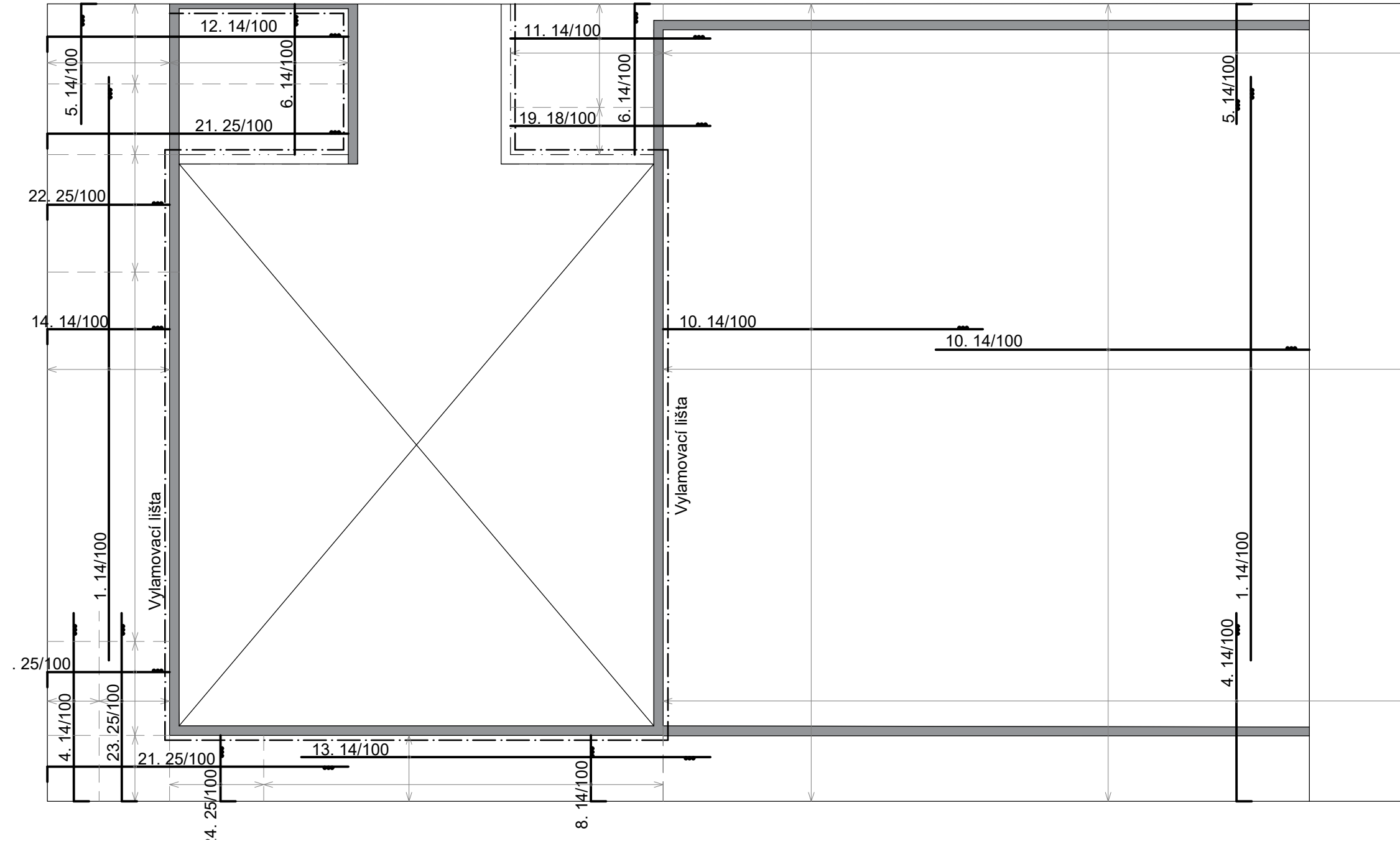
## 1. FÁZE



## 2. FÁZE



## 3. FÁZE



## VÝKAZ VÝZTUŽE

Položka	Profil	Délka m	Počet ks	Celková délka v m		
				Ø14	Ø18	Ø25
1.	14	12,4	834	10342		
2.	14	4,0	362	1448		
3.	14	2,55	389	992		
4.	14	4,32	402	1737		
5.	14	2,87	413	1185		
6.	14	3,2	111	355		
7.	14	1,4	86	120		
8.	14	1,72	86	148		
9.	14	5,3	340	1802		
10.	14	8,6	1020	8772		
11.	14	4,7	41	192		
12.	14	9,1	14	127		
13.	14	6,9	62	428		
14.	14	3,9	203	792		
15.	18	4,32	32		138	
16.	18	2,87	32		92	
17.	18	1,4	20		28	
18.	18	4,0	26		104	
19.	18	4,7	10		47	
20.	25	4,7	15			71
21.	25	6,9	29			200
22.	25	3,9	25			98
23.	25	4,32	15			65
24.	25	1,72	20			34
Délka celkem v m				28868	409	468
Jednotková hmotnost v kg/m				1,21	2,0	3,85
Hmotnost oceli v kg				34930	818	1802
Celkem oceli v kg				37550		

### POZNÁMKY

Pruty jsou kótovány na osu.  
Krytí výztuže skořepiny na horním povrchu (exteriér) je 40 mm a na dolním povrchu (interiér) je krytí 30 mm.  
Betonové konstrukce zpracovat dle ČSN EN 13670.

### MATERIÁLY

POHLEDOVÝ BETON C37/30 - XC4, XF1 - Cl0,4 - Dmax16 - S4 (dle ČSN EN 206)  
BETONÁŘSKÁ OCEL B500B (dle ČSN 42 0139, ČSN EN 10080)

Vypracoval Bc. Kristýna Chromá  
Kontroloval Ing. Hana Hanzlová CS.c



ČVUT  
Fakulta stavební  
Thákurova 7  
399 06 Praha 6

Název práce **Návrh nosné konstrukce lékařské fakulty - Hradec Králové**

Název výkresu **SCHÉMA HORNÍ VÝZTUŽE**

Předmět	Datum	Meřítko	Číslo výkresu
Diplomová práce			
Část	12/17	1:100	07
Statická část			