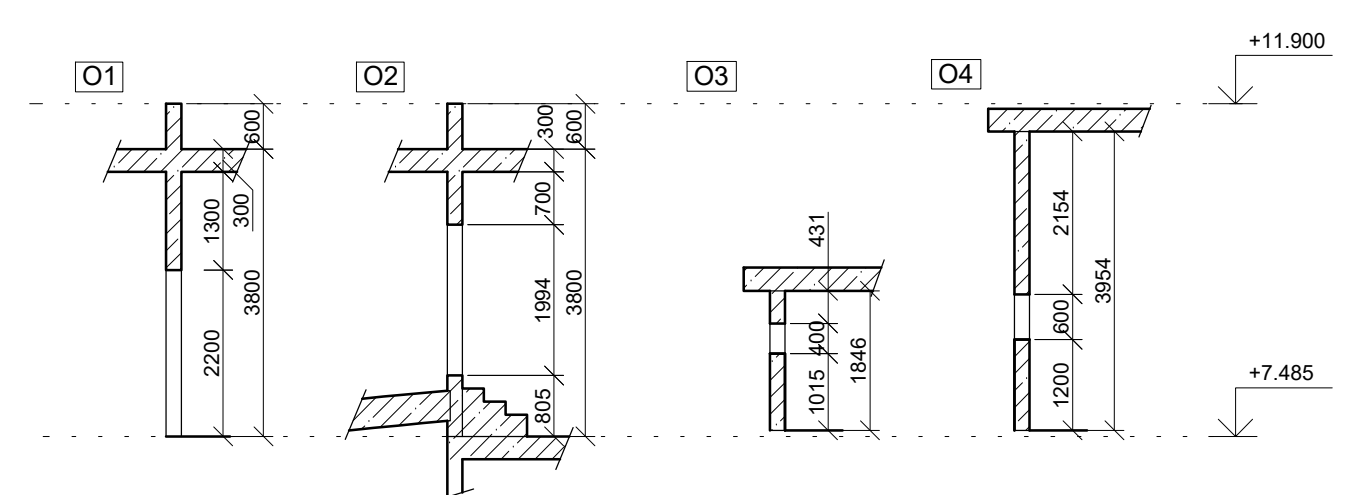
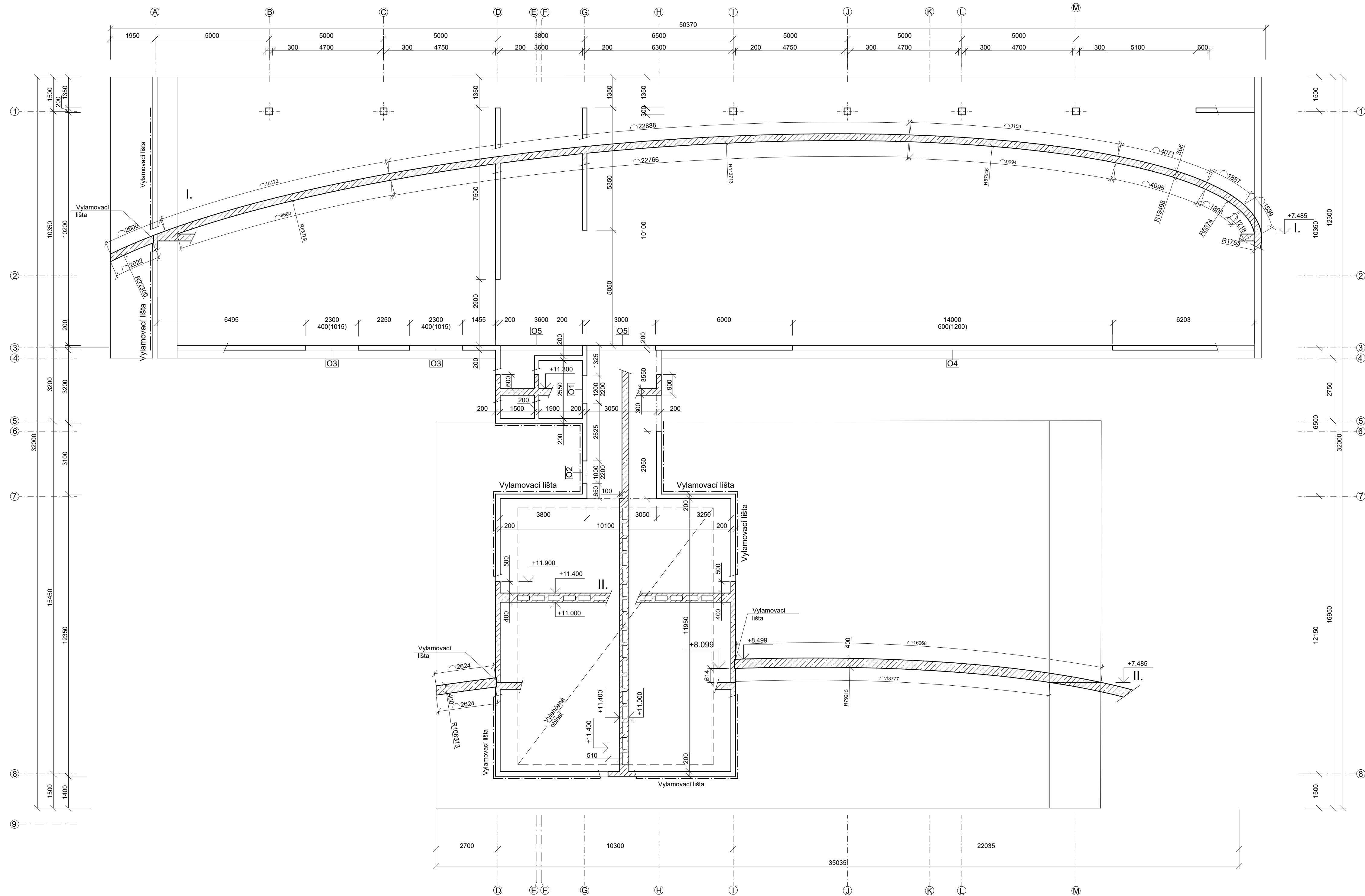
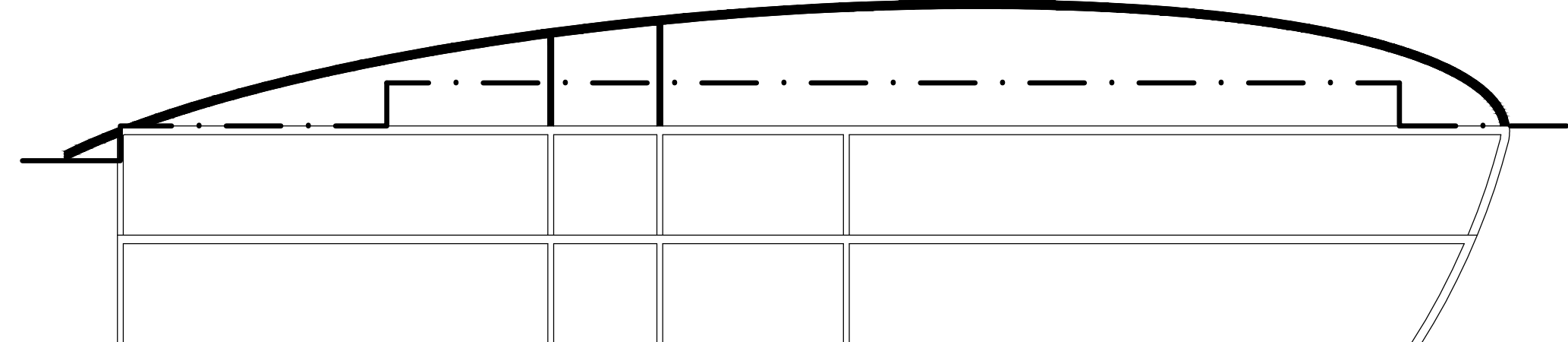


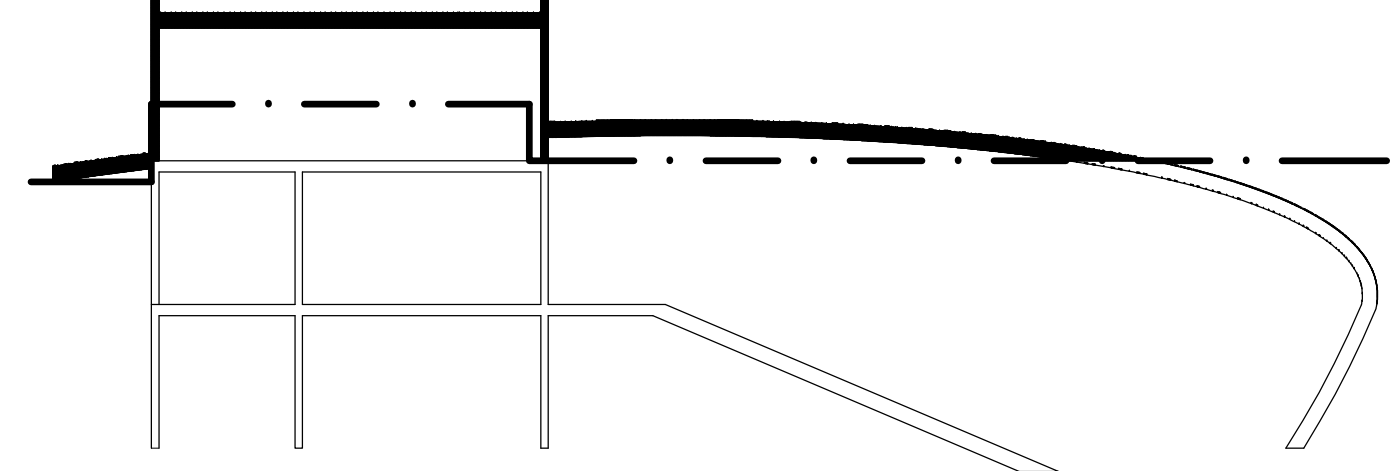
# VÝKRES TVARU - 3. FÁZE



I. SCHÉMATICKÝ ŘEZ



II. SCHÉMATICKÝ ŘEZ



- POZNÁMKY**
- ŽB skofeřina nad částí objektu B je tl. 400 mm a ŽB skofeřina nad částí objektu A je tl. 300 mm.
  - Podlahy nad 2.NP jsou tl. 115 mm. Střešní plášť ploché střechy je tl. 300 mm.
  - Výkres tvaru hlavního schodiště je zpracován na samostatném výkresu.

- MATERIÁLY**
- POHLEDOVÝ BETON** - interiér: C37/30 - XC1 - Cl0,4 - Dmax16 - S4  
 - exteriér: C37/30 - XC4, XF1 - Cl0,4 - Dmax16 - S4
- BETONÁŘSKÁ OCEL** B500B

|               |  |       |         |   |
|---------------|--|-------|---------|---|
| Vypracoval    | Bc. Kristýna Chromá                                      |       |         | <br>ČVUT<br>Fakulta stavební<br>Thákurova 7<br>399 06 Praha 6 |
| Kontroloval   | Ing. Hana Hanzlová CSc.                                  |       |         |   |
| Název práce   | Návrh nosné konstrukce lékařské fakulty - Hradec Králové |       |         |   |
| Název výkresu | VÝKRES TVARU - 3.FÁZE                                    |       |         |   |
| Předmět       | Diplomová práce  | Datum | Meřítko | Číslo výkresu   |
| Část          | Statická část  | 11/17 | 1:100   | 04  |