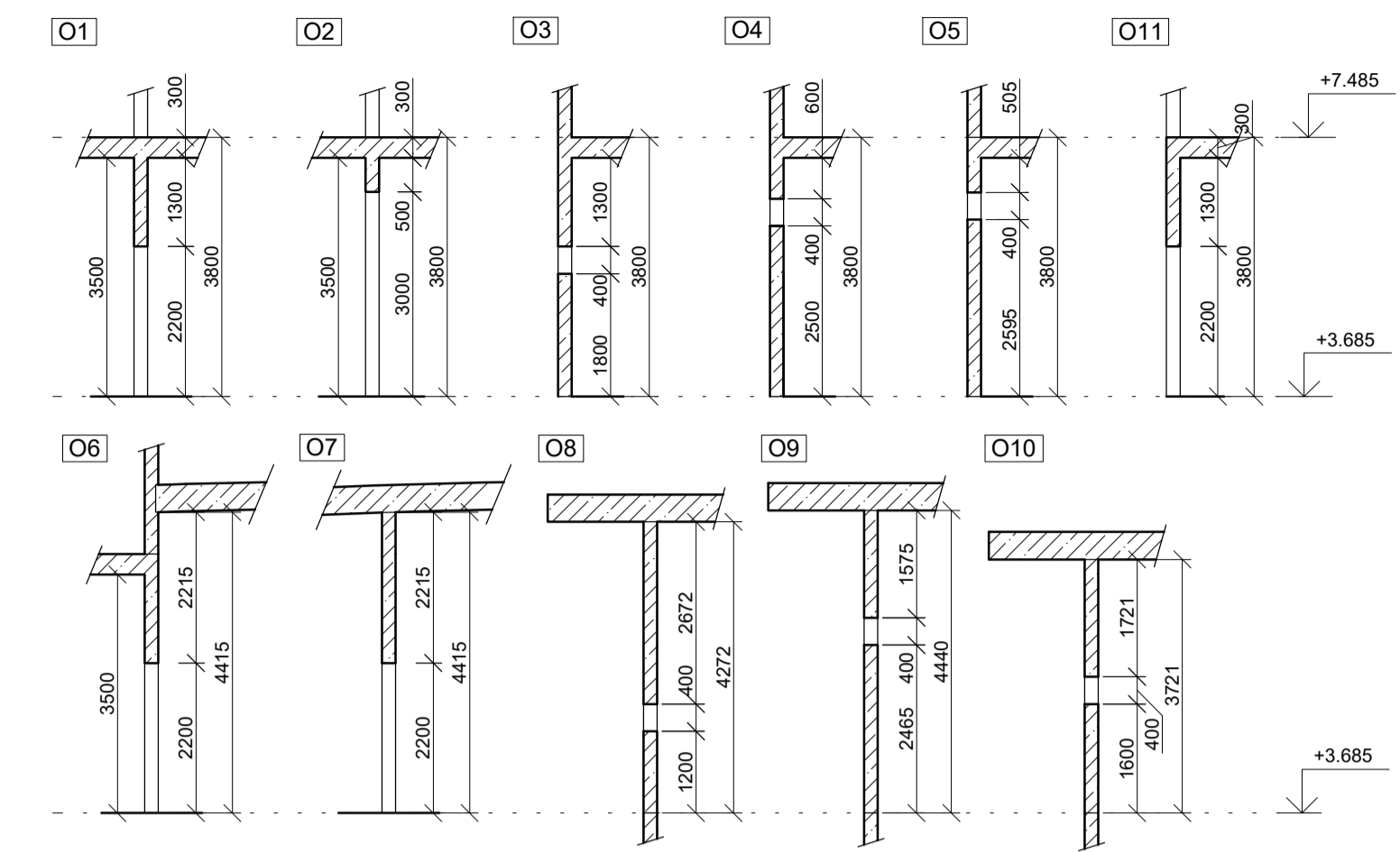
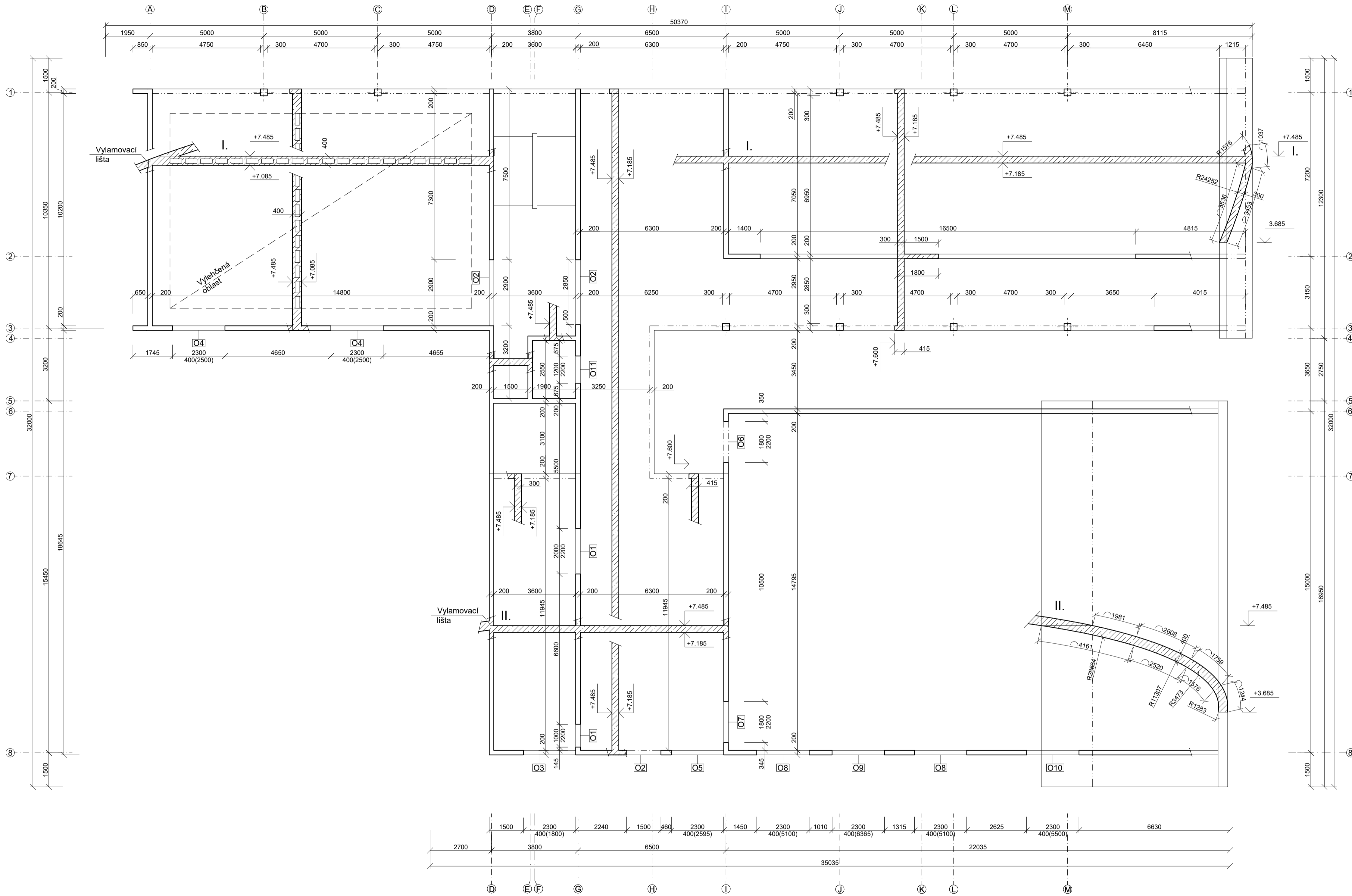
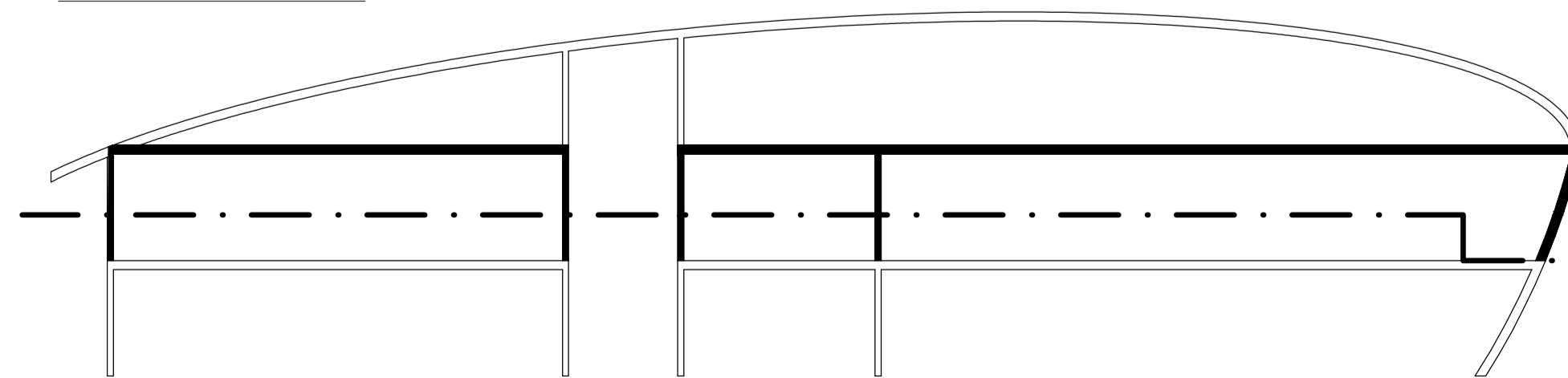


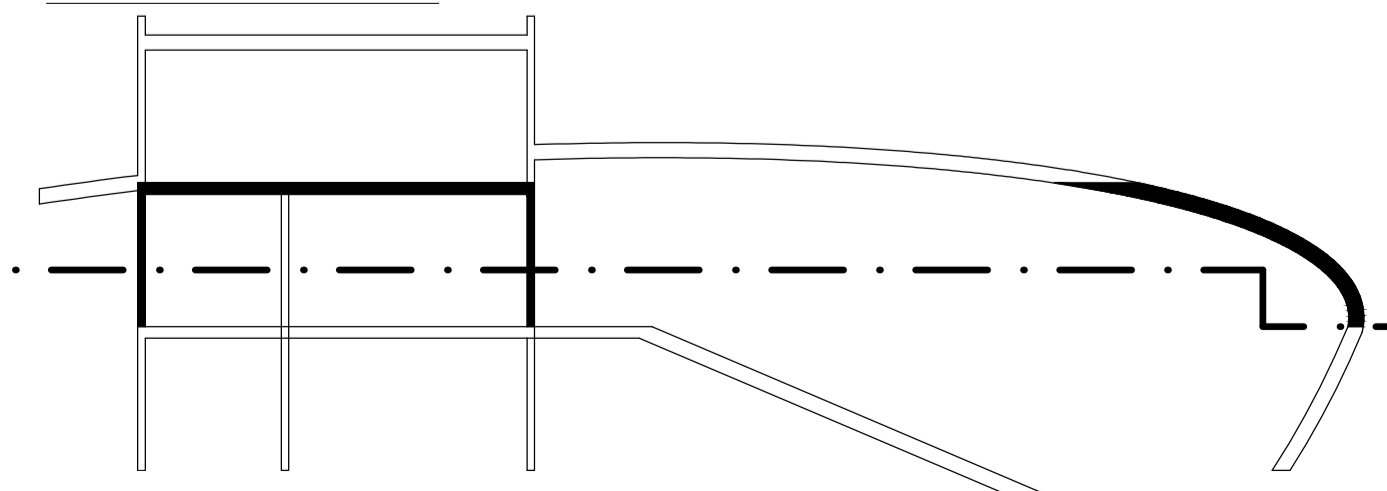
VÝKRES TVARU - 2. FÁZE



I. SCHÉMATICKÝ ŘEZ



II. SCHÉMATICKÝ ŘEZ



POZNÁMKY

- ŽB stropní deska nad 2.NP plná je tl. 300 mm a vylehčená je tl. 400 mm.
- Podlahy nad 1.NP a nad 2.NP jsou tl. 115 mm.
- Výkres tvaru hlavního schodiště je zpracován na samostatném výkresu.

MATERIÁLY

- POHLEDOVÝ BETON - interiér: C37/30 - XC1 - C10,4 - Dmax16 - S4
 - exteriér: C37/30 - XC4, XF1 - C10,4 - Dmax16 - S4
- BETONÁŘSKÁ OCEĽ B500B

Vypracoval Bc. Kristýna Chromá Kontroloval Ing. Hana Hanzlová CSc.	ČVUT Fakulta stavební Thákurova 7 399 06 Praha 6		
Název práce Návrh nosné konstrukce lékařské fakulty - Hradec Králové			
Název výkresu VÝKRES TVARU - 2.FÁZE			
Předmět Diplomová práce	Datum 11/17	Měřítko 1:100	Číslo výkresu 03
Část Statická část			