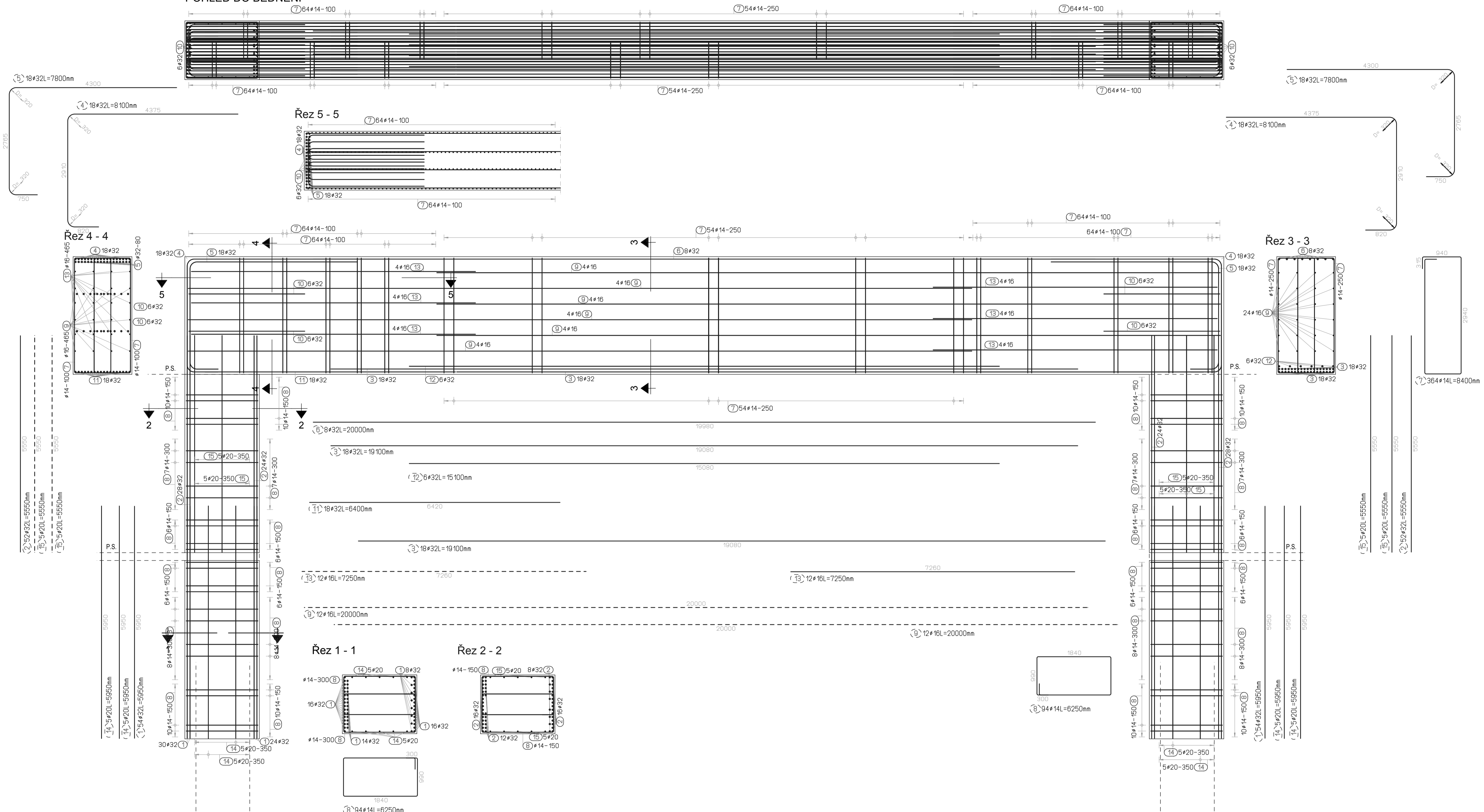


POHLED DO BEDNĚNÍ



Výkaz výztuže

Pol.	Ks	Ø [mm]	Jednotl. délka [m]	Celková délka [m]	Hmotnost [kg]
1	108	32	5.95	642.60	4056.73
2	104	32	5.55	577.20	3643.86
3	36	32	19.10	687.60	4340.82
4	36	32	8.10	291.60	1840.87
5	36	32	7.80	280.80	1772.69
6	8	32	20.00	160.00	1010.08
7	364	14	8.40	3057.60	3693.58
8	188	14	6.25	1175.00	1419.40
9	24	16	20.00	480.00	757.44
10	24	32	6.30	151.20	954.53
11	36	32	6.40	230.40	1454.52
12	6	32	15.10	90.60	571.96
13	24	16	7.25	174.00	274.57
14	20	20	5.95	119.00	293.45
15	20	20	5.55	111.00	273.73

Celková hmotnost [kg]: 26358.23

BETON:

- C50/60-XC1(CZ,F.2)-CI 0,2 - Dmax16 - S4
- POŽADAVKY STATICKÝ MODUL ÚRČITELNOSTI V TLAKU  $E_{cm}=37 \text{ GPa}$  DLE ČSN ISO 1920-1
- NAVRŽENO DLE ČSN EN 10080, ČSN EN 1992-1-1
- NAVŘENO DLE ČSN EN 10080, ČSN EN 1992-1-1
- KRYTÍ  $c=45 \text{ mm}$
- ZPRAVOVAT VŠE DLE ČSN 13670
- OCEL B500B (10505)
- NAVRŽENO DLE ČSN EN 10080, ČSN 420139
- UVADĚNÉ DÉLKY JSOU MĚŘENY PO VNĚJŠÍM LÍCI
- POLOMĚRY OBLOUKŮ JSOU VZÁŽENY K VNITŘNÍMU LÍCI PRUTU
- NEZNAČENÉ POLOMĚRY JSOU VŽDY 4φ

Zpracoval Bc. David Hlaváč	Konzultant Ing. Hana Hanzlová, CSc.	Školní rok 2017-2018	Fakulta stavební ČVUT
Předmět: 133DPM			Datum 01/2018
Část: K133			Meřítko M 1:50
Výkres: VÝKRES VÝZTUŽE ŽB RÁMU			Číslo výkresu 1