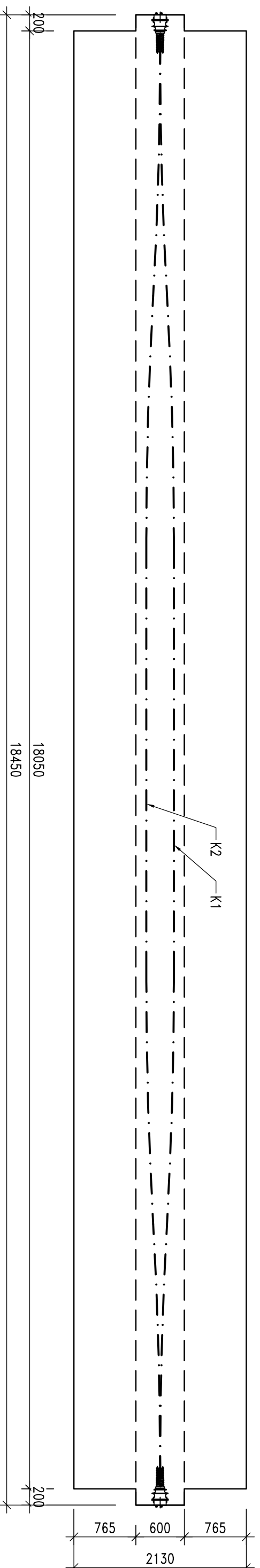
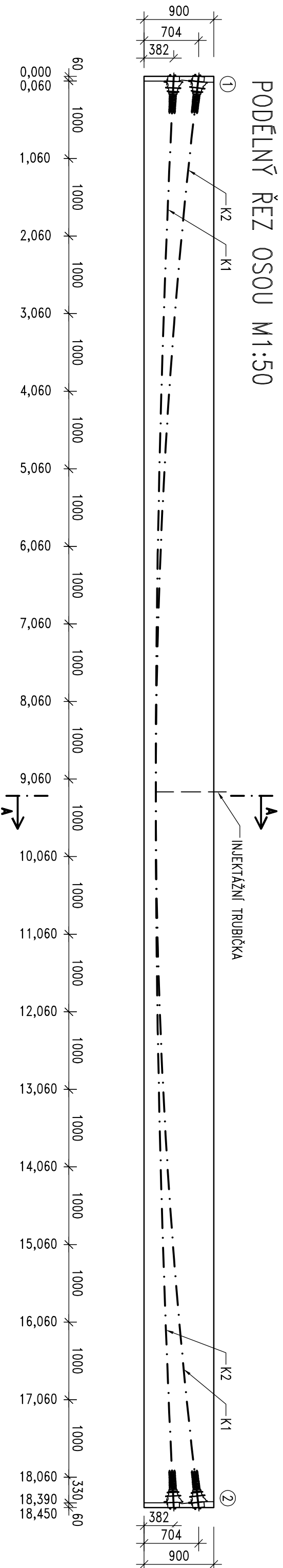


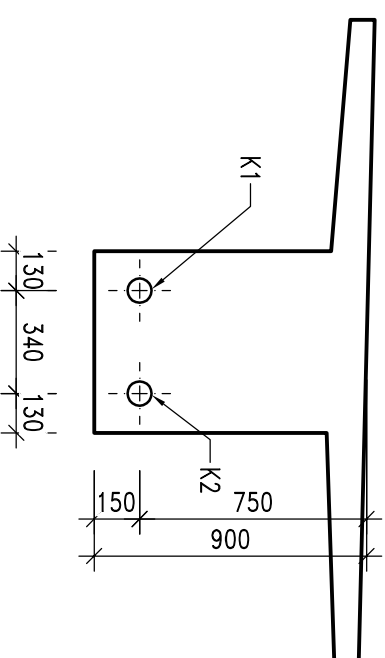
PŘEDPÍNAČÍ VÝZTUŽ NOSNÍKŮ POLE 4 a 6

PODÉLNÝ ŘEZ OSOU M1:50

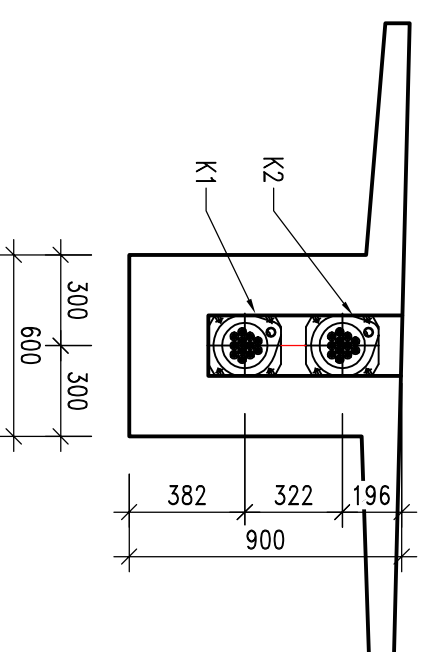


STAN.	SVISLÉ SOUŘADNICE		VODOROVNÉ SOUŘADNICE	
	K 1	K 2	K 1	K 2
0,060	0,315	-	0,632	0
1,060	0,281	0,533	0,003	0,003
2,060	0,251	0,445	0,024	0,024
3,060	0,225	0,368	0,063	0,063
4,060	0,202	0,303	0,115	0,115
5,060	0,184	0,249	0,151	0,151
6,060	0,170	0,207	0,168	0,168
7,060	0,159	0,177	0,170	0,170
8,060	0,153	0,158	0,170	0,170
9,060	0,150	0,150	0,170	0,170
10,060	0,154	0,151	0,170	0,170
11,060	0,169	0,157	0,170	0,170
12,060	0,196	0,166	0,170	0,170
13,060	0,234	0,179	0,159	0,159
14,060	0,284	0,196	0,129	0,129
15,060	0,345	0,217	0,080	0,080
16,060	0,418	0,242	0,035	0,035
17,060	0,502	0,270	0,008	0,008
18,060	0,598	0,303	0,000	0,000
18,390	0,632	0,315	0,000	0,000
18,450	-	-	-	-

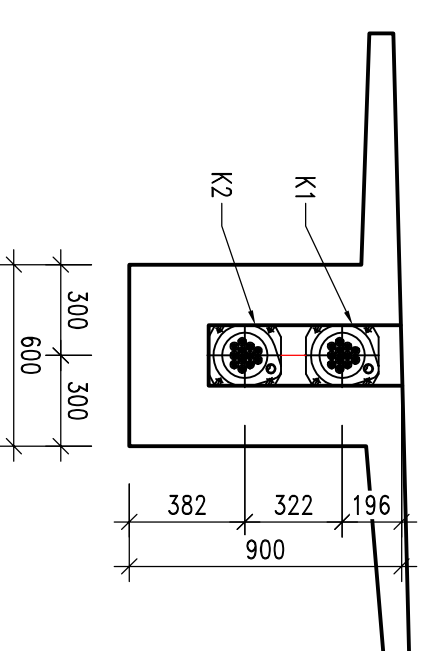
PŘÍČNÝ ŘEZ A-A M1:25



POHLED NA ČELO 1 M1:25



POHLED NA ČELO 2 M1:25



KABEL	POČET LAN	KONEČNÉ NAPĚTÍ [MPa]	PŘEDPÍNAČÍ SÍLA [MN]
K 1	12	1470	2,646
K 2	12	1470	2,646

POSTUP NAPÍNÁNÍ:

- NOSNÍK BUDE PŘEDPÍNUT NA KONEČNÉ NAPĚTÍ MAJEDNOU, AŽ PO DOSAŽENÍ VÁLCOVÉ PEVNOSTI BETONU V TLAKU 45 MPa
- KAŽDÝ KABEL SE NAPÍNA Z JINÉ STRANY NOSNÍKU
- KAŽDÝ KABEL SE NAPÍNA NA KONEČNÉ NAPĚTÍ (VIZ TABULKA), VÝČKÁ SE 5 min., DOPNE SE NA KOTEVNÍ NAPĚTÍ A KABEL SE ZAKOTVÍ
- OBA KABELY K1 A K2 BUDOU ZAINJEKTOVÁNY

MATERIÁLY
 BETON:
 45/55 - XC4, XD3, XF2
 BETONÁŘSKÁ VÝZTUŽ:
 B500B

PŘEDPÍNAČÍ VÝZTUŽ:
 Y1860S7

DRUH KOTEV:
 KOTVA 12C15 FREYSSINET

DELKA LAN:
 12 x 18,456 x 2 = 442,944 m

VYPRACOVAVL: Bc. Petr Vojtěšek	KRUIH: K82	KONTROLOVAL: doc. Ing. M. Foglar, Ph.D.
PŘEDMET: DIPLOMOVÁ PRÁCE	ROČNÍK: 2017/2018	ČÍSLO VÝKRESU: 06
NÁZEV VÝKRESU: SCHÉMA PŘEDPĚTÍ - POLE 4 a 6	MĚŘÍTKO: 1:25; 1:50	FAKULTA STAVEBNÍ

