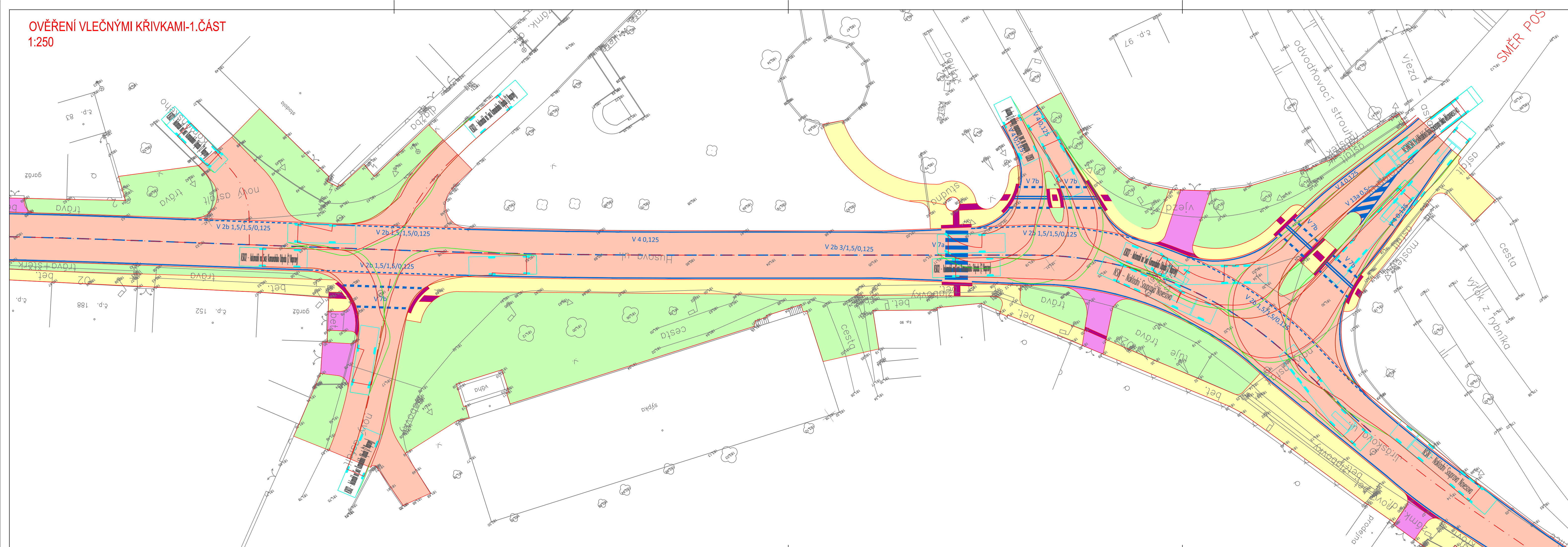


**OVĚŘENÍ VLEČNÝMI KŘIVKAMI-1.ČÁST**  
1:250



**LEGENDA:**

	STÁVAJÍCÍ STAV
	NOVÝ STAV
	OSA KOMUNIKACE
	HRANICE POZEMKŮ KN
	VOZOVNÉ DOPRAVNÍ ZNAČENÍ
	ZÁBRADLÍ

NSN – Nákladní Souprava Novosova	16,500m
Celková šířka	4,000m
Celková výška karoserie	2,500m
Min. avizáž výška karoserie	2,000m
Rozchod kol	2,000m
Doba zatáčení mezi příjmi řady	4,000m
Poloměr zatáčení mezi stěnami	10,300m

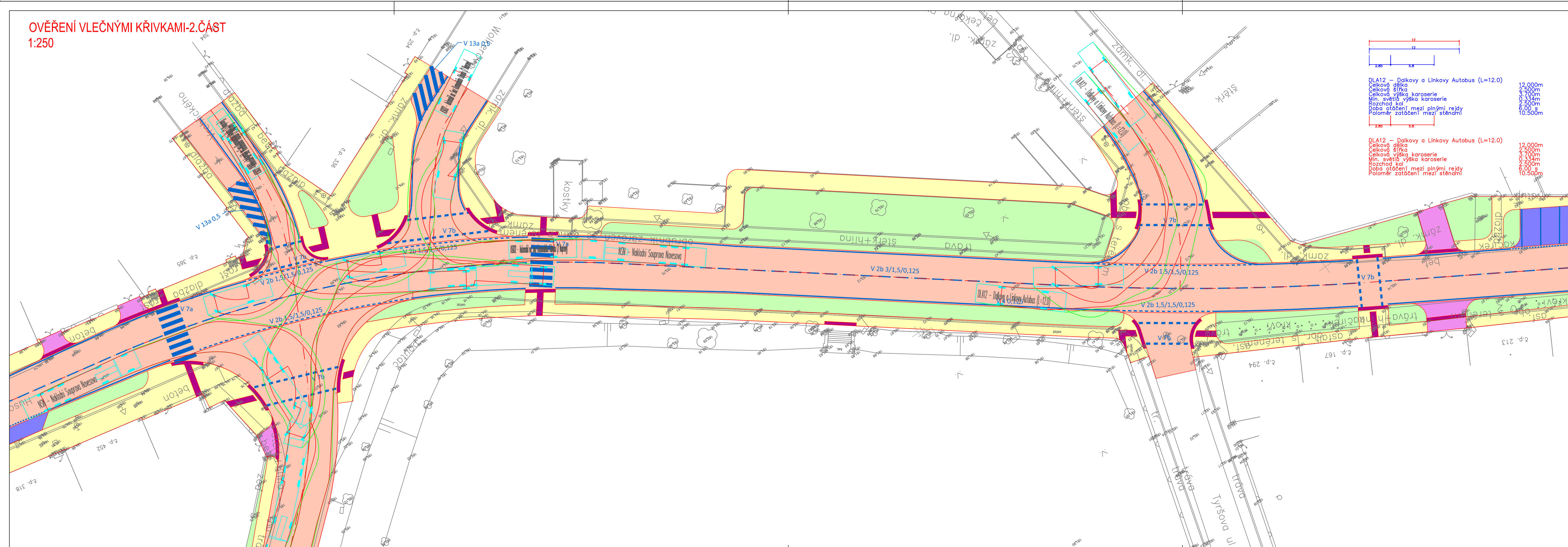
ASK02 – Automobil na Svoz Komunálního Odpadu (2 Nopravy)	4,000m
Celková šířka	4,000m
Celková výška karoserie	2,500m
Min. avizáž výška karoserie	2,000m
Rozchod kol	2,000m
Doba zatáčení mezi příjmi řady	4,000m
Poloměr zatáčení mezi stěnami	9,400m

ASK02 – Automobil na Svoz Komunálního Odpadu (2 Nopravy)	4,000m
Celková šířka	4,000m
Celková výška karoserie	2,500m
Min. avizáž výška karoserie	2,000m
Rozchod kol	2,000m
Doba zatáčení mezi příjmi řady	4,000m
Poloměr zatáčení mezi stěnami	9,400m

SOUBŘADNÝ SYSTÉM: S – JTSK		VÝŠKOVÝ SYSTÉM: Bpv
Vypracoval: Bc. MICHAELA ŠAMULKOVÁ	Veškerý projekt: Ing. MICHAL UHLÍK PHD.	
Jedlák: ZMNI	Asistent: Ing. MICHAL UHLÍK PHD.	
Katedra: K136 – KATEDRA SILNIČNÍCH STAVĚB	Asistent: Ing. MICHAL UHLÍK PHD.	Datum: 01/2018 Formát: S44 Mřížka: 1:250
Průběh: DIPLOMOVÁ PRÁCE		Štápeš PD: STUDIE Číslo výřezu: 5.1
Název dílo: STUDIE DOPRAVNÍHO ŘEŠENÍ PRŮTAHU SILNICE III/25013 OBCÍ LENEŠICE		
Název přílohy: OVĚŘENÍ VLEČNÝMI KŘIVKAMI - 1. ČÁST		

**OVĚŘENÍ VLEČNÝMI KŘIVKAMI-2.ČÁST**  
1:250



**LEGENDA:**

	STÁVAJÍCÍ STAV
	NOVÝ STAV
	OSA KOMUNIKACE
	HRANICE POZEMKŮ KN
	VOZOVNÉ DOPRAVNÍ ZNAČENÍ
	ZÁBRADLÍ

DLA12 – Dalkovy a Linkovy Autobus (L=12,0)	12,000m
Celková šířka	4,000m
Celková výška karoserie	2,500m
Min. avizáž výška karoserie	2,000m
Rozchod kol	2,000m
Doba zatáčení mezi příjmi řady	4,000m
Poloměr zatáčení mezi stěnami	10,300m

DLA12 – Dalkovy a Linkovy Autobus (L=12,0)	12,000m
Celková šířka	4,000m
Celková výška karoserie	2,500m
Min. avizáž výška karoserie	2,000m
Rozchod kol	2,000m
Doba zatáčení mezi příjmi řady	4,000m
Poloměr zatáčení mezi stěnami	10,300m

ASK02 – Automobil na Svoz Komunálního Odpadu (2 Nopravy)	4,000m
Celková šířka	4,000m
Celková výška karoserie	2,500m
Min. avizáž výška karoserie	2,000m
Rozchod kol	2,000m
Doba zatáčení mezi příjmi řady	4,000m
Poloměr zatáčení mezi stěnami	9,400m

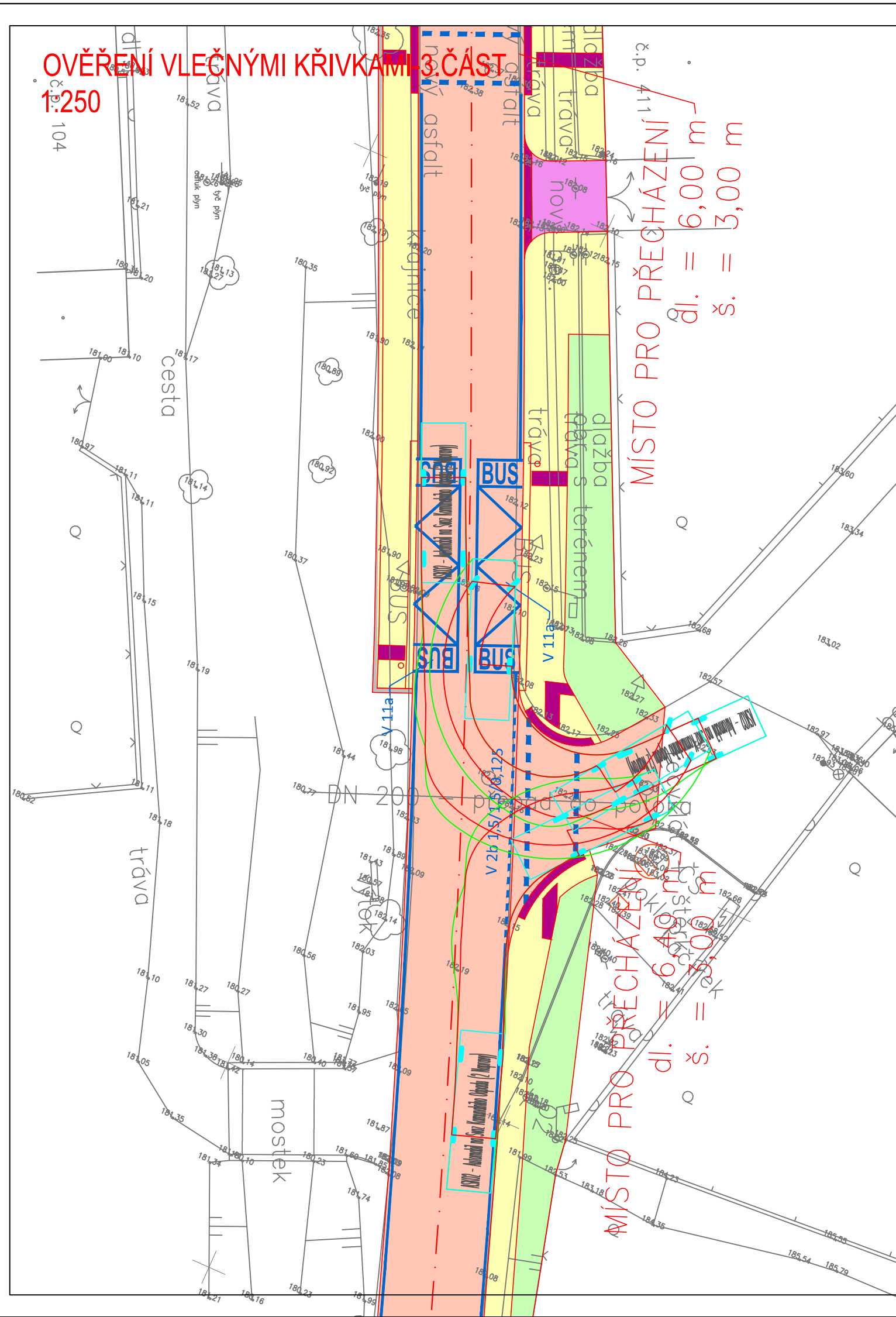
NSN – Nákladní Souprava Novosova	16,500m
Celková šířka	4,000m
Celková výška karoserie	2,500m
Min. avizáž výška karoserie	2,000m
Rozchod kol	2,000m
Doba zatáčení mezi příjmi řady	4,000m
Poloměr zatáčení mezi stěnami	10,300m

NSN – Nákladní Souprava Novosova	16,500m
Celková šířka	4,000m
Celková výška karoserie	2,500m
Min. avizáž výška karoserie	2,000m
Rozchod kol	2,000m
Doba zatáčení mezi příjmi řady	4,000m
Poloměr zatáčení mezi stěnami	10,300m

SOUBŘADNÝ SYSTÉM: S – JTSK		VÝŠKOVÝ SYSTÉM: Bpv
Vypracoval: Bc. MICHAELA ŠAMULKOVÁ	Veškerý projekt: Ing. MICHAL UHLÍK PHD.	
Jedlák: ZMNI	Asistent: Ing. MICHAL UHLÍK PHD.	
Katedra: K136 – KATEDRA SILNIČNÍCH STAVĚB	Asistent: Ing. MICHAL UHLÍK PHD.	Datum: 01/2018 Formát: S44 Mřížka: 1:250
Průběh: DIPLOMOVÁ PRÁCE		Štápeš PD: STUDIE Číslo výřezu: 5.2
Název dílo: STUDIE DOPRAVNÍHO ŘEŠENÍ PRŮTAHU SILNICE III/25013 OBCÍ LENEŠICE		
Název přílohy: OVĚŘENÍ VLEČNÝMI KŘIVKAMI - 2. ČÁST		

**OVĚŘENÍ VLEČNÝMI KŘIVKAMI-3.ČÁST**  
1:250



**LEGENDA:**

	STÁVAJÍCÍ STAV
	NOVÝ STAV
	OSA KOMUNIKACE
	HRANICE POZEMKŮ KN
	VOZOVNÉ DOPRAVNÍ ZNAČENÍ
	ZÁBRADLÍ

ASK02 – Automobil na Svoz Komunálního Odpadu (2 Nopravy)	4,000m
Celková šířka	4,000m
Celková výška karoserie	2,500m
Min. avizáž výška karoserie	2,000m
Rozchod kol	2,000m
Doba zatáčení mezi příjmi řady	4,000m
Poloměr zatáčení mezi stěnami	9,400m

ASK02 – Automobil na Svoz Komunálního Odpadu (2 Nopravy)	4,000m
Celková šířka	4,000m
Celková výška karoserie	2,500m
Min. avizáž výška karoserie	2,000m
Rozchod kol	2,000m
Doba zatáčení mezi příjmi řady	4,000m
Poloměr zatáčení mezi stěnami	9,400m

SOUBŘADNÝ SYSTÉM: S – JTSK		VÝŠKOVÝ SYSTÉM: Bpv
Vypracoval: Bc. MICHAELA ŠAMULKOVÁ	Veškerý projekt: Ing. MICHAL UHLÍK PHD.	
Jedlák: ZMNI	Asistent: Ing. MICHAL UHLÍK PHD.	
Katedra: K136 – KATEDRA SILNIČNÍCH STAVĚB	Asistent: Ing. MICHAL UHLÍK PHD.	Datum: 01/2018 Formát: S44 Mřížka: 1:250
Průběh: DIPLOMOVÁ PRÁCE		Štápeš PD: STUDIE Číslo výřezu: 5.3
Název dílo: STUDIE DOPRAVNÍHO ŘEŠENÍ PRŮTAHU SILNICE III/25013 OBCÍ LENEŠICE		
Název přílohy: OVĚŘENÍ VLEČNÝMI KŘIVKAMI - 3. ČÁST		