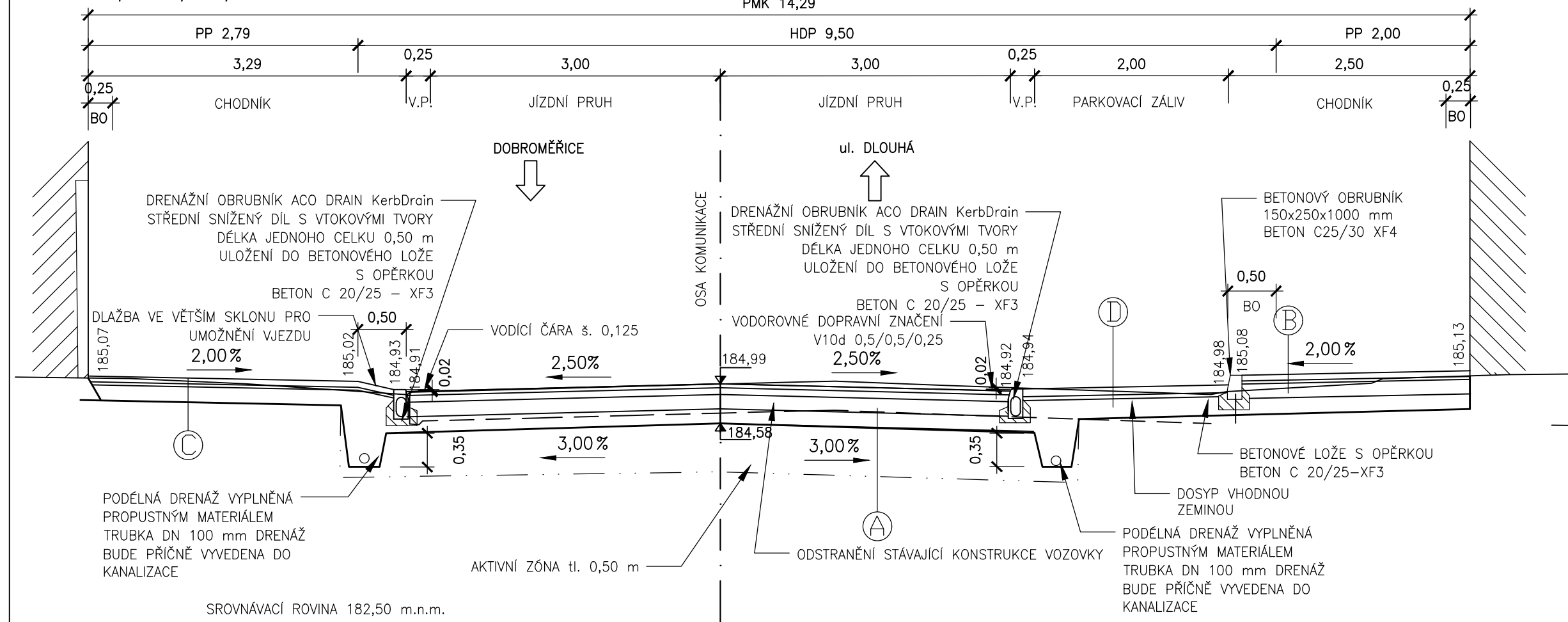


VZOROVÉ PŘÍČNÉ ŘEZY - 2. ČÁST

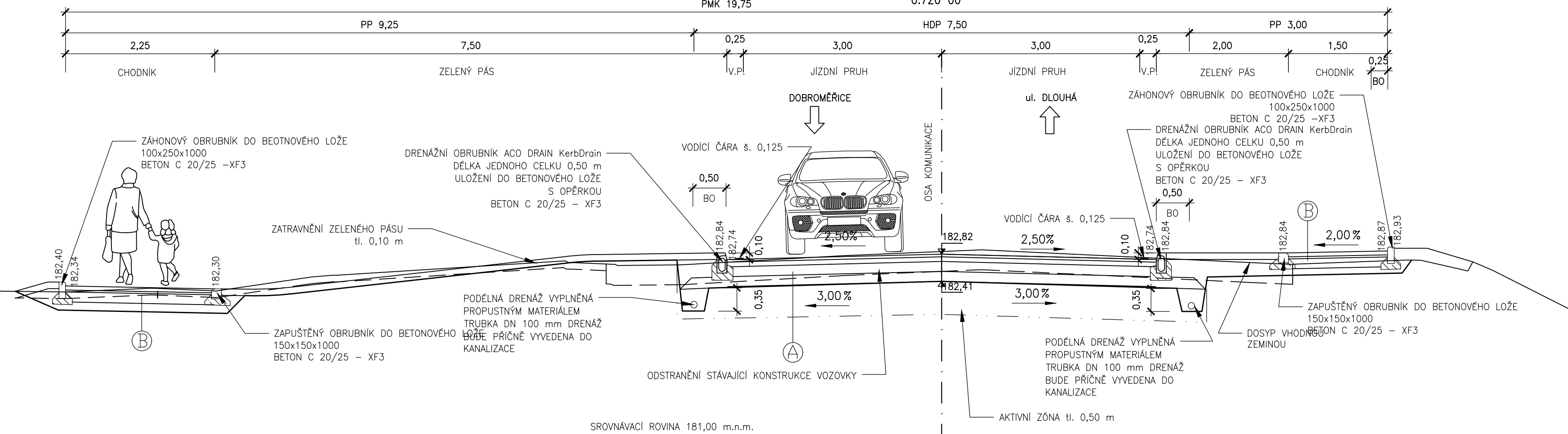
1:50 MO2p 14,29/9,50/30

VZOROVÝ PŘÍČNÝ ŘEZ: 5
0.520 00



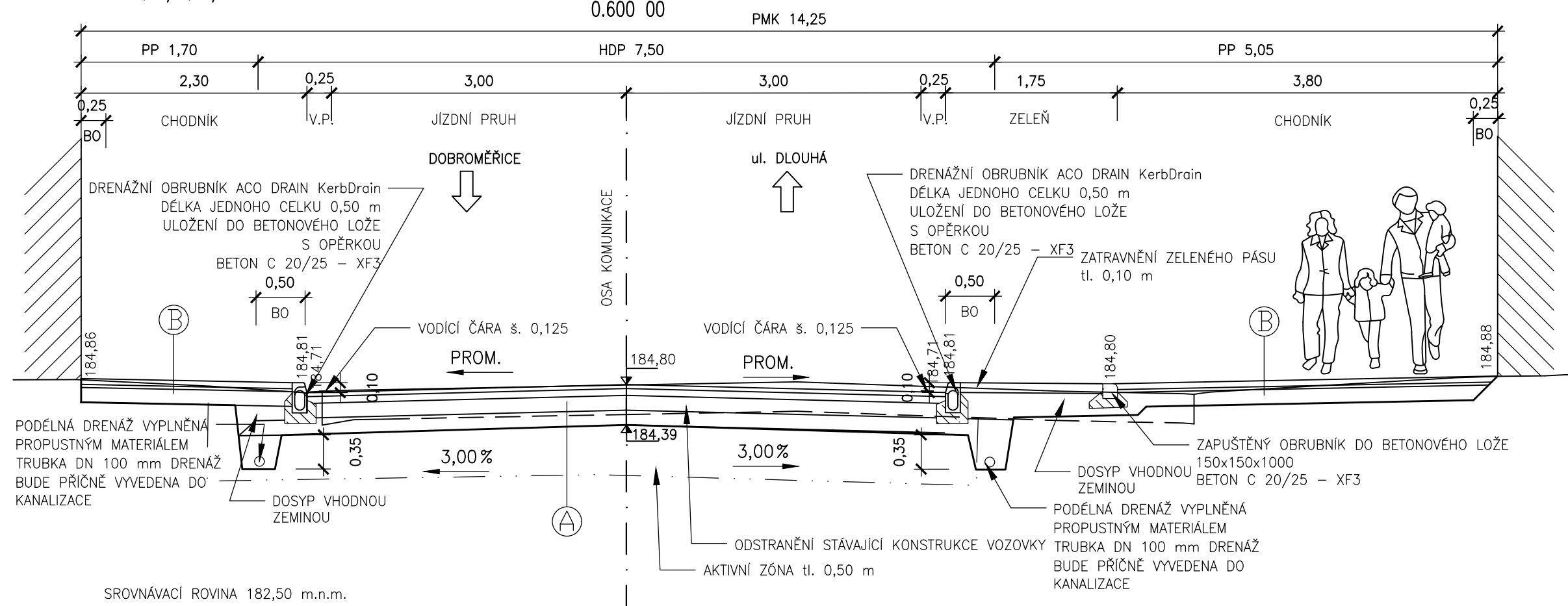
MO2 19,75/7,50/50

VZOROVÝ PŘÍČNÝ ŘEZ: 7
0.720 00



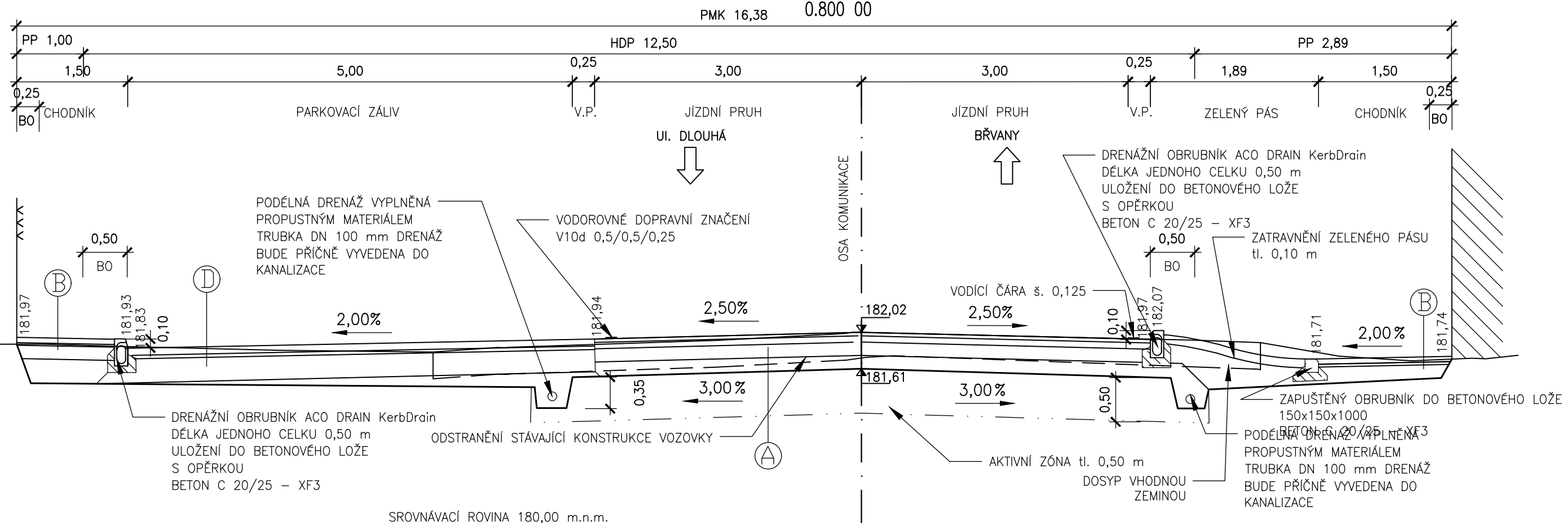
MO2 14,25/7,50/30

VZOROVÝ PŘÍČNÝ ŘEZ: 6
0.600 00



MO2p 16,38/12,50/50

VZOROVÝ PŘÍČNÝ ŘEZ: 8
0.800 00



SKLADBY DOPRAVNÍCH PLOCH:

A KONSTRUKCE VOZOVKY – D1–N–1, TDZ IV, PIII				
ASFALTOVÝ BETON PRO OBRUSNOU VRSTVU	ACO 11+ 40 mm	ČSN EN 13108–1		
SPOJOVACÍ POŠTRÍK	PS–E 0,4kg/m ²	ČSN 73 6129		
ASFALTOVÝ BETON PRO LOŽNÍ VRSTVU	ACL 16+ 70 mm	ČSN EN 13108–1		▽E _{def} = 130 MPa
INFILTRAČNÍ POŠTRÍK	PS–I 1,0kg/m ²	ČSN 73 6129		
MECHANICKY ZPEVNĚNÉ KAMENIVO	MZK 150 mm	ČSN EN 13285		▽E _{def} = 80 MPa
ŠTERKODŘT	SD ₁ 150 mm	ČSN EN 13285		▽E _{def} = 45 MPa
CELKEM	410 mm			
B KONSTRUKCE CHODNÍKŮ – D2–D–1, TDZ CH, PIII				
DLAŽBA	DL 60 mm	ČSN 73 6131		
PISKOVÉ LOŽE	L 30 mm	ČSN 73 6131		▽E _{def} = 50 MPa
ŠTERKODŘT	SD ₁ 150 mm	ČSN EN 13285		▽E _{def} = 30 MPa
CELKEM	240 mm			
C KONSTRUKCE PARKOVACÍCH ZÁLIVŮ, D2–D–1, TDZ VI, PIII				
DLAŽBA	DL 80 mm	ČSN 73 6131		
PISKOVÉ LOŽE	L 40 mm	ČSN 73 6131		▽E _{def} = 70 MPa
ŠTERKODŘT	SD ₁ 250 mm	ČSN EN 13285		▽E _{def} = 30 MPa
CELKEM	370 mm			
D KONSTRUKCE VJEZDŮ NA SOUKROMÉ POZEMKY, D2–D–1, TDZ VI, PIII				
DLAŽBA	DL 80 mm	ČSN 73 6131		
PISKOVÉ LOŽE	L 40 mm	ČSN 73 6131		▽E _{def} = 70 MPa
ŠTERKODŘT	SD ₁ 250 mm	ČSN EN 13285		▽E _{def} = 30 MPa
CELKEM	370 mm			

B

SOUŘADNÝ SYSTÉM: S – JTSK

VÝŠKOVÝ SYSTÉM: BpV

Vypracovala:	Bc. MICHAELA ŠAMULKOVÁ	Vedoucí projekt:	Ing. MICHAL UHLÍK Ph.D.
podpis:		podpis:	
Semestr:	ZIMNÍ	Akademický rok:	2017/2018
Katedra:	K136 – KATEDRA SILNIČNÍCH STAVEB		
Předmět:	DIPLOMOVÁ PRÁCE		
Název diplomové práce:	STUDIE DOPRAVNÍHO ŘEŠENÍ PRŮTAHU SILNICE III/25013 OBCÍ LENEŠICE		
Název přílohy:	VZOROVÉ PŘÍČNÉ ŘEZY - 2.ČÁST		
Datum:	01/2018		
Formát:	5xA4		
Měřítko:	1:50		
Stupeň PD:	STUDIE		
Číslo výkresu:	4.2		