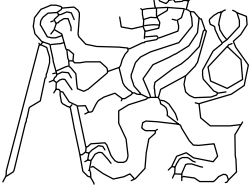


FAKULTA STAVEBNÍ - KONSTRUKCE A DOPRAVNÍ STAVBY KATEDRA SILNIČNÍCH STAVEB		
Jméno a příjmení: Bc. Jan Pavlík	Vedoucí práce: Ing. Jaromíra Ježková	
Kraj: Hlavní město Praha	Obec: Praha - Běchovice	ČESKÉ VYSOKÉ UČENÍ TECHNICKÉ
Název bakalářské práce: Mimoúrovňová křižovatka Běchovice		Měřítko: -
		Formát: A4
		Datum: leden 2018
Název přílohy: Fotodokumentace		Číslo přílohy: E

OBSAH

Úvod.....	3
Pohled č. 1.....	4
Pohled č. 2.....	5
Pohled č. 3.....	6
Pohled č. 4.....	7
Pohled č. 5.....	8
Pohled č. 6.....	9
Pohled č. 7.....	10
Pohled č. 8.....	11
Pohled č. 9.....	12
Pohled č. 10.....	13
Pohled č. 11.....	14
Pohled č. 12.....	15
Pohled č. 13.....	16
Pohled č. 14.....	17
Pohled č. 15.....	18
Pohled č. 16.....	19
Pohled č. 17.....	20
Pohled č. 18.....	21
Pohled č. 19.....	22
Pohled č. 20.....	23
Pohled č. 21.....	24

ÚVOD

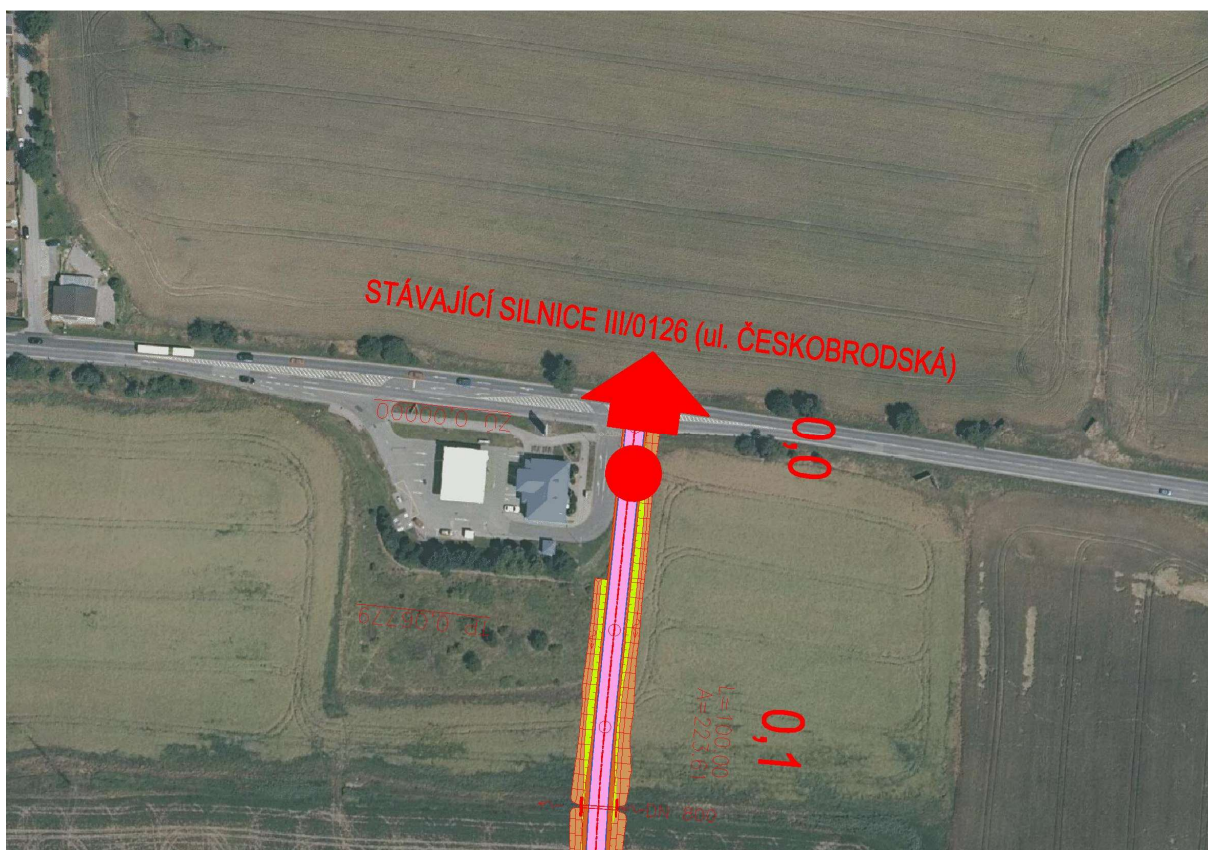
V této příloze se nachází fotodokumentace řešeného území. Zmapování bylo provedeno 12. 10. 2017. Směr a místa pořízení jednotlivých fotografií jsou znázorněna na mapě níže, podrobnější popis a detail umístění je uveden u jednotlivých pohledů.

Celkový plán míst pořízení jednotlivých fotografií



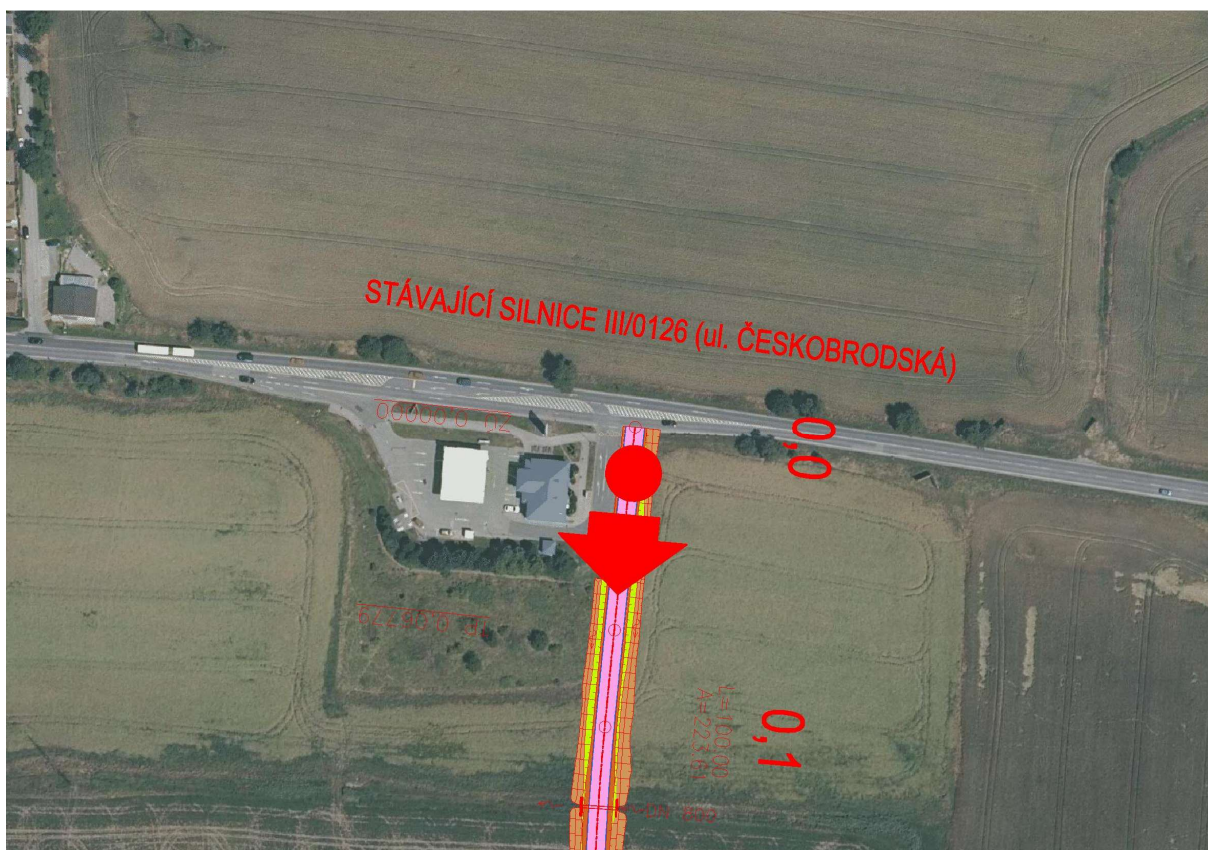
Pohled č. 1

Napojení přeložky silnice III/0126 na stávající vedení silnice I/12 u čerpací stanice mezi obcemi Běchovice a Újezd nad Lesy. Pohled na sever.



Pohled č. 2

Napojení přeložky silnice III/0126 na stávající vedení silnice I/12 u čerpací stanice mezi obcemi Běchovice a Újezd nad Lesy. Pohled na jih ve směru staničení přeložky silnice III/0126.



Pohled č. 3

Napojení přeložky silnice III/0126 na stávající vedení silnice I/12 u čerpací stanice mezi obcemi Běchovice a Újezd nad Lesy. Pohled na východ ve směru stávajícího vedení silnice I/12 k obci Újezd nad Lesy.



Pohled č. 4

Napojení přeložky silnice III/0126 na stávající vedení silnice I/12 u čerpací stanice mezi obcemi Běchovice a Újezd nad Lesy. Pohled na západ ve směru stávajícího vedení silnice I/12 k obci Běchovice.



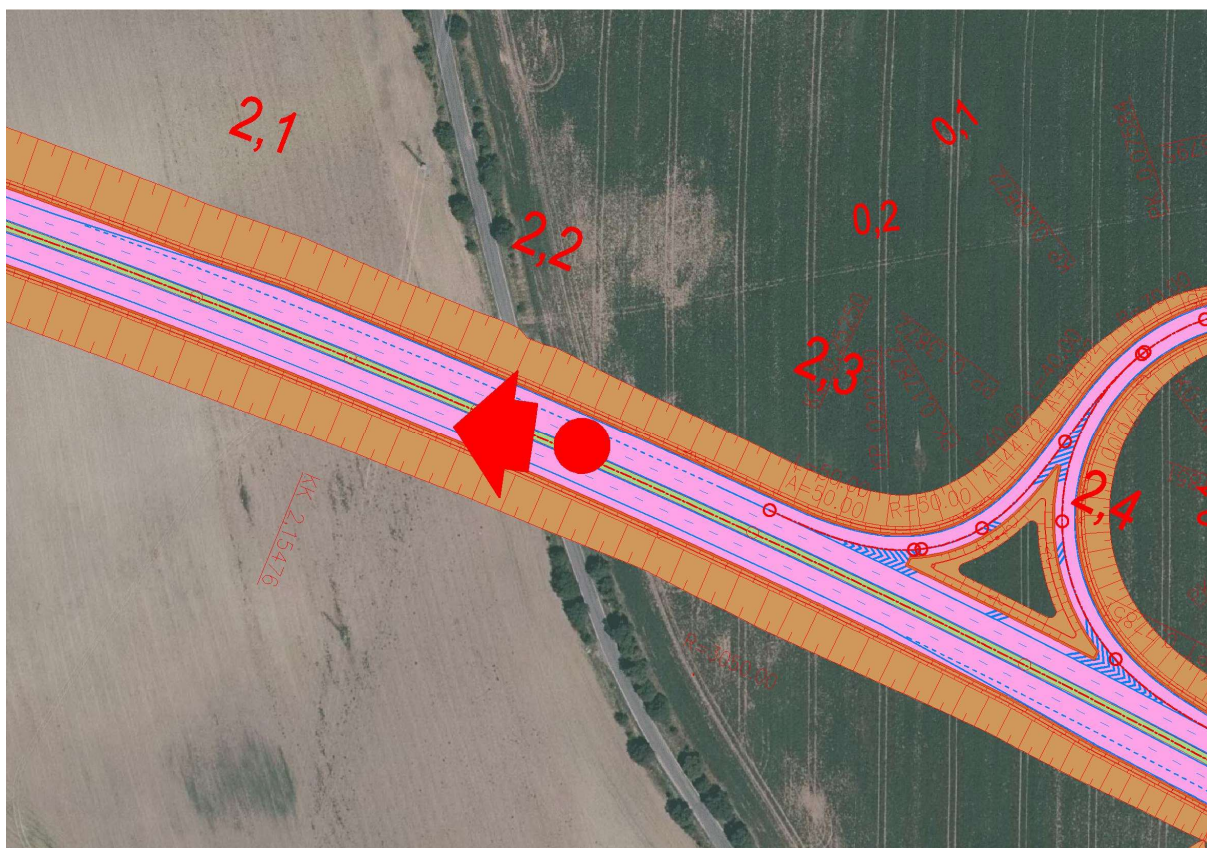
Pohled č. 5

Pohled na severovýchod od stávajícího vedení silnice III/0126 (ulice Do Panenek) mezi obcemi Běchovice a Koloděje proti směru staničení přeložky III/0126. Na horizontu stávající vedení silnice I/12, čerpací stanice u obce Běchovice (vlevo) a obec Újezd na Lesy (vpravo).



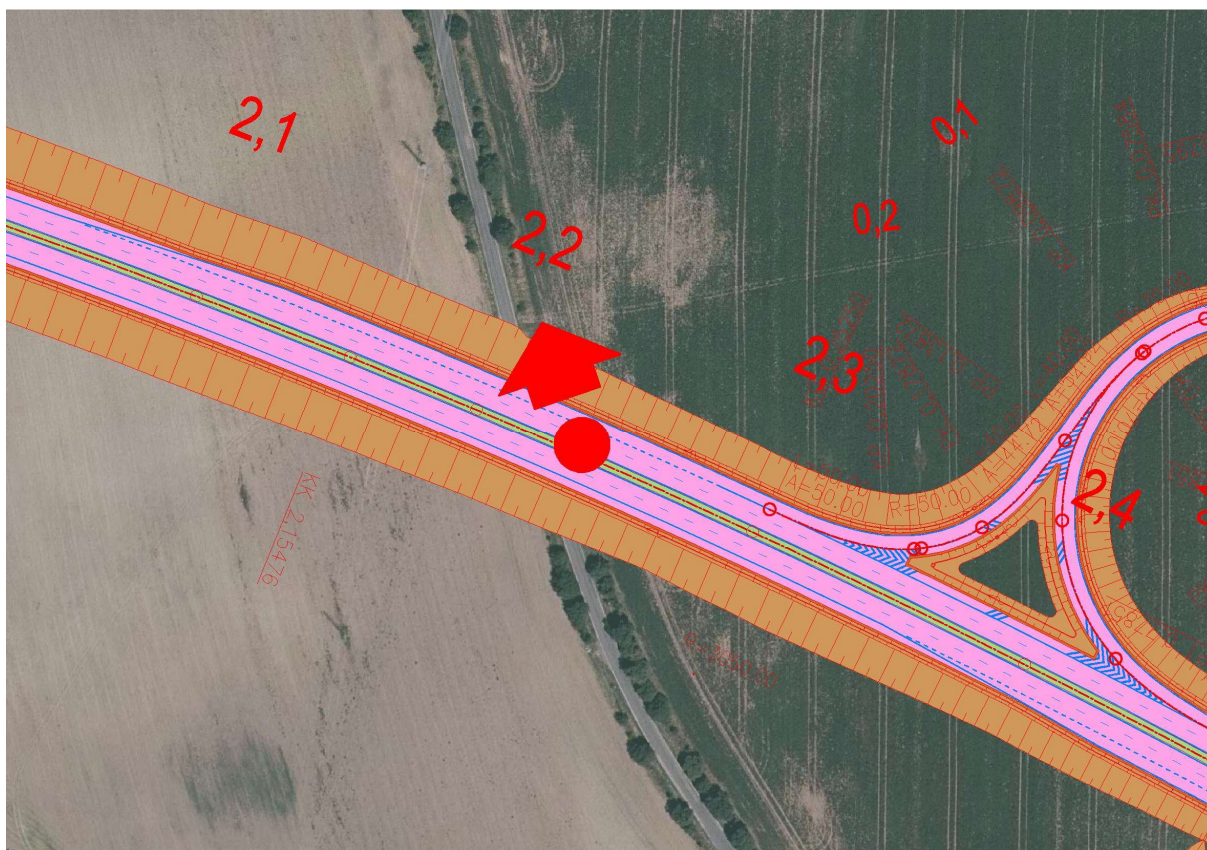
Pohled č. 6

Křížení stávajícího vedení silnice III/0126 a přeložky silnice I/12. Pohled západním směrem proti směru staničení přeložky I/12.



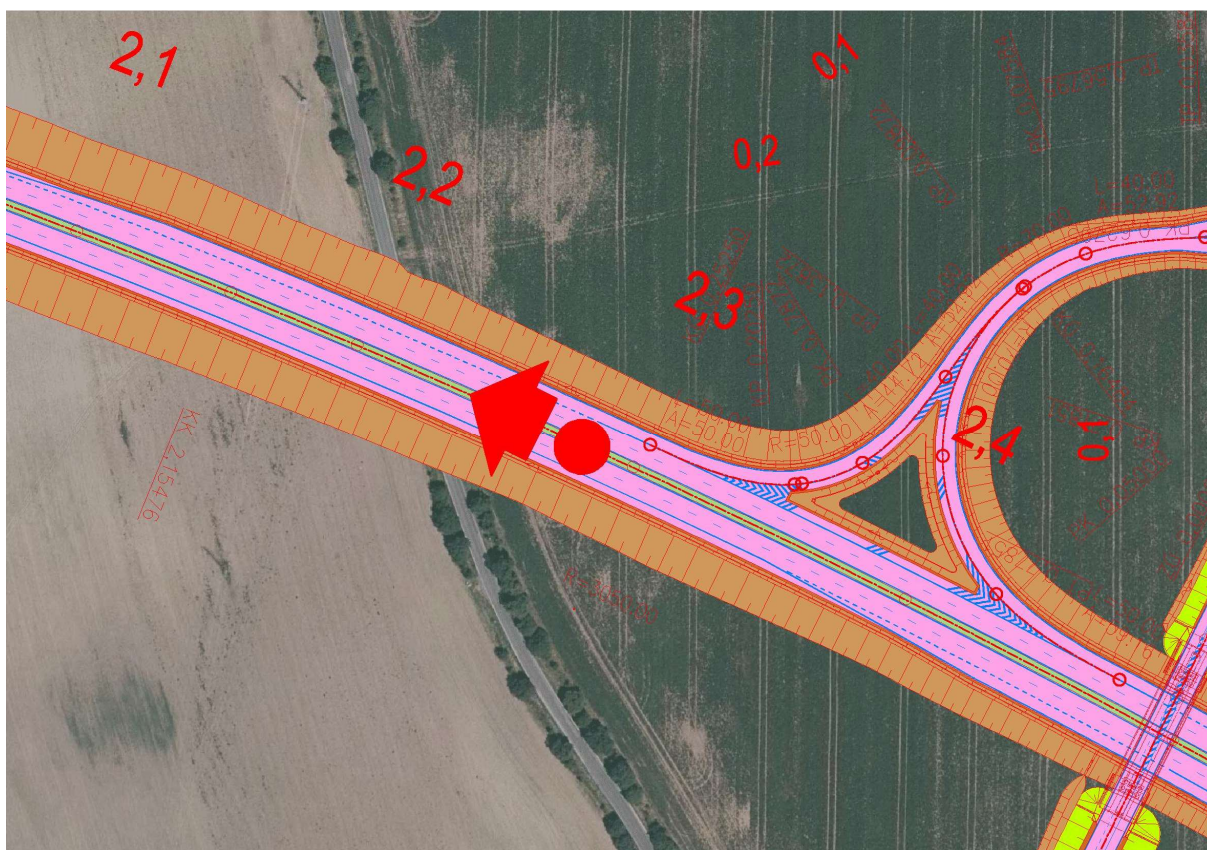
Pohled č. 7

Křížení stávajícího vedení silnice III/0126 a přeložky silnice I/12. Pohled na sever v trase stávajícího vedení silnice III/0126 směrem k obci Běchovice.



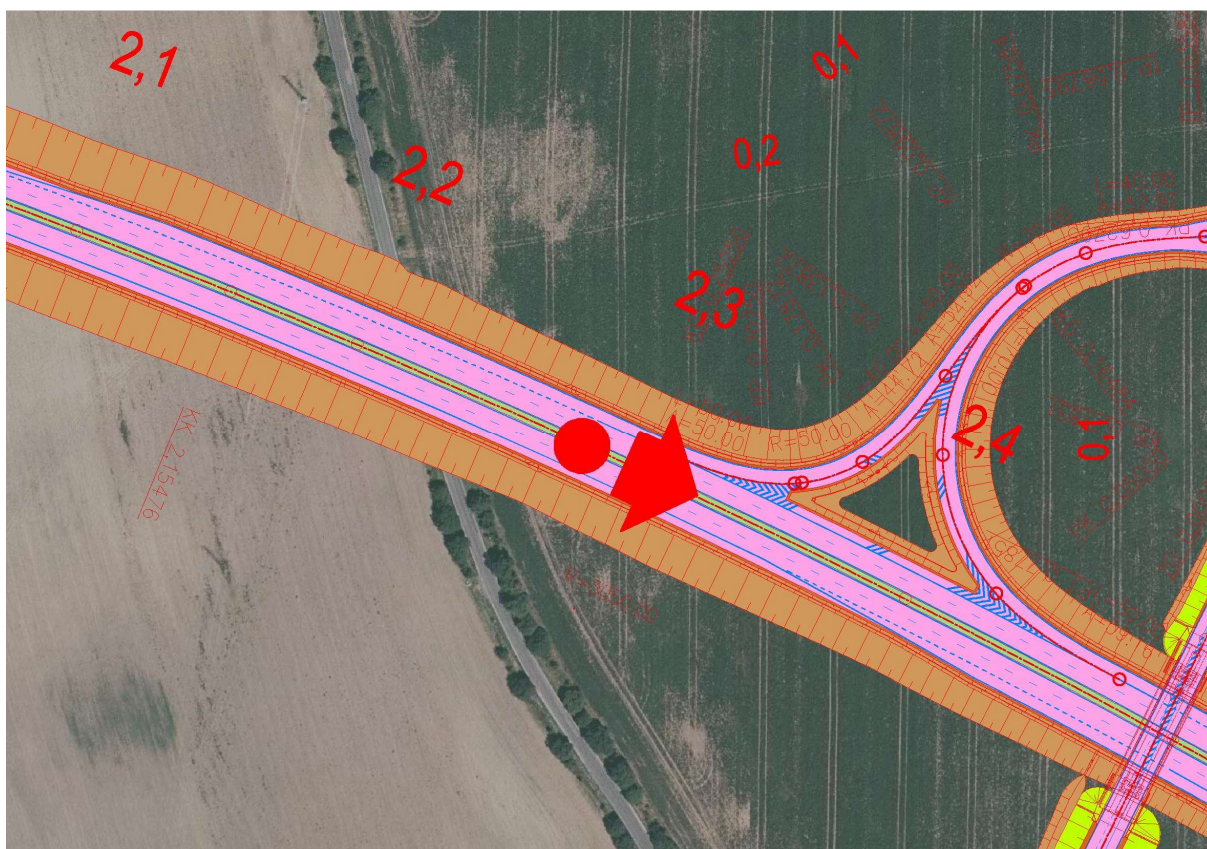
Pohled č. 8

Křížení stávajícího vedení silnice III/0126 a přeložky silnice I/12. Pohled západním směrem proti směru staničení přeložky I/12.



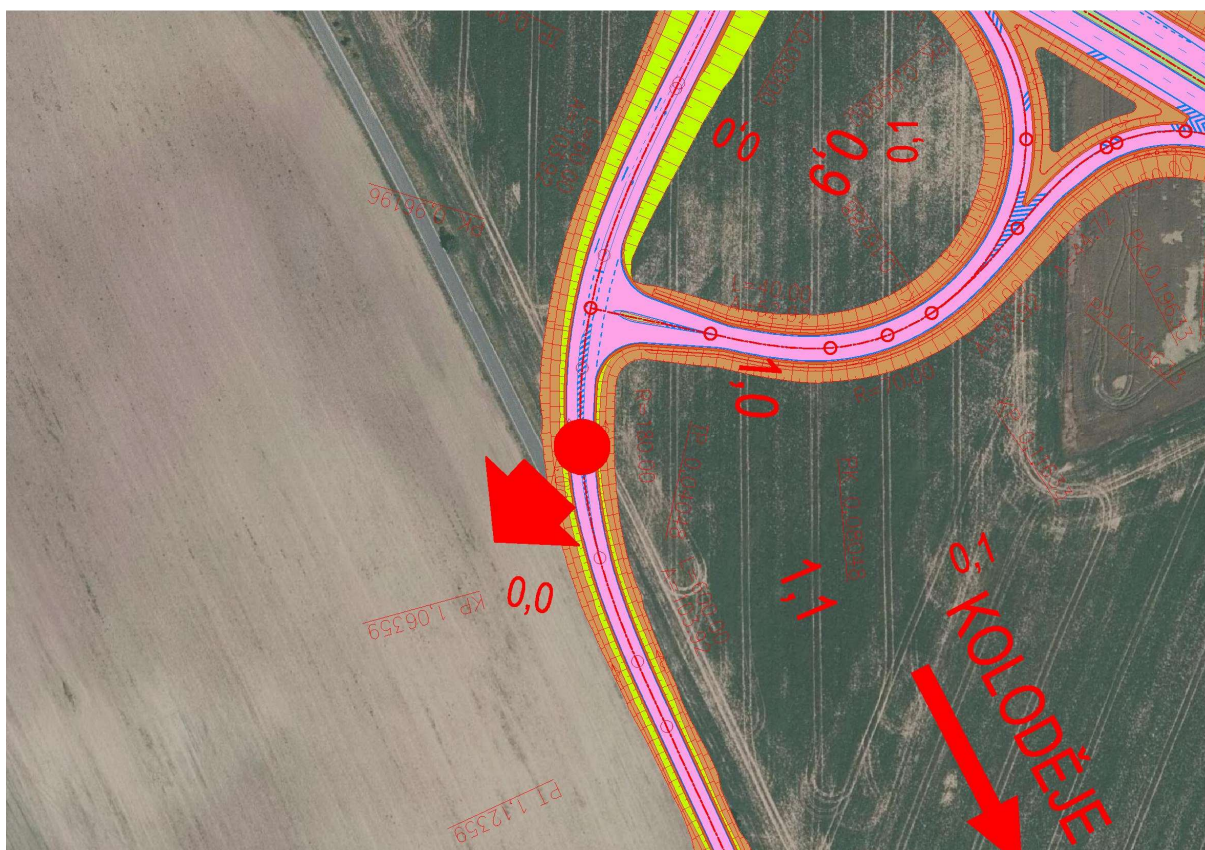
Pohled č. 9

Pohled na východ od křížení stávajícího vedení silnice III/0126 a přeložky silnice I/12 ve směru staničení přeložky I/12.



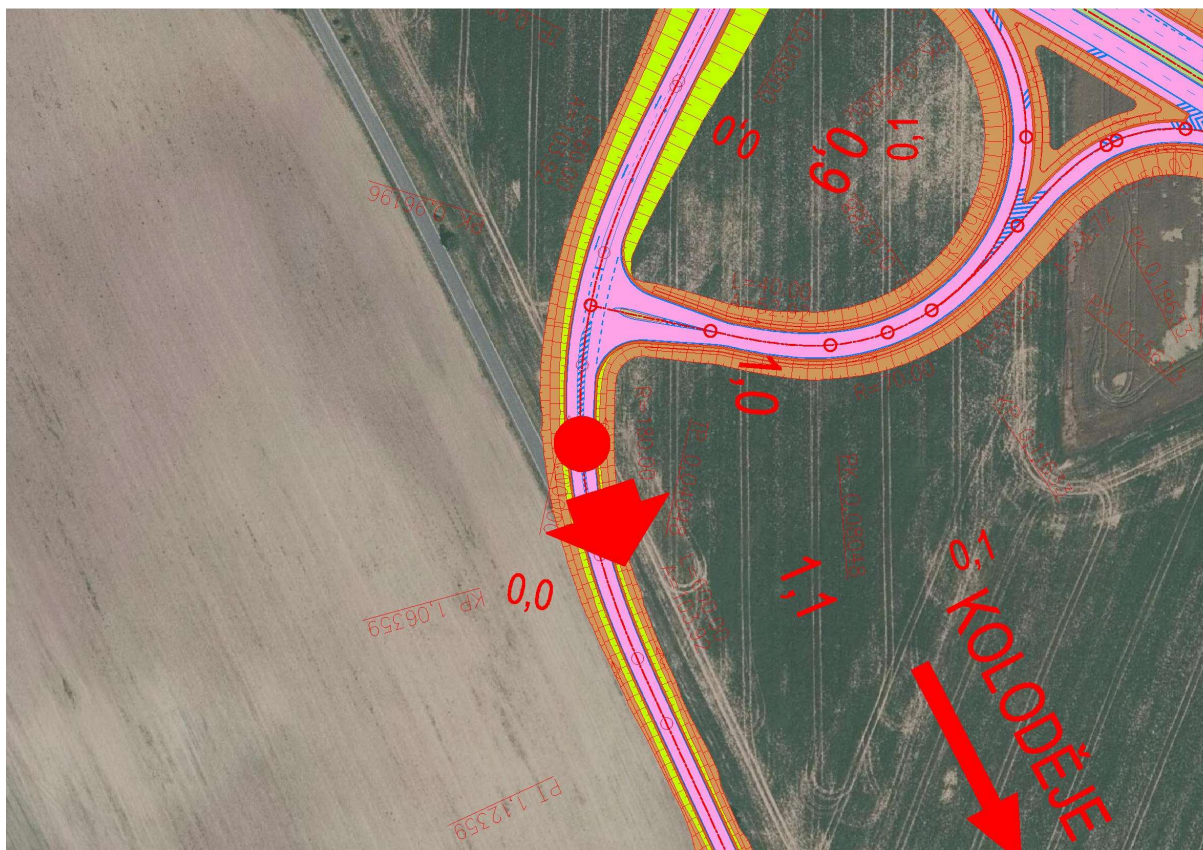
Pohled č. 10

Pohled ve směru staničení silnice III/0126 na napojení na vedení její stávající trasy.



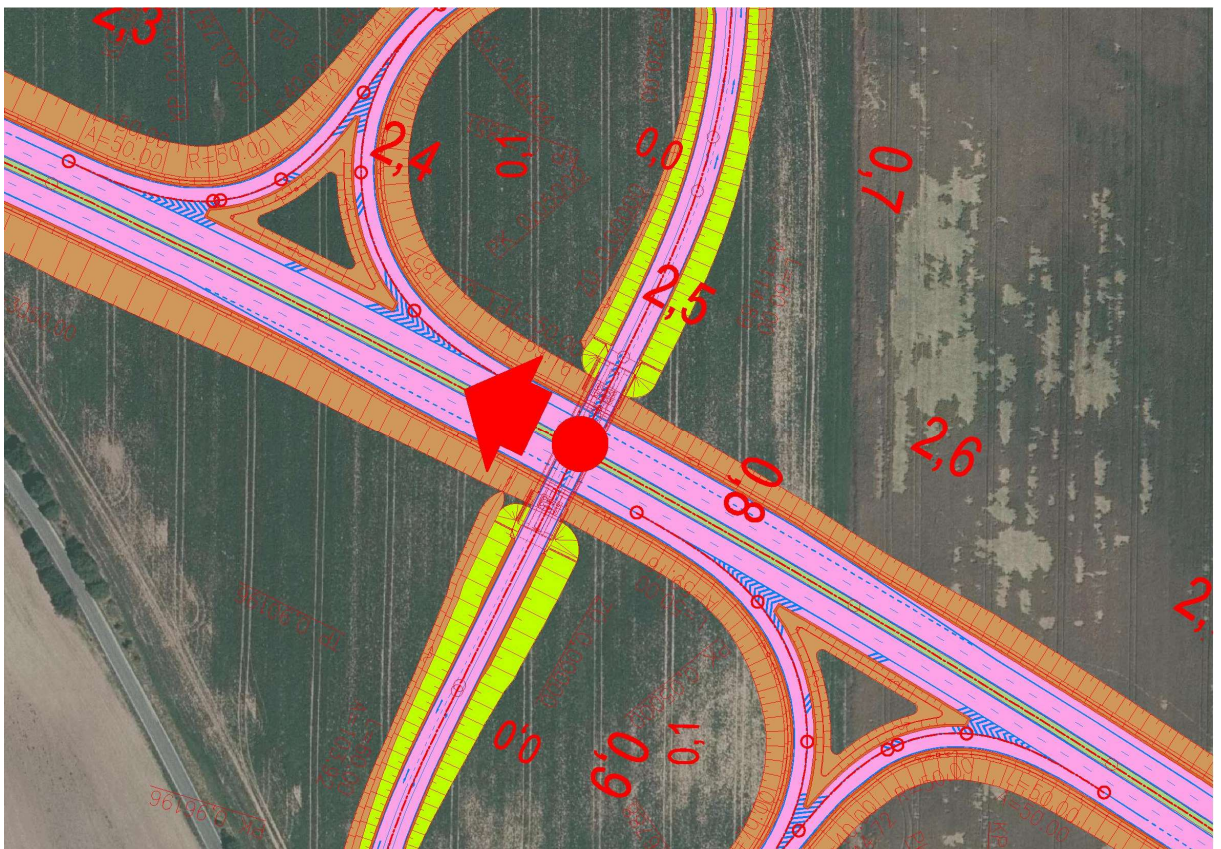
Pohled č. 12

Napojení přeložky silnice III/0126 na vedení její stávající trasy. Pohled na jih ve směru stávající trasy k obci Koloděje.



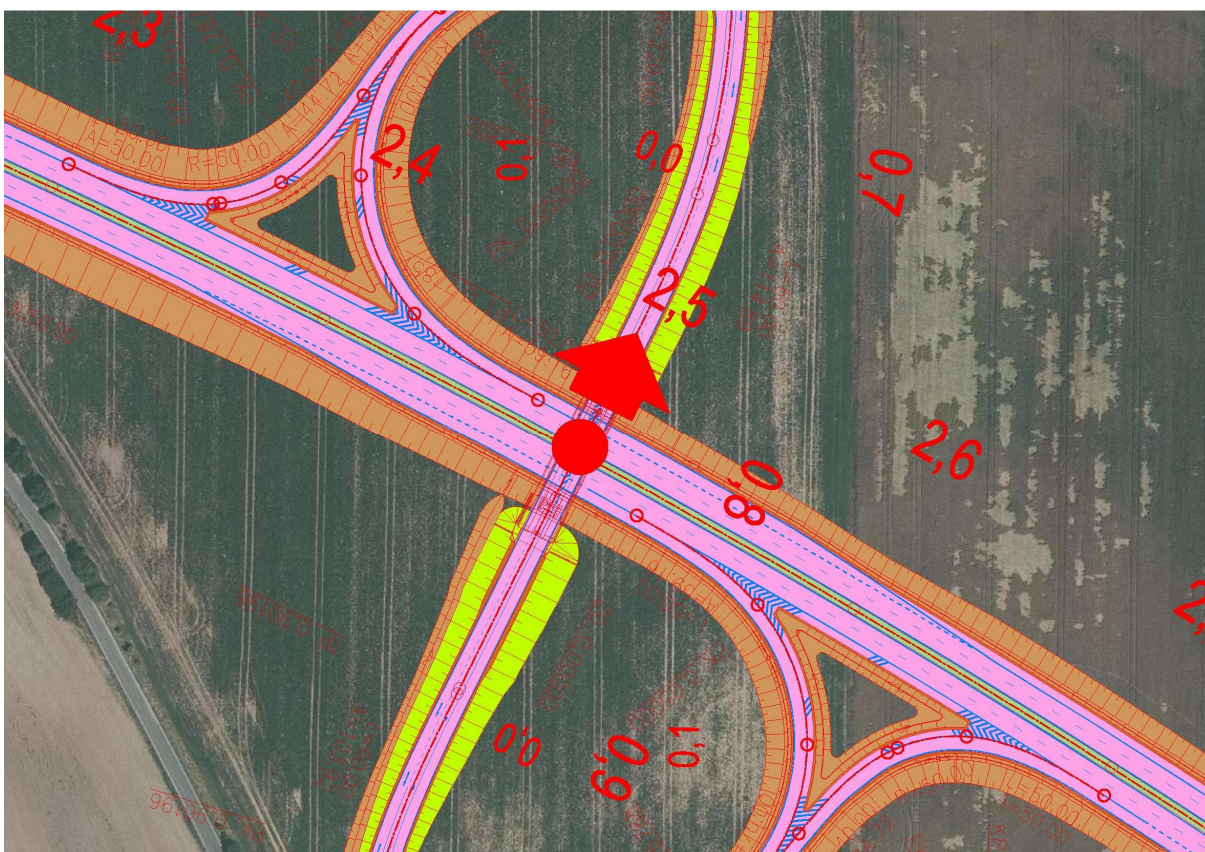
Pohled č. 13

Křížení přeložek silnic I/12 a III/0126. Pohled na západ proti směru staničení přeložky silnice I/12.



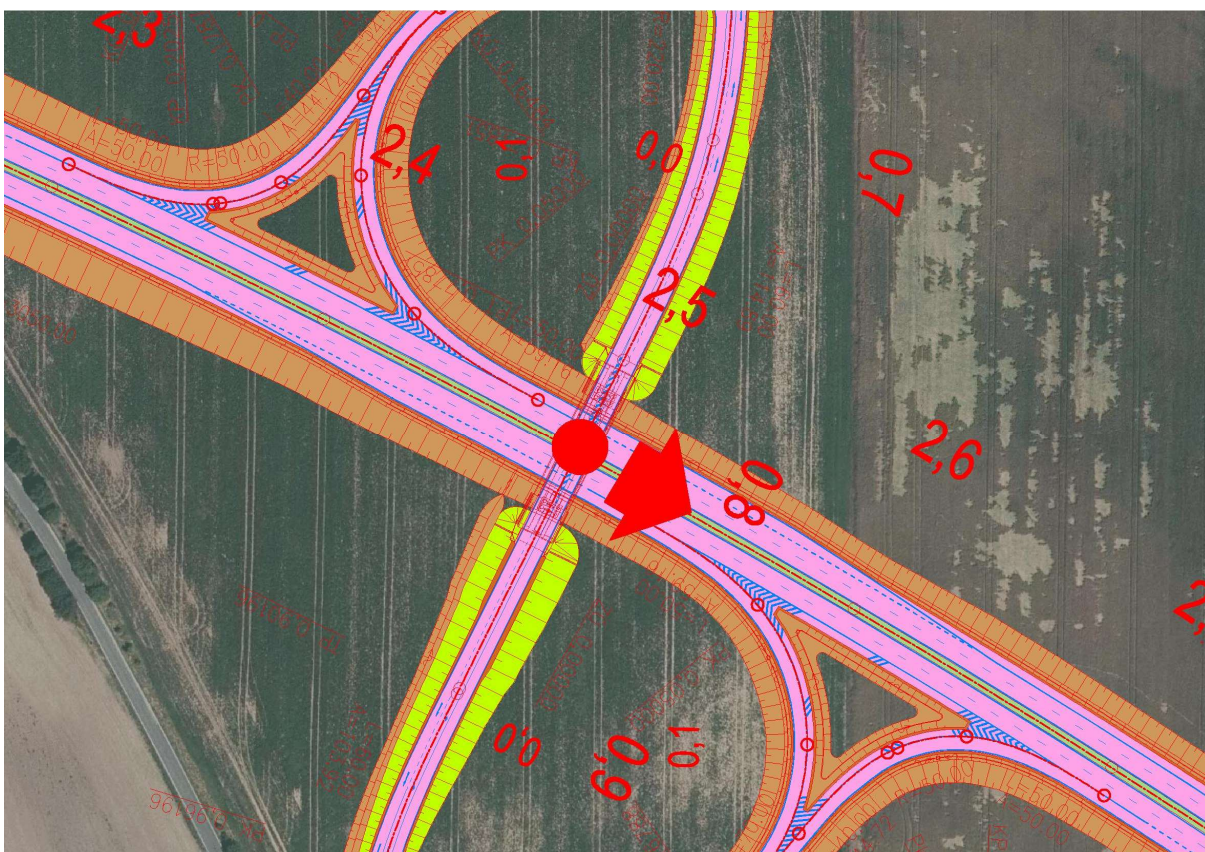
Pohled č. 14

Křížení přeložek silnic I/12 a III/0126. Pohled na sever k obci Běchovice proti směru staničení přeložky silnice III/0126.



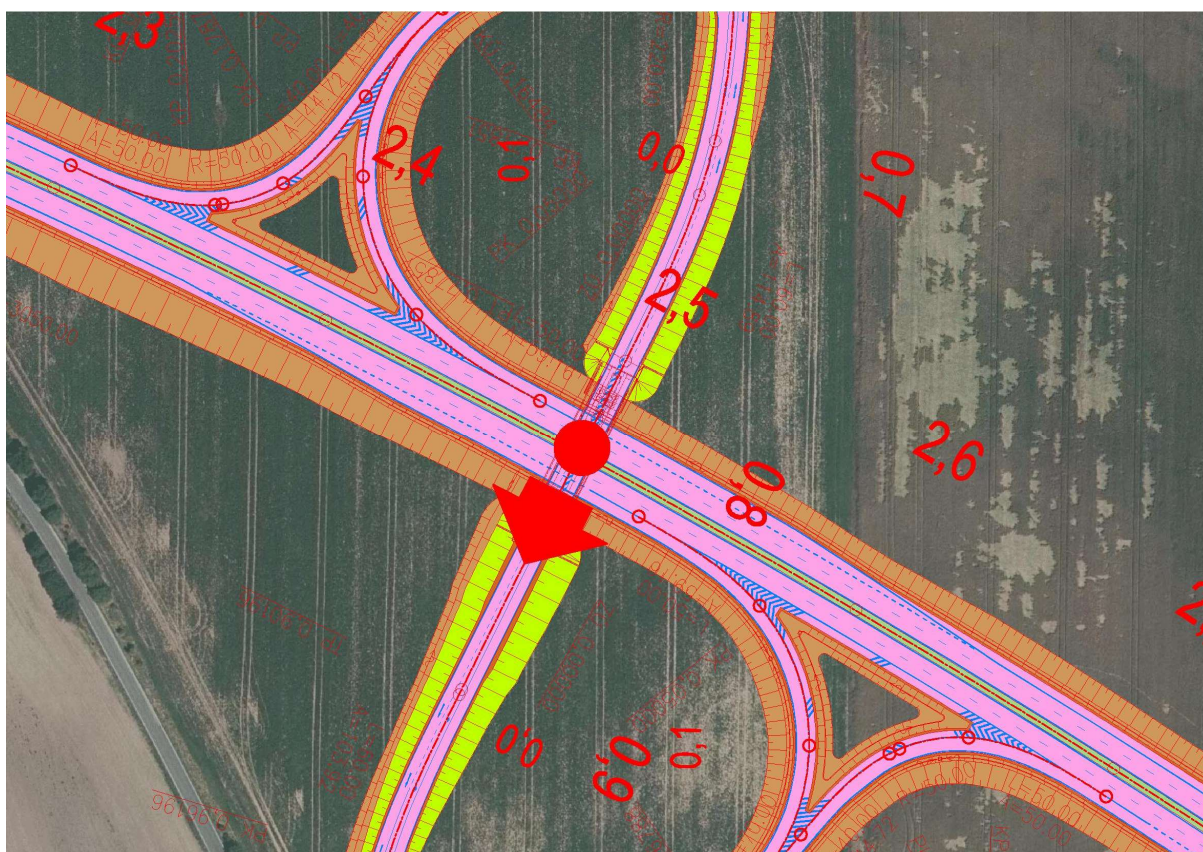
Pohled č. 15

Křížení přeložek silnic I/12 a III/0126. Pohled na východ ve směru staničení přeložky silnice I/12.



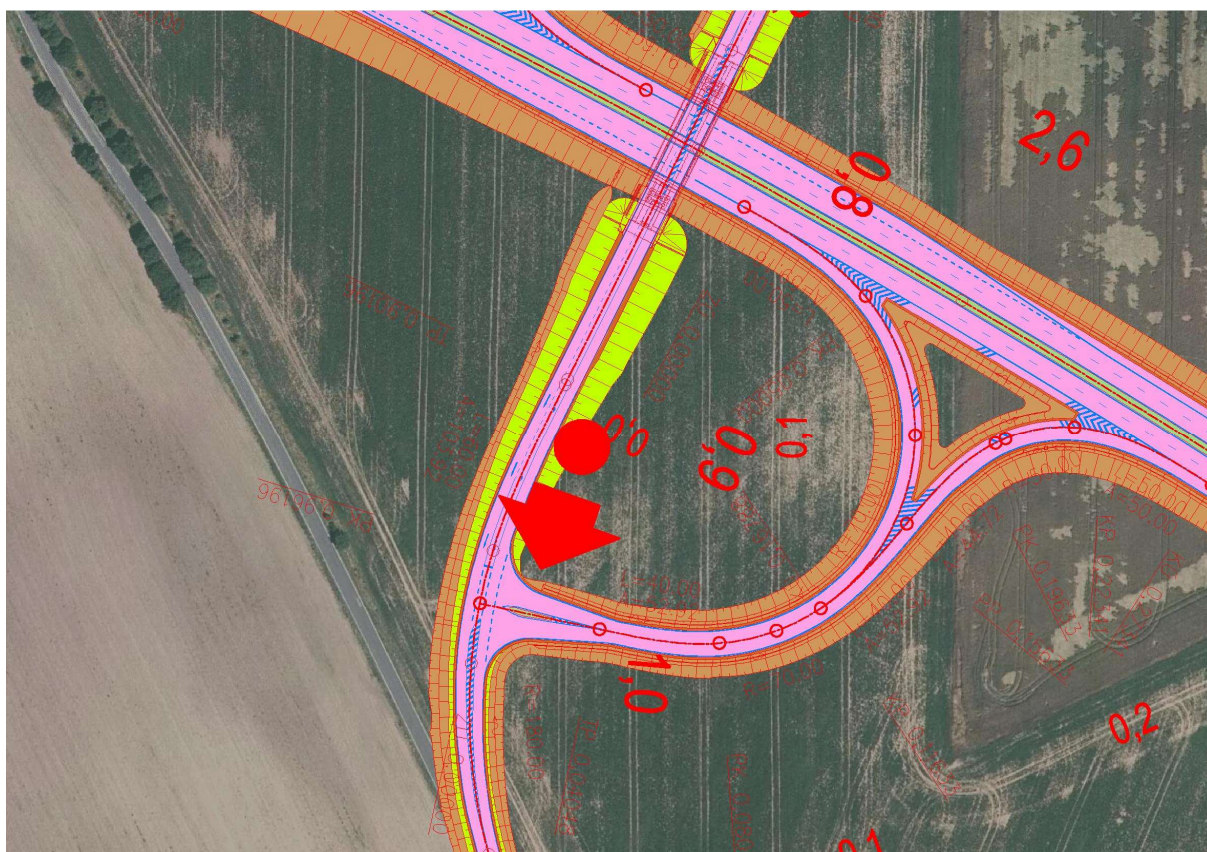
Pohled č. 16

Křížení přeložek silnic I/12 a III/0126. Pohled na jih ve směru staničení přeložky silnice III/0126.



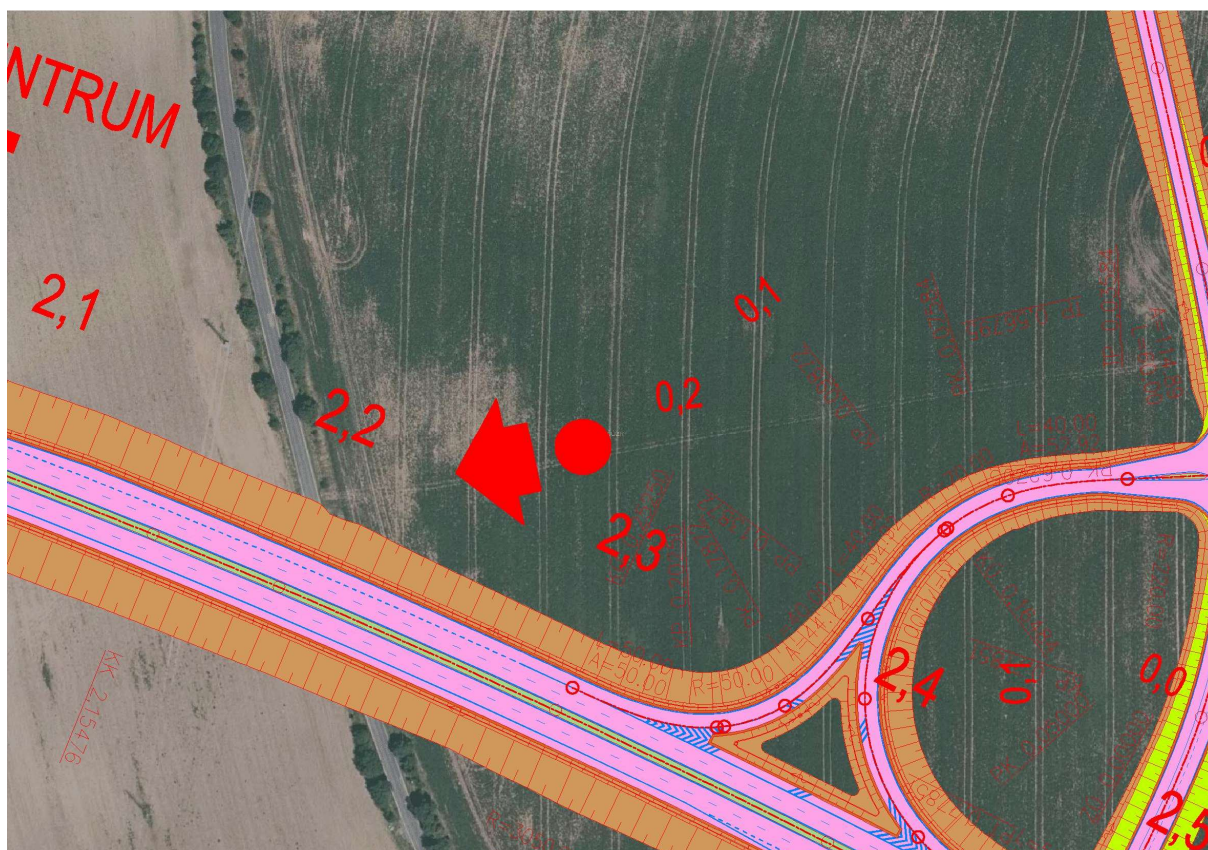
Pohled č. 17

Přeložka silnice III/0126. Pohled na jih ve směru staničení na napojení na stávající vedení silnice III/0126.



Pohled č. 18

Pohled západním směrem na stávající vedení silnice III/0126.



Pohled č. 20

Pohled jižním směrem k obci Koloděje na křížení přeložek silnic III/0126 a I/12.



Pohled č. 21

Pohled severním směrem na napojení přeložky silnice III/0126 na stávající trasu silnice I/12 u čerpací stanice mezi obcemi Běchovice a Újezd nad Lesy

