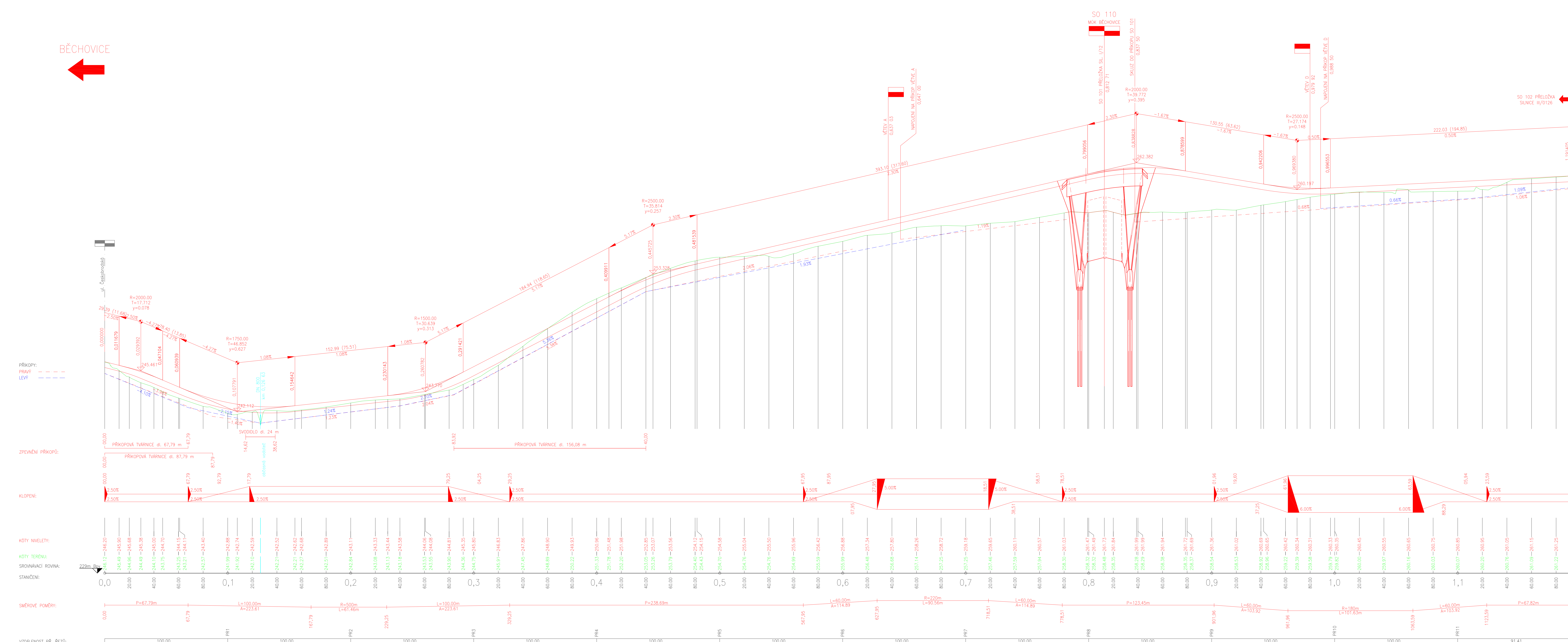


# PODÉLNÝ PROFIL SILNICE III/0126

M 1:1000/100

ROZSAH km 0,000 00 - km 1,191 41

KRAJ:	HLAVNÍ MĚSTO PRAHA	KOLODĚJE
KATASTRÁLNÍ OZEMÍ:	BĚCHOVICE	



BĚCHOVICE

KOLODĚJE

<b>FAKULTA STAVEBNÍ - KONSTRUKCE A DOPRAVNÍ STAVBY</b> KATEDRA SILNIČNÍCH STAVB		
Projektant: <b>Bc. Jan Pavlík</b>	Vytvořil projekt: <b>Ing. Jaromíra Ježková</b>	
Místo: Hlavní město Praha	Místo: Praha - Běchovice	ČESKÉ VYSOKÉ UČENÍ TECHNICKÉ Měřítko: 1:1000/100 Formát: 16xA4 Datum: leden 2018 Číslo výkresu: D.7.
Název stavby: <b>Mímouřnovňová křižovatka Běchovice</b> Název výkresu: <b>Podélný profil silnice III/0126</b>		