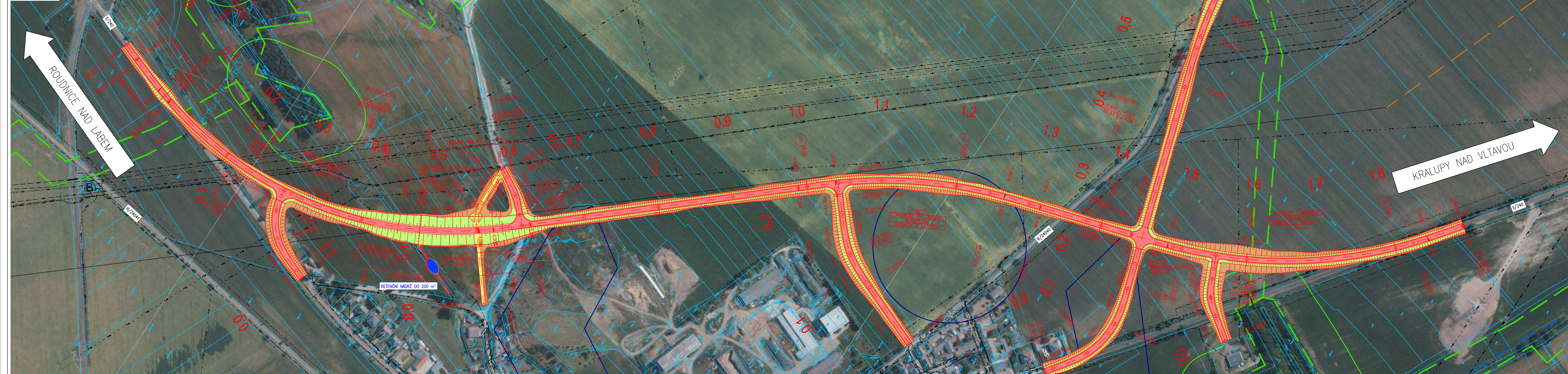


OBCHVAT SILNICE II/240 OBCE ČERNUC
 SITUACE VÝSLEDNÉ VARIANTY – ORTOFOTO
 M 1:2000



LEGENDA:

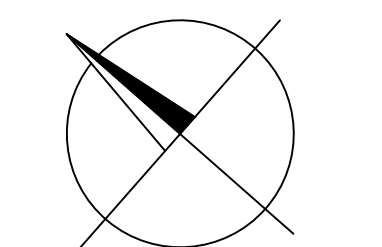
- HRANY KORIDORU
- OSA KOMUNIKACE
- 1,0 HEKTOMETRY
- 20 0,00000 STANIČENÍ HLAVNÍCH BODŮ
- TRUBNÍ PROPUSTEK
- KRYT KOMUNIKACE
- KRYT CESTY
- NEZPEVNĚNÁ KRAJNICE
- SVAH OD KRAJNICE
- SVAH K TERÉNU
- ODVODŇOVACÍ ZAŘÍZENÍ
- SMĚR TOKU
- KATASTR NEMOVITOSTI
- HRANIČNÍ PÁSMO POVOLENEHO VEDENÍ KOMUNIKACE PODĚL PRODUKTOVODU ETHYLBENZENU

ÚZEMNĚ ANALYTICKÉ PODKLADY:

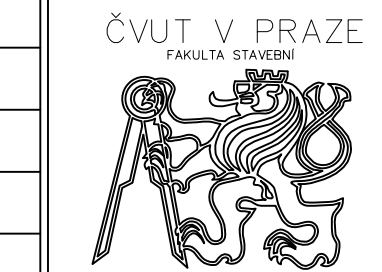
- DOBYVACÍ PROSTORY
- CHRÁNĚNÁ LOŽISKOVÁ ÚZEMÍ
- ÚZEMÍ S ARCHEOLOGICKÝMI NÁLEZY
- OCHRANNÉ PÁSMO NADREGIONÁLNÍHO BIODIVERZITNÍHO KORIDORU ÚSES
- ÚZEMNÍ SYSTÉM EKOLOGICKÉ STABILITY
- VZDÁLENOST 50 m OD LESA

STÁVAJÍCÍ INŽENÝRSKÉ SÍŤ:

- VODOVOD
- PLYNOVOD
- PRODUKTOVOD
- NADZEMNÍ VEDENÍ VN
- NADZEMNÍ VEDENÍ VN
- NADZEMNÍ VEDENÍ NN
- PODZEMNÍ VEDENÍ NN
- SĎĚLOVACÍ VEDENÍ
- OPTICKÉ SĎĚLOVACÍ VEDENÍ



SOUŘADNICOVÝ SYSTÉM: S-JTSK
 VÝŠKOVÝ SYSTÉM: Bpv

Vypracoval: Bc. Jan Lambert	Vedoucí diplomové práce: doc. Ing. Ludvík Věbr, CSc.	
Semestr: ZIMNÍ	Akademický rok: 2017/2018	
Katedra: K136 - KATEDRA SILNIČNÍCH STAVEB		Datum: 01/2018
Předmět: DIPLOMOVÁ PRÁCE		Formát: 6x4
Název projektu: Obchvat silnice II/240 obce Černuc		Měřítko: 1:2000
Název přílohy: SITUACE VÝSLEDNÉ VARIANTY - ORTOFOTO		Stupeň PD: Studie
		Číslo přílohy: C1