
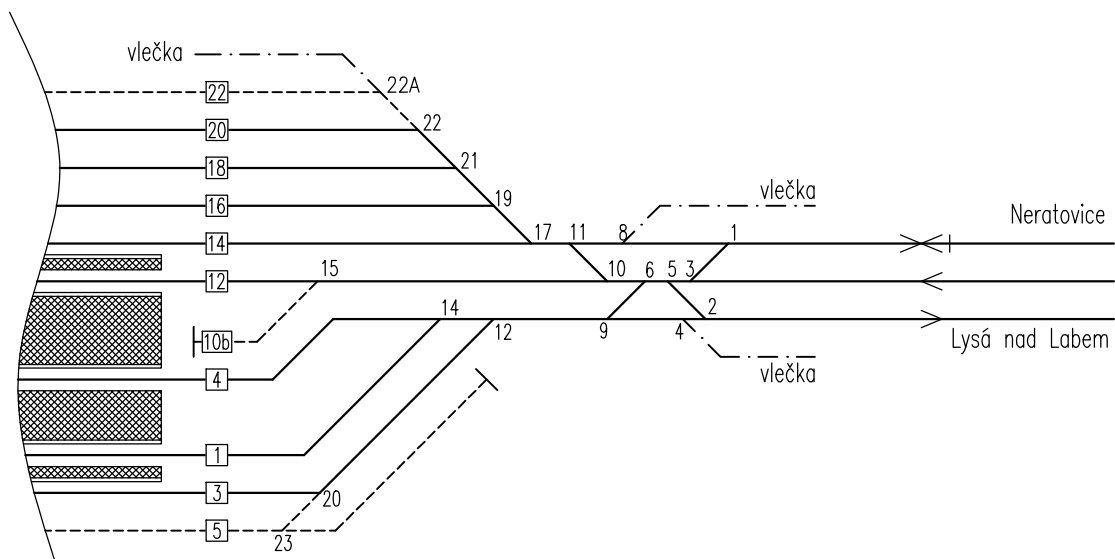
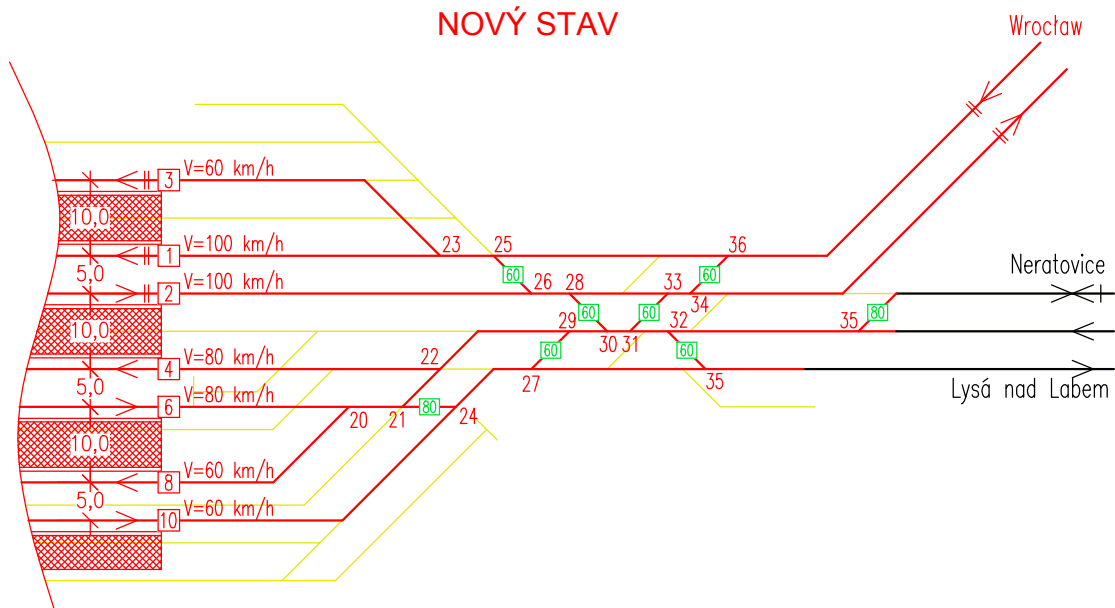


| | | | |
|--|------------------------------------|---------------|---|
| Škola, fakulta | ČVUT v Praze, Fakulta stavební | |  |
| Katedra | K137 - Katedra železničních staveb | | |
| Studijní program | Stavební inženýrství | Studijní obor | Konstrukce a dopravní stavby |
| Zpracoval | Bc. Aleš Kuna | Konzultant | Ing. Leoš Horníček, Ph.D. |
| | | Datum | 7. 1. 2018 |
| Téma diplomové práce Návrh úseku železniční trasy rychlého spojení Praha - Liberec - st. hranice s Polskem s návrhovou rychlostí 200 km/h, variantně až 300 km/h. | | Formát | 6 × A4 |
| | | Měřítko | 1:50 |
| Název přílohy | Dopravní schémata | | Číslo přílohy 6 |

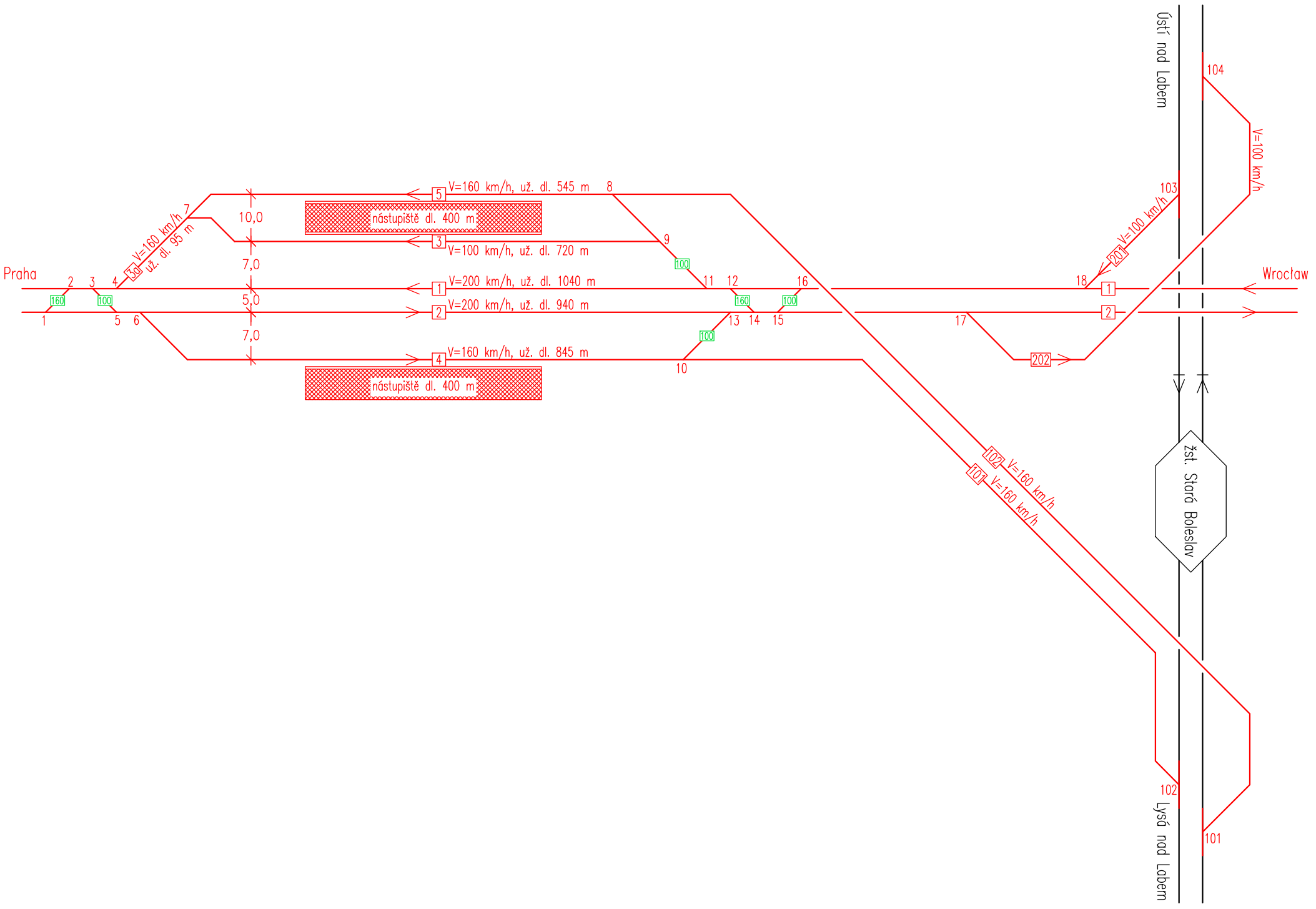
STÁVAJÍCÍ STAV



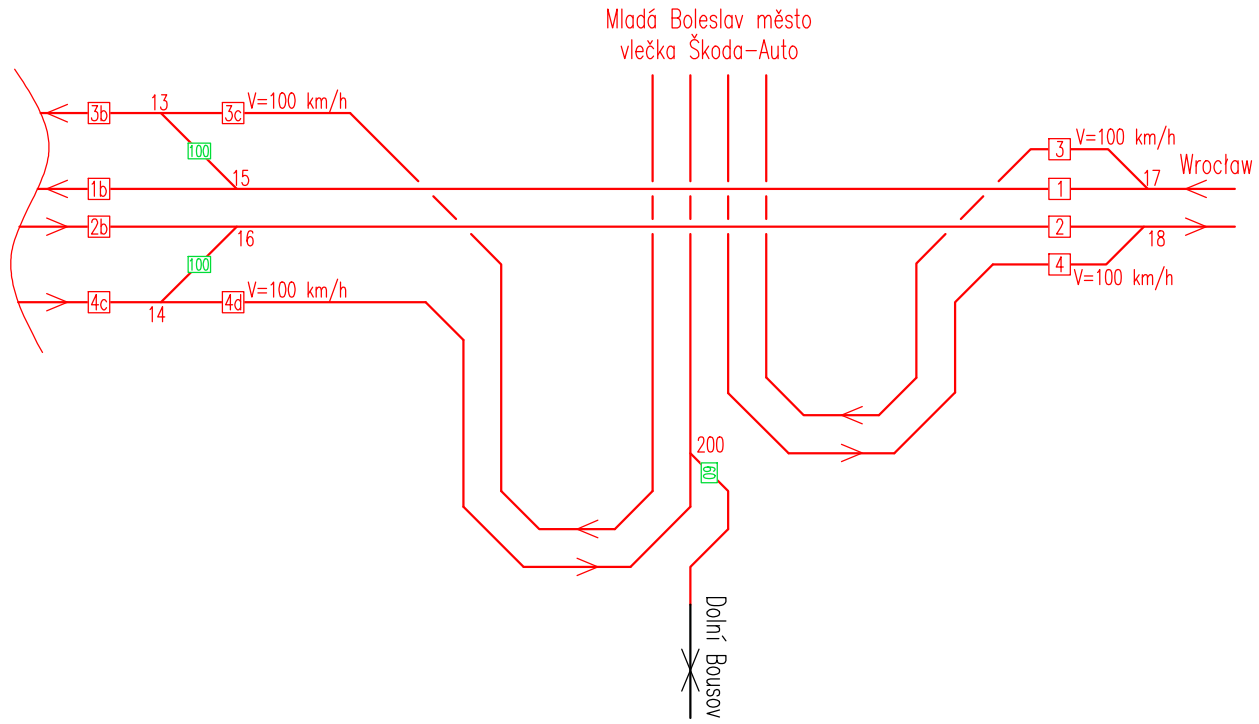
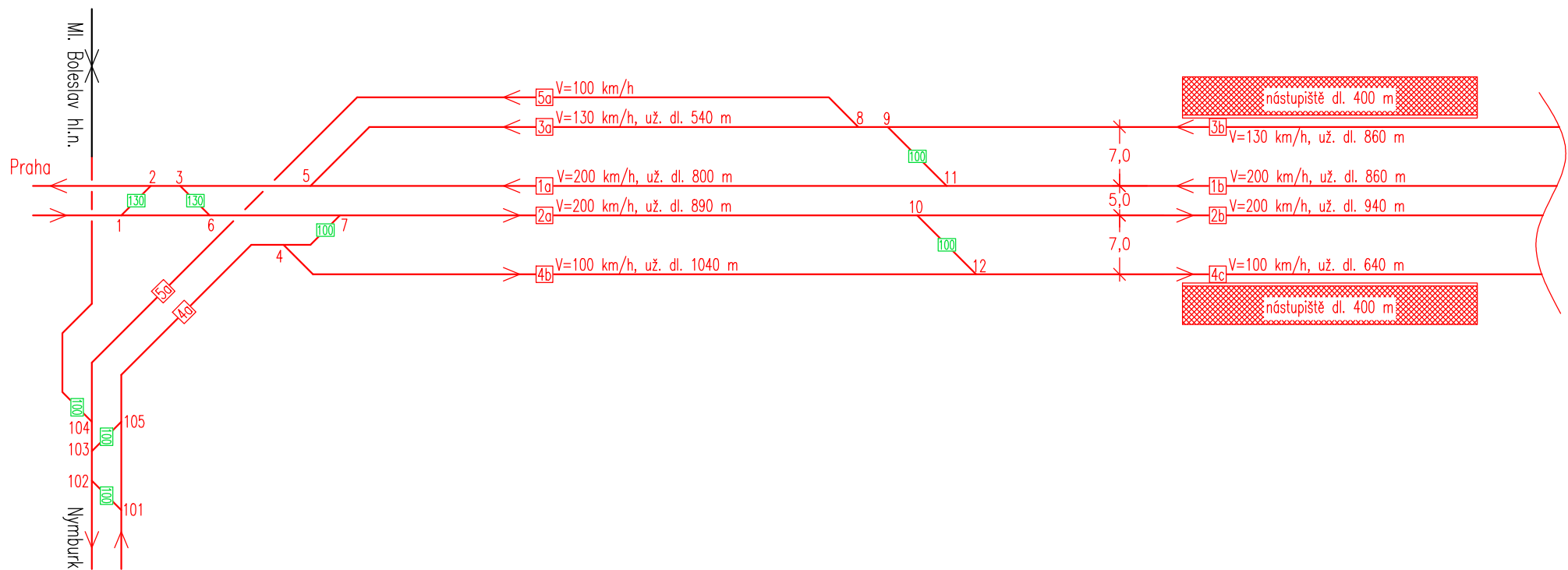
NOVÝ STAV

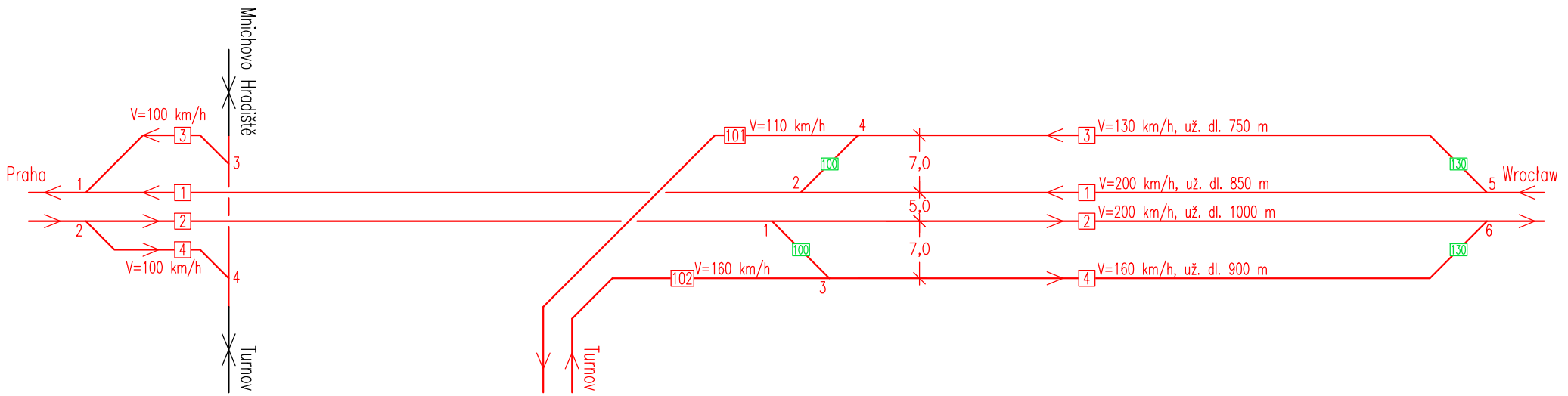


BRANDÝS NAD LABEM-VRT, STARÁ BOLESLAV

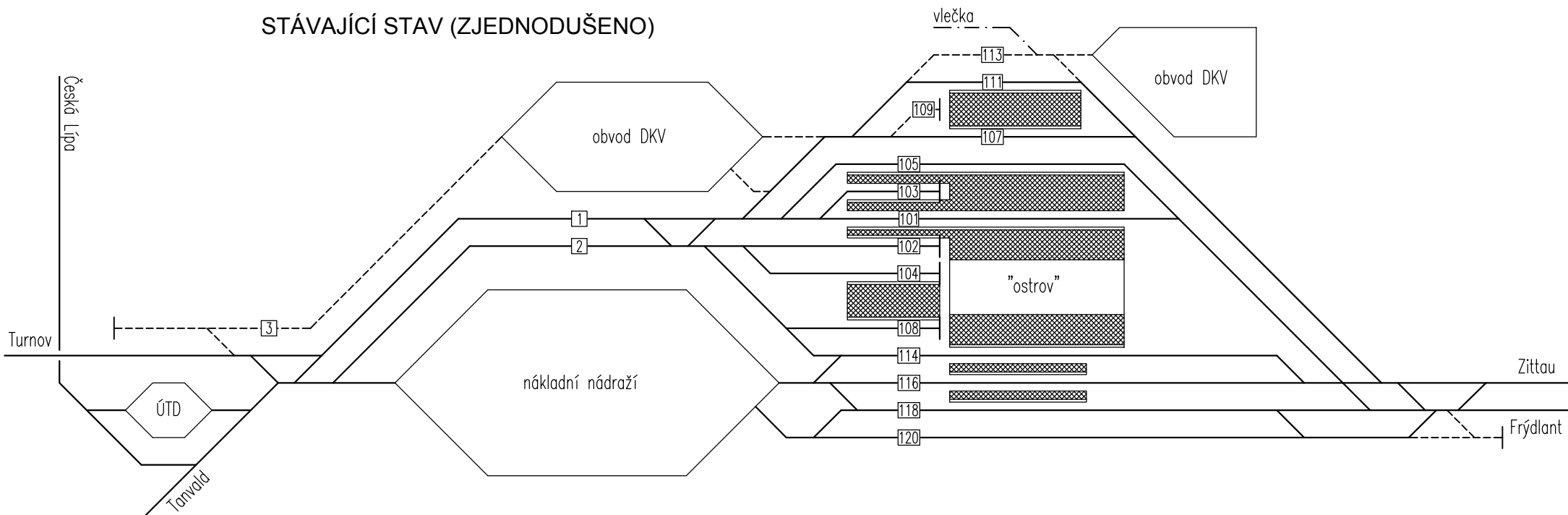


MLADÁ BOLESLAV-JEMNÍKY





STÁVAJÍCÍ STAV (ZJEDNODUŠENO)



NOVÝ STAV (ZJEDNODUŠENO)

