

PODÉLNÝ PROFIL
VARIANTA 1
M 1:50 000 / 5 000

km 78,0 – 124,0

KŘÍŽENÍ S KOMUNIKACEMI A VODOTEČEMI

NIVELETKA TK
TERÉN

DOPRAVNÍ

ROZDÍL VÝŠKY NIVELETKY TK A TERÉNU

KÓTY NIVELETKY TK

KÓTY TERÉNU

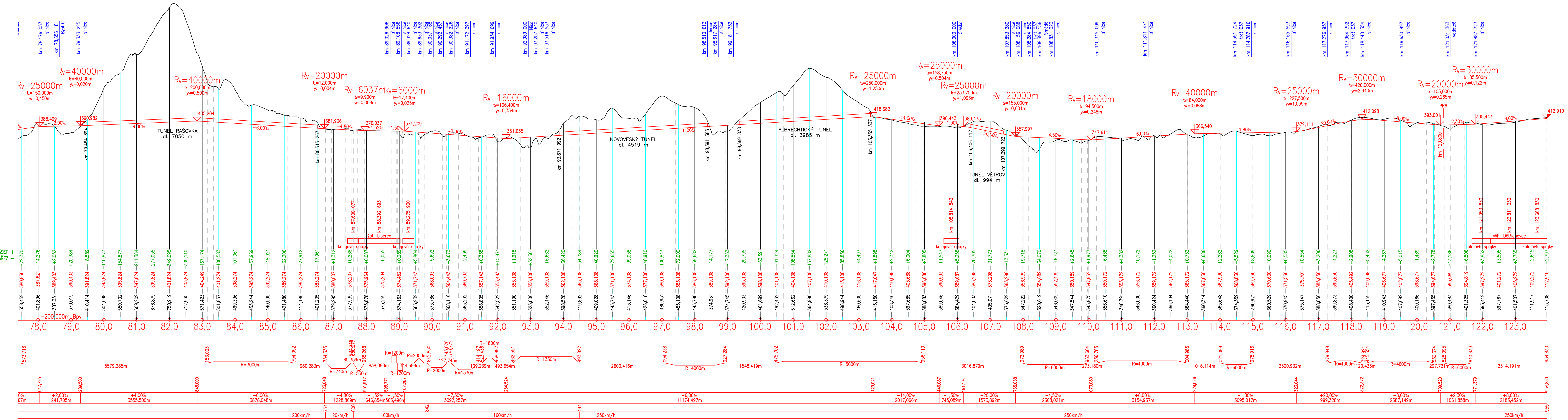
SROVNÁVACÍ ROVINA

STANIČENÍ

SMĚROVÉ POMĚRY

SKLONOVÉ POMĚRY

RYCHLOSTNÍ PROFIL



| | | | | |
|----------------------|--|---------------|------------------------------|------------------|
| Škola, fakulta | ČVUT v Praze, Fakulta stavební | | | |
| Katedra | K137 - Katedra železničních staveb | | | |
| Studijní program | Stavební inženýrství | Studijní obor | Konstrukce a dopravní stavby | |
| Zpracoval | Bc. Aleš Kuna | Konzultant | Ing. Leoš Horníček, Ph.D. | |
| Téma diplomové práce | Návrh úseku železniční trasy rychlého spojení Praha - Liberec - st. hranice s Polskem s návrhovou rychlostí 200 km/h, variantně až 300 km/h. | | Datum | 7. 1. 2018 |
| Název přílohy | Podélný profil, varianta 1 km 78,0 - 124,0 | | Formát | 6 × A4 |
| | | | Měřítko | 1:50 000 / 5 000 |
| | | | Číslo přílohy | 4.1.c |