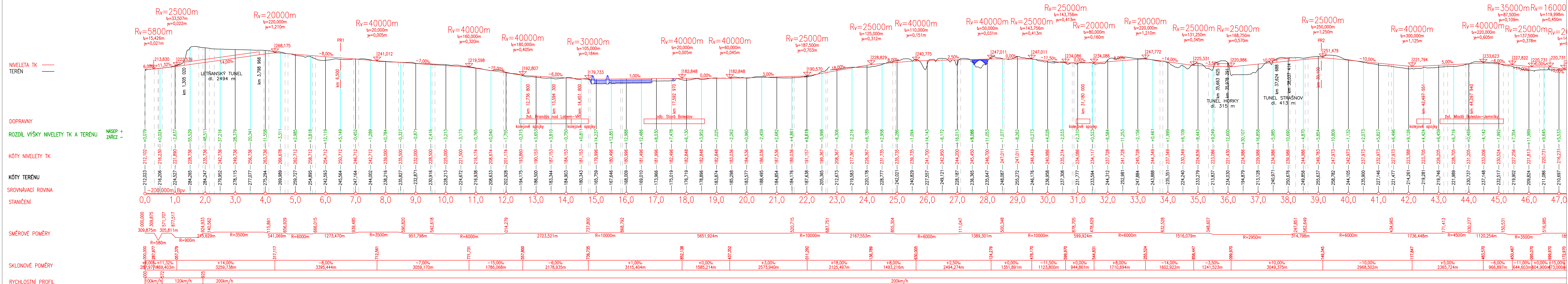


PODÉLNÝ PROFIL
VARIANTA 1
M 1:50 000 / 5 000

km 0,0 – 47,0

KŘÍŽENÍ S KOMUNIKACEMI A VODOTEČEMI



Škola, fakulta		ČVUT v Praze, Fakulta stavební	
Katedra		K137 - Katedra železničních staveb	
Studijní program		Stavební inženýrství	Studijní obor Konstrukce a dopravní stavby
Zpracoval	Bc. Aleš Kuna	Konzultant	Ing. Leoš Horníček, Ph.D.
Téma diplomové práce		Návrh úseku železniční trasy rychlého spojení Praha - Liberec - st. hranice s Polskem s návrhovou rychlostí 200 km/h, variantně až 300 km/h.	
Datum		7. 1. 2018	
Formát		6 × A4	
Měřítko		1:50 000 / 5 000	
Název přílohy		Podélný profil, varianta 1 km 0,0 - 47,0	
Číslo přílohy		4.1.a	