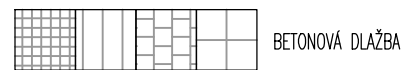


Pozn.: Situace řeší modelové "ideové" provedení navazujících zpevněných ploch v předpokládaném rovinném území.  
Vyobrazená parkovací stání splňují požadavky pro osoby s omezenou schopností pohybu.

## LEGENDA



BETONOVÁ DLAŽBA



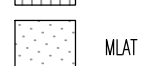
BETONOVÁ DLAŽBA SE ZATRAVŇOVACÍMI MEZERAMI



ZATRAVŇOVACÍ DLAŽBA PLASTOVÁ



DŘEVĚNÁ TERASA



MLAT



TRÁVNÍK / ROSTLÝ TERÉN

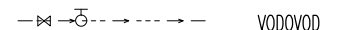
POLOHA INŽENÝRSKÝCH SÍTÍ JE POUZE ORIENTAČNÍ



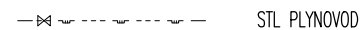
KANALIZACE DEŠŤOVÁ



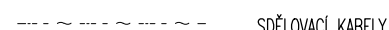
KANALIZACE SPLAŠKOVÁ



VODOVOD



STL PLYNOVOD



SDĚLOVACÍ KABELY



SILOVÉ VEDENÍ



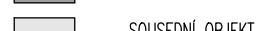
HRANICE PARCELY



ŽIVÝ PLOT



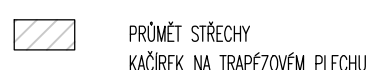
NAVRHOVANÝ OBJEKT



SOUSEDNÍ OBJEKT



PRŮMĚT STŘECHY  
SKLÁDANÁ PLECHOVÁ KRYTINA



PRŮMĚT STŘECHY  
KAČÍREK NA TRAPÉZOVÉM PLECHU



VSTUP



WJEZD

generální projektant  
architekt



České vysoké učení technické v Praze  
Zikova 1903/4, 166 36 Praha 6  
+420 224 351 111  
www.cvut.cz

garant  
guarantee doc. Ing. arch. Michal Kohout

koordinátor  
coordinator Ing. arch. David Tichý, Ph.D.

zadavatel  
client SFRB - Státní fond rozvoje bydlení  
Dlouhá 741/13, 110 00 Praha 1  
www.sfrb.cz

hip  
coordinator raz23, s.r.o.  
Charkovská 24, 101 00 Praha 10  
info@raz23.cz

hlavní inženýr  
chief engineer Ing. Zdeněk Rieger

projektant části  
architect of the part Fakulta architektury  
Thákurova 9, 166 34 Praha 6  
www.fa.cvut.cz

hlavní architekt  
chief architect doc. Ing. arch. Michal Kohout

vedoucí projektu  
job architect Ing. arch. David Tichý, Ph.D.

akce  
job

**Vzorový projekt nájemního domu  
seniorského bydlení -  
Nízkopodlažní varianta energ. tř. A**

místo stavby  
site projekt vzorového řešení

stupeň  
phase DSP

část  
part **II.1. Architektonicko-stavební řešení**

paré  
copy no.

razítko/podpis  
stamp/signature

název výkresu  
drawing title

**Situace**

měřítko  
scale 1:200

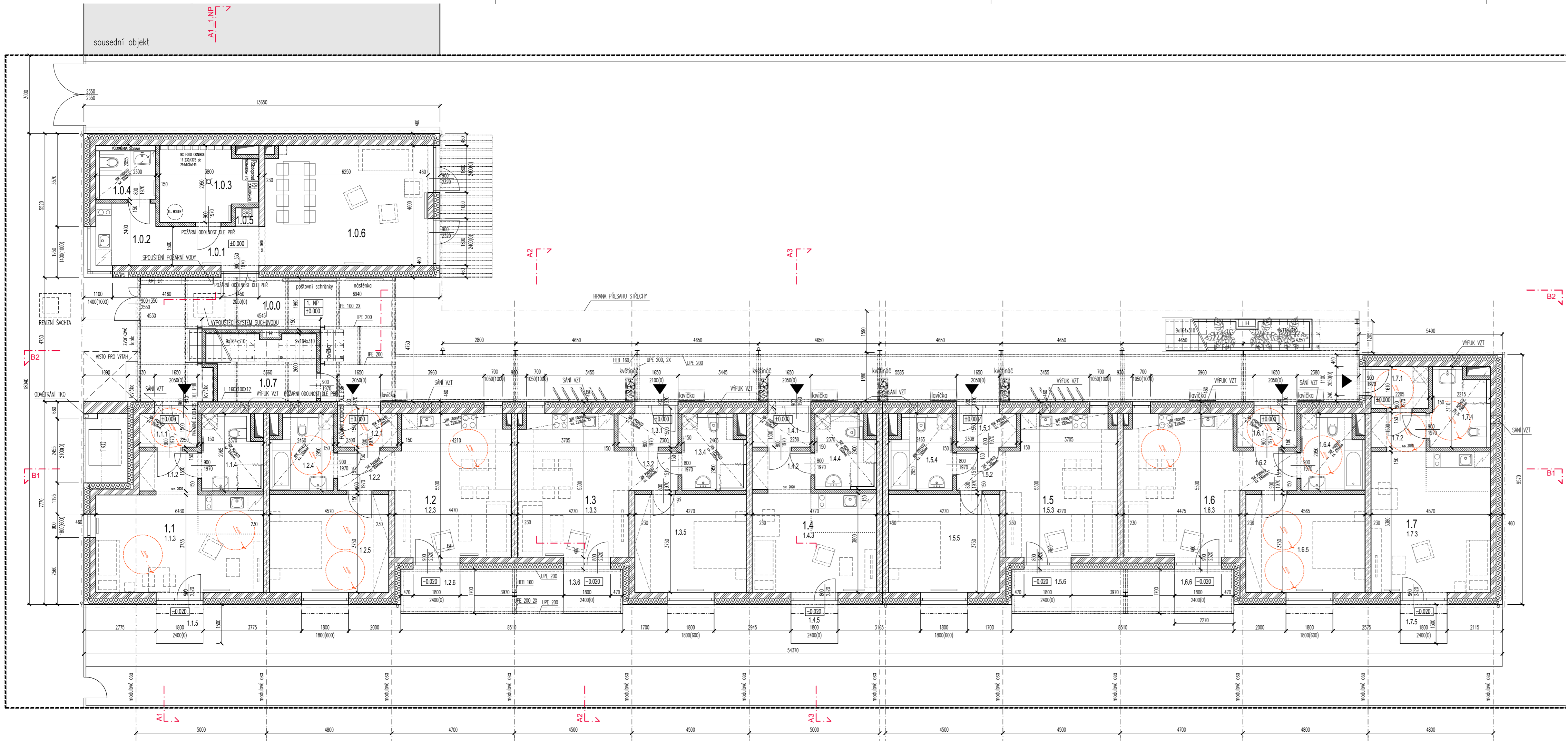
datum  
date 16. 9. 2015

vypracoval  
drawn by Ing. arch. Zuzana Lyčková  
Ing. arch. Veronika Lípová

číslo výkresu  
drawing no.

**II.1.3.1**

revize č.1: 15. 10. 2015



LEGENDA MÍSTNOSTÍ – 1.NP

Č.MÍSTNOSTI	NÁZEV MÍSTNOSTI	PLOCHA m <sup>2</sup>	POVRCHY		
			STĚNY	PODLAHA	STROP
1.0.0	VSTUP			BETON. DLAŽBA	
1.0.1	CHODBA	6.3	MALBA	KER. DLAŽBA	MALBA
1.0.2	KUCHYŇKA	5.5	MALBA	KER. DLAŽBA	MALBA
1.0.3	TECHNICKÁ MÍSTNOST	9.9	MALBA	KER. DLAŽBA	SILIKÁT. NAT.
1.0.4	WC	4.0	KER.OBK.LAD+MALBA	KER. DLAŽBA	SILIKÁT. NAT.
1.0.5	OKLADOVÁ SKŘÍŇ	0.6	OTĚRUVZD.MALBA	KER. DLAŽBA	SILIKÁT. NAT.
1.0.6	SPOLEČENSKÁ MÍSTNOST	28.5	MALBA	DR. VLYSY	SILIKÁT. NAT.
1.0.7	SKLAD	10.2	OTĚRUVZD.MALBA	BETON. DLAŽBA	
1.1	1kk upravený dle vyhlášky č. 398/2009 Sb.	36.7 m <sup>2</sup>	+ terasa se zahrádkou		
1.1.1	ZÁDVEŘÍ	3.2	MALBA	KER. DLAŽBA	MALBA
1.1.2	PŘEDSÍŇ	3.7	MALBA	KER. DLAŽBA	MALBA
1.1.3	OBYVACÍ POKOJ (kk)	24.0	MALBA	DR. VLYSY+VINYL	SDK+MALBA
1.1.4	KOUPELNA + WC	5.8	KER.OBK.LAD+MALBA	KER. DLAŽBA	SDK+MALBA
1.1.5	TERASA	2.7		DŘEVĚNÁ PALUBA	
1.2	2kk upravený dle vyhlášky č. 398/2009 Sb.	53.8 m <sup>2</sup>	+ terasa se zahrádkou		
1.2.1	ZÁDVEŘÍ	3.3	MALBA	KER. DLAŽBA	MALBA
1.2.2	PŘEDSÍŇ	3.3	MALBA	KER. DLAŽBA	MALBA
1.2.3	OBYVACÍ POKOJ (kk)	24.0	MALBA	DR. VLYSY+VINYL	MALBA+MÍSTNÉ SDK
1.2.4	KOUPELNA + WC	6.1	KER.OBK.LAD+MALBA	KER. DLAŽBA	SDK+MALBA
1.2.5	LOŽNICE	17.1	MALBA	DR. VLYSY	MALBA
1.2.6	TERASA	3.9		DŘEVĚNÁ PALUBA	
1.3	3kk přistupný dle SFRB	50.8 m <sup>2</sup>	+ terasa se zahrádkou		
1.3.1	ZÁDVEŘÍ	3.3	MALBA	KER. DLAŽBA	MALBA
1.3.2	PŘEDSÍŇ	2.9	MALBA	KER. DLAŽBA	MALBA
1.3.3	OBYVACÍ POKOJ (kk)	22.5	MALBA	DR. VLYSY+VINYL	MALBA+MÍSTNÉ SDK
1.3.4	KOUPELNA + WC	6.1	KER.OBK.LAD+MALBA	KER. DLAŽBA	SDK+MALBA
1.3.5	LOŽNICE	16.0	MALBA	DR. VLYSY	MALBA
1.3.6	TERASA	3.9		DŘEVĚNÁ PALUBA	
1.4	1kk přistupný dle SFRB	30.5 m <sup>2</sup>	+ terasa se zahrádkou		
1.4.1	ZÁDVEŘÍ	3.2	MALBA	KER. DLAŽBA	MALBA
1.4.2	PŘEDSÍŇ	3.5	MALBA	KER. DLAŽBA	MALBA
1.4.3	OBYVACÍ POKOJ (kk)	18.1	MALBA	DR. VLYSY+VINYL	MALBA
1.4.4	KOUPELNA + WC	5.7	KER.OBK.LAD+MALBA	KER. DLAŽBA	SDK+MALBA
1.4.5	TERASA	2.7		DŘEVĚNÁ PALUBA	
1.5	2kk přistupný dle SFRB	50.8 m <sup>2</sup>	+ terasa se zahrádkou		
1.5.1	ZÁDVEŘÍ	3.3	MALBA	KER. DLAŽBA	MALBA
1.5.2	PŘEDSÍŇ	2.9	MALBA	KER. DLAŽBA	MALBA
1.5.3	OBYVACÍ POKOJ (kk)	22.5	MALBA	DR. VLYSY+VINYL	MALBA+MÍSTNÉ SDK
1.5.4	KOUPELNA + WC	6.1	KER.OBK.LAD+MALBA	KER. DLAŽBA	SDK+MALBA
1.5.5	LOŽNICE	16.0	MALBA	DR. VLYSY	MALBA
1.5.6	TERASA	3.9		DŘEVĚNÁ PALUBA	
1.6	2kk upravený dle vyhlášky č. 398/2009 Sb.	53.8 m <sup>2</sup>	+ terasa se zahrádkou		
1.6.1	ZÁDVEŘÍ	3.3	MALBA	KER. DLAŽBA	MALBA
1.6.2	PŘEDSÍŇ	3.3	MALBA	KER. DLAŽBA	MALBA
1.6.3	OBYVACÍ POKOJ (kk)	24.0	MALBA	DR. VLYSY+VINYL	MALBA+MÍSTNÉ SDK
1.6.4	KOUPELNA + WC	6.1	KER.OBK.LAD+MALBA	KER. DLAŽBA	SDK+MALBA
1.6.5	LOŽNICE	17.1	MALBA	DR. VLYSY	MALBA
1.6.6	TERASA	3.9		DŘEVĚNÁ PALUBA	
1.7	1kk upravený dle vyhlášky č. 398/2009 Sb.	37.3 m <sup>2</sup>	+ terasa se zahrádkou		
1.7.1	ZÁDVEŘÍ	3.6	MALBA	KER. DLAŽBA	MALBA
1.7.2	PŘEDSÍŇ	3.1	MALBA	KER. DLAŽBA	MALBA
1.7.3	OBYVACÍ POKOJ (kk)	24.6	MALBA	DR. VLYSY+VINYL	MALBA
1.7.4	KOUPELNA + WC	6.0	KER.OBK.LAD+MALBA	KER. DLAŽBA	SDK+MALBA
1.7.5	TERASA	2.7		DŘEVĚNÁ PALUBA	

LEGENDA MATERIÁLŮ

- TVAROVKA Z KERAMICKÉHO BETONU, TL. 200 MM
- TVAROVKA Z KERAMICKÉHO BETONU, TL. 200 MM
- TVAROVKA Z KERAMICKÉHO BETONU, TL. 115 MM
- ŽELEZOBETON
- PZD PANEL
- SDK – BEZPEČNOSTNÍ STĚNA, TL.155 MM
- TEPELNÁ IZOLACE – MINERÁLNÍ / EPS (viz. Skladby)
- TEPELNÁ IZOLACE – XPS
- HYDROIZOLACE
- ŠTERKOVÉ LOŽE
- ROSTLÁ ZEMLINA
- SOUSEDNÍ OBJEKT

**generální projektant**  
architect

**Ceská vysoká učení technická v Praze**  
Žitkova 1903/4, 166 36 Praha 6  
+420 224 351 111  
www.cvut.cz

**garant**  
doc. Ing. arch. Michal Kohout

**koordinátor**  
Ing. arch. David Tichý, Ph.D.

**zadávatel**  
SFRB – Státní fond rozvoje bydlení  
Dlouhá 741/13, 110 00 Praha 1  
www.sfrb.cz

**hip**  
coordinator  
raz23, s.r.o.  
Charkovská 24, 101 00 Praha 10  
info@raz23.cz

**hlavní inženýr**  
chief engineer  
Ing. Zdeněk Rieger

**projektant části**  
architect of the part  
Fakulta architektury  
Thákurova 9, 166 34 Praha 6  
www.fa.cvut.cz

**hlavní architekt**  
chief architect  
doc. Ing. arch. Michal Kohout

**vedoucí projektu**  
pb architect  
Ing. arch. David Tichý, Ph.D.

**akce**  
job  
**Vzorový projekt nájemního domu seniorského bydlení - Nizkopodlažní varianta ener. tř. A**

**místo stavby**  
site  
projekt vzorového řešení

**stupeň**  
phase  
DSP

**část**  
part  
**II.1. Architektonicko-stavební řešení**

**paré**  
copy no.  
raz23/23

**raziskopodpis**  
stamp/signature

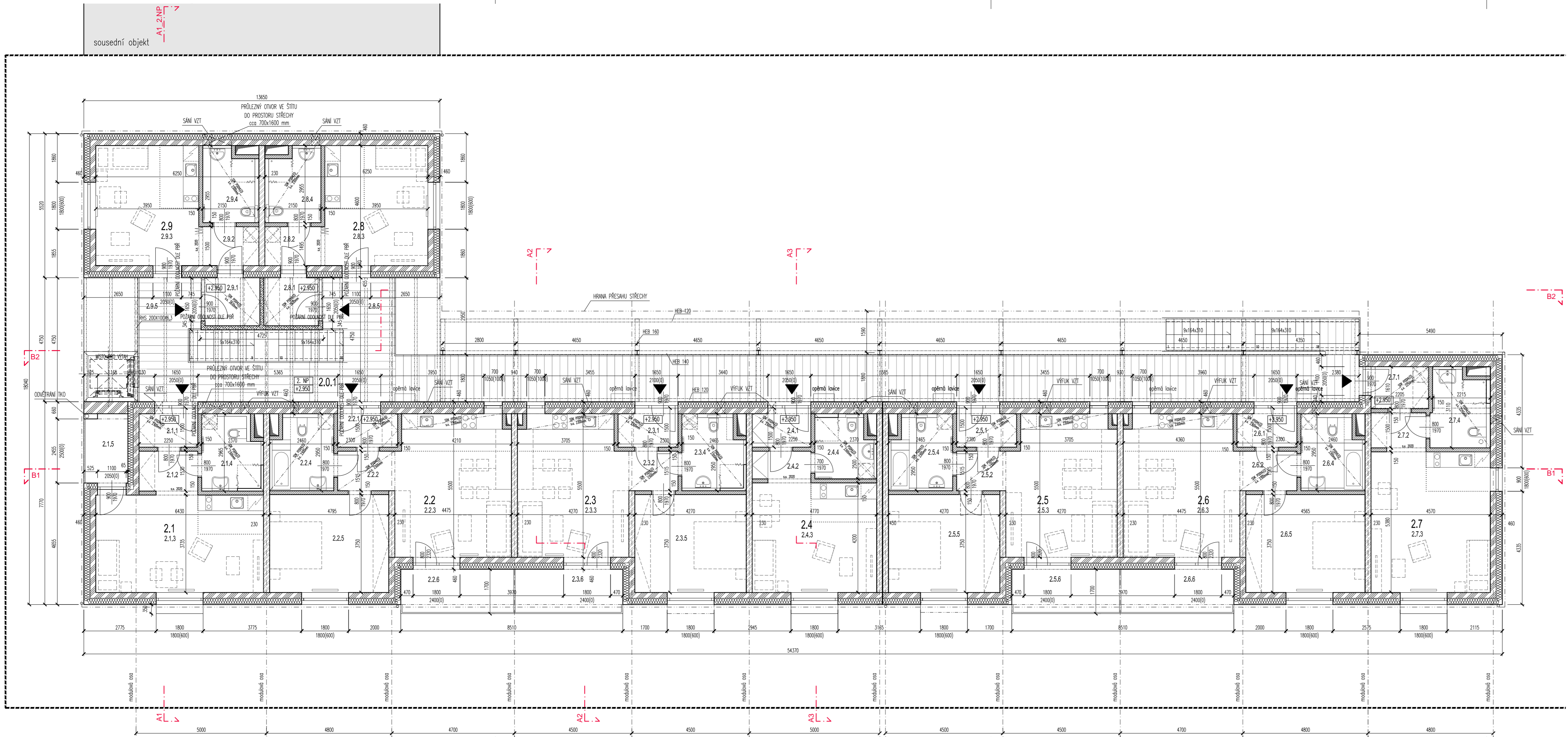
**mřítko**  
scale  
1:100

**datum**  
date  
16. 9. 2015

**vypracoval**  
drawn by  
Ing. arch. Zuzana Lyčková  
Ing. arch. Veronika Lípová

**číslo výkresu**  
drawing no.  
**II.1.3.2**

**revize**  
revision  
č.1: 15. 10. 2015



LEGENDA MÍSTNOSTÍ - 2.NP

Č.MÍSTNOSTI	NÁZEV MÍSTNOSTI	PLOCHA m <sup>2</sup>	POVRCHY		
			STĚNY	PODLAHA	STROP
2.0.1	PAVLÁČ SE SCHODY	100.8		BETON	
2.1	1kk	36.7 m <sup>2</sup>	+ ložie		
2.1.1	ZÁDVEŘI	3.2		KER. DLAŽBA	SDK+MALBA
2.1.2	PŘEDSÍŇ	3.7		MALBA	KER. DLAŽBA
2.1.3	OBYVACÍ POKOJ (kk)	24.0		MALBA	DR. VLYSY+VINYL
2.1.4	KOUPELNA + WC	5.8		KER.OBKŁAD+MALBA	KER. DLAŽBA
2.1.5	LODŽIE	4.3			BETON
2.2	2kk	53.8 m <sup>2</sup>	+ ložie		
2.2.1	ZÁDVEŘI	3.3		MALBA	KER. DLAŽBA
2.2.2	PŘEDSÍŇ	3.3		MALBA	KER. DLAŽBA
2.2.3	OBYVACÍ POKOJ (kk)	24.0		MALBA	DR. VLYSY+VINYL
2.2.4	KOUPELNA + WC	6.1		KER.OBKŁAD+MALBA	KER. DLAŽBA
2.2.5	LOŽNICE	17.1		MALBA	DR. VLYSY
2.2.6	LODŽIE	7.1			BETON
2.3	2kk	50.8 m <sup>2</sup>	+ ložie		
2.3.1	ZÁDVEŘI	3.3		MALBA	KER. DLAŽBA
2.3.2	PŘEDSÍŇ	2.9		MALBA	KER. DLAŽBA
2.3.3	OBYVACÍ POKOJ (kk)	22.5		MALBA	DR. VLYSY+VINYL
2.3.4	KOUPELNA + WC	6.1		KER.OBKŁAD+MALBA	KER. DLAŽBA
2.3.5	LOŽNICE	16.0		MALBA	DR. VLYSY
2.3.6	LODŽIE	6.8			BETON
2.4	1kk	30.8 m <sup>2</sup>			
2.4.1	ZÁDVEŘI	3.2		MALBA	KER. DLAŽBA
2.4.2	PŘEDSÍŇ	2.6		MALBA	KER. DLAŽBA
2.4.3	OBYVACÍ POKOJ (kk)	20.0		MALBA	DR. VLYSY+VINYL
2.4.4	KOUPELNA + WC	5.0		KER.OBKŁAD+MALBA	KER. DLAŽBA
2.5	2kk	50.8 m <sup>2</sup>	+ ložie		
2.5.1	ZÁDVEŘI	3.3		MALBA	KER. DLAŽBA
2.5.2	PŘEDSÍŇ	2.9		MALBA	KER. DLAŽBA
2.5.3	OBYVACÍ POKOJ (kk)	22.5		MALBA	DR. VLYSY+VINYL
2.5.4	KOUPELNA + WC	6.1		KER.OBKŁAD+MALBA	KER. DLAŽBA
2.5.5	LOŽNICE	16.0		MALBA	DR. VLYSY
2.5.6	LODŽIE	6.8			BETON
2.6	2kk	53.8 m <sup>2</sup>	+ ložie		
2.6.1	ZÁDVEŘI	3.3		MALBA	KER. DLAŽBA
2.6.2	PŘEDSÍŇ	3.3		MALBA	KER. DLAŽBA
2.6.3	OBYVACÍ POKOJ (kk)	24.0		MALBA	DR. VLYSY+VINYL
2.6.4	KOUPELNA + WC	6.1		KER.OBKŁAD+MALBA	KER. DLAŽBA
2.6.5	LOŽNICE	17.1		MALBA	DR. VLYSY
2.6.6	LODŽIE	7.1			BETON
2.7	1kk	37.3 m <sup>2</sup>			
2.7.1	ZÁDVEŘI	3.6		MALBA	KER. DLAŽBA
2.7.2	PŘEDSÍŇ	3.1		MALBA	KER. DLAŽBA
2.7.3	OBYVACÍ POKOJ (kk)	24.6		MALBA	DR. VLYSY+VINYL
2.7.4	KOUPELNA + WC	6.0		KER.OBKŁAD+MALBA	KER. DLAŽBA
2.8	1kk	30.8 m <sup>2</sup>	+ terasa		
2.8.1	ZÁDVEŘI (nezateplené)	3.9		MALBA	KER. DLAŽBA
2.8.2	PŘEDSÍŇ	3.4		MALBA	KER. DLAŽBA
2.8.3	OBYVACÍ POKOJ (kk)	18.2		MALBA	DR. VLYSY+VINYL
2.8.4	KOUPELNA + WC	5.3		KER.OBKŁAD+MALBA	KER. DLAŽBA
2.8.5	TERASA	5.5			BETON
2.9	1kk	30.8 m <sup>2</sup>	+ terasa		
2.9.1	ZÁDVEŘI (nezateplené)	3.9		MALBA	KER. DLAŽBA
2.9.2	PŘEDSÍŇ	3.4		MALBA	KER. DLAŽBA
2.9.3	OBYVACÍ POKOJ (kk)	18.2		MALBA	DR. VLYSY+VINYL
2.9.4	KOUPELNA + WC	5.3		KER.OBKŁAD+MALBA	KER. DLAŽBA
2.9.5	TERASA	4.7			BETON

LEGENDA MATERIÁLŮ

- TVAROVKA Z KERAMICKÉHO BETONU, TL. 200 MM
- TVAROVKA Z KERAMICKÉHO BETONU, TL. 200 MM
- PŘÍČKY Z KERAMICKÉHO BETONU, TL. 115 MM
- ŽELEZOBETON
- PZD PANEL
- SDK - BEZPEČNOSTNÍ STĚNA, TL.155 MM
- TEPELNÁ IZOLACE - MINERÁLNÍ / EPS (viz. Skladby)
- TEPELNÁ IZOLACE - XPS
- HYDROIZOLACE
- ŠTERKOVÉ LOŽE
- ROSTLÁ ZEMLINA
- SOUSEDNÍ OBJEKT

**generální projektant**  
architect

**Ceské vysoké učení technické v Praze**  
Žitkova 1903/4, 166 36 Praha 6  
+420 224 351 111  
www.cvut.cz

**garant**  
guaranteee  
doc. Ing. arch. Michal Kohout

**koordinátor**  
coordinator  
Ing. arch. David Tichý, Ph.D.

**zadavatel**  
client  
SFRB - Státní fond rozvoje bydlení  
Dlouhá 741/13, 110 00 Praha 1  
www.sfrb.cz

**hlp**  
coordinator  
raz23, s.r.o.  
Charkovská 24, 101 00 Praha 10  
info@raz23.cz

**hlavní inženýr**  
chief engineer  
Ing. Zdeněk Rieger

**projektant části**  
architect of the part  
Fakulta architektury  
Thákurova 9, 166 34 Praha 6  
www.fa.cvut.cz

**hlavní architekt**  
chief architect  
doc. Ing. arch. Michal Kohout

**vedoucí projektu**  
pb architect  
Ing. arch. David Tichý, Ph.D.

**akce**  
job  
Vzorový projekt nájemního domu  
seniorského bydlení -  
Nizkopodlažní varianta ener. tř. A

**místo stavby**  
site  
projekt vzorového řešení

**stupně**  
phase  
DSP

**část**  
part  
II.1. Architektonicko-stavební řešení

**paré**  
copy no.  
raz23, s.r.o.

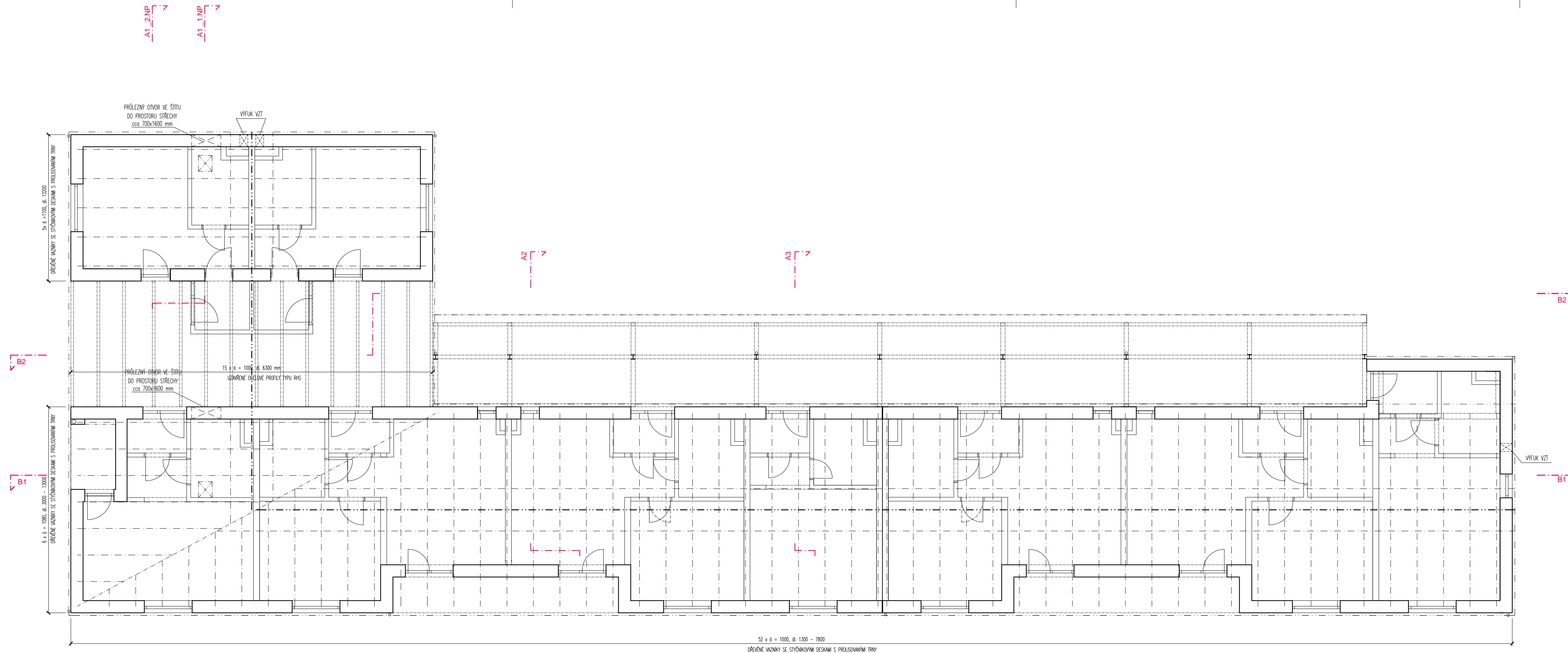
**razítko/podpis**  
stamp/signature  
Ing. arch. Zuzana Lyčková  
Ing. arch. Veronika Lípová

**mřítko**  
scale  
1:100

**datum**  
date  
16. 9. 2015

**vypracoval**  
drawn by  
Ing. arch. Zuzana Lyčková  
Ing. arch. Veronika Lípová

**číslo výpisu**  
drawing no.  
II.1.3.3 revize č.1: 15. 10. 2015

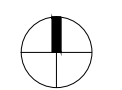


### LEGENDA MATERIÁLŮ

- TVAROVKA Z KERAMICKÉHO BETONU, TL. 200 MM
- TVAROVKA Z KERAMICKÉHO BETONU, TL. 200 MM
- PŘÍČKY Z KERAMICKÉHO BETONU, TL. 115 MM
- ŽELEZOBETON
- PZO PANEĽ
- SDK - BEZPEČNOSTNÍ STĚNA, TL.155 MM
- TEPELNÁ IZOLACE - MINERÁLNÍ / EPS (viz. Skladby)
- TEPELNÁ IZOLACE - XPS
- HYDROIZOLACE
- ŠTĚRKOVÉ LOŽE
- ROSTLÁ ZEMINA
- SOUSEDNÍ OBJEKT

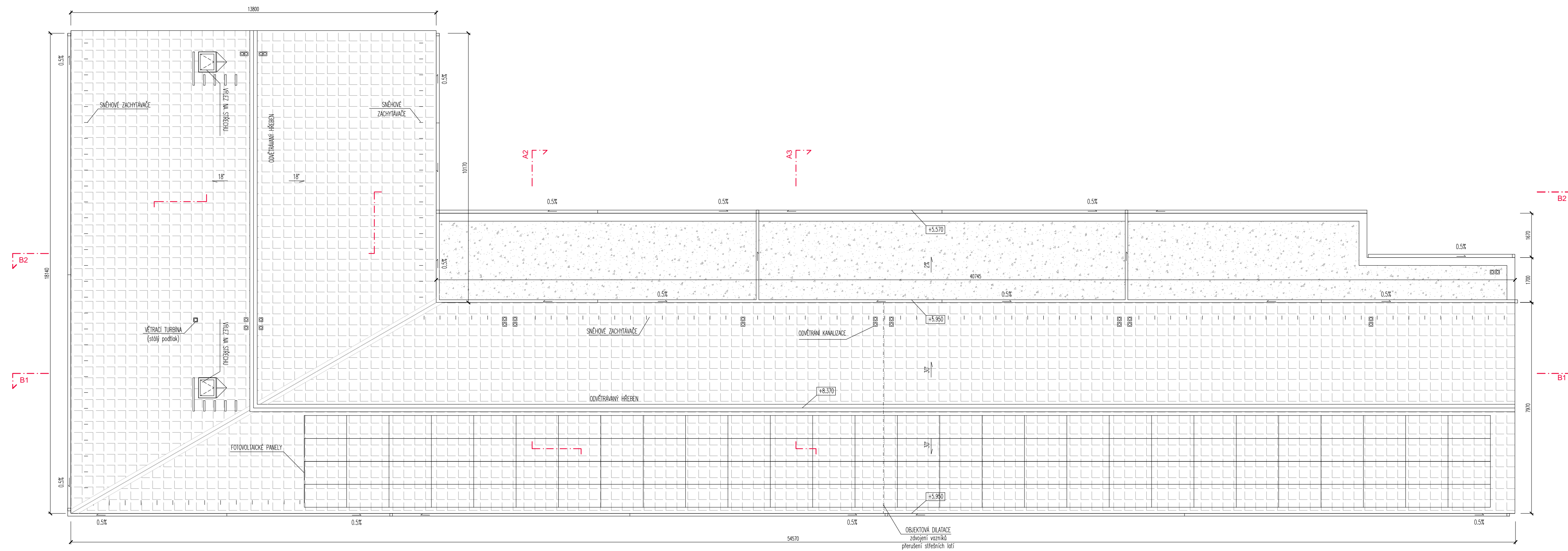
<b>generální projektant</b> architect	České vysoké učení technické v Praze Žitkova 1903/4, 166 36 Praha 6 +420 224 351 111 www.cvut.cz
<b>garant</b> guarantee	doc. Ing. arch. Michal Kohout
<b>koordinátor</b> coordinator	Ing. arch. David Tichý, Ph.D.
<b>zadavatel</b> client	SFRB - Státní fond rozvoje bydlení Dlouhá 741/13, 110 00 Praha 1 www.sfrb.cz
<b>hip</b> coordinator	raz23, s.r.o. Charkovská 24, 101 00 Praha 10 info@raz23.cz
<b>hlavní inženýr</b> chief engineer	Ing. Zdeněk Rieger
<b>projektant části</b> architect of the part	Fakulta architektury Thákurova 9, 166 34 Praha 6 www.fa.cvut.cz
<b>hlavní architekt</b> chief architect	doc. Ing. arch. Michal Kohout
<b>vedoucí projektu</b> job architect	Ing. arch. David Tichý, Ph.D.


<b>akce</b> job	<b>Vzorový projekt nájemního domu seniorského bydlení - Nizkopodlažní varianta energ. tř. A</b>
<b>místo stavby</b> site	projekt vzorového řešení
<b>stupeň</b> phase	DSP
<b>část</b> part	<b>II.1. Architektonicko-stavební řešení</b>
<b>paré</b> copy no.	<b>razítko/podpis</b> stamp/signature
<b>název výkresu</b> drawing title	<b>Schéma vazníků střechy</b>
<b>měřítko</b> scale	1:100
<b>datum</b> date	16. 9. 2015
<b>vypracoval</b> drawn by	Ing. arch. Zuzana Lyčková Ing. arch. Veronika Lipová
<b>číslo výkresu</b> drawing no.	<b>II.1.3.4</b>




52 x 6 = 1000, dl. 1300 - 7800  
DŘEVĚNÉ VAZNÍKY SE STŘEŠNÍMI DESKAMI S PROUSLOUVANÍMI TRNY

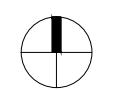
A1\_2NP ↘  
A1\_1NP ↘

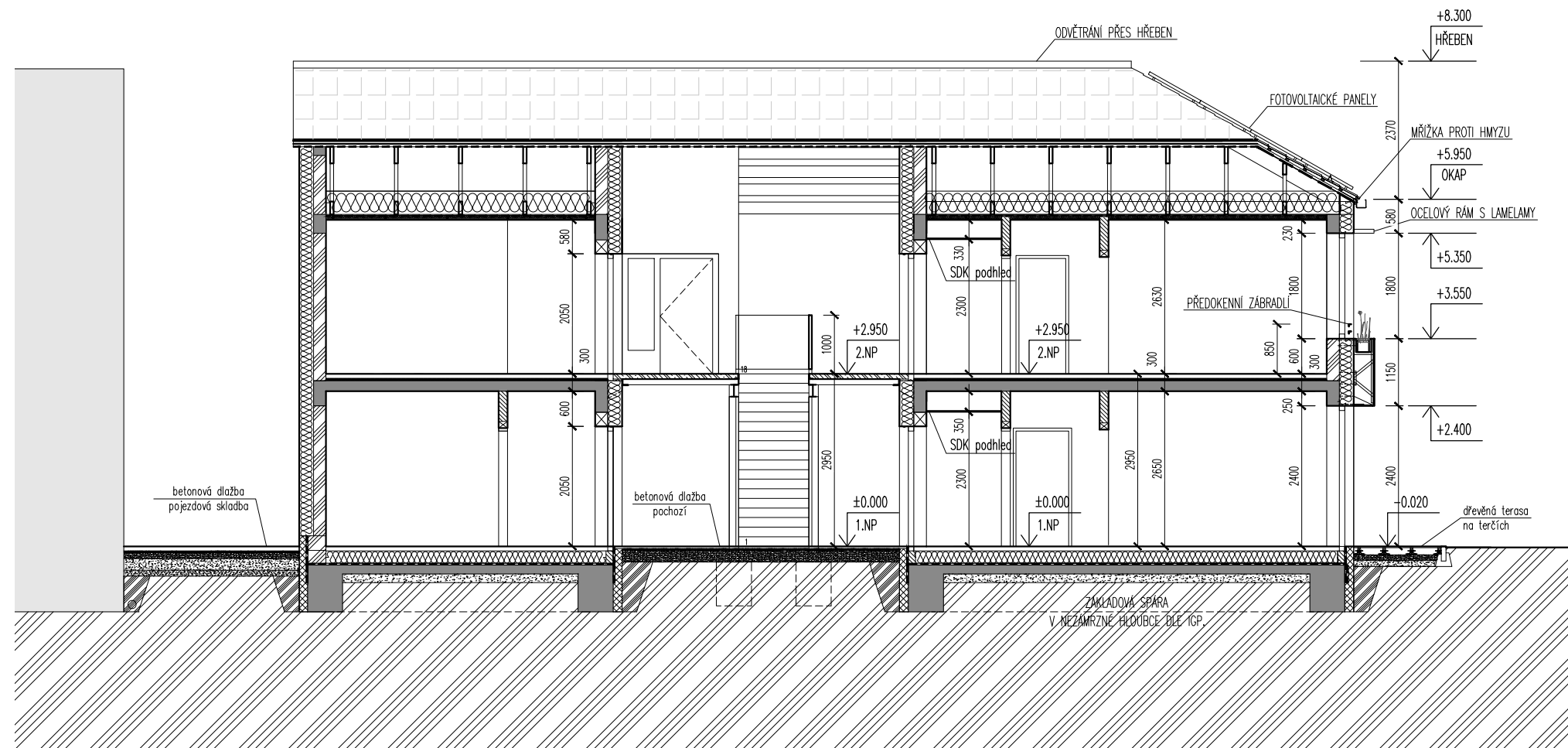


LEGENDA MATERIÁLŮ  
 SKLÁDANÁ PLECHOVÁ KRYTINA  
 KAČÍREK NA TRAPÉZOVÉM PLECHU

generální projektant architect	 České vysoké učení technické v Praze Žitkova 1903/4, 166 36 Praha 6 +420 224 351 111 www.cvut.cz
garant guarantee	doc. Ing. arch. Michal Kohout
koordinátor coordinator	Ing. arch. David Tichý, Ph.D.
zadavatel client	SFRB - Státní fond rozvoje bydlení Dlouhá 741/13, 110 00 Praha 1 www.sfrb.cz
hip coordinator	raz23, s.r.o. Charkovská 24, 101 00 Praha 10 info@raz23.cz
hlavní inženýr chief engineer	Ing. Zdeněk Rieger
projektant části architect of the part	Fakulta architektury Thákurova 9, 166 34 Praha 6 www.fa.cvut.cz
hlavní architekt chief architect	doc. Ing. arch. Michal Kohout
vedoucí projektu job architect	Ing. arch. David Tichý, Ph.D.

akce job	<b>Vzorový projekt nájemního domu seniorského bydlení - Nizkopodlažní varianta energ. tř. A</b>
místo stavby site	projekt vzorového řešení
stupeň phase	DSP
část part	<b>II.1. Architektonicko-stavební řešení</b>
paré copy no.	razítko/podpis stamp/signature
název výkresu drawing title	<b>Púdorys střechy</b>
měřítko scale	1:100
datum date	16. 9. 2015
vypracoval drawn by	Ing. arch. Zuzana Lyčková Ing. arch. Veronika Lipová
číslo výkresu drawing no.	<b>II.1.3.5</b>





## LEGENDA MATERIÁLŮ

	TVAROVKA Z KERAMICKÉHO BETONU, TL. 200 MM
	TVAROVKA Z KERAMICKÉHO BETONU, TL. 200 MM
	PŘÍČKY Z KERAMICKÉHO BETONU, TL. 115 MM
	ŽELEZOBETON
	PZD PANEL
	SDK - BEZPEČNOSTNÍ STĚNA, TL.155 MM
	TEPELNÁ IZOLACE - MINERÁLNÍ / EPS (viz. Skladby)
	TEPELNÁ IZOLACE - XPS
	HYDROIZOLACE
	ŠTĚRKOVÉ LOŽE
	ROSTLÁ ZEMINA
	SOUSEDNÍ OBJEKT

generální projektant  
architect



České vysoké učení technické v Praze  
Zikova 1903/4, 166 36 Praha 6  
+420 224 351 111  
www.cvut.cz

garant  
guarantee doc. Ing. arch. Michal Kohout

koordinátor  
coordinator Ing. arch. David Tichý, Ph.D.

zadavatel  
client SFRB - Státní fond rozvoje bydlení  
Dlouhá 741/13, 110 00 Praha 1  
www.sfrb.cz

hip  
coordinator raz23, s.r.o.  
Charkovská 24, 101 00 Praha 10  
info@raz23.cz

hlavní inženýr  
chief engineer Ing. Zdeněk Rieger

projektant části  
architect of the part Fakulta architektury  
Thákurova 9, 166 34 Praha 6  
www.fa.cvut.cz

hlavní architekt  
chief architect doc. Ing. arch. Michal Kohout

vedoucí projektu  
job architect Ing. arch. David Tichý, Ph.D.

akce  
job

**Vzorový projekt nájemního domu  
seniorského bydlení -  
Nízkopodlažní varianta energ. tř. A**

místo stavby  
site projekt vzorového řešení

stupeň  
phase DSP

část  
part **II.1. Architektonicko-stavební řešení**

paré  
copy no.

razítko/podpis  
stamp/signature

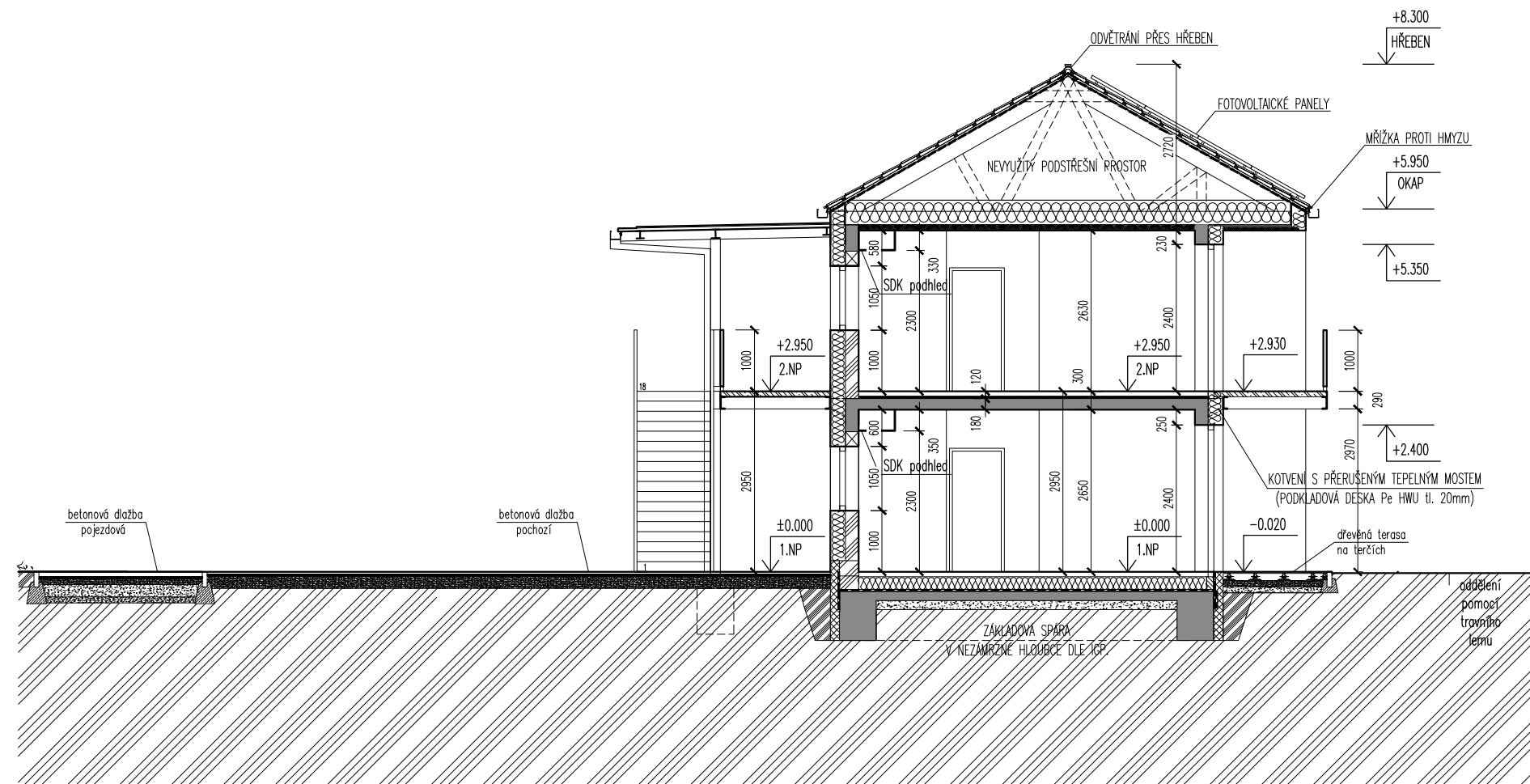
název výkresu  
drawing title **Řez A1 - příčný**

měřítko  
scale 1:100

datum  
date 16. 9. 2015

vypracoval  
drawn by Ing. arch. Zuzana Lyčková  
Ing. arch. Veronika Lípová

číslo výkresu  
drawing no. **II.1.3.6**



## LEGENDA MATERIÁLŮ

	TVAROVKA Z KERAMICKÉHO BETONU, TL. 200 MM
	TVAROVKA Z KERAMICKÉHO BETONU, TL. 200 MM
	PŘÍČKY Z KERAMICKÉHO BETONU, TL. 115 MM
	ŽELEZOBETON
	PZD PANEL
	SDK - BEZPEČNOSTNÍ STĚNA, TL.155 MM
	TEPELNÁ IZOLACE - MINERÁLNÍ / EPS (viz. Skladby)
	TEPELNÁ IZOLACE - XPS
	HYDROIZOLACE
	ŠTĚRKOVÉ LOŽE
	ROSTLÁ ZEMINA
	SOUSEDNÍ OBJEKT

generální projektant  
architect



České vysoké učení technické v Praze  
Zikova 1903/4, 166 36 Praha 6  
+420 224 351 111  
www.cvut.cz

garant  
guarantee doc. Ing. arch. Michal Kohout

koordinátor  
coordinator Ing. arch. David Tichý, Ph.D.

zadavatel  
client SFRB - Státní fond rozvoje bydlení  
Dlouhá 741/13, 110 00 Praha 1  
www.sfrb.cz

hip  
coordinator raz23, s.r.o.  
Charkovská 24, 101 00 Praha 10  
info@raz23.cz

hlavní inženýr  
chief engineer Ing. Zdeněk Rieger

projektant části  
architect of the part Fakulta architektury  
Thákurova 9, 166 34 Praha 6  
www.fa.cvut.cz

hlavní architekt  
chief architect doc. Ing. arch. Michal Kohout

vedoucí projektu  
job architect Ing. arch. David Tichý, Ph.D.

akce  
job

**Vzorový projekt nájemního domu  
seniorského bydlení -  
Nízkopodlažní varianta energ. tř. A**

místo stavby  
site projekt vzorového řešení

stupeň  
phase DSP

část  
part **II.1. Architektonicko-stavební řešení**

paré  
copy no.

razítko/podpis  
stamp/signature

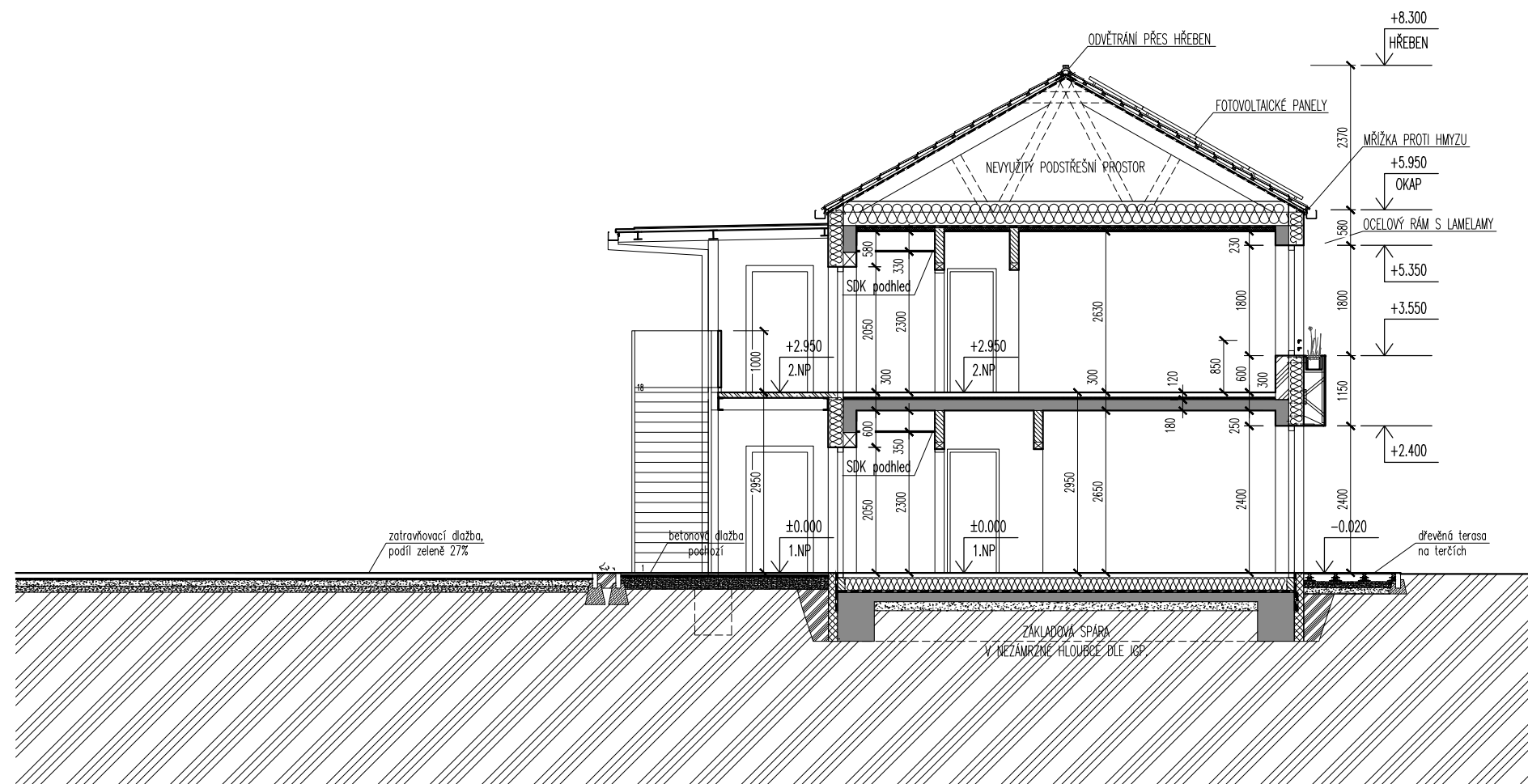
název výkresu  
drawing title **Řez A2 - příčný**

měřítko  
scale 1:100

datum  
date 16. 9. 2015

vypracoval  
drawn by Ing. arch. Zuzana Lyčková  
Ing. arch. Veronika Lípová

číslo výkresu  
drawing no. **II.1.3.7**



## LEGENDA MATERIÁLŮ

- TVAROVKA Z KERAMICKÉHO BETONU, TL. 200 MM
- TVAROVKA Z KERAMICKÉHO BETONU, TL. 200 MM
- PŘÍČKY Z KERAMICKÉHO BETONU, TL. 115 MM
- ŽELEZOBETON
- PZD PANEL
- SDK - BEZPEČNOSTNÍ STĚNA, TL.155 MM
- TEPELNÁ IZOLACE - MINERÁLNÍ / EPS (viz. Skladby)
- TEPELNÁ IZOLACE - XPS
- HYDROIZOLACE
- ŠTĚRKOVÉ LOŽE
- ROSTLÁ ZEMINA
- SOUSEDNÍ OBJEKT

generální projektant  
architect



České vysoké učení technické v Praze  
Zikova 1903/4, 166 36 Praha 6  
+420 224 351 111  
www.cvut.cz

garant  
guarantee doc. Ing. arch. Michal Kohout

koordinátor  
coordinator Ing. arch. David Tichý, Ph.D.

zadavatel  
client SFRB - Státní fond rozvoje bydlení  
Dlouhá 741/13, 110 00 Praha 1  
www.sfrb.cz

hip  
coordinator raz23, s.r.o.  
Charkovská 24, 101 00 Praha 10  
info@raz23.cz

hlavní inženýr  
chief engineer Ing. Zdeněk Rieger

projektant části  
architect of the part Fakulta architektury  
Thákurova 9, 166 34 Praha 6  
www.fa.cvut.cz

hlavní architekt  
chief architect doc. Ing. arch. Michal Kohout

vedoucí projektu  
job architect Ing. arch. David Tichý, Ph.D.

akce  
job

**Vzorový projekt nájemního domu  
seniorského bydlení -  
Nízkopodlažní varianta energ. tř. A**

místo stavby  
site projekt vzorového řešení

stupeň  
phase DSP

část  
part **II.1. Architektonicko-stavební řešení**

paré  
copy no. razitko/podpis  
stamp/signature

název výkresu  
drawing title **Řez A3 - příčný**

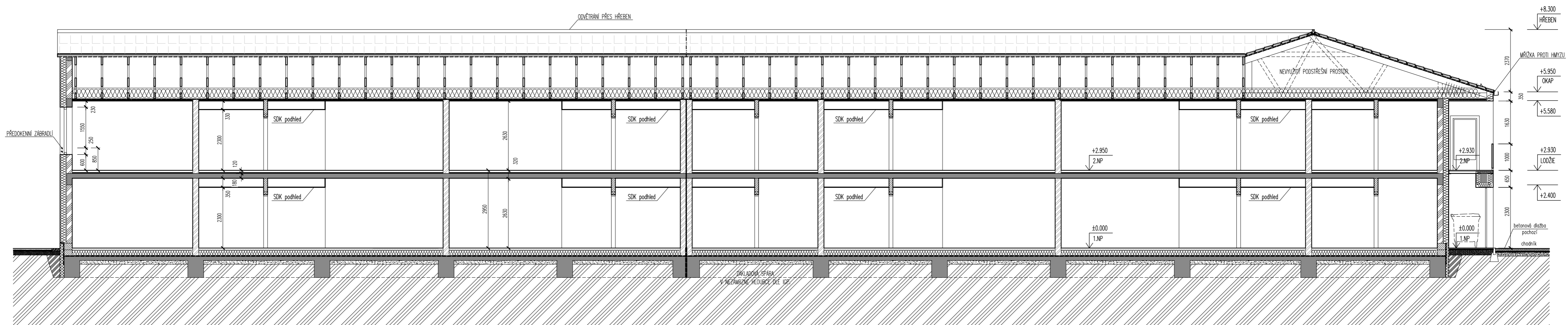
měřítko  
scale 1:100

datum  
date 16. 9. 2015

vypracoval  
drawn by Ing. arch. Zuzana Lyčková  
Ing. arch. Veronika Lípová

číslo výkresu  
drawing no. **II.1.3.8**





### LEGENDA MATERIÁLŮ

- TVAROVKA Z KERAMICKÉHO BETONU, TL. 200 MM
- TVAROVKA Z KERAMICKÉHO BETONU, TL. 200 MM
- PŘÍČKY Z KERAMICKÉHO BETONU, TL. 115 MM
- ŽELEZOBETON
- PZD PANEL
- SDK - BEZPEČNOSTNÍ STĚNA, TL.155 MM
- TEPELNÁ IZOLACE - MINERÁLNÍ / EPS (viz. Skladby)
- TEPELNÁ IZOLACE - XPS
- HYDROIZOLACE
- ŠTĚRKOVÉ LOŽE
- ROSTLÁ ZEMINA
- SOUSEDNÍ OBJEKT

<b>generální projektant</b> architect	České vysoké učení technické v Praze Žitkova 1903/4, 166 36 Praha 6 +420 224 351 111 www.cvut.cz
<b>garant</b> guarantee	doc. Ing. arch. Michal Kohout
<b>koordinátor</b> coordinator	Ing. arch. David Tichý, Ph.D.
<b>zadavatel</b> client	SFRB - Státní fond rozvoje bydlení Dlouhá 741/13, 110 00 Praha 1 www.sfrb.cz
<b>hip</b> coordinator	raz23, s.r.o. Charkovská 24, 101 00 Praha 10 info@raz23.cz
<b>hlavní inženýr</b> chief engineer	Ing. Zdeněk Rieger
<b>projektant části</b> architect of the part	Fakulta architektury Thákurova 9, 166 34 Praha 6 www.fa.cvut.cz
<b>hlavní architekt</b> chief architect	doc. Ing. arch. Michal Kohout
<b>vedoucí projektu</b> job architect	Ing. arch. David Tichý, Ph.D.

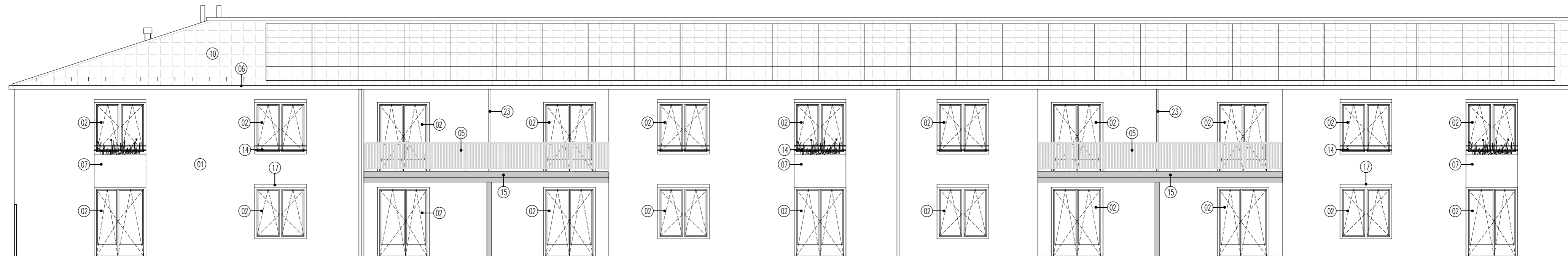
<b>akce</b> job	<b>Vzorový projekt nájemního domu seniorského bydlení - Nizkopodlažní varianta energ. tř. A</b>
<b>místo stavby</b> site	projekt vzorového řešení
<b>stupeň</b> phase	DSP
<b>část</b> part	<b>II.1. Architektonicko-stavební řešení</b>
<b>paré</b> copy no.	<b>razítka/podpis</b> stamp/signature
<b>název výkresu</b> drawing title	<b>Řez B1 - podélný</b>
<b>mřítko</b> scale	1:100
<b>datum</b> date	16. 9. 2015
<b>vypracoval</b> drawn by	Ing. arch. Zuzana Lyčková Ing. arch. Veronika Lípová
<b>číslo výkresu</b> drawing no.	<b>II.1.3.9</b>

+8.300  
HŘEBEN

+5.930  
OKAP

+2.930  
LODŽIE

-0.020



## LEGENDA

- |  |   |  |
|--|---|--|
| 01 OMÍTKA NA KONTAKTNÍM ZATEPLOVACÍM SYSTÉMU, JEMNOZRNNÁ         | 09 DVIŘKA HYDRANTU  | 18 VENKOVNÍ ROLETY   |
| 02 OKNA DŘEVĚNÁ "EURO" V PŘÍRODNÍ LAZUŘE                         | 10 SKLÁDANÁ PLECHOVÁ KRYTINA                                  | 19 VRATA DVOUKŘÍDLÁ – OCELOVÉ PROFILY, ŽÁROVĚ ZINKOVANÉ (OHÝBANÉ PLECHY) |
| 03 VSTUPNÍ DVEŘE DŘEVĚNÉ   | 11 DŘEVĚNÁ DVIŘKA PŘÍSTŘEŠKU POPELNICE V OCELOVÉM RÁMU        | 20 PLOT – POPLASTOVANÉ PLETIVO   |
| 04 VSTUPNÍ DVEŘE S PROTIPOŽÁRNÍ ODOLNOSTÍ                        | 12 BRÁNA – OCELOVÉ PROFILY, ŽÁROVĚ ZINKOVANÉ (OHÝBANÉ PLECHY) | 21 BRANKA – OCELOVÉ PROFILY, ŽÁROVĚ ZINKOVANÉ (OHÝBANÉ PLECHY)           |
| 05 ZÁBRADLÍ – OCELOVÉ PROFILY, ŽÁROVĚ ZINKOVANÉ (OHÝBANÉ PLECHY) | 14 ZÁBRADLÍ – OCELOVÉ VÁLCOVANÉ PRVKY, ŽÁROVĚ ZINKOVANÉ       | 22 DVEŘE DO SKLADU – PLECHOVÉ  |
| 06 DEŠŤOVÝ SVOD / KLEMPÍŘSKÉ PRVKY – TITANZINEK                  | 15 OCELOVÁ KONSTRUKCE – ŽÁROVĚ ZINKOVÁNO                      | 23 PŘEPÁŽKA MEZI LODŽIEMI – JÄCKL + OPLÁŠTĚNO CETRIS DESKAMI             |
| 07 KONSTRUKCE KVĚTINÁČE, OPLÁŠTĚNO CETRIS DESKAMI                | 16 NEREZOVÁ LANKOVÁ SÍŤ                                       | 24 SDK – ZAKLOPENÍ MEZERY MEZI SCHODIŠTĚM A PROSTOREM SKLADU             |
| 08 DŘEVĚNÁ LAVICE  | 17 OCELOVÝ STÍNICÍ PRVEK – ŽÁROVĚ ZINKOVÁNO                   | 25 KOVOVÁ MŘÍŽKA NASAVÁNÍ / VYÚSTĚNÍ BYTOVÉ JEDNOTKY VZT                 |

generální projektant  
architect



České vysoké učení technické v Praze  
Zikova 1903/4, 166 36 Praha 6  
+420 224 351 111  
www.cvut.cz

garant  
guarantee

doc. Ing. arch. Michal Kohout

koordinátor  
coordinator

Ing. arch. David Tichý, Ph.D.

zadavatel  
client

SFRB - Státní fond rozvoje bydlení  
Dlouhá 741/13, 110 00 Praha 1  
www.sfrb.cz

hip  
coordinator

raz23, s.r.o.  
Charkovská 24, 101 00 Praha 10  
info@raz23.cz

hlavní inženýr  
chief engineer

Ing. Zdeněk Rieger

projektant části  
architect of the part

Fakulta architektury  
Thákurova 9, 166 34 Praha 6  
www.fa.cvut.cz

hlavní architekt  
chief architect

doc. Ing. arch. Michal Kohout

vedoucí projektu  
job architect

Ing. arch. David Tichý, Ph.D.

akce  
job

Vzorový projekt nájemního domu  
seniorského bydlení -  
Nízkopodlažní varianta energ. tř. A

místo stavby  
site

projekt vzorového řešení

stupeň  
phase

DSP

část  
part

II.1. Architektonicko-stavební řešení

paré  
copy no.

razítka/podpis  
stamp/signature

název výkresu  
drawing title

Pohled jižní

mřítko  
scale

1:100

datum  
date

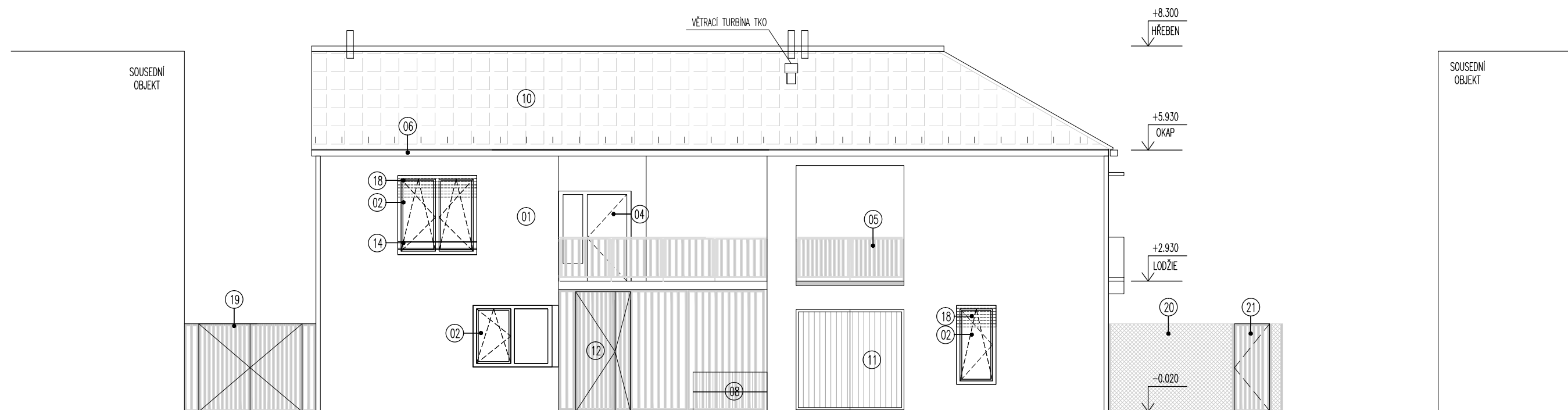
16. 9. 2015

vypracoval  
drawn by

Ing. arch. Zuzana Lyčková  
Ing. arch. Veronika Lipová

číslo výkresu  
drawing no.

II.1.3.10



## LEGENDA

- |  |  |
|--|--|
| 01 OMÍTKA NA KONTAKTNÍM ZATEPLOVACÍM SYSTÉMU, JEMNOZRNÁ          | 14 ZÁBRADLÍ – OCELOVÉ VÁLCOVANÉ PRVKY, ŽÁROVĚ ZINKOVANÉ                  |
| 02 OKNA DŘEVĚNÁ "EURO" V PŘÍRODNÍ LAZUŘE                         | 15 OCELOVÁ KONSTRUKCE – ŽÁROVĚ ZINKOVÁNO                                 |
| 03 VSTUPNÍ DVEŘE DŘEVĚNÉ   | 16 NEREZOVÁ LANKOVÁ SÍŤ  |
| 04 VSTUPNÍ DVEŘE S PROTIPOŽÁRNÍ ODOLNOSTÍ                        | 17 OCELOVÝ STÍNÍČÍ PRVEK – ŽÁROVĚ ZINKOVÁNO                              |
| 05 ZÁBRADLÍ – OCELOVÉ PROFILY, ŽÁROVĚ ZINKOVANÉ (OHÝBANÉ PLECHY) | 18 VENKOVNÍ ROLETY   |
| 06 DEŠŤOVÝ SVOD / KLEMPÍŘSKÉ PRVKY – TITANZINEK                  | 19 VRATA DVOUKŘÍDLÁ – OCELOVÉ PROFILY, ŽÁROVĚ ZINKOVANÉ (OHÝBANÉ PLECHY) |
| 07 KONSTRUKCE KVĚTINÁČE, OPLÁŠTĚNO CETRIS DESKAMI                | 20 PLOT – POPLASTOVANÉ PLETIVO   |
| 08 DŘEVĚNÁ LAVICE  | 21 BRANKA – OCELOVÉ PROFILY, ŽÁROVĚ ZINKOVANÉ (OHÝBANÉ PLECHY)           |
| 09 DVIŘKA HYDRANTU   | 22 DVEŘE DO SKLADU – PLECHOVÉ  |
| 10 SKLÁDANÁ PLECHOVÁ KRYTINA                                     | 23 PŘEPÁŽKA MEZI LODŽIEMI – JÄCKL + OPLÁŠTĚNO CETRIS DESKAMI             |
| 11 DŘEVĚNÁ DVIŘKA PŘÍSTŘEŠKU POPELNICI V OCELOVÉM RÁMU           | 24 SDK – ZAKLOPENÍ MEZERY MEZI SCHODIŠTĚM A PROSTOREM SKLADU             |
| 12 BRÁNA – OCELOVÉ PROFILY, ŽÁROVĚ ZINKOVANÉ (OHÝBANÉ PLECHY)    | 25 KOVOVÁ MŘÍŽKA NASÁVÁNÍ / VYÚSTĚNÍ BYTOVÉ JEDNOTKY VZT                 |

generální projektant  
architekt



České vysoké učení technické v Praze  
Zikova 1903/4, 166 36 Praha 6  
+420 224 351 111  
www.cvut.cz

garant  
guarantee doc. Ing. arch. Michal Kohout

koordinátor  
coordinator Ing. arch. David Tichý, Ph.D.

zadavatel  
client SFRB - Státní fond rozvoje bydlení  
Dlouhá 741/13, 110 00 Praha 1  
www.sfrb.cz

hip  
coordinator raz23, s.r.o.  
Charkovská 24, 101 00 Praha 10  
info@raz23.cz

hlavní inženýr  
chief engineer Ing. Zdeněk Rieger

projektant části  
architect of the part Fakulta architektury  
Thákurova 9, 166 34 Praha 6  
www.fa.cvut.cz

hlavní architekt  
chief architect doc. Ing. arch. Michal Kohout

vedoucí projektu  
job architect Ing. arch. David Tichý, Ph.D.

akce  
job

**Vzorový projekt nájemního domu  
seniorského bydlení -  
Nízkopodlažní varianta energ. tř. A**

místo stavby  
site projekt vzorového řešení

stupeň  
phase DSP

část  
part **II.1. Architektonicko-stavební řešení**

paré  
copy no.

razítko/podpis  
stamp/signature

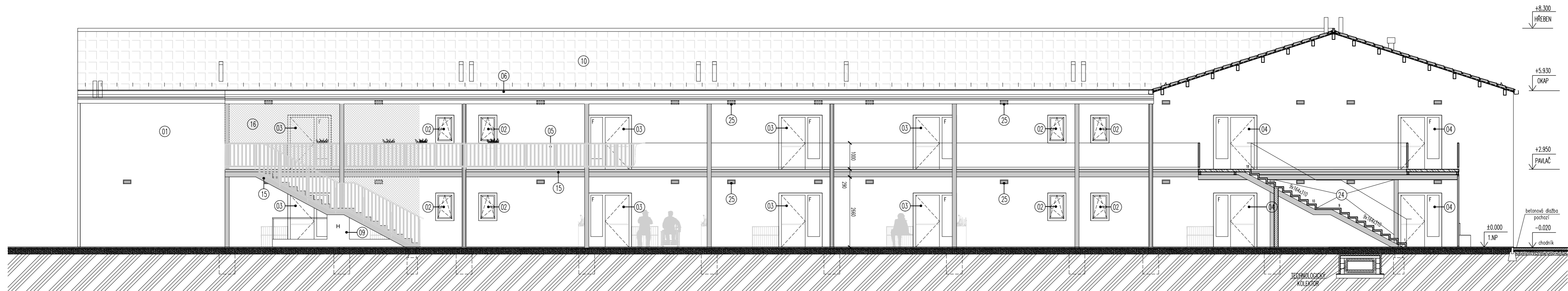
název výkresu  
drawing title **Pohled západní**

měřítko  
scale 1:100

datum  
date 16. 9. 2015

vypracoval  
drawn by Ing. arch. Zuzana Lyčková  
Ing. arch. Veronika Lípová

číslo výkresu  
drawing no. **II.1.3.11**



## LEGENDA

- |    |   |    |  |    |   |
|----|---|----|--|----|---|
| 01 | OMÍTKA NA KONTAKTNÍM ZATEPLOVACÍM SYSTÉMU, JEMNOZRNNÁ         | 09 | DVIŘKA HYDRANTU  | 18 | VENKOVNÍ ROLETY   |
| 02 | OKNA DŘEVĚNÁ "EURO" V PŘÍRODNÍ LAZUŘE                         | 10 | SKLÁDANÁ PLECHOVÁ KRYTINA                                  | 19 | VRATA DVOUKŘÍDLÁ - OCELOVÉ PROFILY, ŽÁROVĚ ZINKOVANÉ (OHÝBANÉ PLECHY) |
| 03 | VSTUPNÍ DVEŘE DŘEVĚNÉ   | 11 | DŘEVĚNÁ DVIŘKA PŘÍSTŘEŠKU POPELNICE V OCELOVÉM RÁMU        | 20 | PLOT - POPLASTOVANÉ PLETIVO   |
| 04 | VSTUPNÍ DVEŘE S PROTIPOŽÁRNÍ ODOLNOSTÍ                        | 12 | BRÁNA - OCELOVÉ PROFILY, ŽÁROVĚ ZINKOVANÉ (OHÝBANÉ PLECHY) | 21 | BRANKA - OCELOVÉ PROFILY, ŽÁROVĚ ZINKOVANÉ (OHÝBANÉ PLECHY)           |
| 05 | ZÁBRADLÍ - OCELOVÉ PROFILY, ŽÁROVĚ ZINKOVANÉ (OHÝBANÉ PLECHY) | 14 | ZÁBRADLÍ - OCELOVÉ VÁLCOVANÉ PRVKY, ŽÁROVĚ ZINKOVANÉ       | 22 | DVEŘE DO SKLADU - PLECHOVÉ  |
| 06 | DEŠŤOVÝ SVOD / KLEMPÍŘSKÉ PRVKY - TITANZINEK                  | 15 | OCELOVÁ KONSTRUKCE - ŽÁROVĚ ZINKOVÁNO                      | 23 | PŘEPÁŽKA MEZI LODŽIEMI - JÁČKL + OPLÁŠTĚNO CETRIS DESKAMI             |
| 07 | KONSTRUKCE KVĚTINÁČE, OPLÁŠTĚNO CETRIS DESKAMI                | 16 | NEREZOVÁ LANKOVÁ SÍŤ                                       | 24 | SDK - ZAKLOPENÍ MEZERY MEZI SCHODIŠTĚM A PROSTOREM SKLADU             |
| 08 | DŘEVĚNÁ LAVICE  | 17 | OCELOVÝ STÍNICÍ PRVEK - ŽÁROVĚ ZINKOVÁNO                   | 25 | KOVOVÁ MŘÍŽKA NASÁVÁNÍ / VYÚSTĚNÍ BYTOVÉ JEDNOTKY VZT                 |

generální projektant  
architect



České vysoké učení technické v Praze  
Zikova 1903/4, 166 36 Praha 6  
+420 224 351 111  
www.cvut.cz

garant

doc. Ing. arch. Michal Kohout

koordinátor

Ing. arch. David Tichý, Ph.D.

zadavatel

client

SFRB - Státní fond rozvoje bydlení  
Dlouhá 741/13, 110 00 Praha 1  
www.sfrb.cz

hip

coordinator

raz23, s.r.o.  
Charkovská 24, 101 00 Praha 10  
info@raz23.cz

hlavní inženýr

chief engineer

Ing. Zdeněk Rieger

projektant části

architect of the part

Fakulta architektury  
Thákurova 9, 166 34 Praha 6  
www.fa.cvut.cz

hlavní architekt

chief architect

doc. Ing. arch. Michal Kohout

vedoucí projektu

job architect

Ing. arch. David Tichý, Ph.D.

akce

job

Vzorový projekt nájemního domu  
seniorského bydlení -  
Nizkopodlažní varianta energ. tř. A

místo stavby

site

projekt vzorového řešení

stupeň

phase

DSP

část

part

II.1. Architektonicko-stavební řešení

paré

copy no.

razítka/podpis

stamp/signature

název výkresu

drawing title

Pohled severní / Řez B2 - podélný

mřítko

scale

1:100

datum

date

16. 9. 2015

vypracoval

drawn by

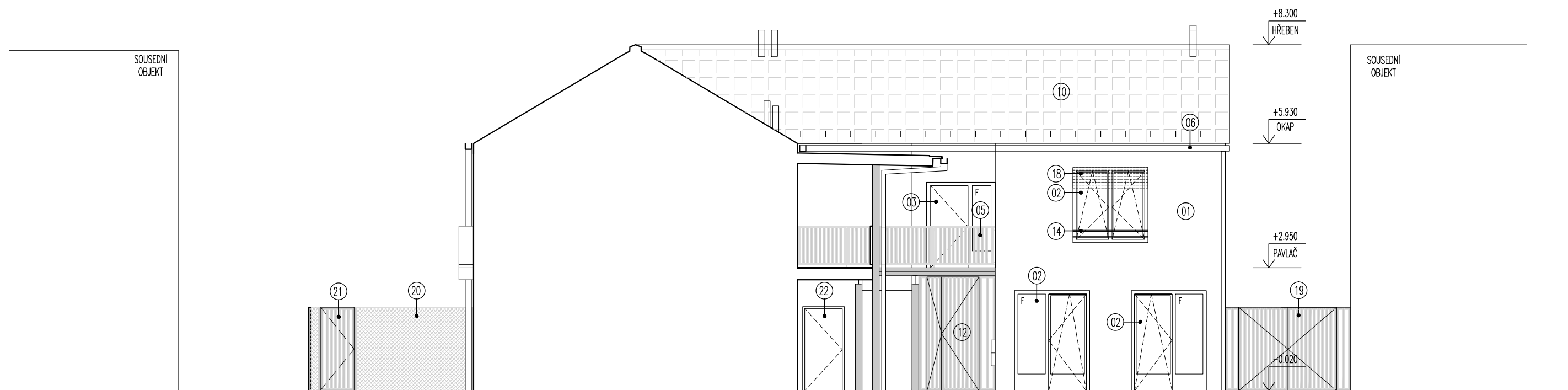
Ing. arch. Zuzana Lyčková

Ing. arch. Veronika Lipová

číslo výkresu

drawing no.

II.1.3.12



## LEGENDA

- |    |   |    |   |
|----|---|----|---|
| 01 | OMÍTKA NA KONTAKTNÍM ZATEPLOVACÍM SYSTÉMU, JEMNOZRNÁ          | 14 | ZÁBRADLÍ – OCELOVÉ VÁLCOVANÉ PRVKY, ŽÁROVĚ ZINKOVANÉ                  |
| 02 | OKNA DŘEVĚNÁ "EURO" V PŘÍRODNÍ LAZUŘE                         | 15 | OCELOVÁ KONSTRUKCE – ŽÁROVĚ ZINKOVÁNO                                 |
| 03 | VSTUPNÍ DVEŘE DŘEVĚNÉ   | 16 | NEREZOVÁ LANKOVÁ SÍŤ  |
| 04 | VSTUPNÍ DVEŘE S PROTIPOŽÁRNÍ ODOLNOSTÍ                        | 17 | OCELOVÝ STÍNÍČÍ PRVEK – ŽÁROVĚ ZINKOVÁNO                              |
| 05 | ZÁBRADLÍ – OCELOVÉ PROFILY, ŽÁROVĚ ZINKOVANÉ (OHÝBANÉ PLECHY) | 18 | VENKOVNÍ ROLETY   |
| 06 | DEŠŤOVÝ SVOD / KLEMPÍŘSKÉ PRVKY – TITANZINEK                  | 19 | VRATA DVOUKŘÍDLÁ – OCELOVÉ PROFILY, ŽÁROVĚ ZINKOVANÉ (OHÝBANÉ PLECHY) |
| 07 | KONSTRUKCE KVĚTINÁČE, OPLÁŠTĚNO CETRIS DESKAMI                | 20 | PLOT – POPLASTOVANÉ PLETIVO   |
| 08 | DŘEVĚNÁ LAVICE  | 21 | BRANKA – OCELOVÉ PROFILY, ŽÁROVĚ ZINKOVANÉ (OHÝBANÉ PLECHY)           |
| 09 | DVIŘKA HYDRANTU   | 22 | DVEŘE DO SKLADU – PLECHOVÉ  |
| 10 | SKLÁDANÁ PLECHOVÁ KRYTINA                                     | 23 | PŘEPÁŽKA MEZI LODŽIEMI – JÄCKL + OPLÁŠTĚNO CETRIS DESKAMI             |
| 11 | DŘEVĚNÁ DVIŘKA PŘÍSTŘEŠKU POPELNICE V OCELOVÉM RÁMU           | 24 | SDK – ZAKLOPENÍ MEZERY MEZI SCHODIŠTĚM A PROSTOREM SKLADU             |
| 12 | BRÁNA – OCELOVÉ PROFILY, ŽÁROVĚ ZINKOVANÉ (OHÝBANÉ PLECHY)    | 25 | KOVOVÁ MŘÍŽKA NASÁVÁNÍ / VYÚSTĚNÍ BYTOVÉ JEDNOTKY VZT                 |

generální projektant  
architect



České vysoké učení technické v Praze  
Zikova 1903/4, 166 36 Praha 6  
+420 224 351 111  
www.cvut.cz

garant  
guarantee doc. Ing. arch. Michal Kohout

koordinátor  
coordinator Ing. arch. David Tichý, Ph.D.

zadavatel  
client SFRB - Státní fond rozvoje bydlení  
Dlouhá 741/13, 110 00 Praha 1  
www.sfrb.cz

hip  
coordinator raz23, s.r.o.  
Charkovská 24, 101 00 Praha 10  
info@raz23.cz

hlavní inženýr  
chief engineer Ing. Zdeněk Rieger

projektant části  
architect of the part Fakulta architektury  
Tháková 9, 166 34 Praha 6  
www.fa.cvut.cz

hlavní architekt  
chief architect doc. Ing. arch. Michal Kohout

vedoucí projektu  
job architect Ing. arch. David Tichý, Ph.D.

akce  
job

**Vzorový projekt nájemního domu  
seniorského bydlení -  
Nízkopodlažní varianta energ. tř. A**

místo stavby  
site projekt vzorového řešení

stupeň  
phase DSP

část  
part **II.1. Architektonicko-stavební řešení**

paré  
copy no. razítko/podpis  
stamp/signature

název výkresu  
drawing title **Pohled východní**

měřítko  
scale 1:100

datum  
date 16. 9. 2015

vypracoval  
drawn by Ing. arch. Zuzana Lyčková  
Ing. arch. Veronika Lípová

číslo výkresu  
drawing no. **II.1.3.13**