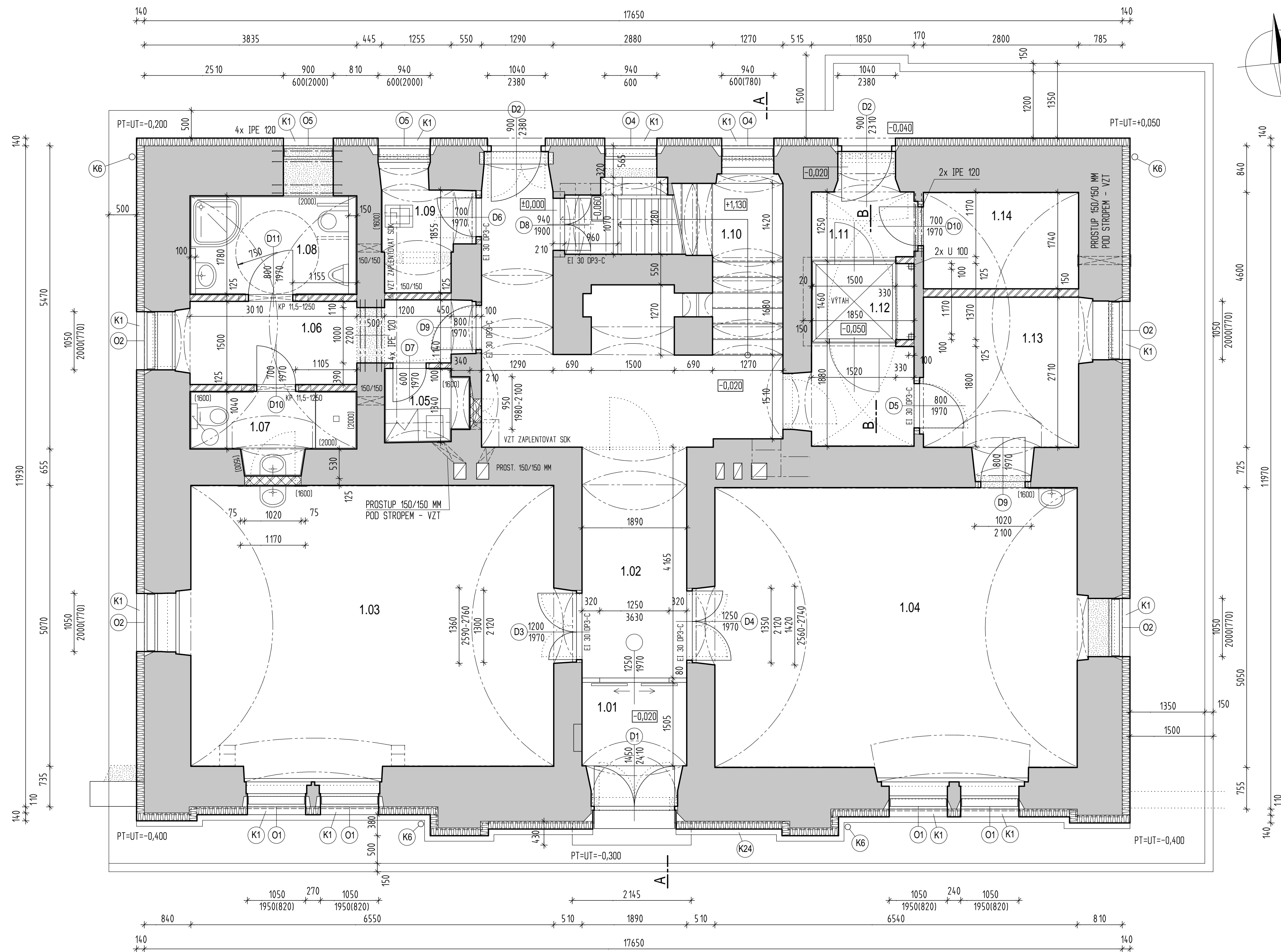


Příloha 4 PŮDORYS PŘÍZEMÍ

NOVÝ STAV



LEGENDA MÍSTNOSTÍ

OZN. M	NÁZEV MÍSTNOSTI	PLOCHA	PODLAHA	STĚNY	STŘEP
1.01	ZÁDVEŘÍ	4,03 m ²	KERAMICKÁ DLAŽBA	OM. VÁP. ŠTUKOVÁ - OPRAVA	OM. VÁP. ŠTUKOVÁ - OPRAVA
1.02	CHODBA	23,44 m ²	KERAMICKÁ DLAŽBA	OM. VÁP. ŠTUKOVÁ - OPRAVA	OM. VÁP. ŠTUKOVÁ - OPRAVA
1.03	PRAKTICKÁ UČEBNA DĚTÍ	34,21 m ²	BETONOVÁ DLAŽBA	OM. VÁP. ŠTUKOVÁ - OPRAVA	OM. VÁP. ŠTUKOVÁ - OPRAVA
1.04	PRAKTICKÁ DÍLNA CV	34,11 m ²	BETONOVÁ DLAŽBA	OM. VÁP. ŠTUKOVÁ - OPRAVA	OM. VÁP. ŠTUKOVÁ - OPRAVA
1.05	KUCHYŇKA	1,92 m ²	BETONOVÁ DLAŽBA	OM. VÁP. ŠTUKOVÁ - OPRAVA	OM. VÁP. ŠTUKOVÁ - OPRAVA
1.06	CHODBA	6,75 m ²	BETONOVÁ DLAŽBA	OM. VÁP. ŠTUKOVÁ - OPRAVA	OM. VÁP. ŠTUKOVÁ - OPRAVA
1.07	WC ŽENY	3,66 m ²	BETONOVÁ DLAŽBA	OM. VÁP. ŠTUKOVÁ - OPRAVA	OM. VÁP. ŠTUKOVÁ - OPRAVA
1.08	WC MUŽI A IMOBILNÍ	5,36 m ²	BETONOVÁ DLAŽBA	OM. VÁP. ŠTUKOVÁ - OPRAVA	OM. VÁP. ŠTUKOVÁ - OPRAVA
1.09	ÚKLIDOVÁ KOMORA	3,16 m ²	BETONOVÁ DLAŽBA	OM. VÁP. ŠTUKOVÁ - OPRAVA	OM. VÁP. ŠTUKOVÁ - OPRAVA
1.10	SCHODIŠTĚ	7,15 m ²	DUBOVÉ FOŠNY	OM. VÁP. ŠTUKOVÁ - OPRAVA	OMÍTKA VÁP. ŠTUKOVÁ
1.11	ZÁDVEŘÍ	3,06 m ²	BETONOVÁ DLAŽBA	OM. VÁP. ŠTUKOVÁ - OPRAVA	OM. VÁP. ŠTUKOVÁ - OPRAVA
1.12	VÝTAH	2,19 m ²	BETON	OMÍTKA VÁP. ŠTUKOVÁ	---
1.13	ŠATNA	8,44 m ²	BETONOVÁ DLAŽBA	OM. VÁP. ŠTUKOVÁ - OPRAVA	OM. VÁP. ŠTUKOVÁ - OPRAVA
1.14	TEPELNÉ HOSPODÁŘSTVÍ	4,87 m ²	BETONOVÁ DLAŽBA	OM. VÁP. ŠTUKOVÁ - OPRAVA	OM. VÁP. ŠTUKOVÁ - OPRAVA

LEGENDA MATERIÁLU :

- BOURANÉ KONSTRUKCE
- STÁVAJÍCÍ ZDIVO OBVODOVÉ SMÍŠENÉ, VNITŘNÍ CIHELNÉ
- ZAZDÍVKY OTVORŮ Z CIHEL PLNÝCH PÁLENÝCH NA MVC 2,5
- ZDIVO PILÍRŮ Z CIHEL PLNÝCH PÁLENÝCH NA MC 10
- ZDIVO PRŮČEK TL. 100, 125 A 150 MM Z CIHELNÝCH PRŮČKŮVEK A BLOKŮ PÁLENÝCH NA MVC 2,5
- STÁVAJÍCÍ ZDIVO OBVODOVÉ SMÍŠENÉ, NAVRHOVANÉ DODATEČNĚ KONTAKTNÍ ZATEPLENÍ DESKAMI Z MINERÁLNÍCH VLÁKEN, DIFUZNĚ OTEVŘENÝ SYSTÉM, STANDARD ETICS

POZNÁMKA :

- VÝŠKOVÁ ÚROVEŇ ±0,000 JE ZACHOVÁNA PODLE ZAMĚŘENÍ STÁVAJÍCÍHO STAVU : KAMENNÝ PŘÁH VSTUPU DO SUTERÉNU
- VÝŠKOVÁ ÚROVEŇ PODLAHY PŘÍZEMÍ BUDE SROVNÁNA NA STÁVAJÍCÍ ÚROVEŇ PŘED SCHODIŠTĚM, TO JE -0,020
- BETONOVÁ DESKA POD DOJEZDEM VÝTAHU (C. 1.12) C 20/25 SE SÍŤÍ 10-150/150, VIZ ZÁKLADY A REZ B-B
- PRŮČKU MEZI MÍSTN. 1.13 A 1.14 ZALOŽIT NA OCEL. PROFIL IPE 160 NAPLOCHO V NÁSYPY NAD KLENBOU SUTERÉNU
- PROSTUPY KONSTRUKCEMI PODLE PROFESNÍCH ČÁSTÍ PD

Hlavní inženýr projektu	Zodpovědný projektant	Vypracoval	Kreslil	Ing. VLADIMÍR MATĚJKA autorizovaný inženýr v oboru pozemní stavby Legionářů 416, 281 01 Příbram Vlt Průmyslová 100 13000 Střelčice IČO: 400 281 01 Příbram Vlt tel: 777919140 fax: 318626825 e-mail: vmat@probyz.cz
Ing. Vladimír Matějka	Ing. Vladimír Matějka	Ing. Jiří Tupý		
Kraj: Středočeský	Místo: p.č.st. 27/2, p.p.č. 45/2, 41/4 k.ú. Obecnice	Formát	6A4	
Investor: obec Obecnice, Obecnice 159, 262 21	Datum	04.2017		
Stavba-objekt:	CENTRUM VZDĚLÁVÁNÍ OBCENICE SO 01 MODERNIZACE OBJEKTU č.p. 152 D1.1 ARCHITECTONICKÁ A STAVEBNĚ KONSTRUKČNÍ ČÁST		Stupeň	SP a VZ
Obsah:	PŮDORYS PŘÍZEMÍ - NOVÝ STAV		Zak.č.	1609-VM
			Měřítko	1 : 50
			Číslo výkř.:	09