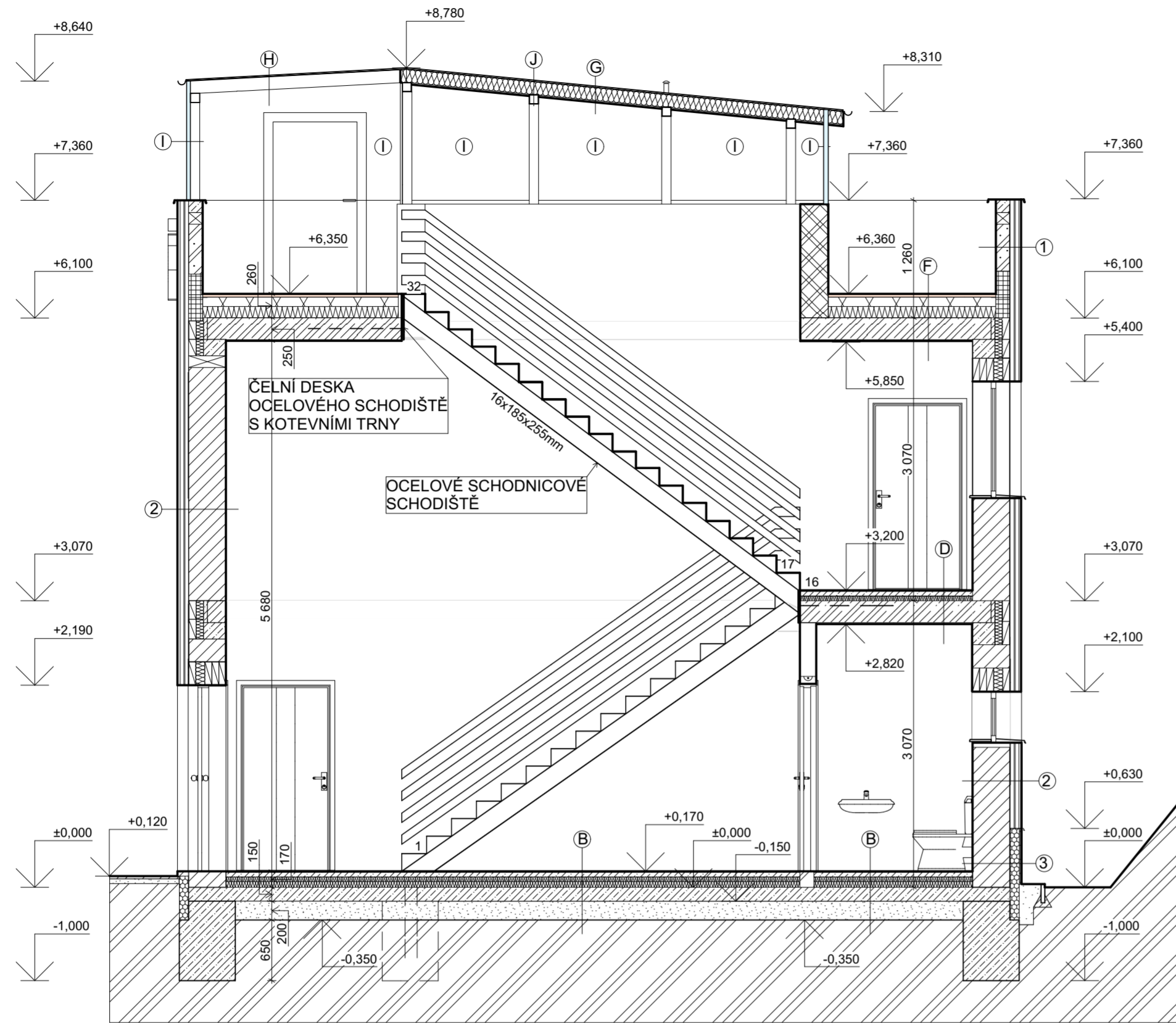


ŘEZ A4-A4



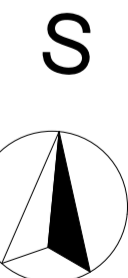
- B** - NÁŠLAPNÁ VRSTVA - BETONOVÁ DLAŽBA TL. 10mm
 - ROZNÁŠECÍ VRSTVA BETON. MAZANINA TL. 50mm
 - TEPELNÁ IZOLACE 1. VRSTVA TL. 50mm
 - TEPELNÁ IZOLACE 2. VRSTVA TL. 60mm
 - HI VRSTVA
 - ZÁKLADNÍ ROZNÁŠECÍ VRSTVA - BETONOVÁ MAZANINA TL. 150mm
 - ŠTĚRKOVÝ PODSYP TL. 200mm
 - PŮVODNÍ TERÉN
- D** - NÁŠLAPNÁ VRSTVA - BETONOVÁ DLAŽBA TL. 10mm
 - ROZNÁŠECÍ VRSTVA BETON. MAZANINA TL. 50mm
 - TI+KROČEJOVÁ IZOLACE 1. VRSTVA TL. 50mm
 - PREFA STROPNÍ KCE - PANELE SPIROLL TL. 235mm
 - TENKOVRSŤVÁ OMÍTKA 15mm
- F** - NÁŠLAPNÁ VRSTVA - BETON. DLAŽBA NA TERČÍKY TL. 30mm
 - HI VRSTVA - PVC FOLIE - VAŘENÉ SPOJE
 - TEPELNÁ IZOLACE - PIR PANELE TL. 50mm
 - TEPELNÁ IZOLACE TL. 120mm
 - PREFA STROPNÍ KCE - PANELE SPIROLL TL. 235mm
 - TENKOVRSŤVÁ OMÍTKA 15mm
- G** - PLECHOVÁ KRYTINA
 - LAŤOVÁNÍ - LATĚ SMRKOVÉ 60x40mm
 - KONTRALATĚ - LATĚ SMRKOVÉ 60x40mm
 - DIFÚZNÍ FOLIE - MIN. DIFÚZNÍ TRÍDA FOLIE 135
 - TEPELNÁ IZOLACE TL. 140mm, MAX U= 0,035 W/m²K
 - PAROTĚSNÁ FOLIE
 - PALUBKOVÉ PODBITÍ STROPU
- H** - PROSKLENÁ DESKA
 - TRÁMY 100x140mm HOLBOVANÉ
- I** - ZASKLENÉ PLOCHY MIN DVOJSKLEM NEOTVÍRAVÉ
- J** - PLECHOVÁ KRYTINA
 - LAŤOVÁNÍ - LATĚ SMRKOVÉ 60x40mm
 - KONTRALATĚ - LATĚ SMRKOVÉ 60x40mm
 - DIFÚZNÍ FOLIE - MIN. DIFÚZNÍ TRÍDA FOLIE 135
 - TEPELNÁ IZOLACE TL. 140mm, MAX U= 0,035 W/m²K
 - PAROTĚSNÁ FOLIE
 - OCELOVÁ VAZNICE 100x100x8mm, OŠETŘENA PROTIKOROZNÍM NÁTĚREM
 - OCELOVÝ SLOUP 120x120x8mm, OŠETŘEN PROTIKOROZNÍM NÁTĚREM

- 1** - FASÁDNÍ DŘEVĚNÁ PALUBKA S SKOSENÝMI HRANAMI TL. 26mm (THERMOWOOD)
 - SMRKOVÁ LAŤ 60x40mm
 - OSB DESKA TL. 12mm
 - SMRKOVÁ LAŤ 60x40mm (MEZI LATĚMI TI TL. 40mm, U_{MAX} = 0,035W/m²K)
 - ZDĚNÁ ATIKA PTH 15 PROFÍ DRYFIX ZAKONČENÁ VĚNCEM A OPLECHOVÁNÍM Z BAREVNÉHO PZ
 - VNĚJŠÍ FASÁDNÍ OMÍTKA TL. 25mm
- 2** - FASÁDNÍ DŘEVĚNÁ PALUBKA S SKOSENÝMI HRANAMI TL. 26mm (THERMOWOOD)
 - SMRKOVÁ LAŤ 60x40mm
 - OSB DESKA TL. 12mm
 - SMRKOVÁ LAŤ 60x40mm (MEZI LATĚMI TI TL. 40mm, U_{MAX} = 0,035W/m²K)
 - ZDĚNÁ STĚNA PTH 38 T PROFÍ DRYFIX ZAKONČENÁ VĚNCEM
 - VNITŘNÍ OMÍTKA TL. 20mm
- 3** - FASÁDNÍ OBKLAD - IMITACE KAMENE V 600mm LEPENÝ
 - EPS FASÁDNÍ POLYSTYREN V_{NAD TERÉN} 600mm, V_{POD TERÉN} 350mm
 - HI VRSTVA - VYTAŽENÍ NA SVISLÉ NOSNÉ KONSTRUKCI V 250mm
 - ZDĚNÁ STĚNA PTH 38 T PROFÍ DRYFIX ZAKONČENÁ VĚNCEM
 - VNITŘNÍ OMÍTKA TL. 20mm

TABULKA MATERIÁLŮ

| | |
|--|--|
| | ZDIVO POROTHERM 38 T PROFÍ DRYFIX, 248x380x249, U= 0,17 W/m ² K |
| | ZDIVO POROTHERM 30 PROFÍ DRYFIX, 248x300x249, U= 0,2 W/m ² K |
| | ZDIVO POROTHERM 17,5 PROFÍ, 372x175x249, 13,8kg/ks |
| | ZDIVO POROTHERM 15 PROFÍ DRYFIX, 497x140x249, 14,7kg/ks |
| | BETON C16/20 VYZTUŽENÝ ROZPTYLENOU VÝZTUŽÍ - VLÁKNO |
| | PŮVODNÍ TERÉN |
| | TEPELNÁ IZOLACE SOKLU - EPS TL. 100mm |
| | HUTNĚNÝ ŠTĚRK |

| | |
|--|---|
| | ZDIVO POROTHERM PROFÍ DRYFIX, PŮLENÁ TVAROVKA |
| | PREFA STROPNÍ KCE - PANELE SPIROLL TL. 235mm |
| | TI VÝPLŇ ZDIVA - RUČNĚ VSYPÁNA DO TVAROVEK |
| | TI PIR PANELE, ROZMĚRY 2400x1200 mm, U= 0,022W/m ² K |



±0,000 = 710,000 m.n.m.

| | | | |
|-----------------------------|--|--------------------------|------------------|
| ZPRACOVAL: Bc. JAN RIBÁR | VEDOUČÍ CVIČENÍ: Ing. PAVEL NEUMANN | ŠKOLNÍ ROK: 2017/2018 | ČVUT FSv |
| PŘEDMĚT: DIPLOMOVÁ PRÁCE | NÁZEV ÚLOHY: PROJEKTOVÁ DOKUMENTACE | DATUM: 28.12.17 | MĚŘÍTKO: 1:50 |
| NÁZEV VÝKRESU: ŘEZ A4 | | Č. VÝKR.: 10. | |