

BYT č. 1	132,45m <sup>3</sup>	BYT č. 2	66,24m <sup>3</sup>	BYT č. 3	67,75m <sup>3</sup>	BYT č. 4	65,24m <sup>3</sup>	BYT č. 5	127,75m <sup>3</sup>	BYT č. 6	145,52m <sup>3</sup>	BYT č. 7	65,24m <sup>3</sup>	BYT č. 8	67,75m <sup>3</sup>	BYT č. 9	66,24m <sup>3</sup>	BYT č. 10	135,66m <sup>3</sup>
2.B1.01 hala	8,69	2.B2.01 hala	5,51	2.B3.01 hala	5,51	2.B4.01 hala	5,76	2.B5.01 hala	12,81	2.B6.01 hala	12,81	2.B7.01 hala	5,76	2.B8.01 hala	5,51	2.B9.01 hala	5,51	2.B10.01 hala	6,48
2.B1.02 WC	1,62	2.B2.02 koupelna	4,45	2.B3.02 koupelna	4,45	2.B4.02 koupelna	4,45	2.B5.02 ložnice	12,09	2.B6.02 ložnice	12,09	2.B7.02 koupelna	4,45	2.B8.02 koupelna	4,45	2.B9.02 koupelna	4,45	2.B10.02 WC	1,62
2.B1.03 komora	2,96	2.B2.03 komora	2,96	2.B3.03 komora	2,96	2.B4.03 komora	2,96	2.B5.03 komora	5,41	2.B6.03 komora	5,41	2.B7.03 komora	2,96	2.B8.03 komora	2,96	2.B9.03 komora	2,96	2.B10.03 komora	2,96
2.B1.05 podlaž.	12,93	2.B2.05 ložnice	13,79	2.B3.05 ložnice	14,81	2.B4.05 ložnice	15,33	2.B5.05 terasa	47,00	2.B6.05 terasa	47,00	2.B7.05 ložnice	13,33	2.B8.05 ložnice	14,81	2.B9.05 ložnice	13,79	2.B10.05 podlaž.	12,93
2.B1.07 šat. k.	2,74	2.B2.06 ložba	4,42	2.B3.06 ložba	4,42	2.B4.06 ložba	4,42	2.B5.07 obytná kuchyň	6,77	2.B6.06 VC	4,42	2.B7.06 ložba	4,42	2.B8.06 ložba	4,42	2.B9.06 ložba	4,42	2.B10.07 šat. k.	2,74
2.B1.10 komora	4,43	2.B2.07 komora	6,48	2.B3.07 komora	6,48	2.B4.07 komora	5,70	2.B5.08 terasa	3,72	2.B6.07 koupelna	6,28	2.B7.07 komora	5,70	2.B8.07 komora	6,48	2.B9.07 komora	6,48	2.B10.08 terasa	4,81

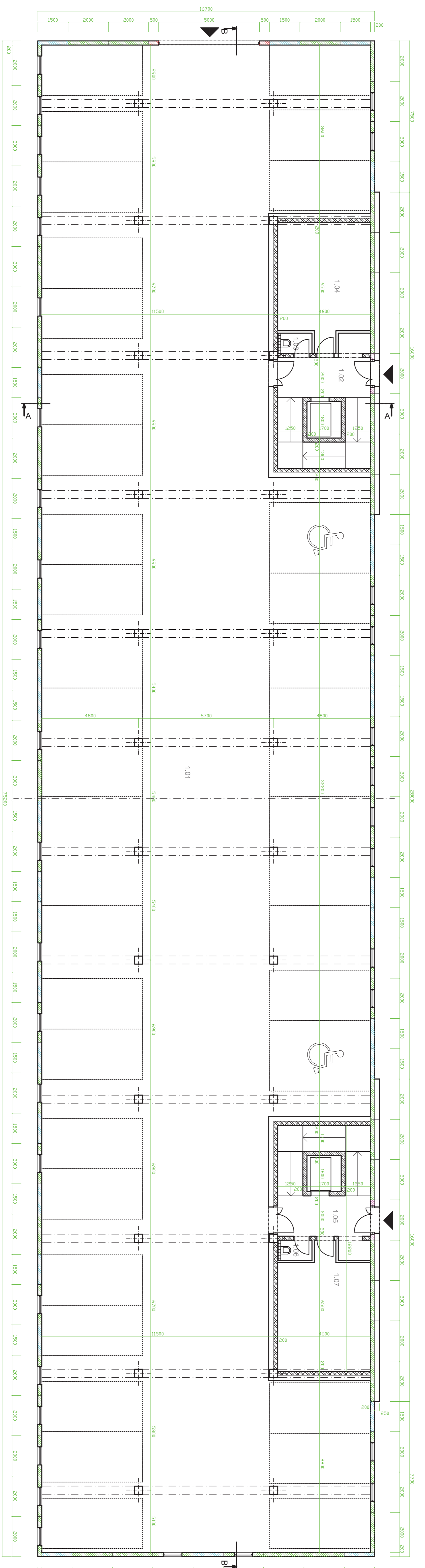
**LEGENDA MATERIÁLŮ**

ZELEZOBETONOVÉ STĚNOVÉ PANELE SENDDIČOVĚ  
 TL 450 MM, BAREVNĚ ODUSENÉ STRAŽY DLE ROZMĚRŮ  
 PANELE S DODATEČNĚ LEPENOU TERPELNOU IZOLACÍ  
 BAREVNĚ ODUSENÉ STRAŽY DLE ROZMĚRŮ  
 ZELEZOBETONOVÉ STĚNOVÉ PANELE V TL 200 MM  
 BAREVNĚ ODUSENÉ STRAŽY DLE ROZMĚRŮ  
 PÁRUPĚTNÍ A PŘEKLADOVÉ PANELE V TL 200 MM  
 OTVORŮ; BAREVNĚ ODUSENÉ STRAŽY DLE ROZMĚRŮ  
 ZDIVO LIAPOR M 200 AKU; PEVNOST 12 MPa; TL 200 MM  
 PŘÍČKOVÉ ZDIVO LIAPOR M 115 AKU; TL 115 MM

**PŮDORIS 2NP**

Projektant: JIRI KOUBEK  
 Vedoucí inženýr: doc. Ing. PAVEL ŠTĚPÁNEK, CSc.  
 DÍLČNÝ PŘÍKAZ  
 PRŮBĚH MONITORINGU STAVBY DO SYSTÉMU PŘEFABRIKOVANÝCH SENDDIČOVÝCH PANELOŮ  
 Datum: 7/1/2018  
 Číslo výkresu: 2

Fakulta stavební  
**CVUT**  
 Datum: 7/1/2018  
 Číslo výkresu: 1



**SPOLEČNÉ PROSTORY**

1.01	podkrovní	1086,93
1.02	schodiště	11,04
1.03	šatna	20,70
1.04	schodiště	20,70
1.05	schodiště	11,04
1.06	šatna	1,70
1.07	schodiště	23,96

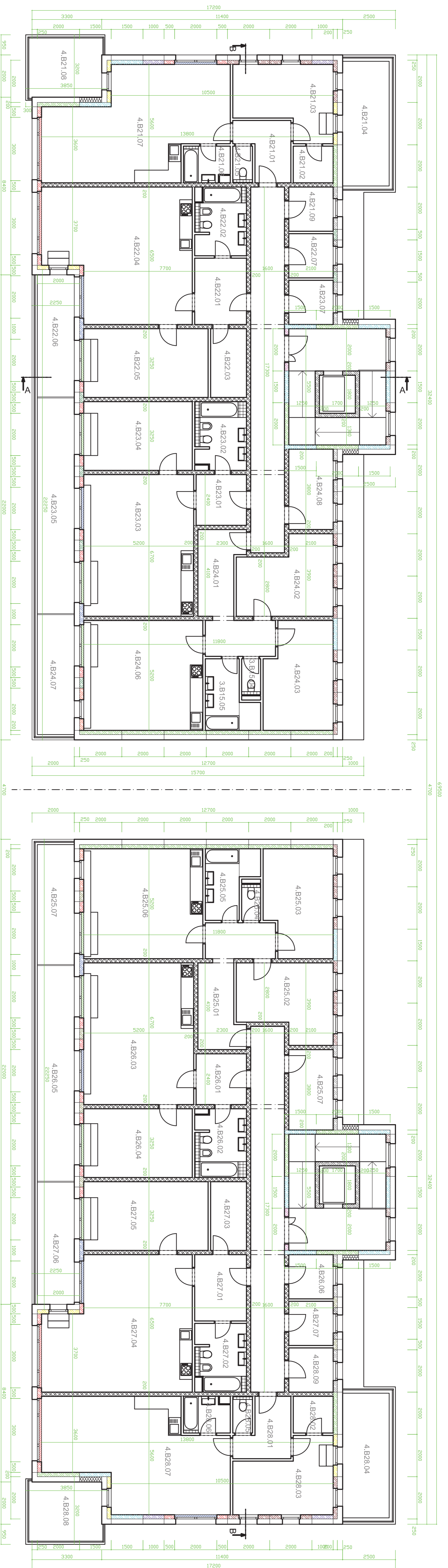
**LEGENDA MATERIÁLŮ**

ZELEZOBETONOVÉ STĚNOVÉ PANELE SENDDIČOVĚ  
 TL 450 MM, BAREVNĚ ODUSENÉ STRAŽY DLE ROZMĚRŮ  
 ZELEZOBETONOVÉ STĚNOVÉ PANELE V TL 200 MM  
 ZDIVO LIAPOR M 200 AKU; PEVNOST 12 MPa; TL 200 MM;  
 + TERPELNÁ IZOLACE TL 250 MM  
 ZDIVO LIAPOR M 200 AKU; PEVNOST 12 MPa; TL 200 MM  
 PŘÍČKOVÉ ZDIVO LIAPOR M 115 AKU; TL 115 MM

**PŮDORIS 1NP**

Projektant: JIRI KOUBEK  
 Vedoucí inženýr: doc. Ing. PAVEL ŠTĚPÁNEK, CSc.  
 DÍLČNÝ PŘÍKAZ  
 PRŮBĚH MONITORINGU STAVBY DO SYSTÉMU PŘEFABRIKOVANÝCH SENDDIČOVÝCH PANELOŮ  
 Datum: 7/1/2018  
 Číslo výkresu: 1

Fakulta stavební  
**CVUT**  
 Datum: 7/1/2018  
 Číslo výkresu: 1



4B21.00	pošta	6,17
4B21.01	spalňa	9,27
4B21.02	kuchynka	7,99
4B21.03	WC	1,62
4B21.04	terasa	12,98
4B21.05	balcón	1,42
4B21.06	obývačka	3,62
4B21.07	obývačka kuchynka	39,13
4B21.08	komora	10,81
4B21.09	komora	6,48

4B22.01	pošta	7,68
4B22.02	kuchynka	7,99
4B22.03	WC	1,62
4B22.04	obývačka kuchynka	40,78
4B22.05	terasa	19,13
4B22.06	terasa	10,11
4B22.07	komora	4,39

4B23.01	pošta	5,72
4B23.02	kuchynka	7,67
4B23.03	WC	1,53
4B23.04	terasa	16,69
4B23.05	terasa	17,85
4B23.06	obývačka	10,11
4B23.07	obývačka kuchynka	29,30
4B23.08	komora	9,93
4B23.09	komora	6,17

4B24.01	pošta	13,33
4B24.02	obývačka	14,96
4B24.03	WC	1,53
4B24.04	terasa	16,69
4B24.05	terasa	17,85
4B24.06	obývačka	6,77
4B24.07	obývačka kuchynka	29,30
4B24.08	terasa	9,93
4B24.09	komora	6,17

4B25.01	pošta	13,33
4B25.02	obývačka	14,96
4B25.03	WC	1,53
4B25.04	terasa	16,69
4B25.05	terasa	17,85
4B25.06	obývačka	6,77
4B25.07	obývačka kuchynka	29,30
4B25.08	terasa	9,93
4B25.09	komora	6,17

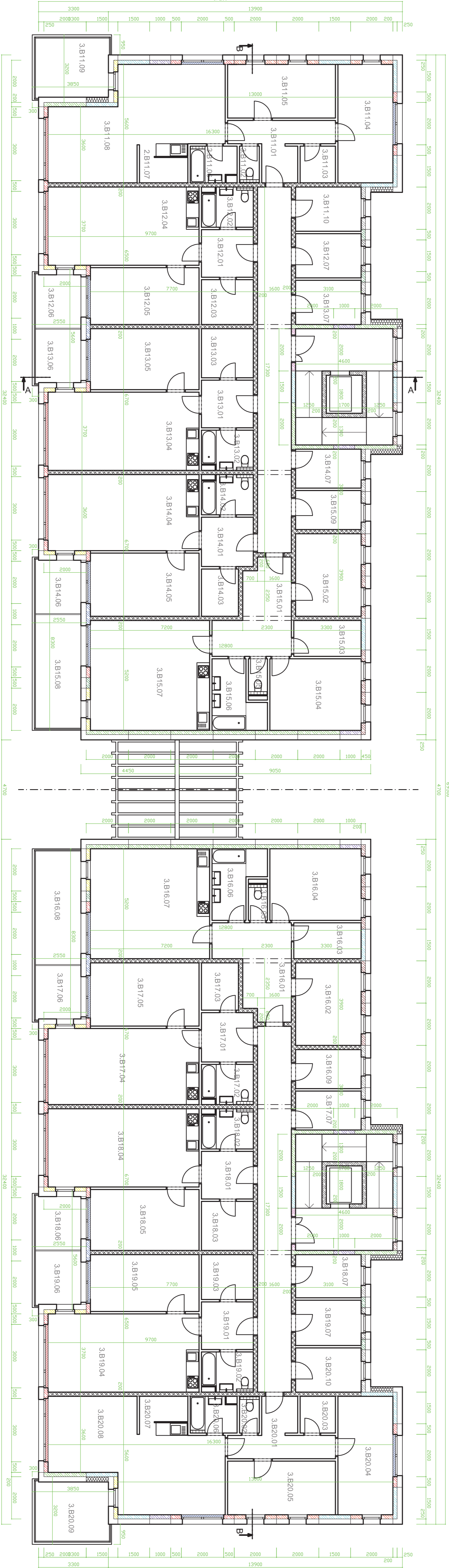
4B26.01	pošta	5,72
4B26.02	kuchynka	7,67
4B26.03	WC	1,53
4B26.04	obývačka	16,69
4B26.05	terasa	17,85
4B26.06	obývačka	4,39

4B27.01	pošta	5,72
4B27.02	kuchynka	7,68
4B27.03	WC	1,62
4B27.04	obývačka kuchynka	40,78
4B27.05	terasa	19,13
4B27.06	terasa	10,11
4B27.07	komora	4,39

4B28.01	pošta	6,17
4B28.02	spalňa	9,27
4B28.03	kuchynka	7,99
4B28.04	WC	1,62
4B28.05	terasa	12,98
4B28.06	balcón	1,42
4B28.07	obývačka	3,62
4B28.08	obývačka kuchynka	39,13
4B28.09	komora	10,81
4B28.10	komora	6,48

- LEGENDA MATERIÁLŮ**
- ██ ŽELEZOBETONOVÉ STĚNOVÉ PANELE SENDVIČOVÉ;
  - ██ TL 450 MM; BAREVNĚ ODUŠENÉ SRAFY DLE ROZMĚRŮ;
  - ██ PANELE S DODATEČNĚ LEPENOU TEPELNOU IZOLACÍ;
  - ██ BAREVNĚ ODUŠENÉ SRAFY DLE ROZMĚRŮ;
  - ██ ŽELEZOBETONOVÉ STĚNOVÉ PANELE; TL 200 MM;
  - ██ BAREVNĚ ODUŠENÉ SRAFY DLE ROZMĚRŮ;
  - ██ PÁRPEŤNÍ A PŘEKLADOVÉ PANELE V MÍSTĚ OKENNÍCH OTVORŮ; BAREVNĚ ODUŠENÉ SRAFY DLE ROZMĚRŮ
  - ██ ŽIVO LAMPOŘ M 200 AKU; PĚVNOST 12 MPa; TL 200 MM
  - ██ PŘÍČKOVÉ ŽIVO LAMPOŘ M 115 AKU; TL 115 MM

Projekční ústav	Výkonný inženýr	Stavba č. 108
JIRI KOUBEKKA	doc. Ing. PAVEL ŠTĚPÁNEK, CSc.	2018
DIPLOMOVÁ PRÁCE		
PŘEPRACOVÁNÍ MONOLITICKE STAVBY DO SYSTÉMU PŘEFABRIKOVANÝCH SENDVIČOVÝCH PANELOŮ		
Datum:	7/1/2018	Číslo výkresu:
1100		4.
PŮDORIS 3NP		



3B11.01	pošta	8,59
3B11.02	WC	1,62
3B11.03	spalňa	12,98
3B11.04	terasa	12,98
3B11.05	balcón	1,42
3B11.06	kuchynka	3,62
3B11.07	obývačka kuchynka	2,74
3B11.08	obývačka	10,81
3B11.09	komora	6,48

3B12.01	pošta	4,35
3B12.02	kuchynka	5,48
3B12.03	WC	1,62
3B12.04	obývačka	26,20
3B12.05	obývačka	13,79
3B12.06	obývačka	5,44
3B12.07	komora	6,48

3B13.01	pošta	5,31
3B13.02	kuchynka	4,35
3B13.03	WC	1,62
3B13.04	obývačka	26,20
3B13.05	obývačka	14,81
3B13.06	obývačka	5,44
3B13.07	komora	6,48

3B14.01	pošta	4,35
3B14.02	kuchynka	5,76
3B14.03	WC	1,62
3B14.04	obývačka	26,20
3B14.05	obývačka	15,33
3B14.06	obývačka	5,44
3B14.07	komora	5,70

3B15.01	pošta	12,81
3B15.02	obývačka	12,81
3B15.03	WC	1,62
3B15.04	obývačka	26,20
3B15.05	obývačka	15,33
3B15.06	obývačka	6,77
3B15.07	obývačka kuchynka	29,30
3B15.08	obývačka	5,72
3B15.09	komora	5,72

3B16.01	pošta	12,81
3B16.02	obývačka	12,81
3B16.03	WC	1,62
3B16.04	obývačka	26,20
3B16.05	obývačka	15,33
3B16.06	obývačka	6,77
3B16.07	obývačka kuchynka	29,30
3B16.08	obývačka	5,72
3B16.09	komora	5,72

3B17.01	pošta	4,45
3B17.02	kuchynka	5,76
3B17.03	WC	1,62
3B17.04	obývačka	26,20
3B17.05	obývačka	15,33
3B17.06	obývačka	5,70

3B18.01	pošta	4,45
3B18.02	kuchynka	5,76
3B18.03	WC	1,62
3B18.04	obývačka	26,20
3B18.05	obývačka	15,33
3B18.06	obývačka	5,70

3B19.01	pošta	4,45
3B19.02	kuchynka	5,76
3B19.03	WC	1,62
3B19.04	obývačka	26,20
3B19.05	obývačka	15,33
3B19.06	obývačka	5,70

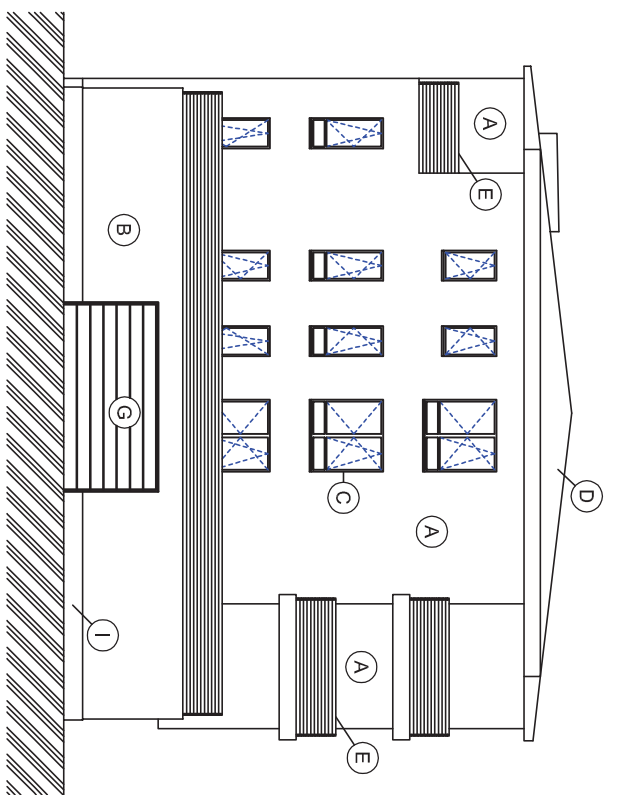
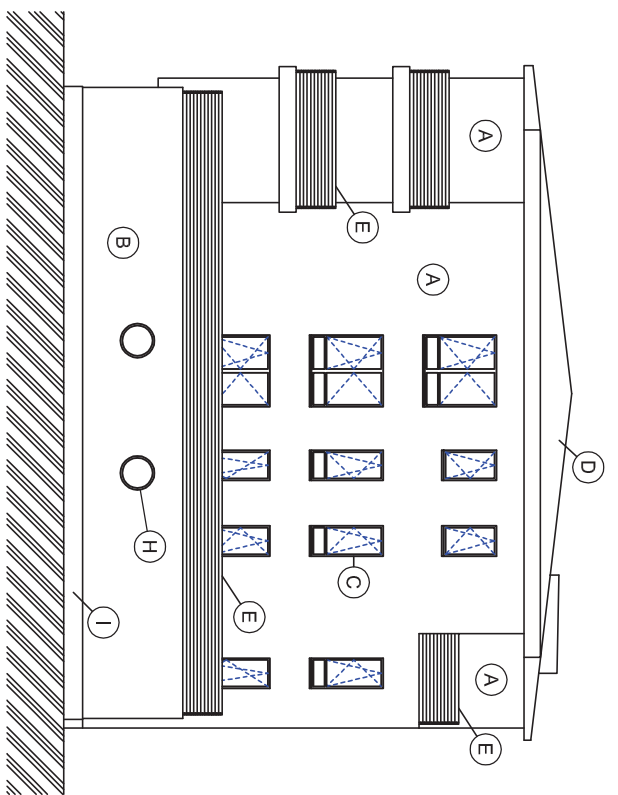
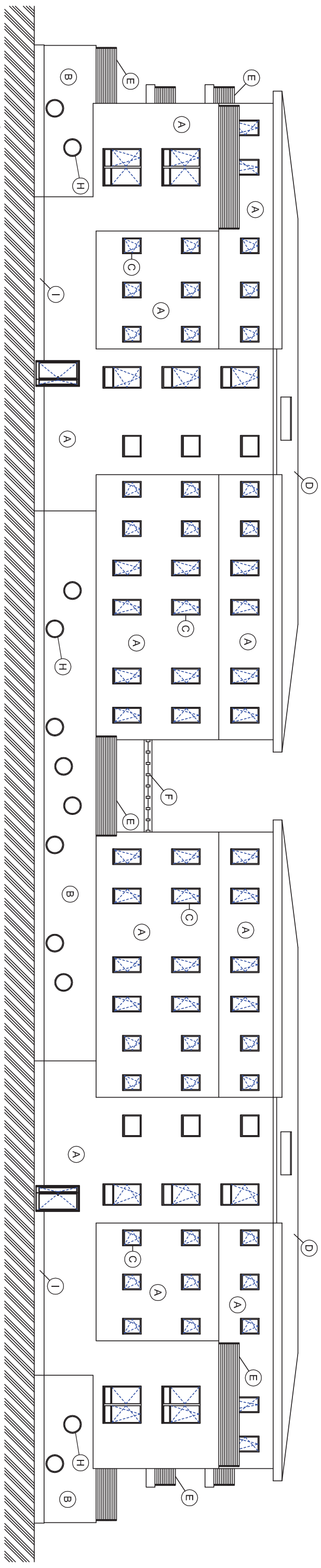
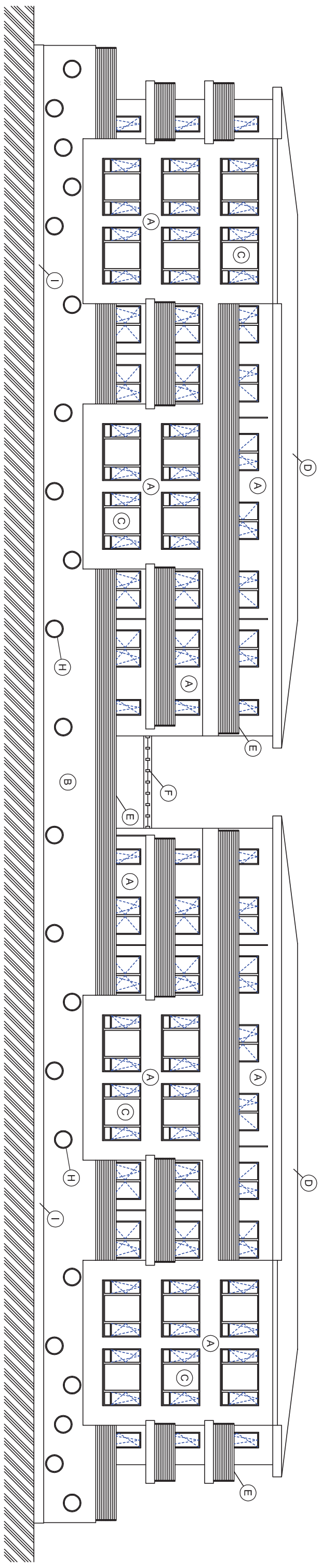
3B20.01	pošta	4,45
3B20.02	WC	1,62
3B20.03	spalňa	12,98
3B20.04	terasa	12,98
3B20.05	balcón	1,42
3B20.06	kuchynka	3,62
3B20.07	obývačka kuchynka	2,74
3B20.08	obývačka	10,81
3B20.09	komora	6,48

- LEGENDA MATERIÁLŮ**
- ██ ŽELEZOBETONOVÉ STĚNOVÉ PANELE SENDVIČOVÉ;
  - ██ TL 450 MM; BAREVNĚ ODUŠENÉ SRAFY DLE ROZMĚRŮ;
  - ██ PANELE S DODATEČNĚ LEPENOU TEPELNOU IZOLACÍ;
  - ██ BAREVNĚ ODUŠENÉ SRAFY DLE ROZMĚRŮ;
  - ██ ŽELEZOBETONOVÉ STĚNOVÉ PANELE; TL 200 MM;
  - ██ BAREVNĚ ODUŠENÉ SRAFY DLE ROZMĚRŮ;
  - ██ PÁRPEŤNÍ A PŘEKLADOVÉ PANELE V MÍSTĚ OKENNÍCH OTVORŮ; BAREVNĚ ODUŠENÉ SRAFY DLE ROZMĚRŮ
  - ██ ŽIVO LAMPOŘ M 200 AKU; PĚVNOST 12 MPa; TL 200 MM
  - ██ PŘÍČKOVÉ ŽIVO LAMPOŘ M 115 AKU; TL 115 MM

Projekční ústav	Výkonný inženýr	Stavba č. 108
JIRI KOUBEKKA	doc. Ing. PAVEL ŠTĚPÁNEK, CSc.	2018
DIPLOMOVÁ PRÁCE		
PŘEPRACOVÁNÍ MONOLITICKE STAVBY DO SYSTÉMU PŘEFABRIKOVANÝCH SENDVIČOVÝCH PANELOŮ		
Datum:	7/1/2018	Číslo výkresu:
1100		3.
PŮDORIS 3NP		







- LEGENDA HMOT**
- A PROTIPÓŽÁRNÍ OMÍTKA
  - B POHLEDOVÝ BETON
  - C VÝPLNĚ OTVORŮ, PLASTOVÁ OKNA S IZOLAČNÍM TROJSKLEM
  - D PLECHOVÁ KRYTINA SE STOJATOU DRÁŽKOU
  - E KOVOVÉ ZABRADIÍ
  - F DŘEVĚNÁ PERGOLA, NAMOŘENO
  - G ROLOVACÍ GARÁŽOVÁ VRATA
  - H OKENNÍ OTVOR BEZ ZASKLENÍ, OCHRANNÉ PLETIVO
  - I SOKLOVÁ OMÍTKA

Zpracoval:		Vedoucí diplomové práce:		Školní rok:	
JIRÍ KOUBEKKA		doc. Ing. PAVEL SVOBODA, CSc.		2018	
DIPLOMOVÁ PRÁCE					
<b>PŘEPRACOVÁNÍ MONOLITICKÉ STAVBY DO SYSTÉMU PŘEBRABROVANÝCH SENDVIČOVÝCH PANELOŮ</b>					
Datum:			Fakulta stavební		
7.1.2018			CVUT		
Měřitko:			1:200		
Číslo výkresu:			7.		
<b>POHLEDY</b>					