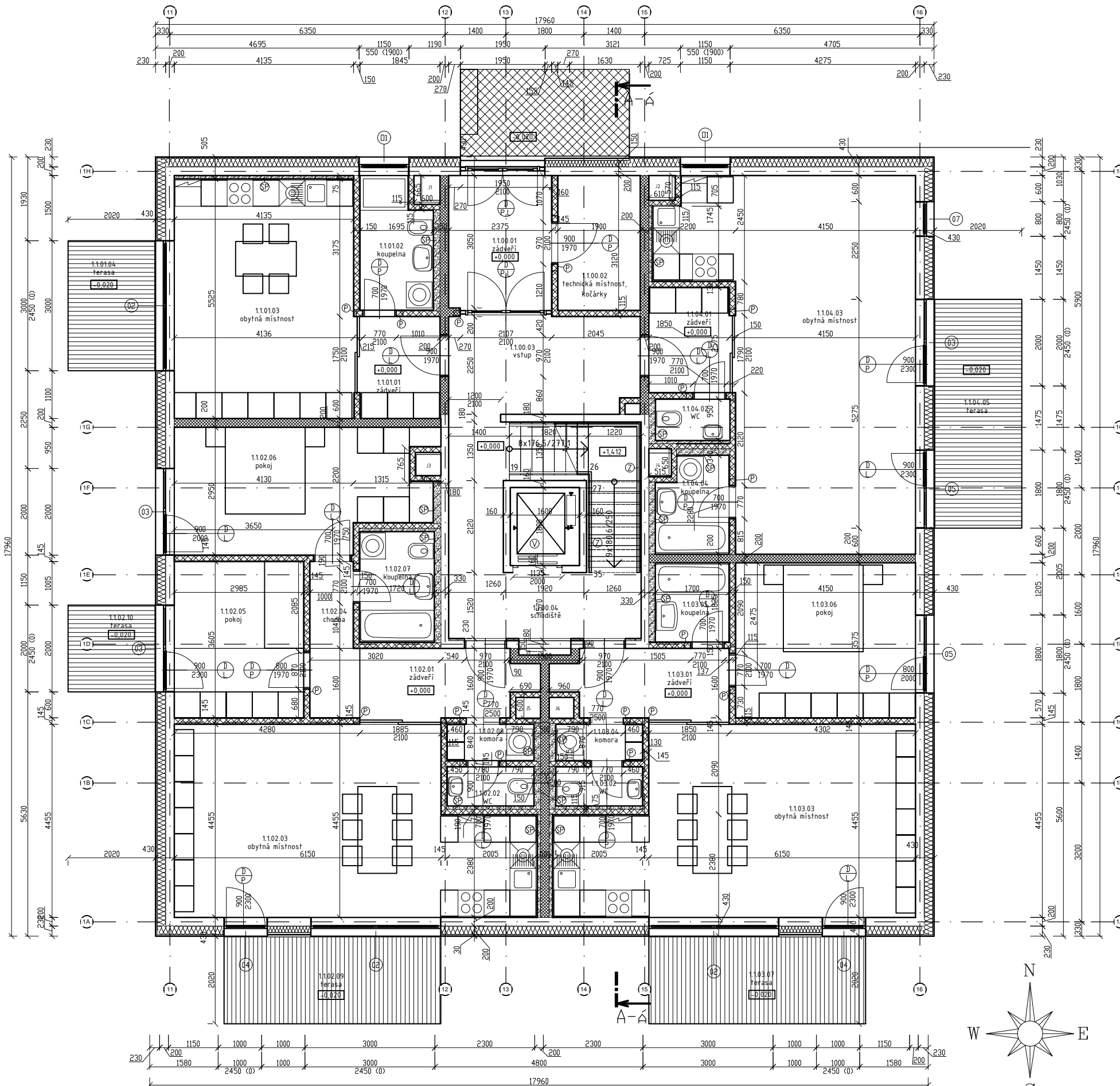


PŮDORYS 1.NP



LEGENDA MATERIÁLŮ

- ŽB MONOLITICKÁ KONSTRUKCE
- ZDÍVO Z VÁPENOPÍSKOVÝCH TVÁRNIC
- ZDÍVO KERAMICKÉ
- TEPELNÁ IZOLACE
- KERAMICKÉ PŘEKLADY
- SÁDKOKARTONOVÁ PŘEDSTĚNA
- VÝTAH
- ZÁBRADLÍ

SKLADBA VNĚJŠÍ STĚNY:

- MALBA (2x NÁTĚR)
- PENETRACNÍ NÁTĚR
- SÁDKOVÁ DMÍTKA 10 mm
- POLYMERCEMENTOVÝ SPOJOVACÍ MŮSTEK 1,5 mm
- ŽB STĚNA 200 mm
- LEPÍČÍ HMOTA PAROPROUSTNÁ NA BÁZI CEMENTU 5 mm
- TEPELNÁ IZOLACE - EPS URČENÝ PRO KONTAKTNI ZATEPLOVACÍ SYSTÉM 200 mm
- LEPÍČÍ PAROPROUSTNÁ NA BÁZI CEMENTU SE SKLOTEXTILNÍ ARMOVACÍ SÍŤOVINOU 4 mm
- ZÁKLADNÍ NÁTĚR PRO VYROVNÁNÍ NAŠAKVADSTI PODKLADU A ZAJIŠTĚNÍ PŘILNAVOSTI NÁSLEDNĚ NANAŠENÝCH VNĚJŠÍCH POVRCHOVÝCH ÚPRAV
- EXTERIÉROVÁ PRŮBARVENÁ TENKOVRSŤOVÁ JEDNOSLOŽKOVÁ FASÁDNÍ DMÍTKA SILIKÁTOVÁ 3 mm

Č.	M.	Název	Plocha [m ²]	Povrchová úprava podlahy	Povrchová úprava stěny	Povrchová úprava stropu		
00								
1	1	00	01	zádveří	7,45 m ²	keramická dlažba	malba ořezvzdorná bílá	malba ořezvzdorná bílá
1	1	00	02	technická místnost, kočárky	5,26 m ²	keramická dlažba	malba ořezvzdorná bílá	malba ořezvzdorná bílá
1	1	00	03	vstup	9,98 m ²	keramická dlažba	malba ořezvzdorná bílá	malba ořezvzdorná bílá
1	1	00	04	schodiště	18,09 m ²	keramická dlažba-schodkový a podstupnice, sokl řezaný 80mm	malba ořezvzdorná bílá	malba ořezvzdorná bílá
					40,78 m ²			
01								
1	1	01	01	zádveří	4,45 m ²	laminátová plovoucí podlaha	malba ořezvzdorná bílá	malba ořezvzdorná bílá
1	1	01	02	koupelna	4,79 m ²	keramická dlažba	keram obklad min. do výšky 2.1m, malba ořezvzdorná bílá	malba ořezvzdorná bílá
1	1	01	03	obytná místnost	23 m ²	laminátová plovoucí podlaha	malba ořezvzdorná bílá	malba ořezvzdorná bílá
1	1	01	04	terasa	6,06 m ²	betonová dlažba		
					38,3 m ²			
02								
1	1	02	01	zádveří	6,01 m ²	laminátová plovoucí podlaha	malba ořezvzdorná bílá	malba ořezvzdorná bílá
1	1	02	02	WC	1,8 m ²	keramická dlažba	keram obklad do výšky 1.2m, malba ořezvzdorná bílá	malba ořezvzdorná bílá
1	1	02	03	obytná místnost	32,73 m ²	laminátová plovoucí podlaha	malba ořezvzdorná bílá	malba ořezvzdorná bílá
1	1	02	04	chodba	3,86 m ²	laminátová plovoucí podlaha	malba ořezvzdorná bílá	malba ořezvzdorná bílá
1	1	02	05	pokoj	10,76 m ²	laminátová plovoucí podlaha	malba ořezvzdorná bílá	malba ořezvzdorná bílá
1	1	02	06	pokoj	15,88 m ²	laminátová plovoucí podlaha	malba ořezvzdorná bílá	malba ořezvzdorná bílá
1	1	02	07	koupelna	4,38 m ²	keramická dlažba	keram obklad min. do výšky 2.1m, malba ořezvzdorná bílá	malba ořezvzdorná bílá
1	1	02	08	komora	1,68 m ²	keramická dlažba, sokl 80mm	malba ořezvzdorná bílá	malba ořezvzdorná bílá
1	1	02	09	terasa	10,1 m ²	betonová dlažba		
1	1	02	10	terasa	4,04 m ²	betonová dlažba		
					91,24 m ²			
03								
1	1	03	01	zádveří	5,98 m ²	laminátová plovoucí podlaha	malba ořezvzdorná bílá	malba ořezvzdorná bílá
1	1	03	02	WC	1,8 m ²	keramická dlažba	keram obklad do výšky 1.2m, malba ořezvzdorná bílá	malba ořezvzdorná bílá
1	1	03	03	obytná místnost	32,75 m ²	laminátová plovoucí podlaha	malba ořezvzdorná bílá	malba ořezvzdorná bílá
1	1	03	04	komora	1,68 m ²	keramická dlažba, sokl 80mm	malba ořezvzdorná bílá	malba ořezvzdorná bílá
1	1	03	05	koupelna	3,11 m ²	keramická dlažba	keram obklad min. do výšky 2.1m, malba ořezvzdorná bílá	malba ořezvzdorná bílá
1	1	03	06	pokoj	14,84 m ²	laminátová plovoucí podlaha	malba ořezvzdorná bílá	malba ořezvzdorná bílá
1	1	03	07	terasa	10,1 m ²	betonová dlažba		
					70,26 m ²			
04								
1	1	04	01	zádveří	4,61 m ²	laminátová plovoucí podlaha	malba ořezvzdorná bílá	malba ořezvzdorná bílá
1	1	04	02	WC	1,63 m ²	keramická dlažba	keram obklad do výšky 1.2m, malba ořezvzdorná bílá	malba ořezvzdorná bílá
1	1	04	03	obytná místnost	40,56 m ²	laminátová plovoucí podlaha	malba ořezvzdorná bílá	malba ořezvzdorná bílá
1	1	04	04	koupelna	3,56 m ²	keramická dlažba	keram obklad min. do výšky 2.1m, malba ořezvzdorná bílá	malba ořezvzdorná bílá
1	1	04	05	terasa	10,66 m ²	betonová dlažba		
					61,02 m ²			
Celkový součet:					301,6 m ²			

Vypracoval:	Hynek Jelínek	Cvičící:	prof. Ing. Čeněk Jarský, DrSc., FEng
Semestr:	ZIMNÍ	Akademický rok:	2017/2018
Katedra:	K122 - KATEDRA TECHNOLOGIE STAVEB		
Název projektu:	STP: Pekařka - Rezidence pod Skálou - Doplněný půdorys SO 01 1.NP (přil. č.14)		
Předmět:	122DPM - Diplomová práce		

ČVUT V PRAZE
FAKULTA STAVEBNÍ

Datum:	7.1.2018
Formát:	A3
Měřítko:	1:100