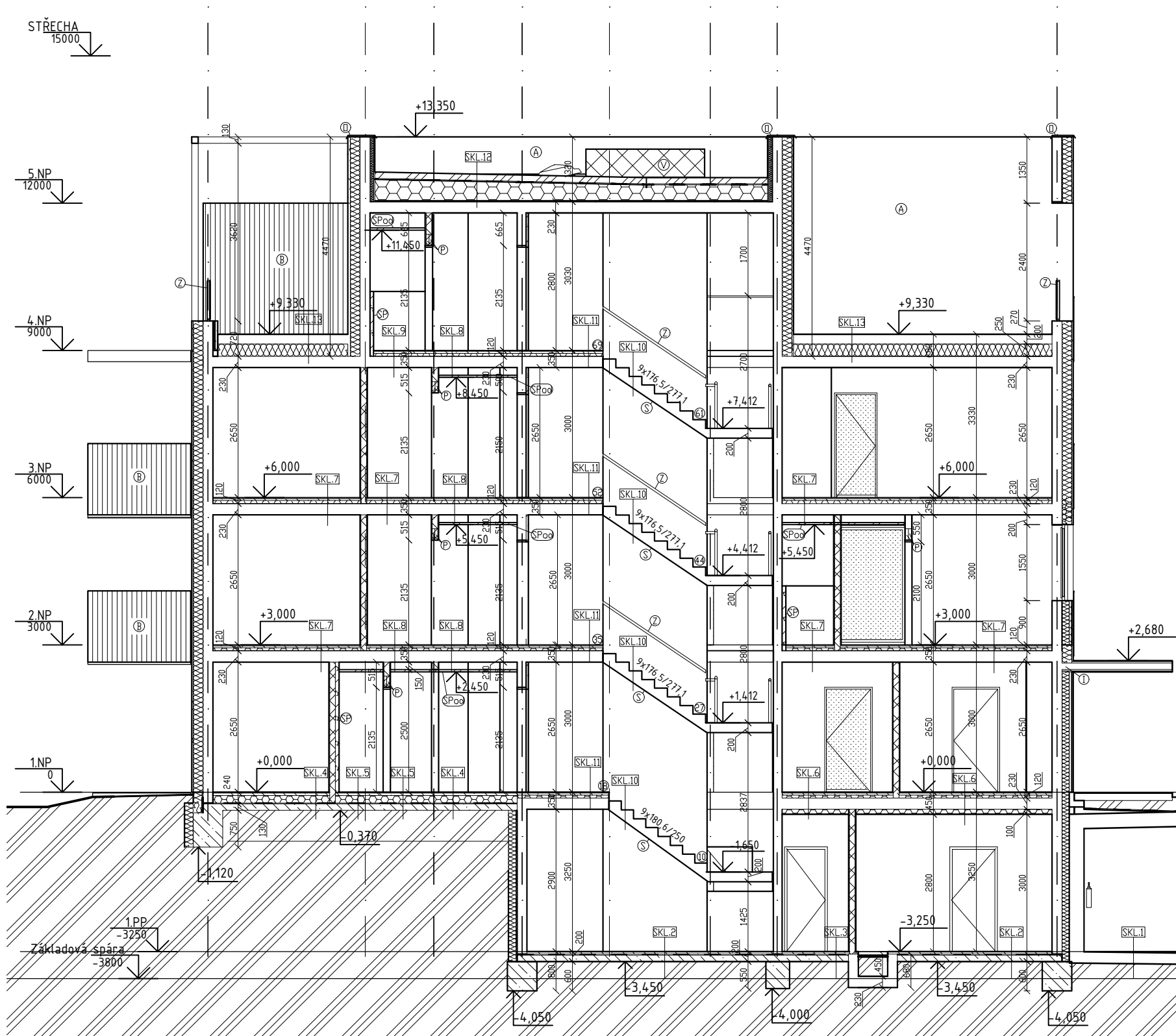


# ŘEZ A-A

1A 3B 1C 3D 3E 3F 3G 3H



## Składby konstrukcí:

1.PP (NA TERENU)- GARÁŽE KOMUNIKACE/PARKOVACÍ STĀNE

- SKL.1
- EPOKSIDOVÁ STĚRKA
  - ZB ZÁKLADOVÁ DESKA 300 mm
  - PODKLADNÍ BETON C12/15 100 mm
  - ROSTLÝ ZHUTNĚNÝ TERĚN

1.PP (NA TERENU)- KČČÁRKÁRNA/KOLÁRNA, STROJOVNY, SKLEPNĚ KÁJE

- SKL.2
- EPOKSIDOVÝ NÁTĚR
  - BETONOVÁ MAZANINA 40 mm
  - SBS MODIFIKOVANÝ ASFALTOVÝ PÁS S NOSNOU VLOŽKOU
  - Z POLYESTEROVÉ ROHOŽE 4 mm
  - SBS MODIFIKOVANÝ ASFALTOVÝ PÁS S NOSNOU VLOŽKOU
  - ZE SKLENĚNÉ TKANINY 4 mm
  - ASFALTOVÝ PENETRAČNÍ NÁTĚR
  - PODKLADNÍ BETON (VYZTUŽENÝ KARI SÍŤ) 150 mm
  - GEOTEXTILIE 2 mm
  - ŠTERKOPÍSEK 150 mm
  - ROSTLÝ ZHUTNĚNÝ TERĚN

1.NP OBÝVACÍ POKOJ, LOŽNICE, POKOJ, PŘEDSÍŇ, CHODBA, KOMORA, ŠATNA, NA TRĚNU

- SKL.4
- TŘÍVRSTVÁ DŘEVĚNÁ PODLAHA 18 mm
  - PODLÓŽKA POD LAMINÁTOVOU PODLAHU, např. MIRELON 2 mm
  - CEMENTOVÝ POTĚR + VYROVŇAVACÍ SAMONIVELAČNÍ STĚRKA 50 mm
  - SEPARAČNÍ VRSTVA - PE FÓLIE S PŘELEPENÝMI SPOJI
  - KROČEJOVÁ IZOLACE 30 mm
  - TEPELNÁ IZOLACE 120 mm
  - SBS MODIFIKOVANÝ ASFALTOVÝ PÁS S NOSNOU VLOŽKOU
  - Z POLYESTEROVÉ ROHOŽE 4 mm
  - SBS MODIFIKOVANÝ ASFALTOVÝ PÁS S NOSNOU VLOŽKOU
  - ZE SKLENĚNÉ TKANINY 4 mm
  - ASFALTOVÝ PENETRAČNÍ NÁTĚR
  - PODKLADNÍ BETON (VYZTUŽENÝ KARI SÍŤ) 150 mm
  - GEOTEXTILIE 2 mm
  - ŠTERKOPÍSEK 150 mm
  - ROSTLÝ ZHUTNĚNÝ TERĚN

1.NP VSTUP, TECHNICKÁ MÍSTNOST

- SKL.6
- KERAMICKÁ DLAŽBA 10 mm
  - FLEXIBILNÍ LEPIČÍ TMEL 4 mm
  - 2 x HYDROIZOLAČNÍ STĚRKA 1 mm
  - ANHYDRIT 40 mm
  - SEPARAČNÍ VRSTVA - PE FÓLIE S PŘELEPENÝMI SPOJI
  - KROČEJOVÁ IZOLACE 25 mm
  - TEPELNÁ IZOLACE 40 mm
  - ZB STROPNÍ DESKA 230 mm
  - MINERÁLNÍ TEPELNÁ IZOLACE NAD PODHLED 100 mm
  - SDK ZÁVEŠENÝ PODHLED, VČETNĚ SYSTÉMOVÝCH NOSNÝCH ROŠTŮ A ZÁVĚSŮ 12,5 mm
  - MALBA (2x NÁTĚR)

OBÝVACÍ POKOJ, LOŽNICE, POKOJ, PŘEDSÍŇ, CHODBA, KOMORA, ŠATNA

- SKL.8
- TŘÍVRSTVÁ DŘEVĚNÁ PODLAHA 18 mm
  - PODLÓŽKA POD LAMINÁTOVOU PODLAHU, např. MIRELON 2 mm
  - ANHYDRIT 40 mm
  - SEPARAČNÍ VRSTVA - PE FÓLIE S PŘELEPENÝMI SPOJI
  - KROČEJOVÁ IZOLACE 30 mm
  - TEPELNÁ IZOLACE 30 mm
  - ZB STROPNÍ DESKA 230 mm
  - SDK ZÁVEŠENÝ PODHLED, VČETNĚ SYSTÉMOVÝCH NOSNÝCH ROŠTŮ A ZÁVĚSŮ 12,5 mm
  - MALBA (2x NÁTĚR)

SCHODIŠTĚ

- SKL.10
- KERAMICKÁ DLAŽBA 10 mm
  - FLEXIBILNÍ LEPIČÍ TMEL 4 mm
  - PENETRAČE
  - PREFABRIKOVANÉ SCHODIŠTĚ
  - POLYMERCEMENTOVÝ SPOJOVACÍ MŮSTEK 1,5 mm
  - SÁDROVÁ DMÍTKA 10 mm
  - PENETRAČNÍ NÁTĚR
  - MALBA (2x NÁTĚR)

## LEGENDA MATERIÁLŮ

- ZB MONOLITICKÁ KONSTRUKCE
- ZDIVO Z VÁPENOPÍSKOVÝCH TVÁRNIC
- ZDIVO KERAMICKÉ
- TEPELNÁ IZOLACE
- Ⓟ KERAMICKÉ PŘEKLADY
- Ⓢ SÁDRKARTONOVÁ PŘEDSTĚNA
- ⓈⓅ SÁDRKARTONOVÝ PODHLED
- Ⓢ VÝTAH
- Ⓢ ZABRADLÍ
- Ⓢ FASÁDA - PROBARVENÁ DMÍTKA (BILÁ BARVA)
- Ⓢ FASÁDA - DŘEVĚNÝ OBKLAD
- Ⓢ DPLECHOVANÉ ATIKY
- Ⓢ PREFABRIKOVANÉ SCHODIŠTĚ
- Ⓢ NÁPOJENÉ NA DESKU PRVEK IZOLACE KROČEJOVÉHO HLUKU
- Ⓢ (ELASTICKÉ ULOŽENÍ PREFAB. SCHODIŠŤOVÝCH RAMEN)
- Ⓢ TEPELNÝ MOST ŘEŠENÝ POMOCÍ ISO NOSNIKU

1.PP (NA TERENU)- OKLID

- SKL.3
- KERAMICKÁ DLAŽBA 9 mm
  - FLEXIBILNÍ LEPIČÍ TMEL 4 mm
  - 2 x HYDROIZOLAČNÍ STĚRKA 2 mm
  - VYROVŇAVACÍ STĚRKA DLE POTŘEBY
  - BETONOVÁ MAZANINA 40 mm
  - SBS MODIFIKOVANÝ ASFALTOVÝ PÁS S NOSNOU VLOŽKOU
  - Z POLYESTEROVÉ ROHOŽE 4 mm
  - SBS MODIFIKOVANÝ ASFALTOVÝ PÁS S NOSNOU VLOŽKOU
  - ZE SKLENĚNÉ TKANINY 4 mm
  - ASFALTOVÝ PENETRAČNÍ NÁTĚR
  - PODKLADNÍ BETON (VYZTUŽENÝ KARI SÍŤ) 150 mm
  - GEOTEXTILIE 2 mm
  - ŠTERKOPÍSEK 150 mm
  - ROSTLÝ ZHUTNĚNÝ TERĚN

1.NP KOUPELNA, SCHODIŠTĚ, PŘEDSÍŇ, CHODBA, KOMORA, ŠATNA, NA TRĚNU

- SKL.5
- KERAMICKÁ DLAŽBA 10 mm
  - FLEXIBILNÍ LEPIČÍ TMEL 4 mm
  - 2 x HYDROIZOLAČNÍ STĚRKA 1 mm
  - CEMENTOVÝ POTĚR + VYROVŇAVACÍ SAMONIVELAČNÍ STĚRKA 50 mm
  - SEPARAČNÍ VRSTVA - PE FÓLIE S PŘELEPENÝMI SPOJI
  - KROČEJOVÁ IZOLACE 30 mm
  - TEPELNÁ IZOLACE 120 mm
  - SBS MODIFIKOVANÝ ASFALTOVÝ PÁS S NOSNOU VLOŽKOU
  - Z POLYESTEROVÉ ROHOŽE 4 mm
  - SBS MODIFIKOVANÝ ASFALTOVÝ PÁS S NOSNOU VLOŽKOU
  - ZE SKLENĚNÉ TKANINY 4 mm
  - ASFALTOVÝ PENETRAČNÍ NÁTĚR
  - PODKLADNÍ BETON (VYZTUŽENÝ KARI SÍŤ) 150 mm
  - GEOTEXTILIE 2 mm
  - ŠTERKOPÍSEK 150 mm
  - ROSTLÝ ZHUTNĚNÝ TERĚN

OBÝVACÍ POKOJ, LOŽNICE, POKOJ, PŘEDSÍŇ, CHODBA, KOMORA, ŠATNA

- SKL.7
- TŘÍVRSTVÁ DŘEVĚNÁ PODLAHA 18 mm
  - PODLÓŽKA POD LAMINÁTOVOU PODLAHU, např. MIRELON 2 mm
  - ANHYDRIT 40 mm
  - SEPARAČNÍ VRSTVA - PE FÓLIE S PŘELEPENÝMI SPOJI
  - KROČEJOVÁ IZOLACE 30 mm
  - TEPELNÁ IZOLACE 30 mm
  - ZB STROPNÍ DESKA 230 mm
  - POLYMERCEMENTOVÝ SPOJOVACÍ MŮSTEK 1,5 mm
  - SÁDROVÁ DMÍTKA 10 mm
  - PENETRAČNÍ NÁTĚR
  - MALBA (2x NÁTĚR)

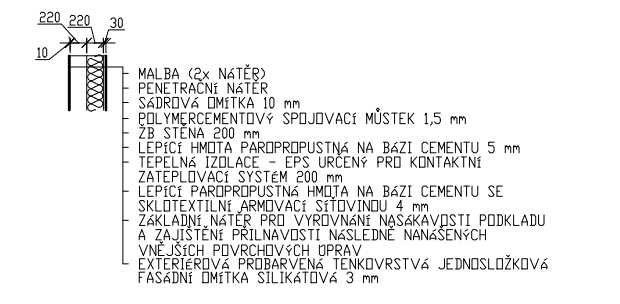
KOUPELNA, CHODBA

- SKL.9
- KERAMICKÁ DLAŽBA 10 mm
  - FLEXIBILNÍ LEPIČÍ TMEL 4 mm
  - 2 x HYDROIZOLAČNÍ STĚRKA 1 mm
  - ANHYDRIT 40 mm
  - SEPARAČNÍ VRSTVA - PE FÓLIE S PŘELEPENÝMI SPOJI
  - KROČEJOVÁ IZOLACE 25 mm
  - TEPELNÁ IZOLACE 40 mm
  - ZB STROPNÍ DESKA 230 mm
  - POLYMERCEMENTOVÝ SPOJOVACÍ MŮSTEK 1,5 mm
  - SÁDROVÁ DMÍTKA 10 mm
  - PENETRAČNÍ NÁTĚR
  - MALBA (2x NÁTĚR)

CHODBA

- SKL.11
- KERAMICKÁ DLAŽBA 10 mm
  - FLEXIBILNÍ LEPIČÍ TMEL 4 mm
  - PENETRAČE
  - ANHYDRIT 40 mm
  - SEPARAČNÍ VRSTVA - PE FÓLIE S PŘELEPENÝMI SPOJI
  - KROČEJOVÁ IZOLACE 25 mm
  - TEPELNÁ IZOLACE 40 mm
  - ZB STROPNÍ DESKA 230 mm
  - POLYMERCEMENTOVÝ SPOJOVACÍ MŮSTEK 1,5 mm
  - SÁDROVÁ DMÍTKA 10 mm
  - PENETRAČNÍ NÁTĚR
  - MALBA (2x NÁTĚR)

## SKLADBA VNĚJŠÍ STĚNY:

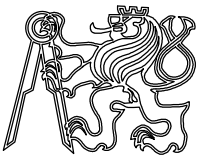


VEGETAČNÍ STŘECHA - EXTENZIVNÍ

- SKL.12
- SPECIÁLNÍ TRÁVNÍKOVÝ VEGETAČNÍ SUBSTRÁT, min h=165mm
  - FILTRÁČNÍ GEOTEXTILIE 2 mm
  - DRENAŽNÍ A HYDROKUMULAČNÍ VRSTVA - NĚPŮVÁ FÓLIE 20 mm
  - SEPARAČNÍ VRSTVA - GEOTEXTILIE 3 mm
  - HYDROIZOLAČNÍ VRSTVA ODOLNÁ PROTI PRORŮSTÁNÍ KÖRNKŮ - SBS MODIFIKOVANÝ ASFALTOVÝ PÁS S NOSNOU VLOŽKOU Z POLYESTEROVÉ ROHOŽE 53 mm
  - HYDROIZOLAČNÍ VRSTVA - SAMOLEPIČÍ SBS MODIFIKOVANÝ ASFALTOVÝ PÁS S NOSNOU VLOŽKOU ZE SKLENĚNÉ TKANINY 3 mm
  - TEPELNÁ IZOLACE ZE STABILIZOVANÉHO EXPANDOVANÉHO POLYSTYRENU 330 mm (průměrná h, min 270 mm)
  - PAROZÁBRANA - SBS MODIFIKOVANÝ ASFALTOVÝ PÁS S NOSNOU VLOŽKOU Z AL FÓLIE 4 mm
  - ASFALTOVÝ PENETRAČNÍ EMULZE
  - ZB STROP 230 mm
  - POLYMERCEMENTOVÝ SPOJOVACÍ MŮSTEK 1,5 mm
  - SÁDROVÁ DMÍTKA 10 mm
  - PENETRAČNÍ NÁTĚR
  - MALBA (2x NÁTĚR)

PLOCHÁ STŘECHA - TERASA

- SKL.13
- SYSTÉMOVÁ DŘEVĚNÁ PODLAHA NA REKTIFIKAČNÍCH PODLÓŽKÁCH 25 mm
  - ČTYŘVERC Z HLAVNÍ HYDROIZOLAČNÍ VRSTVY POD REKTIFIKAČNÍ TERČE 4,5 mm
  - HYDROIZOLAČNÍ VRSTVA - SBS MODIFIKOVANÝ ASFALTOVÝ PÁS S NOSNOU VLOŽKOU Z POLYESTEROVÉ ROHOŽE V PŮDĚLNĚM SMĚRU VYZTUŽENÁ SKLENĚNÝMI VLÁKNY 4,5 mm
  - HYDROIZOLAČNÍ VRSTVA - SAMOLEPIČÍ SBS MODIFIKOVANÝ ASFALTOVÝ PÁS S NOSNOU VLOŽKOU ZE SKLENĚNÉ TKANINY 3 mm
  - TEPELNÁ IZOLACE EPS 150S tl. 150 mm
  - PAROZÁBRANA - SBS MODIFIKOVANÝ ASFALTOVÝ PÁS S NOSNOU VLOŽKOU ZE SKLENĚNÉ TKANINY 4 mm
  - ASFALTOVÝ PENETRAČNÍ EMULZE
  - ZB STROP 230 mm
  - POLYMERCEMENTOVÝ SPOJOVACÍ MŮSTEK 1,5 mm
  - SÁDROVÁ DMÍTKA 10 mm
  - PENETRAČNÍ NÁTĚR
  - MALBA (2x NÁTĚR)

Vypracoval:	Čvičil:	
Hynek Jelínek	prof. Ing. Čeněk Jarský, DrSc., FEng	
Semestr:	ZIMNÍ	Akademický rok: 2017/2018
Katedra:	<b>K122 - KATEDRA TECHNOLOGIE STAVEB</b>	
Název projektu:	STP: Pekařka - Residence pod Skálou - Doplněný řez A-A SO 01 (příloha č.15)	
Předmět:	<b>122DPM - Diplomová práce</b>	
Datum:	7.1.2018	
Formát:	A3	
Měřítko:	1:50	