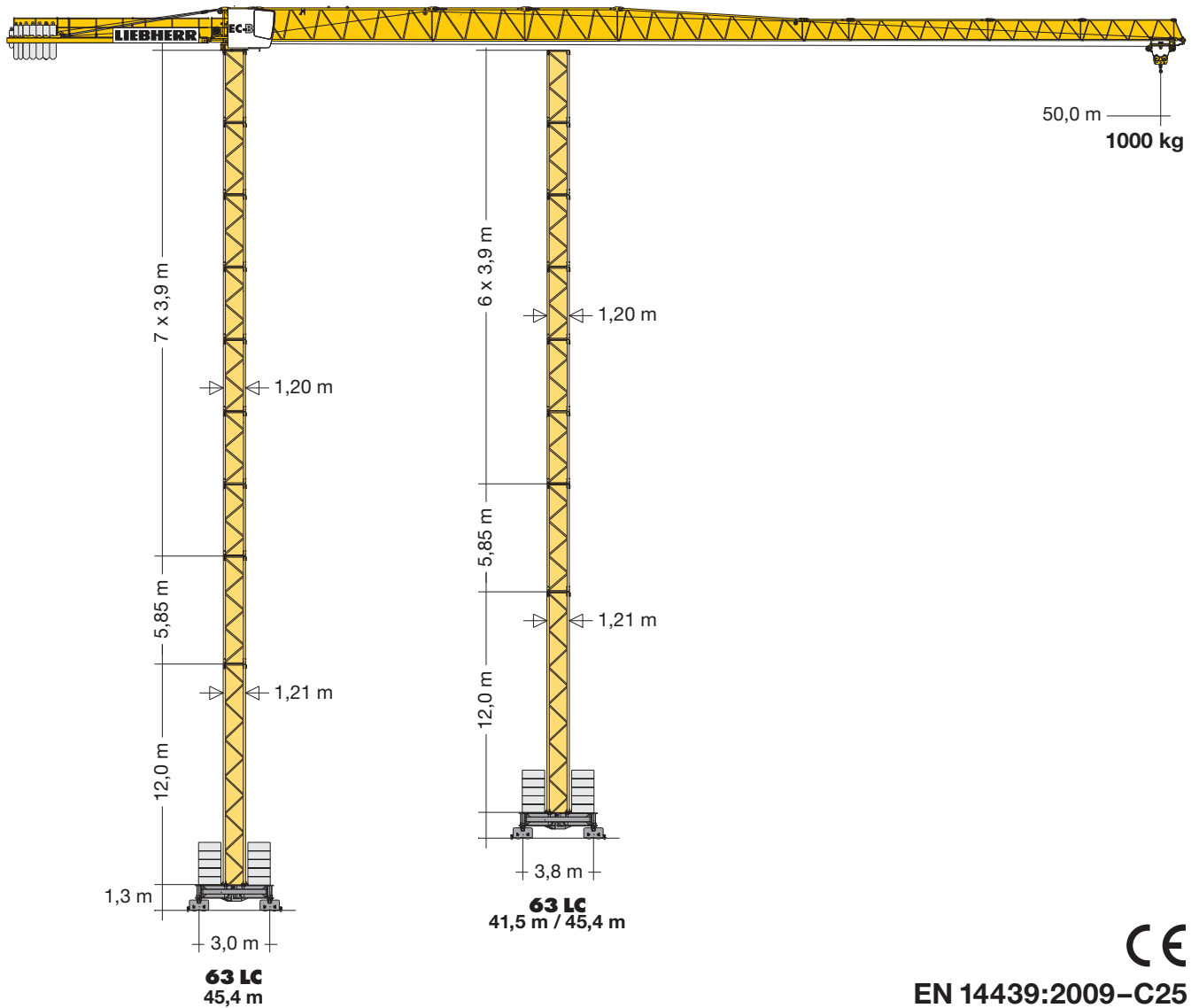


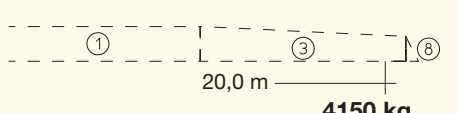
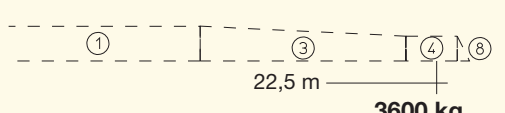
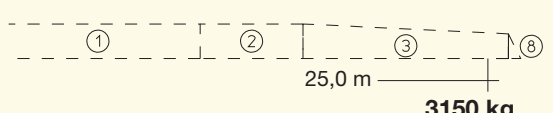
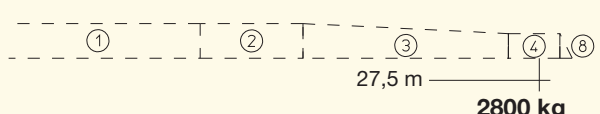
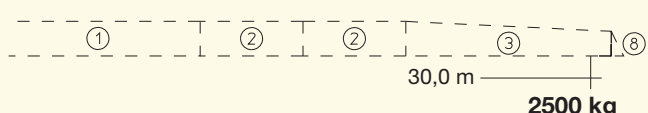
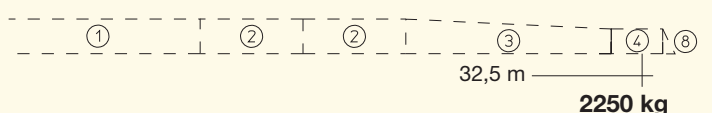
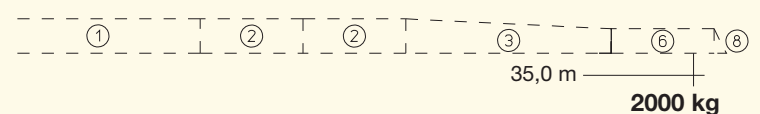
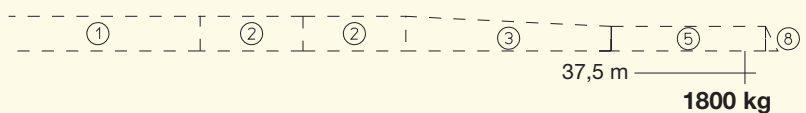
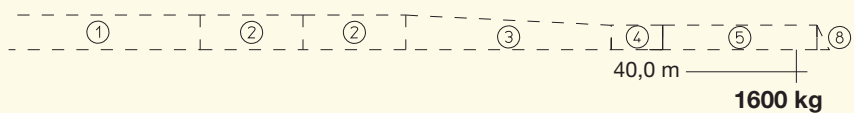
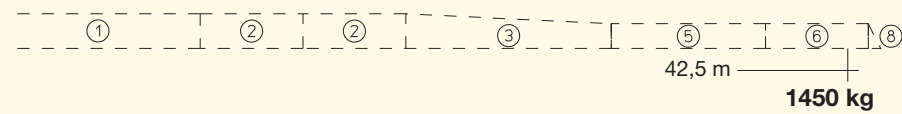
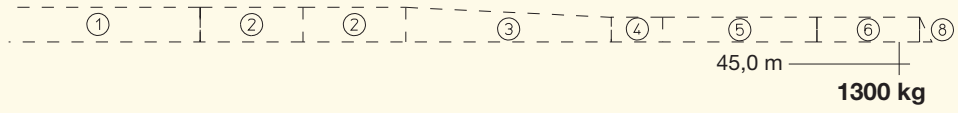
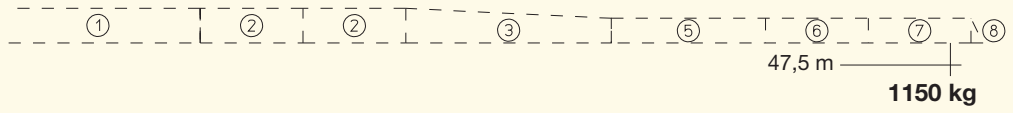
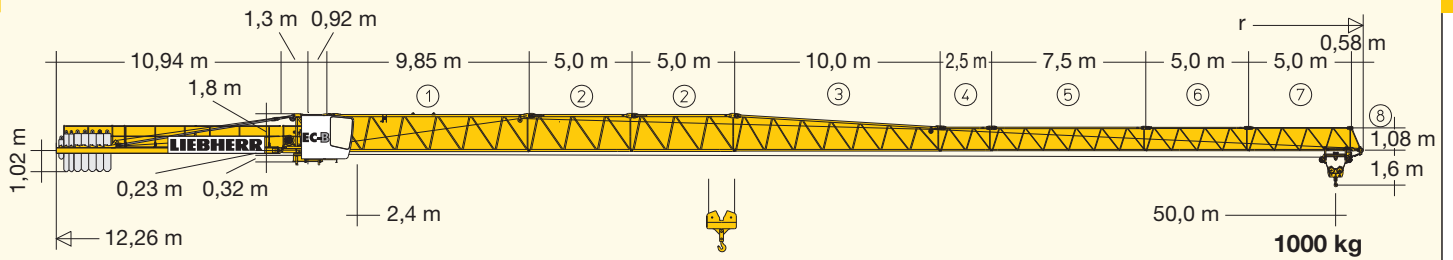
# Turmdrehkran

Tower Crane / Grue à tour / Gru a torre / Grúa torre  
Guindaste de torre / Башенный поворотный кран

## 71 EC-B 5 FR.tronic®



# LIEBHERR

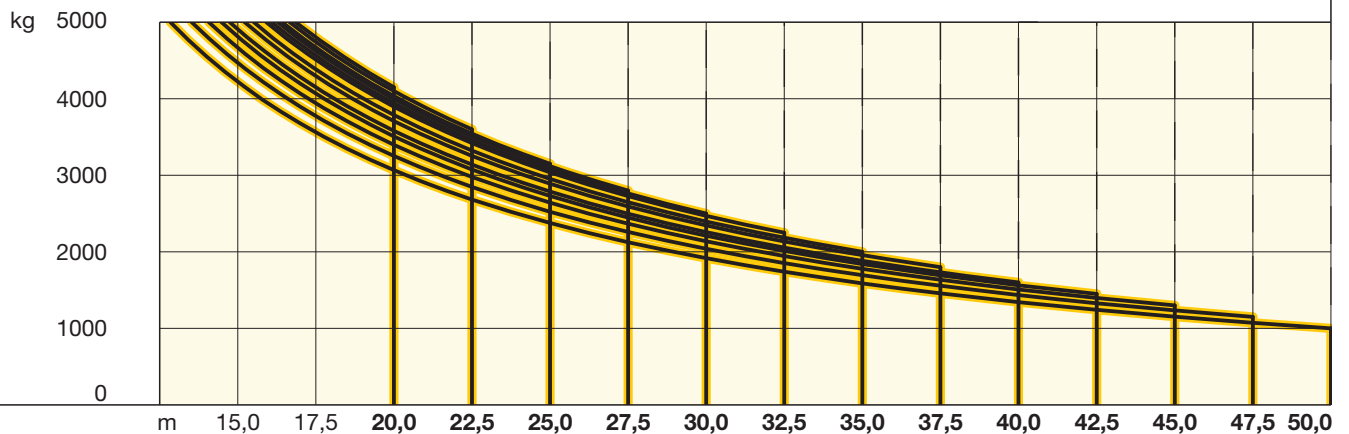


# Ausladung und Tragfähigkeit

Radius and capacity / Portée et charge / Sbraccio e portata  
Alcances y cargas / Alcance e capacidade de carga / Вылет и грузоподъемность

## 71 EC-B 5 FR.tronic®

m	r	m/kg	m/kg														
			15,0	17,5	20,0	22,5	25,0	27,5	30,0	32,5	35,0	37,5	40,0	42,5	45,0	47,5	50,0
50,0	(r=51,5)	2,4-12,8 5000	4220	3560	3070	2680	2380	2130	1920	1740	1590	1460	1340	1240	1150	1070	<b>1000</b>
47,5	(r=49,0)	2,4-13,5 5000	4470	3770	3250	2850	2520	2260	2040	1850	1700	1560	1440	1330	1240	<b>1150</b>	
45,0	(r=46,5)	2,4-14,1 5000	4670	3940	3400	2980	2640	2370	2140	1950	1780	1640	1510	1400	<b>1300</b>		
42,5	(r=44,0)	2,4-14,5 5000	4810	4070	3510	3080	2730	2450	2210	2010	1840	1690	1560	<b>1450</b>			
40,0	(r=41,5)	2,4-14,7 5000	4910	4150	3580	3140	2790	2500	2260	2060	1880	1730	<b>1600</b>				
37,5	(r=39,0)	2,4-15,2 5000	5000	4300	3710	3250	2890	2590	2350	2140	1960	<b>1800</b>					
35,0	(r=36,5)	2,4-15,5 5000	5000	4390	3790	3320	2950	2650	2400	2180	<b>2000</b>						
32,5	(r=34,0)	2,4-15,9 5000	5000	4510	3900	3420	3040	2730	2470	<b>2250</b>							
30,0	(r=31,5)	2,4-16,1 5000	5000	4560	3940	3460	3080	2760	<b>2500</b>								
27,5	(r=29,0)	2,4-16,3 5000	5000	4620	4000	3510	3120	<b>2800</b>									
25,0	(r=26,5)	2,4-16,4 5000	5000	4670	4040	3540	<b>3150</b>										
22,5	(r=24,0)	2,4-16,7 5000	5000	4740	4100	<b>3600</b>											
20,0	(r=21,5)	2,4-16,9 5000	5000	4800	<b>4150</b>												



3,9m + 5,85m		5,85m	11,7m	<b>63 LC</b>																										
3,9m	5,85m	5,85m	11,7m	C 25																										
9	8+1	6	3	37,7	-	-	37,9	-	-	38,0	-	-	37,3	-	-	36,2	-	-												
				35,8	-	-	36,0	-	-	36,1	-	-	35,4	-	-	34,2	-	-												
	7+1			33,8	45,4	45,4 <sup>1)</sup>	34,0	45,6	45,6 <sup>1)</sup>	34,1	45,7	45,7 <sup>1)</sup>	33,4	45,0	45,0 <sup>1)</sup>	32,3	44,2													
8				31,9	43,5	43,5 <sup>1)</sup>	32,1	43,7	43,7	32,2	43,8	43,8	31,5	43,1	43,1	30,3	42,2													
	6+1	5		29,9	41,5	41,5	30,1	41,7	41,7	30,2	41,8	41,8	29,5	41,1	41,1	28,4	40,3													
7				28,0	39,6	39,6	28,2	39,8	39,8	28,3	39,9	39,9	27,6	39,2	39,2	26,4	38,3													
	5+1			26,0	37,6	37,6	26,2	37,8	37,8	26,3	37,9	37,9	25,6	37,2	37,2	24,5	36,4													
6				24,1	35,7	35,7	24,3	35,9	35,9	24,4	36,0	36,0	23,7	35,3	35,3	22,5	34,4													
	4+1	4	2	22,1	33,7	33,7	22,3	33,9	33,9	22,4	34,0	34,0	21,7	33,3	33,3	20,6	32,5													
5				20,2	31,8	31,8	20,4	32,0	32,0	20,5	32,1	32,1	19,8	31,4	31,4	18,6	30,5													
	3+1	3		18,2	29,8	29,8	18,4	30,0	30,0	18,5	30,1	30,1	17,8	29,4	29,4	16,7	28,6													
4				16,3	27,9	27,9	16,5	28,1	28,1	16,6	28,2	28,2	15,9	27,5	27,5	14,7	26,6													
	2+1			14,3	25,9	25,9	14,5	26,4	26,4	14,6	26,5	26,5	13,9	25,8	25,8	12,8	24,7													
3				12,4	24,0	24,0	12,6	24,2	24,2	12,7	24,3	24,3	12,0	23,6	23,6	10,8	22,7													
	1+1	2	1	10,4	22,0	22,0	10,6	22,2	22,2	10,7	22,3	22,3	10,0	21,6	21,6	8,9	20,8													
2				8,5	20,1	20,1	8,7	20,3	20,3	8,8	20,4	20,4	8,1	19,7	19,7	6,9	18,9													
	0+1	1		6,5	18,1	18,1	6,8	18,3	18,3	6,9	18,4	18,4	6,2	17,7	17,7	5,0	16,9													
1				4,6	16,2	16,2	4,8	16,5	16,5	4,9	16,6	16,6	4,2	15,9	15,9	3,0	14,9													
0	0			-	12,3	12,3	-	12,5	12,5	-	12,6	12,6	-	11,9	11,9	-	11,0													
				m a) b)		m a) b)		m a) b)		m a) b)		m a) b)		m a) b)		m a) b)		m a) b)												

<sup>1)</sup> = Ohne Kabine / Without cabin / Sans cabine / Senza cabina / Sin cabina / Sem cabine / Без кабины

**Weitere Hubhöhen sowie Klettern auf Anfrage.** / Further hoist heights and climbing on request. / Hauteurs sous crochet plus élevées et hissage sur demande. / Altre altezze di sollevamento come pure telescopaggio, su richiesta. / Para alturas bajo gancho superiores y trepado, consultar. / Outras alturas de elevação e ascensionamento, mediante consulta. / Другие высоты подъема и наращивание крана – по запросу.

## Antriebe FR.tronic®

Driving units / Mécanismes d'entraînement  
 Meccanismi / Mecanismos / Mecanismos / Приводы

	0 ↔ 0,8 sl./min tr./min	5,0 kW FU
	0 ↔ 63,0 m/min	3,0 kW FU
	25,0 m/min 25,0 m/min	2 x 3,0 kW FU 2 x 4,0 kW
	<b>kVA</b>	24,0 kW FU 31,0

↔ **stufenlos** / stepless / régl. continu  
 régl. progressive / sin escalones / sem degraus  
 бесступенчатый kg m/min

---

24,0 kW FU  
WIW 230 MZ 424

**5 Lagen**  
 Layers  
 Couches  
 Avvolgimenti  
 Camadas  
 Capas  
 Слоёв

132,0 m

max. 260,0 m<sup>2)</sup>

<b>1</b>	5000	0 ↔	25
	200	0 ↔	149

---

kg

5000  
4000  
3000  
2000  
1000  
0

0 20 40 60 80 100 120 140 160 m/min

**1** **Geschwindigkeit** / Speed  
 Vitesse / Velocità / Velocidad  
 Velocidade / Скорость

<sup>2)</sup> **Weitere Hublastdaten: siehe Betriebsanleitung.** / Further hoist load data: see instruction manual. / Autres données de la charge de levage: voir manuel d'instruction. / Altri dati sui carichi sollevati: consultare il manuale d'istruzione. / Alturas bajo gancho superiores según manual. / Outras tabelas de carga: consultar manual de instruções. / Другие данные по весу поднимаемых грузов: см. инструкцию по эксплуатации.

Montagegewichte: siehe Betriebsanleitung. / Erection weights: see instruction manual. / Poids de montage: voir manuel de service. / Pesi di montaggio: vedere manuale d'uso. / Peso para el montaje: según manual. / Pesos de montagem: vejäm-se as instruções p. uso. / Масса монтируемых частей: см. инструкцию по эксплуатации.

<b>Kranoberteil</b>		Upper part of crane / Partie supérieure de grue / Parte superiore della gru Parte superior grúa / Parte superior do guindaste / Верхняя часть крана	L (m)	B (m)	H (m)	kg <sup>3)</sup>			
Pos. Rep. Voce Pos. Ref. Pos.	Anz. Qty. Qta. Cant. Cant. Кол-во	<b>Drehbühne kpl.</b> / Slewing platform cpl. / Ensemble mât cabine cpl. / Piattaforma girevole compl. / Plataforma giratória compl. / Conjunto plataforma de giro Поворотная платформа в сб.			2,43	2,74	2,52	4100	
1	1								
2	1	<b>Drehbühne</b> / Slewing platform / Ensemble mât-cabine / Piattaforma girevole / Conjunto plataforma de giro / Plataforma giratória Поворотная платформа			2,43	1,99	2,52	3850	
3	1	<b>Podeste</b> / Plates-formes / Pedana / Plataformas / Plataformas Площадки			2,07 2,07 2,13	0,59 1,04 0,60	1,31 1,31 1,33	110 120 140	
4	1	<b>Kabine</b> / Cabin / Cabine Cabina / Cabina / Cabina Кабина			1,35	2,38	2,28	810	
5	1	<b>Gegenausleger</b> / Counter-jib / Contre-flèche Controfreccia / Contrapluma / Contra-lança Консоль противовеса			11,02	1,39	0,66	2090	
6	1	<b>Podeste Gegenausleger</b> / Counter-jib platforms Plates-formes de contre-flèche / Ballatoi controfreccia Plataforma contrapluma / Plataforma contra-lança Площадки консоли противовеса			3,00	0,75	1,32	140	
7	1	<b>Ausleger-Anlenkstück</b> / Jib heel section / Pied de flèche Sezione articolata braccio / Pluma tramo primero / Base articulada de lança / Корневая секция стрелы			10,05	1,23	1,95	① 1750	
8	1	<b>Ausleger-Zwischenstück</b> / Intermediate jib section Élément intermédiaire de flèche / Sezione intermedia braccio / Tramo intermedio pluma / Peça suplementar da lança / Промежуточная секция стрелы			5,22 2,69 7,68 5,17 5,17	1,10 1,10 1,10 1,10 1,10	1,89 1,25 1,24 1,23 1,23	② 530 ④ 160 ⑤ 380 ⑥ 200 ⑦ 170	
9	1	<b>Ausleger-Zwischenstück</b> / Intermediate jib section Élément intermédiaire de flèche / Sezione intermedia braccio / Tramo intermedio pluma / Peça suplementar da lança / Промежуточная секция стрелы			10,20	1,10	1,83	③ 740	
10	1	<b>Ausleger-Kopfstück</b> / Jib head section / Pointe de flèche Punta braccio / Tramo punta de pluma / Cabeça de lança Концевая секция стрелы			1,24	1,11	0,44	⑧ 60	
11	1	<b>Laufkatze</b> / Trolley / Chariot Carrello / Carrito / Carrinho Грузовая тележка			1,60	1,28	0,78	163	
12	1	<b>Fahrkorb</b> / Maintenance cage / Nacelle d'entretien Cestello di manutenzione / Plataforma de mantenimiento Передвижная платформа			0,78	0,66	1,25	35	
<b>Turm</b>		<b>Tower / Mât / Torre Torre / Torre / Башня</b>							
13	1	<b>Grundturmstück</b> / Base tower section / Mât de base Elemento di torre base / Tramo torre base Peça de base de torre / Секция основания			12,00	1,42	1,42	3220	
14	1	<b>Turmstück</b> / Tower section Élément de mât / Elemento di torre Tramo torre / Torre / Башенная секция			3,90 m 5,85 m 11,70 m	4,17 6,12 11,97	1,20 1,20 1,20	970 1310 2410	
<b>Klettereinrichtung</b>		<b>Climbing equipment / Equipement de télescopage / Attrezzatura per allungamento della gru Equipo de trepado / Acesórios p. subida no edificio / Обойма наращивания</b>							
15	1	<b>Führungsstück kpl.</b> / Guide section cpl. / Cage télescopique cpl. / Gabbia de sopraelevazione compl. / Torre de montaje completa / Peça de guia compl. / Направляющая секция в сб.			8,74	1,66	1,75	2680	
16	1	<b>Führungsstück Turmstück</b> / Tower guide section / Élément de mât télescopique / Gabbia de sopraelevazione / Tramo torre de montaje / Peça de guia / Направляющая секция			3,90 m	4,17	1,66	1190	
17	1	<b>Hydraulikanlage, Stütz- und Klettertraverse</b> / Hydraulic unit, supporting and climbing cross members / Système hydraul. avec traverses d'appui et de télescop. Sist. idraul., traversa di appoggio e allugam. gru / Sistema hidráulico con traviesa de apoyo y trepado / Instalação hidráulica, travessa de apoio e subida / Гидроагрегат, стойка-упор и траверса обоймы наращивания			2,00	0,90	0,80	530	
<b>Fundamentkreuz</b>		<b>Cruciform base / Châssis en croix / Crociera Carro de guindaste / Base cruciforme / Фундаментная крестовина</b>							
18	1	<b>Tragholm I</b> / Arm I / Longeron I Longherone I / Travessa I Brazo I / Несущая балка I			3,0 m 3,8 m	4,88 5,68	0,71 0,71	0,81 0,81	1550 1790
19	1	<b>Tragholm II</b> / Arm II / Longeron II Longherone II / Travessa II Brazo II / Несущая балка II			3,0 m 3,8 m	4,88 5,68	0,78 0,78	0,66 0,66	1340 1580
20	2	<b>Fahrschemel mit Antrieb</b> / Rail bogie with drive / Bogie moteur / Telajo con grappa propulsore / Caja rodillo motriz Quadra sem grupa de propulsão / Подрамник с приводом			1,31 0,96	0,66 0,38	0,61 0,42	630 280	
21	2	<b>Fahrschemel ohne Antrieb</b> / Rail bogie without drive / Bogie fou / Telajo senza grappa propulsore / Caja rodillo conducido Quadra com grupa de propulsão / Подрамник без привода			1,04 0,38	0,33 0,31	0,61 0,42	330 200	

<sup>3)</sup> Einzelgewichte. / Single weights. / Poids individuels. / Singoli pesi. / Pesos unitarios. / Pesos de peças componentes. / Индивидуальный вес.

**Konstruktionsänderungen vorbehalten!** / Subject to alterations! / Sous réserves de modifications! / Riservato il diritto di modifiche strutturali!  
¡Sujeto a modificaciones! / Salvo modificação da construação! / Права на внесение конструкторских изменений сохраняются!

**Sämtliche Angaben erfolgen ohne Gewähr.** / This information is supplied without liability. / Ces renseignements sont sans garantie. / Tutte le indicazioni fornite senza garanzia. / Declinamos toda responsabilidad derivada de la información proporcionada. / Declinamos qualquer responsabilidade quanto à informação fornecida. / Все данные указаны без обязательств.

**120 P – 5886 • EN 14439:2009 – DIN 15018-H1/B3 • BGL C.0.10.0063 • 04.16 / 7**

Printed in Germany.

Liebherr-Werk Biberach GmbH  
Postfach 1663, D-88396 Biberach an der Riss  
☎ +49 73 51 41-0, Fax: +49 73 51 41 22 25  
www.liebherr.com, E-Mail: info.lbc@liebherr.com

Liebherr Industrias Metálicas, S.A.  
Polígono Industrial Agustinos, Apartado 4096, E-31014 Pamplona  
☎ +34-948-29 70 00, Fax +34-948-29 70 29  
www.liebherr.com, E-Mail: info.lim@liebherr.com

**71 EC-B 5 FR.tronic®** 6