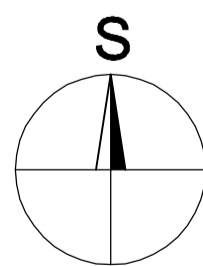


LEGENDA OBJEKTŮ

- A OBJEKT S UBYTOVÁNÍM
- B.1 OBJEKT S UBYTOVÁNÍM A ZÁZEMÍM STÁJÍ
- B.2 STÁJE S VÝBĚHY
- B.3 PŘÍPRAVNA
- C JÍZDÁRNA
- D NOVÉ STÁJE, PENZION, RESTAURACE**
- E LONŽOVACÍ KRUH S POHYBOVAČEM
- F KRUHOVÁ VENKOVNÍ JÍZDÁRNA
- G PŘÍSTŘEŠEK NA EXKREMENTY
- H DÍLNA ZEMĚDĚLSKÉ TECHNIKY
- I VODOMĚRNÝ DOMEK SE STUDNOU NA UŽITKOVOU VODU

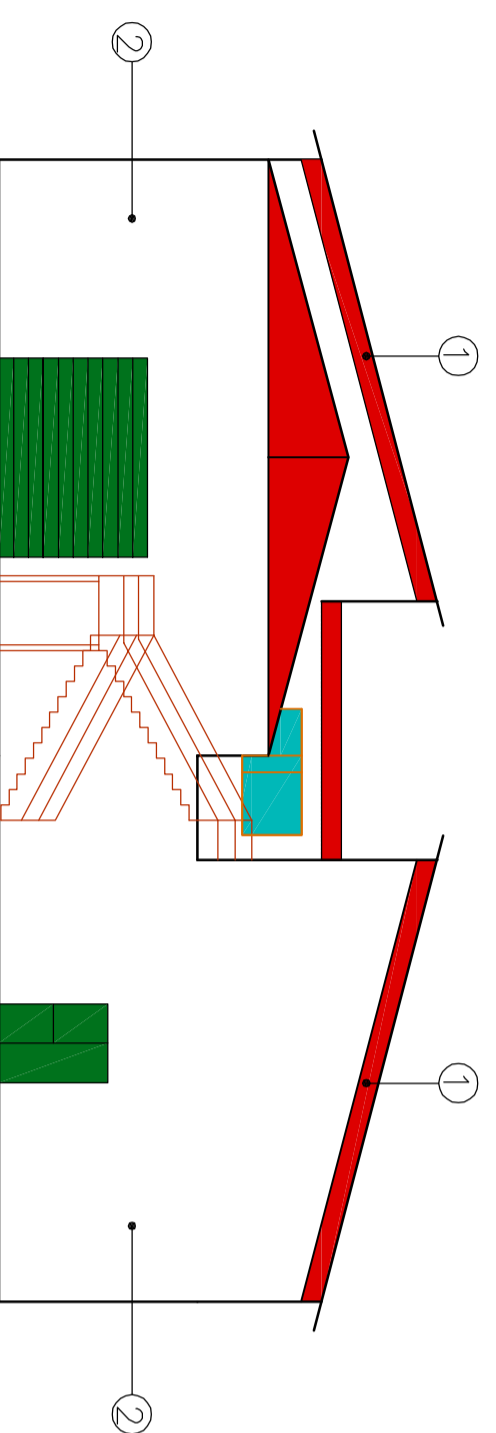
LEGENDA

- STÁVAJÍCÍ OBJEKTY
- NOVÝ OBJEKT – HALA
- KOLBIŠTĚ
- HRANICE PARCEL DLE KN
- ++++ DŘEVĚNÉ OHRDNÍKY
- ~~~~~ PLASTOVÉ OHRADNÍKY
- PLOCHY SE ZELENÍ
- BETONOVÁ DLAŽBA – CHODNÍK
- MLATOVÉ PLOCHY
- P PARKOVACÍ STÁNÍ

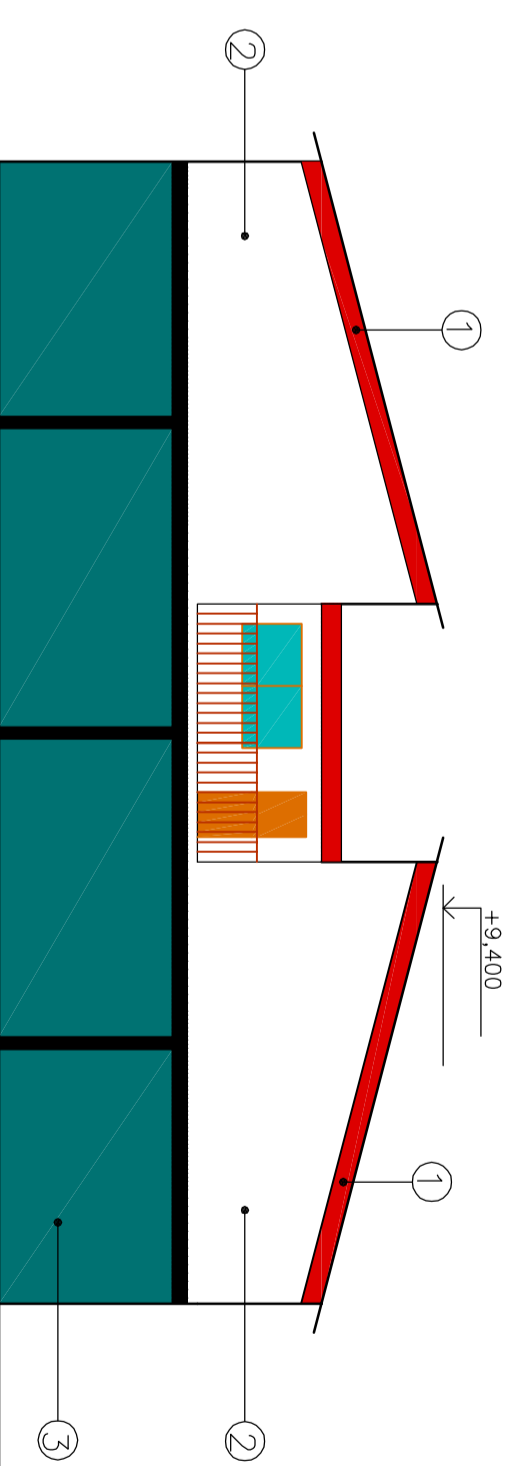


Zpracoval: Bc. Tomáš Fait	Vedoucí diplomové práce: Ing. Tomáš Váchal	Školní rok: 2017/2018	Fakulta stavební ČVUT
Předmět: Diplomová práce			
Název úlohy: KOORDINAČNÍ SITUACE			Datum: 12/2017
			Měřítko: 1:500
			Formát: 4 A4 (A2)
			Č. výkresu 1

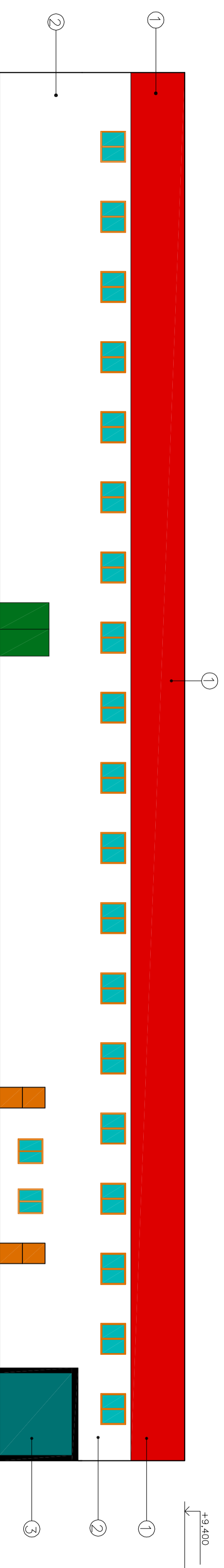
SEVERNÍ POHLED



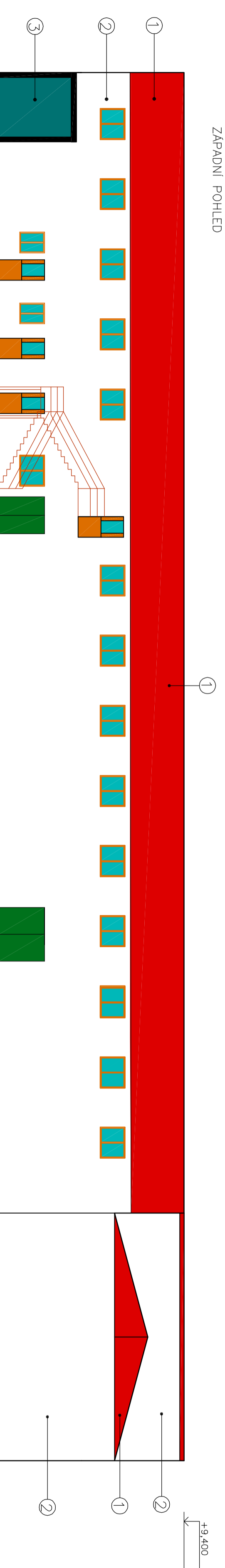
JIŽNÍ POHLED



VÝCHODNÍ POHLED



ZÁPADNÍ POHLED



LEGENDA

- 1 – STŘEŠNÍ PANELE KYNGSPAN KS 1000 RW
- 2 – STĚNOVÉ PANELE KYNGSPAN KS 1000 AWP Flex
- 2 (zděná varianta) – PROVĚTRÁVANÁ FASÁDA DEKPROFILE TR 18W
- 3 – PROSKLENÁ FASÁDA

Zpracoval:

Bc. Tomáš Fait

Vedoucí diplomové práce:

Ing. Tomáš Váchal

Školní rok:

2017/2018

Předmět:

Diplomová práce

Název dílchy:

POHLEDY NAVRŽENÉHO STAVU

Fakulta stavební
ČVUT

Datum: 12/2017

Měřítko: 1:150

Formát: 4 A4 (A2)

C. výkresu: 2