

LEGENDA MÍSTNOSTÍ 1.FP

Č.M.	SPECIFIKACE PROSTORU	KOJKA (m²)	PODLAHA	STĚNY	POZNAMKA
A.0.01	SCHOOSTE	12,54	CHEMBOVÝ SAMONÁVLÁČNÝ POKRÝTÍ	STROJNÁ ZEMĚNA HLAVKA, S.1.200 mm	
A.0.02	VÝTAHY	-			
A.0.03	CHODBA	7,38	CHEMBOVÝ SAMONÁVLÁČNÝ POKRÝTÍ	STROJNÁ ZEMĚNA HLAVKA, S.1.200 mm	
A.0.04	CHODBA	5,00	CHEMBOVÝ SAMONÁVLÁČNÝ POKRÝTÍ	STROJNÁ ZEMĚNA HLAVKA, S.1.200 mm	
A.0.05	SKLEPNÍ KOJJE	12,19	CHEMBOVÝ SAMONÁVLÁČNÝ POKRÝTÍ	STROJNÁ ZEMĚNA HLAVKA, S.1.200 mm	
A.0.06	CHODBA	2,93	CHEMBOVÝ SAMONÁVLÁČNÝ POKRÝTÍ	STROJNÁ ZEMĚNA HLAVKA, S.1.200 mm	
A.0.07	SKLEPNÍ KOJJE	4,77	CHEMBOVÝ SAMONÁVLÁČNÝ POKRÝTÍ	STROJNÁ ZEMĚNA HLAVKA, S.1.200 mm	
A.0.08	TECHNICKÁ MÍSTNOST	12,54	CHEMBOVÝ SAMONÁVLÁČNÝ POKRÝTÍ	KOJKA: S1.200 mm	
A.0.09	PARKOVÁNÍ	40,43	BEZPEČNOSTNÍ VĚPŠENÍ	STROJNÁ ZEMĚNA HLAVKA, S.1.200 mm	
	PODLAŽNÍ PLOCHA VCHOD A	57,35	BEZPEČNOSTNÍ		
B.0.01	SCHOOSTE	13,35	CHEMBOVÝ SAMONÁVLÁČNÝ POKRÝTÍ	STROJNÁ ZEMĚNA HLAVKA, S.1.200 mm	
B.0.02	CHODBA	8,97	CHEMBOVÝ SAMONÁVLÁČNÝ POKRÝTÍ	STROJNÁ ZEMĚNA HLAVKA, S.1.200 mm	
B.0.03	VÝTAHY	-			
B.0.04	EPS	2,46			
B.0.05	TECHNICKÁ MÍSTNOST	8,60	CHEMBOVÝ SAMONÁVLÁČNÝ POKRÝTÍ	STROJNÁ ZEMĚNA HLAVKA, S.1.200 mm	
B.0.06	SKLEPNÍ KOJJE	11,13	CHEMBOVÝ SAMONÁVLÁČNÝ POKRÝTÍ	STROJNÁ ZEMĚNA HLAVKA, S.1.200 mm	
B.0.07	SKLEPNÍ KOJJE	3,43	CHEMBOVÝ SAMONÁVLÁČNÝ POKRÝTÍ	STROJNÁ ZEMĚNA HLAVKA, S.1.200 mm	
B.0.08	SKLEPNÍ KOJJE	6,42	CHEMBOVÝ SAMONÁVLÁČNÝ POKRÝTÍ	STROJNÁ ZEMĚNA HLAVKA, S.1.200 mm	
B.0.09	SKLEPNÍ KOJJE	2,78	CHEMBOVÝ SAMONÁVLÁČNÝ POKRÝTÍ	STROJNÁ ZEMĚNA HLAVKA, S.1.200 mm	
B.0.10	SKLEPNÍ KOJJE	5,18	CHEMBOVÝ SAMONÁVLÁČNÝ POKRÝTÍ	STROJNÁ ZEMĚNA HLAVKA, S.1.200 mm	
B.0.11	PARKOVÁNÍ	572,33	BEZPEČNOSTNÍ VĚPŠENÍ	STROJNÁ ZEMĚNA HLAVKA, S.1.200 mm	
B.0.12	KRYTÉ PARKOVÁNÍ	960,97	BEZPEČNOSTNÍ VĚPŠENÍ	STROJNÁ ZEMĚNA HLAVKA, S.1.200 mm	
B.0.13	ODPADOVÉ HOSPODÁŘSTVÍ	24,80	BEZPEČNOSTNÍ VĚPŠENÍ	STROJNÁ ZEMĚNA HLAVKA, S.1.200 mm	
	PODLAŽNÍ PLOCHA VCHOD B	85,00	BEZPEČNOSTNÍ		
	CELKOVÁ PODLAŽNÍ PLOCHA 1.FP	1078,98	(VĚPŠENÍ)BEZPEČNOSTNÍ		

LEGENDA MÍSTNOSTÍ - SKLEPNÍ KOJJE BLOK A

Č.M.	SPECIFIKACE PROSTORU	KOJKA (m²)	PODLAHA	STĚNY	POZNAMKA
A.0.05.1	SKLEPNÍ KOJJE	3,16	CHEMBOVÝ SAMONÁVLÁČNÝ POKRÝTÍ	STROJNÁ ZEMĚNA HLAVKA, S.1.200 mm	
A.0.05.2	SKLEPNÍ KOJJE	2,92	CHEMBOVÝ SAMONÁVLÁČNÝ POKRÝTÍ	STROJNÁ ZEMĚNA HLAVKA, S.1.200 mm	
A.0.05.3	SKLEPNÍ KOJJE	2,92	CHEMBOVÝ SAMONÁVLÁČNÝ POKRÝTÍ	STROJNÁ ZEMĚNA HLAVKA, S.1.200 mm	
A.0.05.4	SKLEPNÍ KOJJE	3,19	CHEMBOVÝ SAMONÁVLÁČNÝ POKRÝTÍ	STROJNÁ ZEMĚNA HLAVKA, S.1.200 mm	
A.0.07.1	SKLEPNÍ KOJJE	2,21	CHEMBOVÝ SAMONÁVLÁČNÝ POKRÝTÍ	STROJNÁ ZEMĚNA HLAVKA, S.1.200 mm	
A.0.07.2	SKLEPNÍ KOJJE	2,48	CHEMBOVÝ SAMONÁVLÁČNÝ POKRÝTÍ	STROJNÁ ZEMĚNA HLAVKA, S.1.200 mm	

LEGENDA MÍSTNOSTÍ - SKLEPNÍ KOJJE BLOK B

Č.M.	SPECIFIKACE PROSTORU	KOJKA (m²)	PODLAHA	STĚNY	POZNAMKA
B.0.06.1	SKLEPNÍ KOJJE	4,2	CHEMBOVÝ SAMONÁVLÁČNÝ POKRÝTÍ	STROJNÁ ZEMĚNA HLAVKA, S.1.200 mm	
B.0.06.2	SKLEPNÍ KOJJE	6,8	CHEMBOVÝ SAMONÁVLÁČNÝ POKRÝTÍ	STROJNÁ ZEMĚNA HLAVKA, S.1.200 mm	
B.0.07	SKLEPNÍ KOJJE	3,43	CHEMBOVÝ SAMONÁVLÁČNÝ POKRÝTÍ	STROJNÁ ZEMĚNA HLAVKA, S.1.200 mm	
B.0.08	SKLEPNÍ KOJJE	6,42	CHEMBOVÝ SAMONÁVLÁČNÝ POKRÝTÍ	STROJNÁ ZEMĚNA HLAVKA, S.1.200 mm	
B.0.09	SKLEPNÍ KOJJE	2,78	CHEMBOVÝ SAMONÁVLÁČNÝ POKRÝTÍ	STROJNÁ ZEMĚNA HLAVKA, S.1.200 mm	
B.0.10	SKLEPNÍ KOJJE	5,18	CHEMBOVÝ SAMONÁVLÁČNÝ POKRÝTÍ	STROJNÁ ZEMĚNA HLAVKA, S.1.200 mm	

LEGENDA MATERIÁLŮ 1.FP:

- S1 NOSNÁ OBVODOVÁ ŽB ZED' MONOLITICKÁ, BETON C30/37-A/C2 + POLYSTYREŇ XPS TL 50 (100 mm) - ŽDĚVO 300/400 mm, VZ. ODOL. B. STATIKA
- S2 NOSNÁ OBVODOVÁ ŽB ZED' MONOLITICKÁ, BETON C30/37-A/C2 + ORSLIF TF 100 mm - ŽDĚVO 400 mm, VZ. ODOL. B. STATIKA
- S3 OBLATÁČNÍ NOSNÁ ZED' - 2 + NOSNÁ ŽB ZED' MONOLITICKÁ, BETON C30/37-A/C2 TL 250 mm + ORSLIF TF 100 mm, KLOŽENÁ TEP. IZOLACE TL 20 mm - ŽDĚVO 520 mm, VZ. ODOL. B. STATIKA
- S4 NOSNÁ OBVODOVÁ ŽB ZED' MONOLITICKÁ, BETON C30/37-A/C2 + POLYSTYREŇ XPS (TL 50/100 mm) - ŽDĚVO 300/300 mm, VZ. ODOL. B. STATIKA
- S5 NOSNÁ VNITŘNÍ ŽB ZED' MONOLITICKÁ, BETON C30/37-A/C2 + POLYSTYREŇ XPS TL 100 mm - ŽDĚVO 200 mm, VZ. ODOL. B. STATIKA
- S6 OPĚRNÁ ZED' - BETONOVÉ TVÁŘNICE ŽTRKOVANÉHO BĚHENÍ TL 250 mm, ANGL. DVOREK
- S7 NOSNÁ VNITŘNÍ ŽED' - ŽB MONOLITICKÁ, BETON C30/37-A/C2, 250/300 mm - VZ. ODOL. B. STATIKA
- S8 OPĚRNÁ ŽB ZED' MONOLITICKÁ TL 300 mm, VJEZD DO 1.FP
- S9 NOSNÁ VNITŘNÍ ŽED' - POROTHERM 25 ANU P10 (P10, NA MVC 10 Mpa) + ORSLIF TF 100 mm - ŽDĚVO 350 mm
- S10 ŽDĚVO PŘEKĚZ KERAMICKÝCH TVARIVK POKROTHERM 11.5 P-D 497 x 115 (238 mm) + ORSLIF TF 100mm - ŽDĚVO 215 mm
- S11 ŽDĚVO PŘEKĚZ KERAMICKÝCH TVARIVK POKROTHERM 11.5 P-D 497 x 115 (238 mm) - ŽDĚVO 115 mm
- S12 NOSNÁ OBVODOVÁ ŽB ZED' MONOLITICKÁ, BETON C30/37-A/C2 + ORSLIF TF TL 100 mm - ŽDĚVO 400 mm, VZ. ODOL. B. STATIKA

LEGENDA SPECIALIZACÍ:

- PRKY OT (VZ. ODOL. C. USTŘEDNÍ VYTÁPĚNÍ)
- PRKY ZT (VZ. ODOL. D. ZDRAVOTECHNICKÁ)
- PRKY EKTRO (VZ. ODOL. E. SILNOPROUDÁ ŽÁŘENÍ)
- PRKY SB.TECHNICKÉ (VZ. ODOL. F. SILNĚPŘIČNÁ ŽÁŘENÍ)
- PRKY VZT (VZ. ODOL. G. VZDUCHOTECHNICKÁ)

VĚPŠENÍ PŘEKLADŮ:

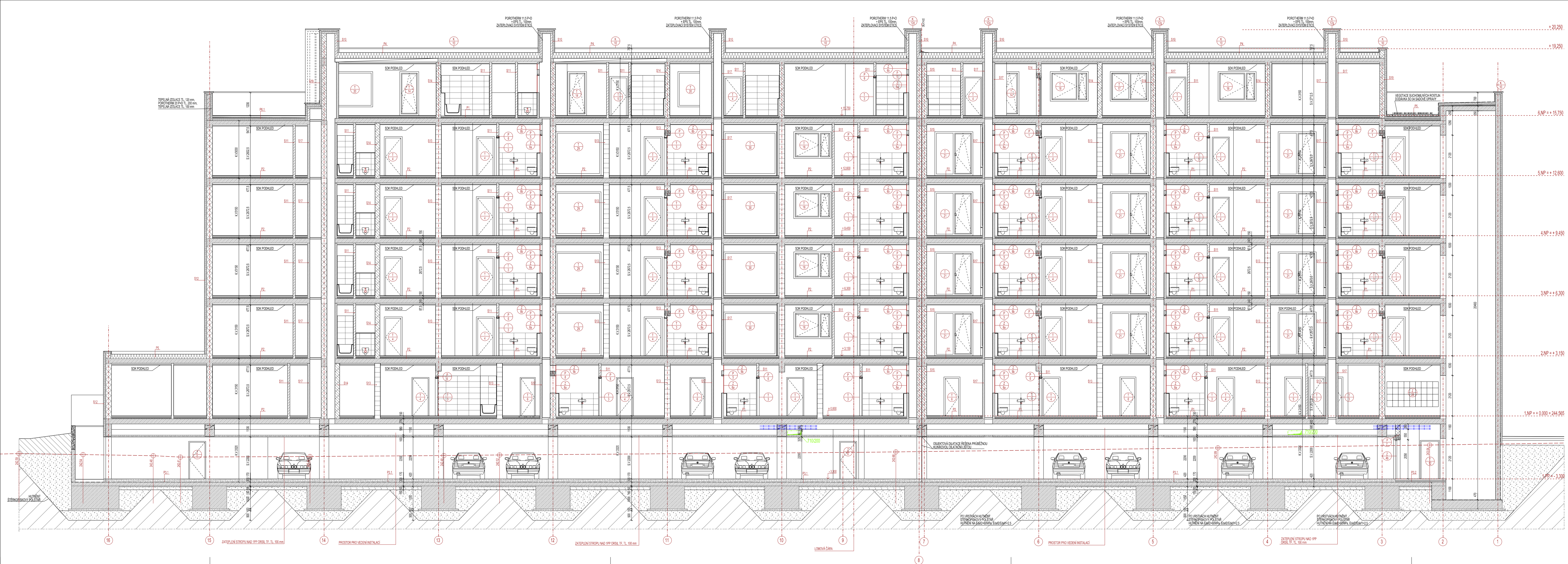
P1	KERAMICKÝ PŘEKLAD POROTHERM 7, L = 1250 mm	0
P2	KERAMICKÝ PŘEKLAD POROTHERM 7, L = 2000 mm	0
P3	KERAMICKÝ PŘEKLAD POROTHERM 7, L = 3000 mm	0
P4	KERAMICKÝ PŘEKLAD POROTHERM 7, L = 3250 mm	0
P5	KERAMICKÝ PŘEKLAD POROTHERM 11.5, L = 1000 mm	0
P6	KERAMICKÝ PŘEKLAD POROTHERM 11.5, L = 1250 mm	16 ks
P7	KERAMICKÝ PŘEKLAD POROTHERM 7, L = 1500 mm	0
P8	KERAMICKÝ PŘEKLAD POROTHERM 7, L = 1000 mm	3 x 1 + 3 ks

STAVBA: BYTOVÝ DŮM B, v.k.l. STATIKA
 KLIENT: MOSES development, Územní investiční fond, a.s., Gajdošova 439/27, 615 00 Brno
 TITUL: KRYTENÍ 2014

SOUHRNNÝ VÝKRES

VÝKRES VYPRACOVAL: ING. ARCH. ALENA SUPERATOVA
 VYKRES VYPRACOVAL: ING. ARCH. ALENA SUPERATOVA
 VYKRES VYPRACOVAL: ING. ARCH. ALENA SUPERATOVA
 VYKRES VYPRACOVAL: ING. ARCH. ALENA SUPERATOVA

STATUS: STAVBA
 STUPĚŇ: PROJEKT PRO VÝBĚR ZHOTOVITELĚ
 MĚŘÍTKO: 1:100
 DATUM: KVĚTEN 2014



- LEGENDA MATERIÁLŮ:**
- S1 NOSNÁ OBVODOVÁ ŽB ZED' MONOLITICKÁ, BETON C30/37-XC2 + POLYSTYREN XPS (TL 50/100 mm) - ZDIVO 350/400 mm, viz ODDÍL B, STATIKA
 - S2 NOSNÁ OBVODOVÁ ŽB ZED' MONOLITICKÁ, BETON C30/37-XC2 + ORSIL TF 100 mm - ZDIVO 400 mm, viz ODDÍL B, STATIKA
 - S3 DILATAČNÍ NOSNÁ ZED' - 2 x NOSNÁ ŽB ZED' MONOLITICKÁ, BETON C30/37-XC2 TL 250 mm + ORSIL TF 100 mm, VLOŽENÁ TEP. IZOLACE TL 20 mm - ZDIVO 620 mm, viz ODDÍL B, STATIKA
 - S4 NOSNÁ OBVODOVÁ ŽB ZED' MONOLITICKÁ, BETON C30/37-XC2 + POLYSTYREN XPS (TL 50/100 mm) - ZDIVO 300/350 mm, viz ODDÍL B, STATIKA
 - S5 NOSNÁ VNITŘNÍ ŽB ZED' MONOLITICKÁ, BETON C30/37-XC2 + POLYSTYREN XPS 100 mm - ZDIVO 280 mm, viz ODDÍL B, STATIKA
 - S6 OPĚRNÁ ZED' - BETONOVÉ TVÁRNICE ZTRACENÉHO BEDNĚNÍ TL 250 mm, ANGL. DVOREK
 - S7 NOSNÁ VNITŘNÍ ZED' - ŽB MONOLITICKÁ, BETON C30/37-XC2, 250/300 mm - viz ODDÍL B, STATIKA
 - S8 NOSNÁ VNITŘNÍ ZED' - POROTHERM 25 AKU P+D (P20, NA MVC 10 Mpa) + ORSIL TF 100 mm - ZDIVO 350 mm
 - S13 - NOSNÁ VNITŘNÍ ZED' - POROTHERM 30 AKU P+D (P15, NA MVC 10 Mpa) - ZDIVO 300 mm, MEZIBYTOVÉ ZDI
 - S14 - NOSNÁ VNITŘNÍ ZED' - POROTHERM 25 AKU P+D (P20, NA MVC 10 Mpa) - ZDIVO 250 mm, MEZI BYTY A CHODBOU
 - S15 - DILATAČNÍ NOSNÁ ZED' - 2 x POROTHERM 25 AKU P+D (P20, NA MVC 10 Mpa), VLOŽENÁ TEP. IZOLACE TL 20 mm - ZDIVO 520 mm
 - S19 - OBVODOVÁ ZED' - POROTHERM 25 AKU P+D (P15, NA MVC 10 Mpa) + ORSIL TF (TL 120 mm) - ZDIVO 370 mm,

- POZNÁMKA**
- BYTOVÁ RB ROZVOVNICE JE PŘÍRÁŽENÁ NA BYTOVÉ PRÁČE / OBVODOVÉ STĚNĚ
 - SĚB KŘABCE JE SKRYTA V SKP PODHEDU PŘED VSTUPEM DO BYTU
 - POPOBORNOSTI TRuhlářských a zámečnických výrobků jsou uvedeny v A2 TABULKY PSV a SKLADBY KONSTRUKCI
 - POPOBORNOSTI TECHNOLOGICKÉHO ŘEŠENÍ PODHEDU viz. A2 TABULKY PSV a SKLADBY KONSTRUKCI
 - SĚTLA VÝŠKA SKP PODHEDU MĚRNOSTI JE 207,5 mm. UJENĚTERCH MĚRNOSTI SKLÁŽENÁ (NA 200 mm, VYKRAJENÝCH SVĚTLÝCH MĚŘÍTELE PŘI SVĚTLÝCH VÝŠKOVÝCH ÚPRAVĚCH)
 - VŠECHNY POVRCHOVÉ ÚPRAVY A BAREVNÉ OČIŠTĚNÍ KONZULTOVAT S PROJEKTANTEM
 - VŠECHNY VODĚNÉ KONSTRUKCE A MATERIÁLY BUDOU ODSOUHLAŠENY NA PŘEDLOŽENÉM VZORKU
 - VŠECHNY ROZMĚRY PŘEMĚRIT NA STAVBĚ. ODOHLKY KONZULTOVAT S PROJEKTANTEM
 - NUTNO PROVÁDĚT PŘEBĚŽNOU KOORDINACI VŠECH PROFESÍ
 - NAVRŽENÁ ŘEŠENÍ BYLA ODSOUHLAŠENA INVESTOŘEM!
 - TYP VÝTAHU BUDE UPŘESNĚN DLE KONKRETNÍHO DODAVATELE

SOUŘAČNICOVÝ SYSTÉM: JTSK
 VÝŠKOVÝ SYSTÉM: BVP ± 0,000 = 244,565

HLAVNÍ PROJEKTANT
ING. ARCH. MARKETA VESELÁ

ZODPOVĚDNÝ PROJEKTANT
ING. ARCH. RADIM PÁTHA

SPOLUPRÁCE
ING. ARCH. ALENA SUPERATOVÁ

STAVBA
BYTOVÝ DŮM I B. v.k.č. SLATINA

KLIENT
IMOS development, uzavřený investiční fond, a.s., Gajdošova 4392/7, 615 00 Brno

ARCHITECTURNÍ DOKUMENT
MAURA

SKRIVANOVA 4, 602 00 BRNO
 IČO: 614 45 321
 www.maura.cz, www@maura.cz
 +42541228088, +42605971705

MĚRÍTKO
1 : 100

DATUM
KVĚTEN 2014



- LEGENDA :**
- HRANICE POZEMKU POLYFUNKČNÍHO SOUBORU ŘÍPSKÁ
 - HRANICE STAVEBNÍHO POVOLENÍ
 - HRANICE REALIZAČNÍCH ETAP BYTOVÉHO DOMU ŘÍPSKÁ
 - HRANICE VÝSTAVBY OBJEKTU IB
 - I B NAVRŽENÝ OBJEKT PRO STAVEBNÍ POVOLENÍ
 - III A NAVRŽENÝ OBJEKT PRO ÚZEMNÍ ŘÍZENÍ
 - VIA OBJEKTY NAVRŽENÉ V NÁSLEDUJÍCÍCH ETAPÁCH
 - II A OBJEKTY STÁVAJÍCÍ
 - IA VIA OZNAČENÍ OBJEKTŮ - NAVRŽENÉ, STÁVAJÍCÍ
 - ◀ Hlavní vstupy do objektu / vstup do stávajícího objektu
 - VZROSTLÁ ZELEN - STÁVAJÍCÍ / NAVRŽENÁ
 - ~ POPÍNAVÁ ZELENĚ
 - Odstavná parkovací stání, celkem 435 míst
 - LAVIČKA, ODPADKOVÝ KOŠ

- LEGENDA POVRCHŮ:**
- KOMUNIKACE PÁTEŘNÍ
 - KOMUNIKACE PRIVÁTNÍ
 - PARKOVACÍ STÁNÍ
 - CHODNÍKY VIZ. SO 04 Sadové úpravy
 - CHODNÍKY VIZ. SO 02.2 Parkovací a zpevněné plochy, chodníky
 - TRÁVA
 - TERÉNNÍ VLNY
 - VYSOKÉ TRAVINY, KEŘE
 - VENKOVNÍ HRŠTĚ
 - DŘEVO
 - VÝBĚH PRO PSY

II A, IA, IB, III A BYTOVÉ DOMY
 I C, IIC, IVD PARK

PARCELY DOTČENÉ STAVBOU
 2298/2 BRNĚNSKÉ KOMUNIKACE a.s.
 2297/90 BRNĚNSKÉ KOMUNIKACE a.s.
 2298/11 BRNĚNSKÉ KOMUNIKACE a.s.
 2298/7 BRNĚNSKÉ KOMUNIKACE a.s.
 2298/8 BRNĚNSKÉ KOMUNIKACE a.s.
 2298/1 BRNĚNSKÉ KOMUNIKACE a.s.
 2298/6 BRNĚNSKÉ KOMUNIKACE a.s.
 2297/27 BRNĚNSKÉ KOMUNIKACE a.s.
 2297/42 BRNĚNSKÉ KOMUNIKACE a.s.

SOUŘADNICOVÝ SYSTÉM: JTSK
 VÝŠKOVÝ SYSTÉM: BPV, ± 0,000 = 244,12

TENTO DOKUMENT JE DUŠEVNÍM VLASTNICTVÍM AUTORA, MARKÉTY VESELÉ. JEHO VYUŽITÍ JE DÁNO SMLUVNÍM VZTAHEM PRO TUTO KONKRÉTNÍ ZAKÁZKU.

HLAVNÍ PROJEKTANT ING. ARCH. MARKÉTA VESELÁ		ARCHITEKTONICKÁ KANCELÁŘ M A U R A SKŘÍVANOVA 4, 602 00 BRNO DIČ CZ 7062284625, IČO 614 45 321 www.maura.cz, vesela@maura.cz +42541228068, +42605971705
ZODPOVĚDNÝ PROJEKTANT ING. ARCH. RADIM PAŤHA		
SPOLUPRÁCE ING. ARCH. ALENA SUPERATOVÁ		
STAVBA BYTOVÝ DŮM ŘÍPSKÁ I B, v k.ú. SLATINA	STUPEŇ PROJEKT PRO VÝBĚR ZHOTOVITELE	MĚŘÍTKO 1 : 500
KLIENT IMOS development, uzavřený investiční fond, a.s., Gajdošova 4392/7, 615 00 Brno		DATUM KVĚTEN 2014

SITUACE STAVBY