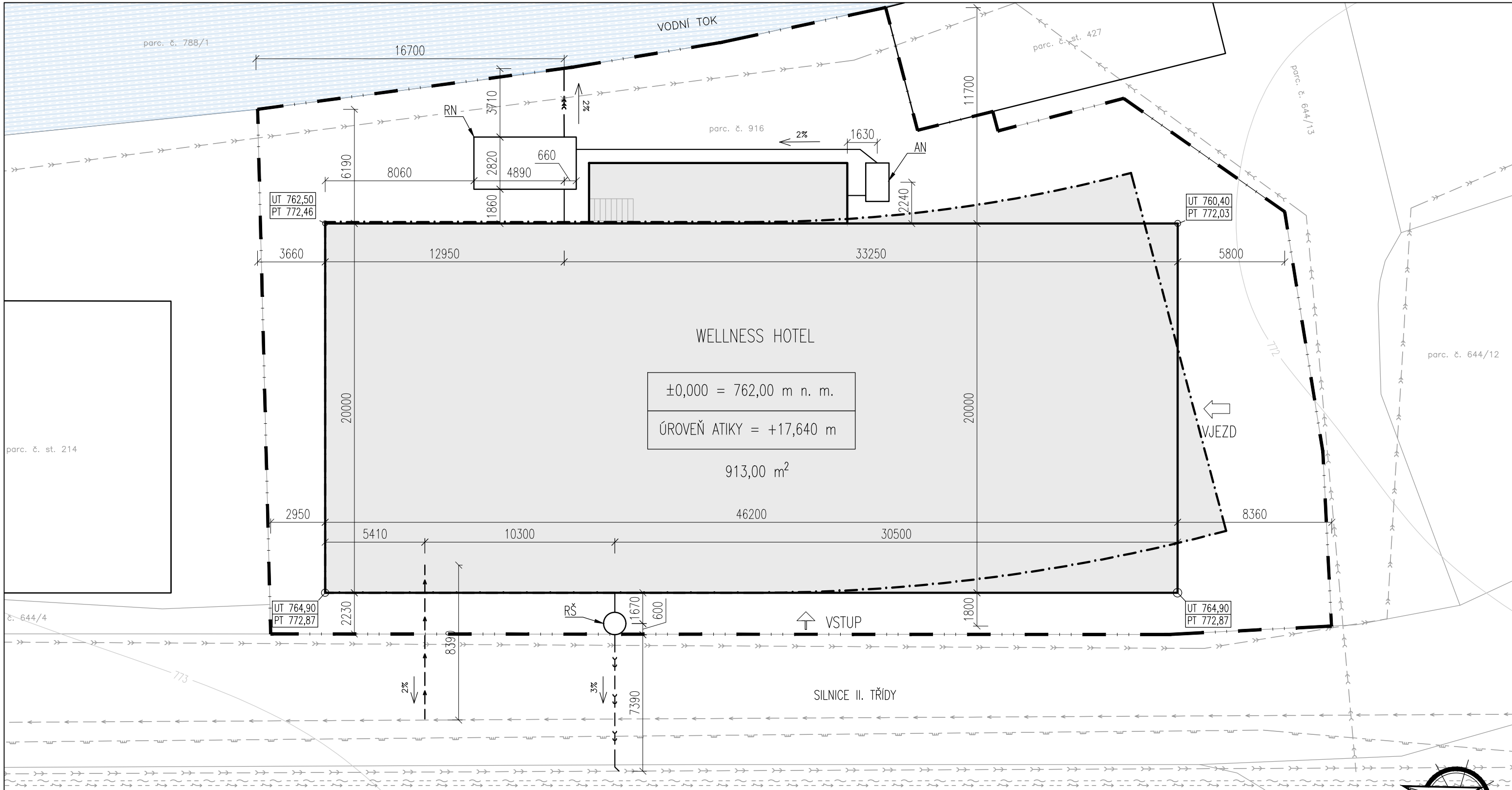


## VÝKRESOVÁ DOKUMENTACE

Seznam výkresů:

Číslo výkresu	Název výkresu	Měřítko
1	SITUACE PŘÍPOJEK	1:200
2	KANALIZACE 1. PP	1:100
3	KANALIZACE 1. NP	1:100
4	KANALIZACE 2. A 3. NP	1:100
5	KANALIZACE 4. NP	1:100
6	KANALIZACE 5. NP	1:100
7	KANALIZACE – SCHÉMATICKÝ PODÉLNÝ ŘEZ	1:100
8	VODOVOD 1. NP	1:100
9	VODOVOD 2. A 3. NP	1:100
10	VODOVOD 4. NP	1:100
11	VODOVOD 5. NP	1:100



±0,000 = 762,00 m n. m.  
 ÚROVEŇ ATIKY = +17,640 m

913,00 m<sup>2</sup>

- HRANICE POZEMKU**
- HRANICE OBJEKTU 1.NP / 5.NP**
- HRANICE PARCEL**
- VRSTEVNICE**
- NAVRHOVANÉ PŘÍPOJKY**
- — — — — PŘÍPOJKA DEŠŤOVÉ KANALIZACE PVC-KG SN8 DN 200
  - — — — — PŘÍPOJKA SPLAŠKOVÉ KANALIZACE PVC-KG SN8 DN 150
  - — — — — VODOVODNÍ PŘÍPOJKA PPR PN 16 110x18,4

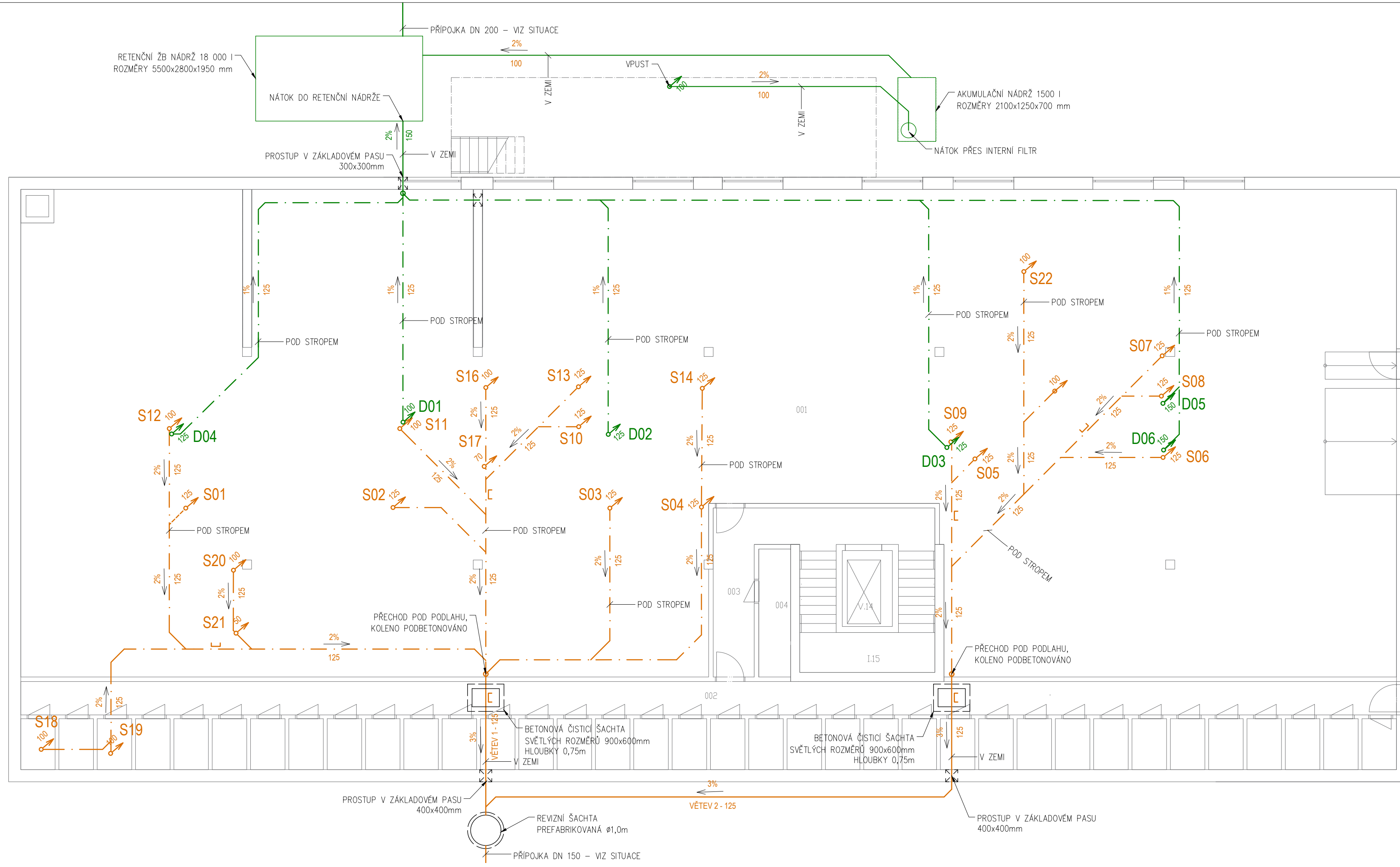
- STÁVAJÍCÍ SÍŤ**
- — — — — DEŠŤOVÁ STOKA
  - — — — — SPLAŠKOVÁ STOKA
  - — — — — VODOVODNÍ ŘAD
  - — — — — STL PLYNOVOD
  - — — — — SDĚLOVACÍ VEDENÍ
  - — — — — ELEKTRICKÉ VEDENÍ VN NAZDEMŇÍ
  - — — — — ELEKTRICKÉ VEDENÍ NN PODZEMNÍ

- VYSVĚTLIVKY**
- RŠ - REVIZNÍ ŠACHTA PLASTOVÁ Ø 1000 mm
  - RN - RETENČNÍ ŽB NÁDRŽ 5500x2800x1950 mm
  - AN - AKUMULAČNÍ PLASTOVÁ NÁDRŽ 2100x1250x700 mm

**POZNÁMKA**

ARCHITEKTONICKO-STAVEBNÍ ŘEŠENÍ BYLO INSPIROVÁNO  
 REÁLNOU STAVBOU. NENÍ PŘEDMĚTEM HODNOCENÍ TÉTO PRÁCE.

Zpracoval Petra Schindlerová	Vedoucí bakalářské práce Ing. Roman Musil, Ph.D.	Školní rok 2017/2018	Fakulta stavební <b>ČVUT</b>
Bakalářská práce - Katedra technických zařízení budov			
Název: <b>Úspory vody v budovách a řešení pro hotely</b>			Datum 01/2018
Příloha: <b>SITUACE PŘÍPOJEK</b>			Meřítko 1:200
			Číslo výkresu 1



### TABULKA MÍSTNOSTÍ

ČÍSLO	MÍSTNOST	PLOCHA (m2)
001	HROMADNÁ GARÁŽ	367,4
002	LYŽÁRNA	131,3
I.03	CHODBA	9,4
I.04	SKLAD	10,3
V.14	VÝTAHOVÁ ŠACHTA	3,80
I.15	SCHODIŠTĚ	12,50

### LEGENDA

- V.07 ČÍSLO MÍSTNOSTI
- S11 ODPADNÍ POTRUBÍ (S - SPLAŠK. K., D - DEŠŤ. K., G - ŠEDÉ VODY)
- DEŠŤOVÁ KANALIZACE
- SPLAŠKOVÁ KANALIZACE
- SPLAŠKOVÁ KANALIZACE - ŠEDÁ VODA
- VĚTRACÍ POTRUBÍ
- POTRUBÍ ZAVĚŠENOPOD STROPEM
- ODPADNÍ POTRUBÍ ZAKONČENO VĚTRACÍ HLAVICÍ
- ODPADNÍ POTRUBÍ S PŘÍVZDUŠNOVACÍM VENTILEM
- ODPADNÍ POTRUBÍ ZAKONČENO ZÁTKOU
- ČISTIČÍ TVAROVKA
- POTRUBÍ V ZEMI
- SPÁD A DIMENZE SVODNÉHO POTRUBÍ

### POZNÁMKA

JEDNÁ SE O KONCEPČNÍ ŘEŠENÍ PROJEKTU VODOVODU A KANALIZACE V RÁMCI BAKALÁŘSKÉ PRÁCE. ARCHITEKTONICKO-STAVEBNÍ ŘEŠENÍ BYLO INSPIROVÁNO REÁLNOU STAVBOU. NENÍ PŘEDMĚTEM HODNOCENÍ TĚTO PRÁCE.

Zpracoval Petra Schindlerová	Vedoucí bakalářské práce Ing. Roman Musil, Ph.D.	Školní rok 2017/2018	Fakulta stavební <b>ČVUT</b>
Bakalářská práce - Katedra technických zařízení budov			
Název: <b>Úspory vody v budovách a řešení pro hotely</b>			Datum 01/2018 Meřítko 1:100 Číslo výkresu 2
Příloha: <b>KANALIZACE 1. PP</b>			







### TABULKA MÍSTNOSTÍ

ČÍSLO	MÍSTNOST	PLOCHA (m2)
II.01.01	ZÁDVEŘÍ	6,50
II.01.02	KOMORA	2,72
II.01.03	POKOJ	12,13
II.01.04	OBÝVACÍ POKOJ	20,67
II.01.05	LODŽIE	3,04
II.01.06	KUCHYNĚ	6,37
II.01.07	KOUPELNA	4,63
II.01.08	WC	1,87
II.04.01	ZÁDVEŘÍ	5,41
II.04.02	OBÝVACÍ POKOJ	21,49
II.04.03	LODŽIE	3,01
II.04.04	KOUPELNA	3,69
II.04.05	WC	13,28
II.05.01	ZÁDVEŘÍ	9,47
II.05.02	KOMORA	3,60
II.05.03	POKOJ	13,22
II.05.04	OBÝVACÍ POKOJ	22,99
II.05.05	LODŽIE	3,09
II.05.06	KUCHYNĚ	7,91
II.05.07	KOUPELNA	4,61
II.05.08	WC	2,06
II.06.01	ZÁDVEŘÍ	6,47
II.06.02	KOMORA	2,70
II.06.03	POKOJ	12,46
II.06.04	OBÝVACÍ POKOJ	22,99
II.06.05	LODŽIE	3,09
II.06.06	KUCHYNĚ	7,91
II.06.07	KOUPELNA	4,61
II.06.08	WC	2,06
II.07.01	ZÁDVEŘÍ	7,10
II.07.02	KOMORA	2,71
II.07.03	POKOJ	12,01
II.07.04	OBÝVACÍ POKOJ	17,37
II.07.05	LODŽIE	3,04
II.07.06	KUCHYNĚ	5,89
II.07.07	KOUPELNA	4,64
II.07.08	WC	2,21
II.11	CHODBA	93,7
V.14	VÝTAHOVÁ ŠACHTA	3,80
III.15	SCHODIŠTĚ	12,50
II.16	LODŽIE	1,71

### LEGENDA

- V.07 ČÍSLO MÍSTNOSTI
- S11 ODPADNÍ POTRUBÍ (S - SPLAŠK. K., D - DEŠŤ. K., G - ŠEDÉ VODY)
- DEŠŤOVÁ KANALIZACE
- SPLAŠKOVÁ KANALIZACE
- SPLAŠKOVÁ KANALIZACE - ŠEDÁ VODA
- VĚTRACÍ POTRUBÍ
- POTRUBÍ ZAVĚŠENÉ POD STROP
- ZAKONČENO VĚTRACÍ HLAVICÍ
- PŘIVĚTRÁVACÍ VENTIL NA ODPADNÍM POTRUBÍ
- ODPADNÍ POTRUBÍ ZAKONČENO ZÁTKOU
- ČISTIČ TVAROVKA

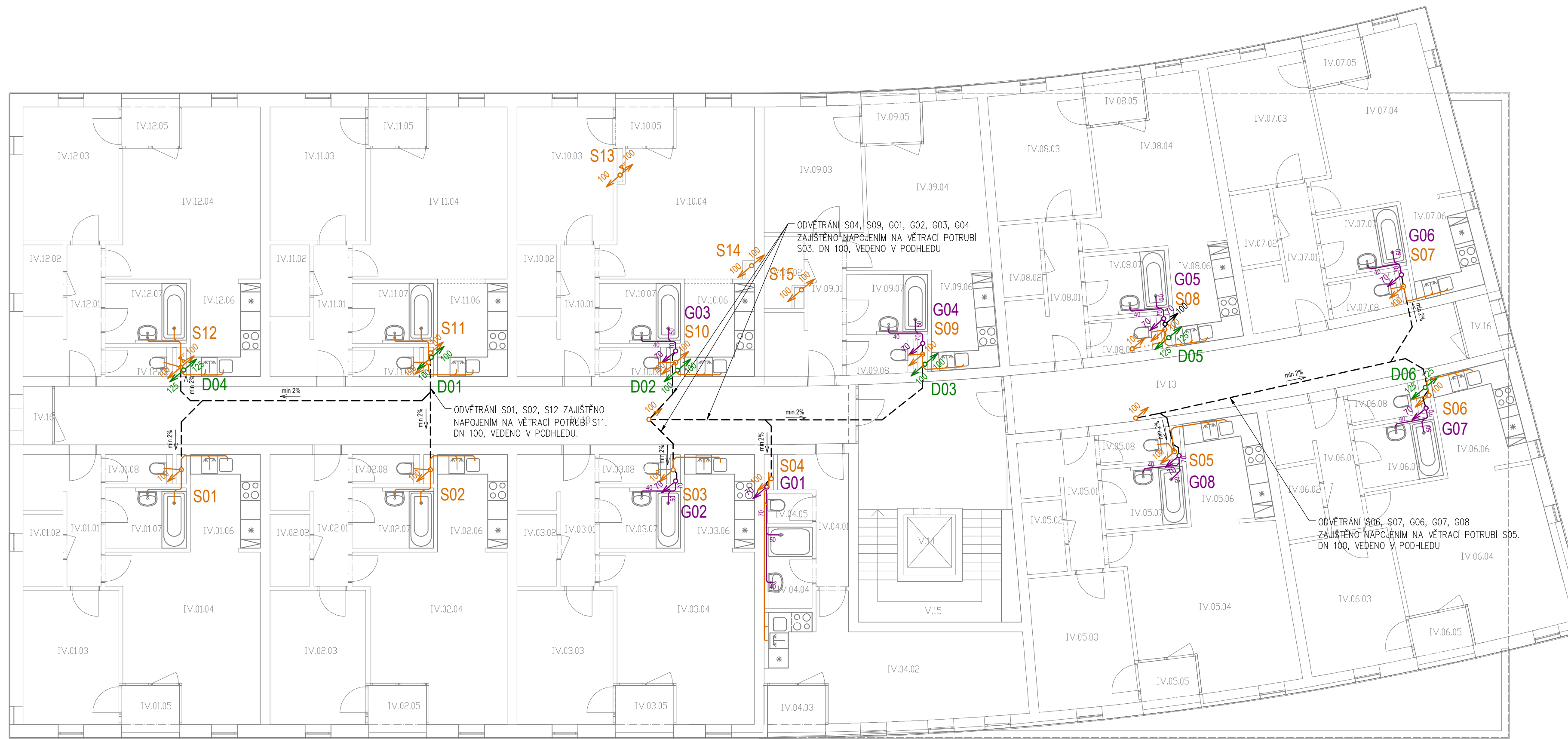
### LEGENDA ZAŘIZOVACÍCH PŘEDMĚTŮ

OZNAČENÍ	DRUH ZP	DIMENZE PŘIPOJOVACÍHO POTRUBÍ
MN	MYČKA NÁDOBÍ	50
DJ	KUCHYŇSKÝ DŘEZ	50
U	UMYVADLO	40
UH	UMYVADLO PRO TĚLESNĚ POSTIŽENÉ	40
VA	KOUPACÍ VANA	50
WC	ZÁCHODOVÁ MÍSA SE SPLACHOVACÍ NÁDRŽKOU (OBJEM 6 L)	100
WCH	ZÁCHODOVÁ MÍSA PRO TĚLESNĚ POSTIŽENÉ	100
PM	PISOÁR SE SPLACHOVACÍ NÁDRŽKOU	50
SK	SPRCHA - VANIČKA BEZ ZÁTKY	50
Um	UMÝVÁTKO	40
PO	PITNÁ FONTÁNKA	40
VK	MASÁŽNÍ VANA	50
OV	OCHLAZOVACÍ VANA	50
VL	KERAMICKÁ VÝLEVKA S NAPOJENÍM DN 100	100
DD	VELKOKUCHYŇSKÝ DŘEZ	50
VP	PODLAHOVÁ VPUST DN 100	100

### POZNÁMKA

JEDNÁ SE O KONCEPČNÍ ŘEŠENÍ PROJEKTU VODOVODU A KANALIZACE V RÁMCI BAKALÁŘSKÉ PRÁCE.  
 ARCHITECTONICKO-STAVEBNÍ ŘEŠENÍ BYLO INSPIROVÁNO REÁLNOU STAVBOU. NENÍ PŘEDMĚTEM HODNOCENÍ TĚTO PRÁCE.

Zpracoval Petra Schindlerová	Vedoucí bakalářské práce Ing. Roman Musil, Ph.D.	Školní rok 2017/2018	Fakulta stavební <b>ČVUT</b>
Bakalářská práce - Katedra technických zařízení budov			
Název: Úspory vody v budovách a řešení pro hotely			
Příloha: <b>KANALIZACE 2. A 3. NP</b>			Datum 01/2018
			Meřítko 1:100
			Číslo výkresu 4



### TABULKA MÍSTNOSTÍ

ČÍSLO	MÍSTNOST	PLOCHA (m2)
IV.01.01	ZÁDVEŘÍ	6,50
IV.01.02	KOMORA	2,72
IV.01.03	POKOJ	12,13
IV.01.04	OBÝVACÍ POKOJ	20,67
IV.01.05	LODŽIE	3,04
IV.01.06	KUCHYNĚ	6,37
IV.01.07	KOUPELNA	4,63
IV.01.08	WC	1,87
IV.04.01	ZÁDVEŘÍ	5,41
IV.04.02	OBÝVACÍ POKOJ	21,49
IV.04.03	LODŽIE	3,01
IV.04.04	KOUPELNA	3,69
IV.04.05	WC	13,28
IV.05.01	ZÁDVEŘÍ	9,47
IV.05.02	KOMORA	3,60
IV.05.03	POKOJ	13,22
IV.05.04	OBÝVACÍ POKOJ	22,99
IV.05.05	LODŽIE	3,09
IV.05.06	KUCHYNĚ	7,91
IV.05.07	KOUPELNA	4,61
IV.05.08	WC	2,06
IV.06.01	ZÁDVEŘÍ	6,47
IV.06.02	KOMORA	2,70
IV.06.03	POKOJ	12,46
IV.06.04	OBÝVACÍ POKOJ	22,99
IV.06.05	LODŽIE	3,09
IV.06.06	KUCHYNĚ	7,91
IV.06.07	KOUPELNA	4,61
IV.06.08	WC	2,06
IV.07.01	ZÁDVEŘÍ	7,10
IV.07.02	KOMORA	2,71
IV.07.03	POKOJ	12,01
IV.07.04	OBÝVACÍ POKOJ	17,37
IV.07.05	LODŽIE	3,04
IV.07.06	KUCHYNĚ	5,89
IV.07.07	KOUPELNA	4,64
IV.07.08	WC	2,21
IV.13	CHODBA	93,7
V.14	VÝTAHOVÁ ŠACHTA	3,80
V.15	SCHODIŠTĚ	12,50
IV.16	LODŽIE	1,71

### LEGENDA

- V.07 ČÍSLO MÍSTNOSTI
- S11 ODPADNÍ POTRUBÍ (S - SPLAŠK. K., D - DEŠŤ. K., G - ŠEDÉ VODY)
- DEŠŤOVÁ KANALIZACE
- SPLAŠKOVÁ KANALIZACE
- SPLAŠKOVÁ KANALIZACE - ŠEDÁ VODA
- VĚTRACÍ POTRUBÍ
- POTRUBÍ ZAVĚŠENÉ POD STROP
- ZAKONČENO VĚTRACÍ HLAVICÍ
- PŘIVĚTRÁVACÍ VENTIL NA ODPADNÍM POTRUBÍ
- ODPADNÍ POTRUBÍ ZAKONČENO ZÁTKOU
- ČISTIČ TVAROVKA

### LEGENDA ZAŘIZOVACÍCH PŘEDMĚTŮ

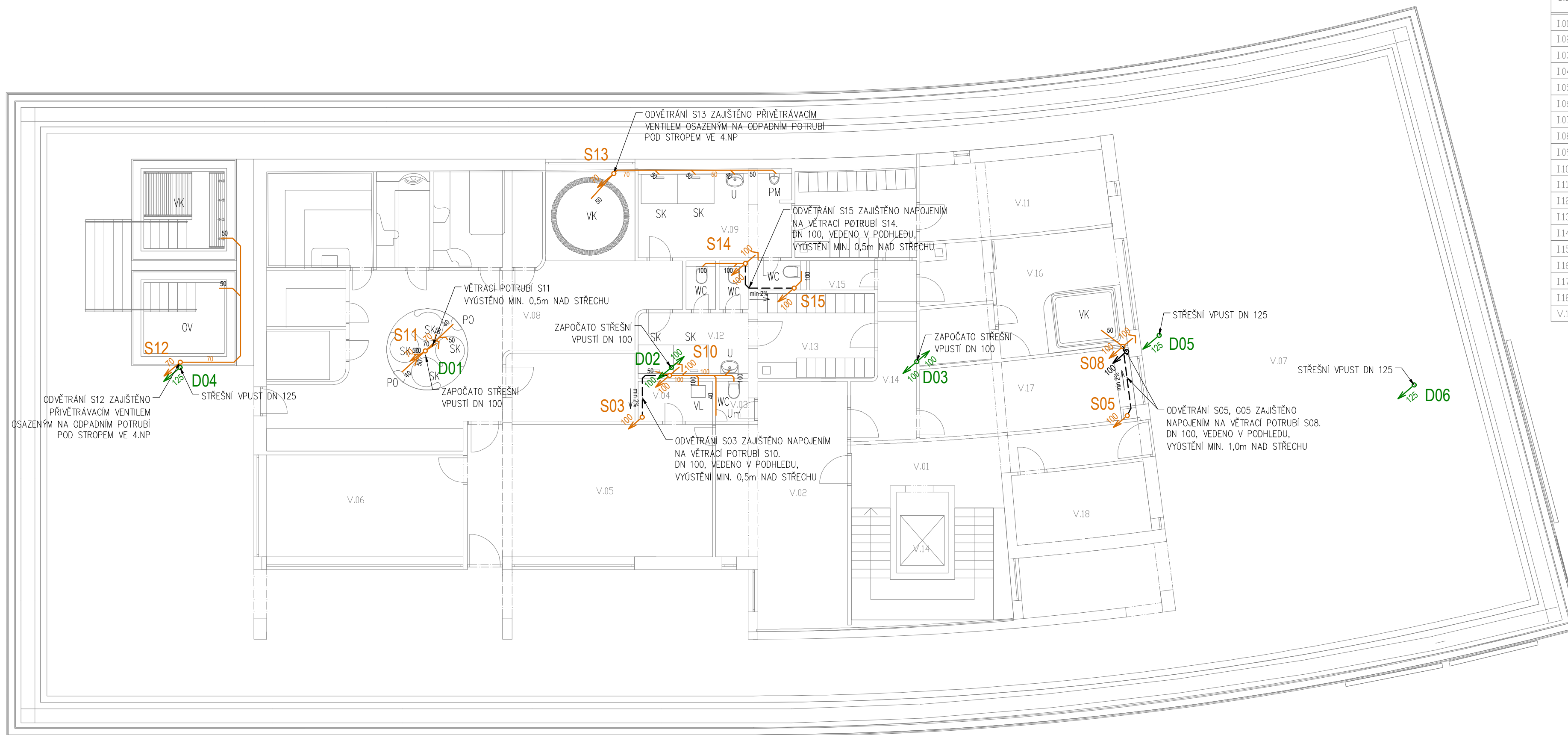
OZNAČENÍ	DRUH ZP	DIMENZE PŘIPOJOVACÍHO POTRUBÍ
MN	MYČKA NÁDOBÍ	50
DJ	KUCHYŇSKÝ DŘEZ	50
U	UMYVADLO	40
UH	UMYVADLO PRO TĚLESNĚ POSTIŽENÉ	40
VA	KOUPACÍ VANA	50
WC	ZÁCHODOVÁ MÍSA SE SPLACHOVACÍ NÁDRŽKOU (OBJEM 6 L)	100
WCH	ZÁCHODOVÁ MÍSA PRO TĚLESNĚ POSTIŽENÉ	100
PM	PISOÁŘ SE SPLACHOVACÍ NÁDRŽKOU	50
SK	SPRCHA - VANIČKA BEZ ZÁTKY	50
Um	UMÝVÁTKO	40
PO	PITNÁ FONTÁNKA	40
VK	MASÁŽNÍ VANA	50
OV	OCHLAZOVACÍ VANA	50
VL	KERAMICKÁ VÝLEVKA S NAPOJENÍM DN 100	100
DD	VELKOKUCHYŇSKÝ DŘEZ	50
VP	PODLAHOVÁ VPUST DN 100	100

### POZNÁMKA

JEDNÁ SE O KONCEPČNÍ ŘEŠENÍ PROJEKTU VODOVODU A KANALIZACE V RÁMCI BAKALÁŘSKÉ PRÁCE.  
 ARCHITECTONICKO-STAVEBNÍ ŘEŠENÍ BYLO INSPIROVÁNO REÁLNOU STAVBOU. NENÍ PŘEDMĚTEM HODNOCENÍ TĚTO PRÁCE.

Zpracoval Petra Schindlerová	Vedoucí bakalářské práce Ing. Roman Musil, Ph.D.	Školní rok 2017/2018	Fakulta stavební <b>ČVUT</b>
Bakalářská práce - Katedra technických zařízení budov			
Název: <b>Úspory vody v budovách a řešení pro hotely</b>			
Příloha: <b>KANALIZACE 4. NP</b>			Datum 01/2018
			Meřítko 1:100
			Číslo výkresu 5





### TABULKA MÍSTNOSTÍ

ČÍSLO	MÍSTNOST	PLOCHA (m <sup>2</sup> )
I.01	CHODBA	12,8
I.02	RECEPCE	26,7
I.03	WC	1,2
I.04	ÚKLID	2,8
I.05	ODPOČÍVÁRNA	31,1
I.06	ODPOČÍVÁRNA	19,8
I.07	TERASA	36,6
I.08	SAUNY	95,7
I.09	SPRCHY A WC MUŽI	14,4
I.10	ŠATNA MUŽI	13,2
I.11	TECHNOLOGIE	13,4
I.12	SPRCHY A WC ŽENY	9,1
I.13	ŠATNA ŽENY	9,4
I.14	CHODBA	7,6
I.15	SKLAD	1,8
I.16	PRIVÁT	24,5
I.17	MASÉRNA	13,7
I.18	STROJOVNA VZT	9,5
V.14	VÝTAHOVÁ ŠACHTA	3,80

### LEGENDA

- V.07 ČÍSLO MÍSTNOSTI
- S11 ODPADNÍ POTRUBÍ (S - SPLAŠK. K., D - DEŠŤ. K., G - ŠEDÉ VODY)
- DEŠŤOVÁ KANALIZACE
- SPLAŠKOVÁ KANALIZACE
- SPLAŠKOVÁ KANALIZACE - ŠEDÁ VODA
- VĚTRACÍ POTRUBÍ
- POTRUBÍ ZAVĚŠENÉ POD STROPEM
- ZAKONČENO VĚTRACÍ HLAVICÍ
- PŘIVĚTRÁVACÍ VENTIL NA ODPADNÍM POTRUBÍ
- ODPADNÍ POTRUBÍ ZAKONČENO ZÁTKOU
- ČISTIČÍ TVAROVKA

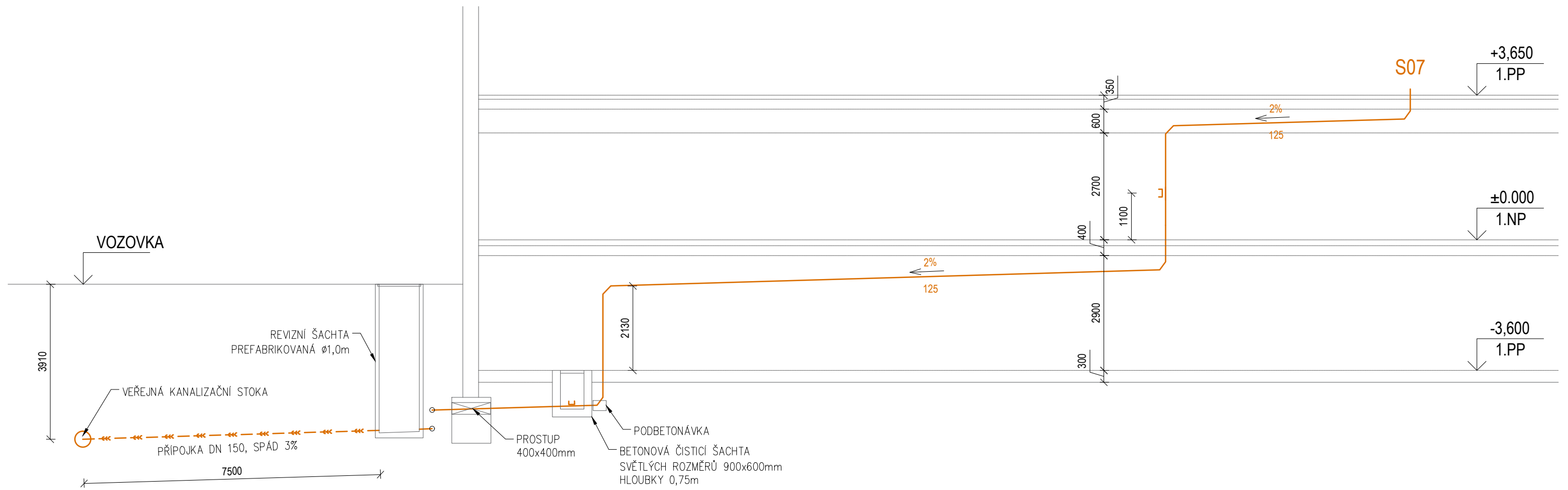
### LEGENDA ZAŘIZOVACÍCH PŘEDMĚTŮ

OZNAČENÍ	DRUH ZP	DIMENZE PŘIPOJOVACÍHO POTRUBÍ
MN	MYČKA NÁDOBÍ	50
DJ	KUCHYŇSKÝ DŘEZ	50
U	UMYVADLO	40
UH	UMYVADLO PRO TĚLESNĚ POSTIŽENÉ	40
VA	KOUPACÍ VANA	50
WC	ZÁCHODOVÁ MÍSA SE SPLACHOVACÍ NÁDRŽKOU (OBJEM 6 L)	100
WCH	ZÁCHODOVÁ MÍSA PRO TĚLESNĚ POSTIŽENÉ	100
PM	PISOÁŘ SE SPLACHOVACÍ NÁDRŽKOU	50
SK	SPRCHA - VANIČKA BEZ ZÁTKY	50
Um	UMYVÁTKO	40
PŮ	PITNÁ FONTÁNKA	40
VK	MASÁŽNÍ VANA	50
OV	OCHLAZOVACÍ VANA	50
VL	KERAMICKÁ VÝLEVKA S NAPOJENÍM DN 100	100
DD	VELKOKUCHYŇSKÝ DŘEZ	50
VP	PODLAHOVÁ VPUST DN 100	100

### POZNÁMKA

JEDNÁ SE O KONCEPČNÍ ŘEŠENÍ PROJEKTU VODOVODU A KANALIZACE V RÁMCI BAKALÁŘSKÉ PRÁCE.  
 ARCHITECTONICKO-STAVEBNÍ ŘEŠENÍ BYLO INSPIROVÁNO REÁLNOU STAVBOU. NENÍ PŘEDMĚTEM HODNOCENÍ TĚTO PRÁCE.

Zpracoval Petra Schindlerová	Vedoucí bakalářské práce Ing. Roman Musil, Ph.D.	Školní rok 2017/2018	Fakulta stavební <b>ČVUT</b>
Bakalářská práce - Katedra technických zařízení budov			
Název: <b>Úspory vody v budovách a řešení pro hotely</b>			
Příloha: <b>KANALIZACE 5. NP</b>			Datum 01/2018
			Meřítko 1:100
			Číslo výkresu 6



## LEGENDA

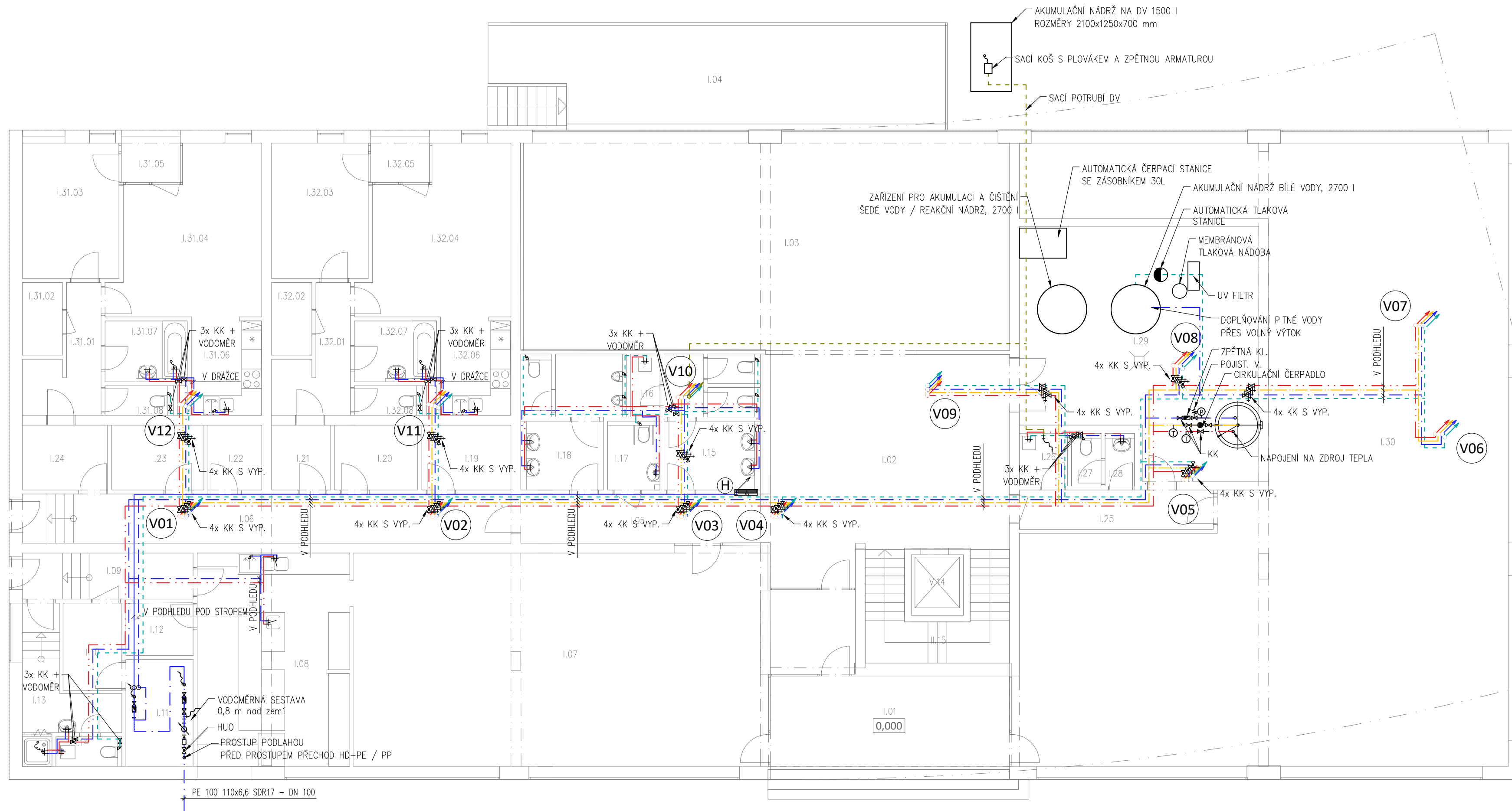
- V.07 ČÍSLO MÍSTNOSTI
- S11 ODPADNÍ POTRUBÍ
- SPLAŠKOVÁ KANALIZACE
- ČISTICÍ TVAROVKA
- KANALIZAČNÍ PŘÍPOJKA

## POZNÁMKA

JEDNÁ SE O KONCEPČNÍ ŘEŠENÍ PROJEKTU VODOVODU A KANALIZACE V RÁMCI BAKALÁŘSKÉ PRÁCE.  
ARCHITEKTONICKO-STAVEBNÍ ŘEŠENÍ BYLO INSPIROVÁNO REÁLNOU STAVBOU. NENÍ PŘEDMĚTEM HODNOCENÍ TĚTO PRÁCE.

Zpracoval Petra Schindlerová	Vedoucí bakalářské práce Ing. Roman Musil, Ph.D.	Školní rok 2017/2018	Fakulta stavební <b>ČVUT</b>	
Bakalářská práce - Katedra technických zařízení budov				
Název: <b>Úspory vody v budovách a řešení pro hotely</b>			Datum 01/2018	
Příloha: <b>KANALIZACE – SCHÉMATICKÝ PODÉLNÝ ŘEZ</b>				Meřítko 1:100
				Číslo výkresu 7





### TABULKA MÍSTNOSTÍ

ČÍSLO	MÍSTNOST	PLOCHA (m2)
I.01	ZÁDVEŘÍ	26,3
I.02	RECEPCE	46,2
I.03	SPOLEČENSKÁ M.	96,2
I.04	TERASA	41,0
I.05	CHODBA	11,1
I.06	CHODBA	22,3
I.07	BUFET/KAVÁRNA	80,8
I.08	KUCHYNĚ	30,3
I.09	CHODBA	7,0
I.10	SKLAD	4,8
I.11	TECHNICKÁ M.	6,7
I.12	SKLAD	3,3
I.13	KOUPELNA	5,9
I.14	WC	1,7
I.15	TOALETY ŽENY	11,4
I.16	ÓKLID	1,7
I.17	TOALETY INVALIDÉ	3,3
I.18	TOALETY MUŽI	11,3
I.19	SKLAD	5,3
I.20	SKLAD	5,0
I.21	CHODBA	3,6
I.22	SKLAD	3,2
I.23	SKLAD	5,5
I.24	CHODBA	5,1
I.25	CHODBA	7,1
I.26	ÓKLID	2,3
I.27	WC	1,3
I.28	KOUPELNA	1,3
I.29	TECHNICKÁ M.	50,0
I.30	OBCHOD	212,2
I.31.01	ZÁDVEŘÍ	7,10
I.31.02	KOMORA	2,71
I.31.03	POKOJ	12,01
I.31.04	OBÝVACÍ POKOJ	17,37
I.31.05	LODŽIE	3,04
I.31.06	KUCHYNĚ	5,89
I.31.31	KOUPELNA	4,64
I.31.08	WC	2,21
I.32.01	ZÁDVEŘÍ	7,10
I.32.02	KOMORA	2,71
I.32.03	POKOJ	12,01
I.32.04	OBÝVACÍ POKOJ	17,37
I.32.05	LODŽIE	3,04
I.32.06	KUCHYNĚ	5,89
I.32.32	KOUPELNA	4,64
I.32.08	WC	2,21
V.14	VÝTAHOVÁ ŠACHTA	3,80
II.15	SCHODIŠTĚ	12,50

### LEGENDA

**ČÍSLO MÍSTNOSTI**

V.07

**STOUPACÍ POTRUBÍ**

**PŘIPOJOVACÍ ARMATURY**

- UZAVÍRACÍ VENTIL
- ZKUŠEBNÍ ZAŘÍZENÍ
- ZPĚTNÝ VENTIL
- POJISTNÝ VENTIL
- VENTIL S HADICOVOU PŘÍPOJKOU
- REDUKCE
- VODOMĚR
- TLAKOMĚR
- TEPLOMĚR
- ČERPADLO
- VYPOUŠTĚCÍ VENTIL

**STUDENÁ VODA**

**TEPLÁ VODA**

**CIRKULACE TV**

**POŽÁRNÍ VODA**

**UŽITKOVÁ / BÍLÁ VODA**

**UŽITKOVÁ / DV VODA**

**HYDRANT C52/20**

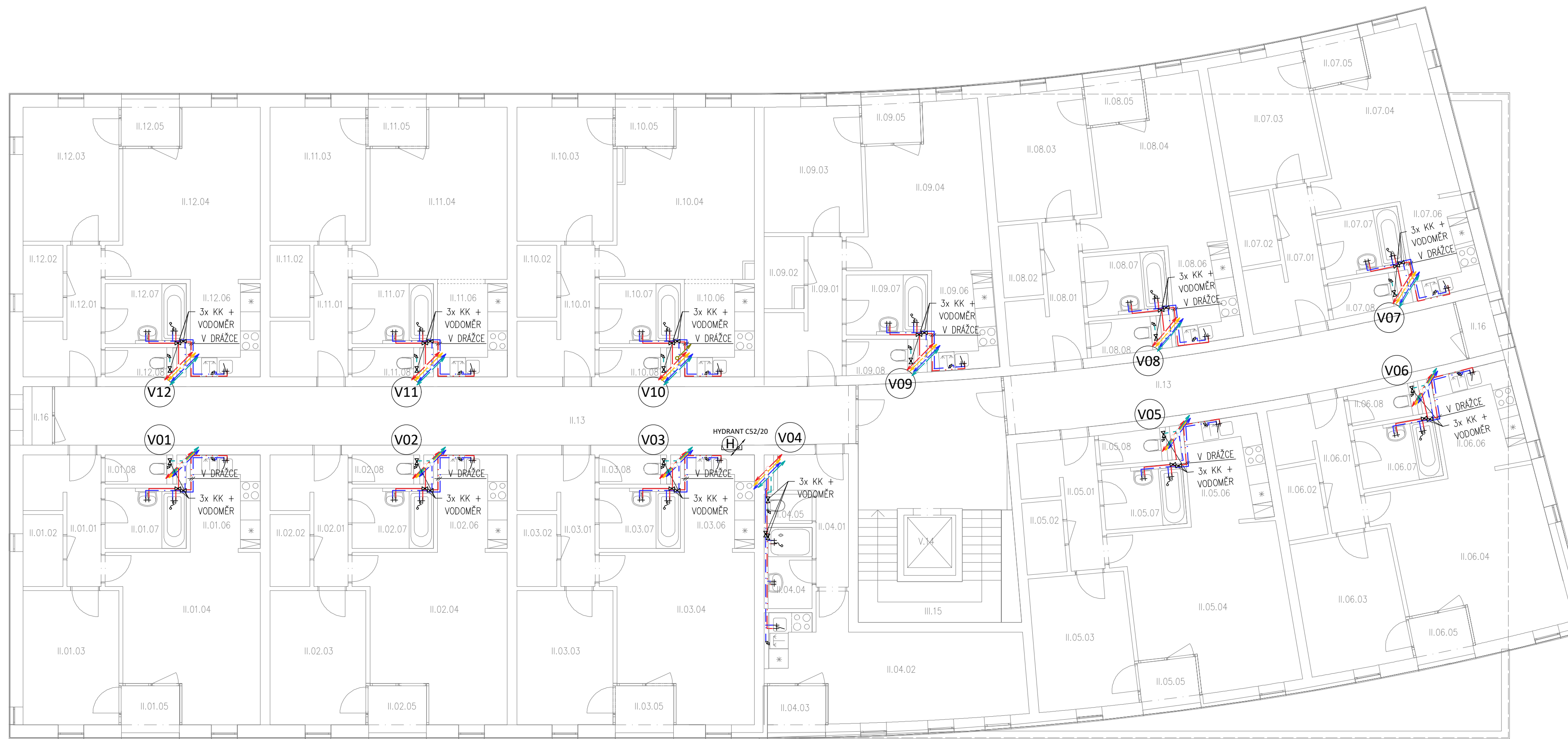
### LEGENDA ZAŘIZOVACÍCH PŘEDMĚTŮ

OZNAČENÍ	DRUH ZP
MN	MYČKA NÁDOBÍ
DJ	KUCHYŇSKÝ DŘEZ
U	UMYVADLO
UH	UMYVADLO PRO TĚLESNĚ POSTIŽENÉ
VA	KOUPACÍ VANA
WC	ZÁCHODOVÁ MÍSA SE SPLACHOVACÍ NÁDRŽKOU (OBJEM 6 L)
WCH	ZÁCHODOVÁ MÍSA PRO TĚLESNĚ POSTIŽENÉ
PM	PISOÁR SE SPLACHOVACÍ NÁDRŽKOU
SK	SPRCHA - VANIČKA BEZ ZÁTKY
Um	UMÝVÁTKO
PO	PITNÁ FONTÁNKA
VK	MASÁŽNÍ VANA
OV	OCHLAZOVACÍ VANA
VL	KERAMICKÁ VÝLEVKA S NAPOJENÍM DN 100
DD	VELKOKUCHYŇSKÝ DŘEZ
VP	PODLAHOVÁ VPUST DN 100

### POZNÁMKA

JEDNÁ SE O KONCEPČNÍ ŘEŠENÍ PROJEKTU VODOVODU A KANALIZACE V RÁMCI BAKALÁŘSKÉ PRÁCE.  
 ARCHITECTONICKO-STAVEBNÍ ŘEŠENÍ BYLO INSPIROVÁNO REÁLNOU STAVBOU. NENÍ PŘEDMĚTEM HODNOCENÍ TĚTO PRÁCE.

Zpracoval Petra Schindlerová	Vedoucí bakalářské práce Ing. Roman Musil, Ph.D.	Školní rok 2017/2018	Fakulta stavební <b>ČVUT</b>
Bakalářská práce - Katedra technických zařízení budov			
Název: <b>Úspory vody v budovách a řešení pro hotely</b>			Datum 01/2018
Příloha: <b>VODOVOD 1. NP</b>			Meřítko 1:100
			Číslo výkresu 8



### TABULKA MÍSTNOSTÍ

ČÍSLO	MÍSTNOST	PLOCHA (m2)
II.01.01	ZÁDVEŘÍ	6,50
II.01.02	KOMORA	2,72
II.01.03	POKOJ	12,13
II.01.04	OBÝVACÍ POKOJ	20,67
II.01.05	LODŽIE	3,04
II.01.06	KUCHYNĚ	6,37
II.01.07	KOUPELNA	4,63
II.01.08	WC	1,87
II.04.01	ZÁDVEŘÍ	5,41
II.04.02	OBÝVACÍ POKOJ	21,49
II.04.03	LODŽIE	3,01
II.04.04	KOUPELNA	3,69
II.04.05	WC	13,28
II.05.01	ZÁDVEŘÍ	9,47
II.05.02	KOMORA	3,60
II.05.03	POKOJ	13,22
II.05.04	OBÝVACÍ POKOJ	22,99
II.05.05	LODŽIE	3,09
II.05.06	KUCHYNĚ	7,91
II.05.07	KOUPELNA	4,61
II.05.08	WC	2,06
II.06.01	ZÁDVEŘÍ	6,47
II.06.02	KOMORA	2,70
II.06.03	POKOJ	12,46
II.06.04	OBÝVACÍ POKOJ	22,99
II.06.05	LODŽIE	3,09
II.06.06	KUCHYNĚ	7,91
II.06.07	KOUPELNA	4,61
II.06.08	WC	2,06
II.07.01	ZÁDVEŘÍ	7,10
II.07.02	KOMORA	2,71
II.07.03	POKOJ	12,01
II.07.04	OBÝVACÍ POKOJ	17,37
II.07.05	LODŽIE	3,04
II.07.06	KUCHYNĚ	5,89
II.07.07	KOUPELNA	4,64
II.07.08	WC	2,21
II.13	CHODBA	93,7
V.14	VÝTAHOVÁ ŠACHTA	3,80
III.15	SCHODIŠTĚ	12,50
II.16	LODŽIE	1,71

### LEGENDA

V.07 ČÍSLO MÍSTNOSTI

**VO1** STOUPACÍ POTRUBÍ

STUDENÁ VODA

TEPLÁ VODA

CIRKULACE TV

POŽÁRNÍ VODA

UŽITKOVÁ / BÍLÁ VODA

UŽITKOVÁ / DV VODA

**(H)** HYDRANT C52/20

**PŘIPOJOVACÍ ARMATURY**

- UZAVÍRACÍ VENTIL
- ZKUŠEBNÍ ZAŘÍZENÍ
- ZPĚTNÝ VENTIL
- POJISTNÝ VENTIL
- VENTIL S HADICOVOU PŘÍPOJKOU
- REDUKCE
- VODOMĚR
- TLAKOMĚR
- TEPLOMĚR
- ČERPADLO
- VYPOUŠTĚCÍ VENTIL

### LEGENDA ZAŘIZOVACÍCH PŘEDMĚTŮ

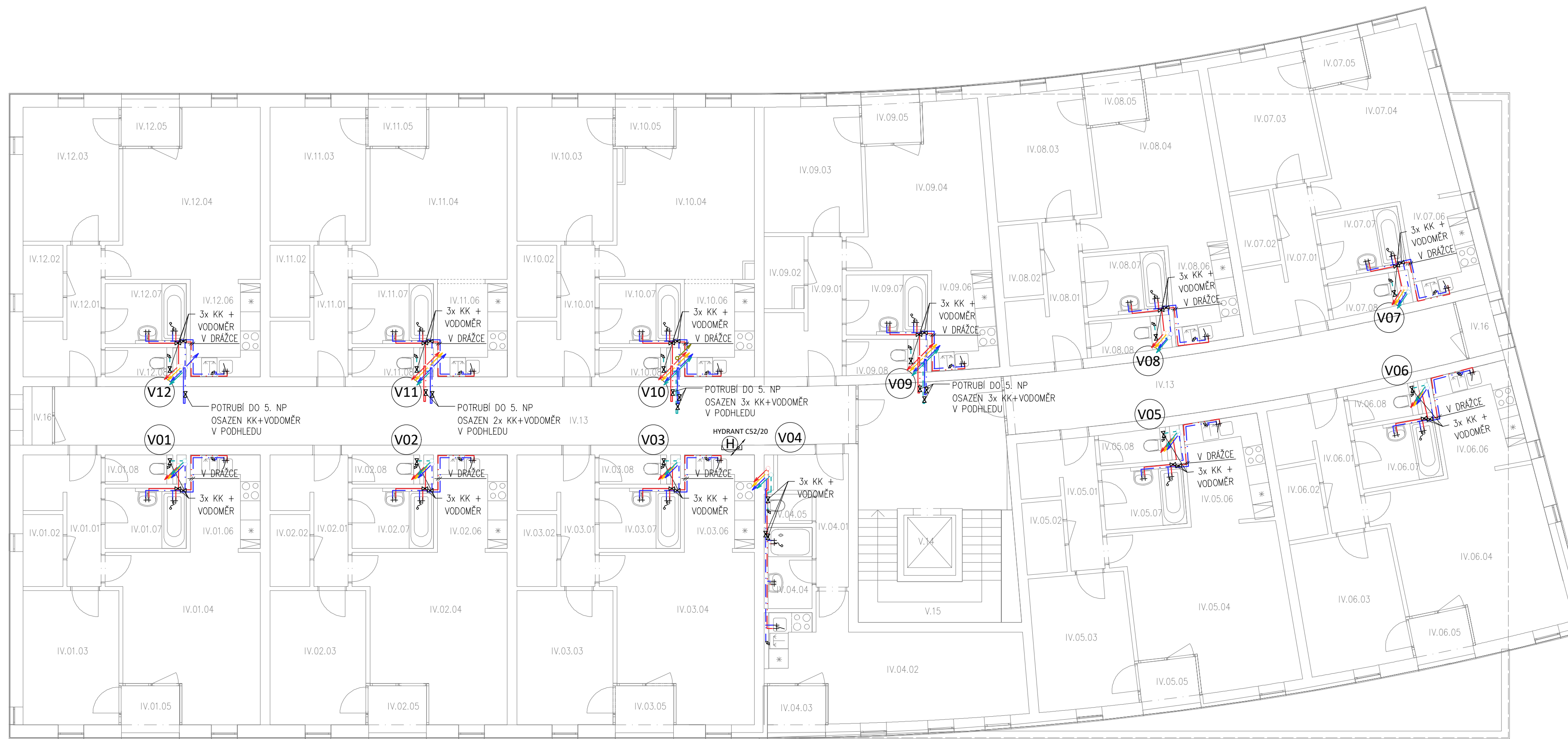
OZNAČENÍ	DRUH ZP
MN	MYČKA NÁDOBÍ
DJ	KUCHYŇSKÝ DŘEZ
U	UMYVADLO
UH	UMYVADLO PRO TĚLESNĚ POSTIŽENÉ
VA	KOUPACÍ VANA
WC	ZÁCHODOVÁ MÍSA SE SPLACHOVACÍ NÁDRŽKOU (OBJEM 6 L)
WCH	ZÁCHODOVÁ MÍSA PRO TĚLESNĚ POSTIŽENÉ
PM	PISOÁR SE SPLACHOVACÍ NÁDRŽKOU
SK	SPRCHA - VANIČKA BEZ ZÁTKY
Um	UMÝVÁTKO
PO	PITNÁ FONTÁNKA
VK	MASÁŽNÍ VANA
OV	OCHLAZOVCÍ VANA
VL	KERAMICKÁ VÝLEVKA S NAPOJENÍM DN 100
DD	VELKOKUCHYŇSKÝ DŘEZ
VP	PODLAHOVÁ VPUST DN 100

### POZNÁMKA

JEDNÁ SE O KONCEPČNÍ ŘEŠENÍ PROJEKTU VODOVODU A KANALIZACE V RÁMCI BAKALÁŘSKÉ PRÁCE.  
 ARCHITECTONICKO-STAVEBNÍ ŘEŠENÍ BYLO INSPIROVÁNO REÁLNOU STAVBOU. NENÍ PŘEDMĚTEM HODNOCENÍ TĚTO PRÁCE.

Zpracoval Petra Schindlerová	Vedoucí bakalářské práce Ing. Roman Musil, Ph.D.	Školní rok 2017/2018	Fakulta stavební <b>ČVUT</b>
Bakalářská práce - Katedra technických zařízení budov			
Název: <b>Úspory vody v budovách a řešení pro hotely</b>			
Příloha: <b>VODOVOD 2. A 3. NP</b>			Datum 01/2018
			Meřítko 1:100
			Číslo výkresu 9





### TABULKA MÍSTNOSTÍ

ČÍSLO	MÍSTNOST	PLOCHA (m2)
IV.01.01	ZÁDVEŘÍ	6,50
IV.01.02	KOMORA	2,72
IV.01.03	POKOJ	12,13
IV.01.04	OBÝVACÍ POKOJ	20,67
IV.01.05	LODŽIE	3,04
IV.01.06	KUCHYNĚ	6,37
IV.01.07	KOUPELNA	4,63
IV.01.08	WC	1,87
IV.04.01	ZÁDVEŘÍ	5,41
IV.04.02	OBÝVACÍ POKOJ	21,49
IV.04.03	LODŽIE	3,01
IV.04.04	KOUPELNA	3,69
IV.04.05	WC	13,28
IV.05.01	ZÁDVEŘÍ	9,47
IV.05.02	KOMORA	3,60
IV.05.03	POKOJ	13,22
IV.05.04	OBÝVACÍ POKOJ	22,99
IV.05.05	LODŽIE	3,09
IV.05.06	KUCHYNĚ	7,91
IV.05.07	KOUPELNA	4,61
IV.05.08	WC	2,06
IV.06.01	ZÁDVEŘÍ	6,47
IV.06.02	KOMORA	2,70
IV.06.03	POKOJ	12,46
IV.06.04	OBÝVACÍ POKOJ	22,99
IV.06.05	LODŽIE	3,09
IV.05.06	KUCHYNĚ	7,91
IV.06.07	KOUPELNA	4,61
IV.06.08	WC	2,06
IV.07.01	ZÁDVEŘÍ	7,10
IV.07.02	KOMORA	2,71
IV.07.03	POKOJ	12,01
IV.07.04	OBÝVACÍ POKOJ	17,37
IV.07.05	LODŽIE	3,04
IV.07.06	KUCHYNĚ	5,89
IV.07.07	KOUPELNA	4,64
IV.07.08	WC	2,21
IV.13	CHODBA	93,7
V.14	VÝTAHOVÁ ŠACHTA	3,80
V.15	SCHODIŠTĚ	12,50
IV.16	LODŽIE	1,71

### LEGENDA

**ČÍSLO MÍSTNOSTI**  
 V.07

**STOUPACÍ POTRUBÍ**  
 V01

**STUDENÁ VODA**  
 - - - - -

**TEPLÁ VODA**  
 - - - - -

**CIRKULACE TV**  
 - - - - -

**POŽÁRNÍ VODA**  
 - - - - -

**UŽITKOVÁ / BÍLÁ VODA**  
 - - - - -

**UŽITKOVÁ / DV VODA**  
 - - - - -

**HYDRANT C52/20**  
 (H)

**PŘIPOJOVACÍ ARMATURY**

- UZAVÍRACÍ VENTIL
- ZKUŠEBNÍ ZAŘÍZENÍ
- ZPĚTNÝ VENTIL
- POJISTNÝ VENTIL
- VENTIL S HADICOVOU PŘÍPOJKOU
- REDUKCE
- VODOMĚR
- TLAKOMĚR
- TEPLOMĚR
- ČERPADLO
- VYPOUŠTĚCÍ VENTIL

### LEGENDA ZAŘIZOVACÍCH PŘEDMĚTŮ

OZNAČENÍ	DRUH ZP
MN	MYČKA NÁDOBÍ
DJ	KUCHYŇSKÝ DŘEZ
U	UMYVADLO
UH	UMYVADLO PRO TĚLESNĚ POSTIŽENÉ
VA	KOUPACÍ VANA
WC	ZÁCHODOVÁ MÍSA SE SPLACHOVACÍ NÁDRŽKOU (OBJEM 6 L)
WCH	ZÁCHODOVÁ MÍSA PRO TĚLESNĚ POSTIŽENÉ
PM	PISOÁR SE SPLACHOVACÍ NÁDRŽKOU
SK	SPRCHA - VANIČKA BEZ ZÁTKY
Um	UMÝVÁTKO
PO	PITNÁ FONTÁNKA
VK	MASÁŽNÍ VANA
OV	OCHLAZOVAČÍ VANA
VL	KERAMICKÁ VÝLEVKA S NAPOJENÍM DN 100
DD	VELKOKUCHYŇSKÝ DŘEZ
VP	PODLAHOVÁ VPUST DN 100

### POZNÁMKA

JEDNÁ SE O KONCEPČNÍ ŘEŠENÍ PROJEKTU VODOVODU A KANALIZACE V RÁMCI BAKALÁŘSKÉ PRÁCE.  
 ARCHITECTONICKO-STAVEBNÍ ŘEŠENÍ BYLO INSPIROVÁNO REÁLNOU STAVBOU. NENÍ PŘEDMĚTEM HODNOCENÍ TĚTO PRÁCE.

Zpracoval Petra Schindlerová	Vedoucí bakalářské práce Ing. Roman Musil, Ph.D.	Školní rok 2017/2018	Fakulta stavební <b>ČVUT</b>
Bakalářská práce - Katedra technických zařízení budov			
Název: <b>Úspory vody v budovách a řešení pro hotely</b>			
Příloha: <b>VODOVOD 4. NP</b>			Datum 01/2018
			Meřítko 1:100
			Číslo výkresu 10



### TABULKA MÍSTNOSTÍ

ČÍSLO	MÍSTNOST	PLOCHA (m2)
I.01	CHODBA	12,8
I.02	RECEPCE	26,7
I.03	WC	1,2
I.04	ÚKLID	2,8
I.05	ODPOČÍVÁRNA	31,1
I.06	ODPOČÍVÁRNA	19,8
I.07	TERASA	366
I.08	SAUNY	95,7
I.09	SPRCHY A WC MUŽI	14,4
I.10	ŠATNA MUŽI	13,2
I.11	TECHNOLOGIE	13,4
I.12	SPRCHY A WC ŽENY	9,1
I.13	ŠATNA ŽENY	9,4
I.14	CHODBA	7,6
I.15	SKLAD	1,8
I.16	PRIVÁT	24,5
I.17	MASÉRNA	13,7
I.18	STROJOVNA VZT	9,5
V.14	VÝTAHOVÁ ŠACHTA	3,80

### LEGENDA

V.07 ČÍSLO MÍSTNOSTI

**(V01)** STOUPACÍ POTRUBÍ

— — — — — STUDENÁ VODA

— — — — — TEPLÁ VODA

— — — — — CIRKULACE TV

— — — — — POŽÁRNÍ VODA

— — — — — UŽITKOVÁ / BÍLÁ VODA

— — — — — UŽITKOVÁ / DV VODA

**(H)** HYDRANT C52/20

**PŘIPOJOVACÍ ARMATURY**

- ⊗ UZAVÍRACÍ VENTIL
- ⊕ ZKUŠEBNÍ ZAŘÍZENÍ
- ⊖ ZPĚTNÝ VENTIL
- ⊗ POJISTNÝ VENTIL
- ⊕ VENTIL S HADICOVOU PŘÍPOJKOU
- ⊖ REDUKCE
- ⊗ VODOMĚR
- ⊕ TLAKOMĚR
- ⊖ TEPLOMĚR
- ⊗ ČERPADLO
- ⊕ VYPOUŠTĚCÍ VENTIL

### LEGENDA ZAŘIZOVACÍCH PŘEDMĚTŮ

OZNAČENÍ	DRUH ZP
MN	MYČKA NÁDOBÍ
DJ	KUCHYŇSKÝ DŘEZ
U	UMYVADLO
UH	UMYVADLO PRO TĚLESNĚ POSTIŽENÉ
VA	KOUPACÍ VANA
WC	ZÁCHODOVÁ MÍSA SE SPLACHOVACÍ NÁDRŽKOU (OBJEM 6 L)
WCH	ZÁCHODOVÁ MÍSA PRO TĚLESNĚ POSTIŽENÉ
PM	PISOÁR SE SPLACHOVACÍ NÁDRŽKOU
SK	SPRCHA - VANIČKA BEZ ZÁTKY
Um	UMÝVÁTKO
PO	PITNÁ FONTÁNKA
VK	MASÁŽNÍ VANA
OV	OCHLAZOVCÍ VANA
VL	KERAMICKÁ VÝLEVKA S NAPOJENÍM DN 100
DD	VELKOKUCHYŇSKÝ DŘEZ
VP	PODLAHOVÁ VPUST DN 100

### POZNÁMKA

JEDNÁ SE O KONCEPČNÍ ŘEŠENÍ PROJEKTU VODOVODU A KANALIZACE V RÁMCI BAKALÁŘSKÉ PRÁCE.  
 ARCHITECTONICKO-STAVEBNÍ ŘEŠENÍ BYLO INSPIROVÁNO REÁLNOU STAVBOU. NENÍ PŘEDMĚTEM HODNOCENÍ TĚTO PRÁCE.

Zpracoval Petra Schindlerová	Vedoucí bakalářské práce Ing. Roman Musil, Ph.D.	Školní rok 2017/2018	Fakulta stavební <b>ČVUT</b>
Bakalářská práce - Katedra technických zařízení budov			
Název: <b>Úspory vody v budovách a řešení pro hotely</b>			
Příloha: <b>VODOVOD 5. NP</b>			Datum 01/2018
			Meřítko 1:100
			Číslo výkresu 11