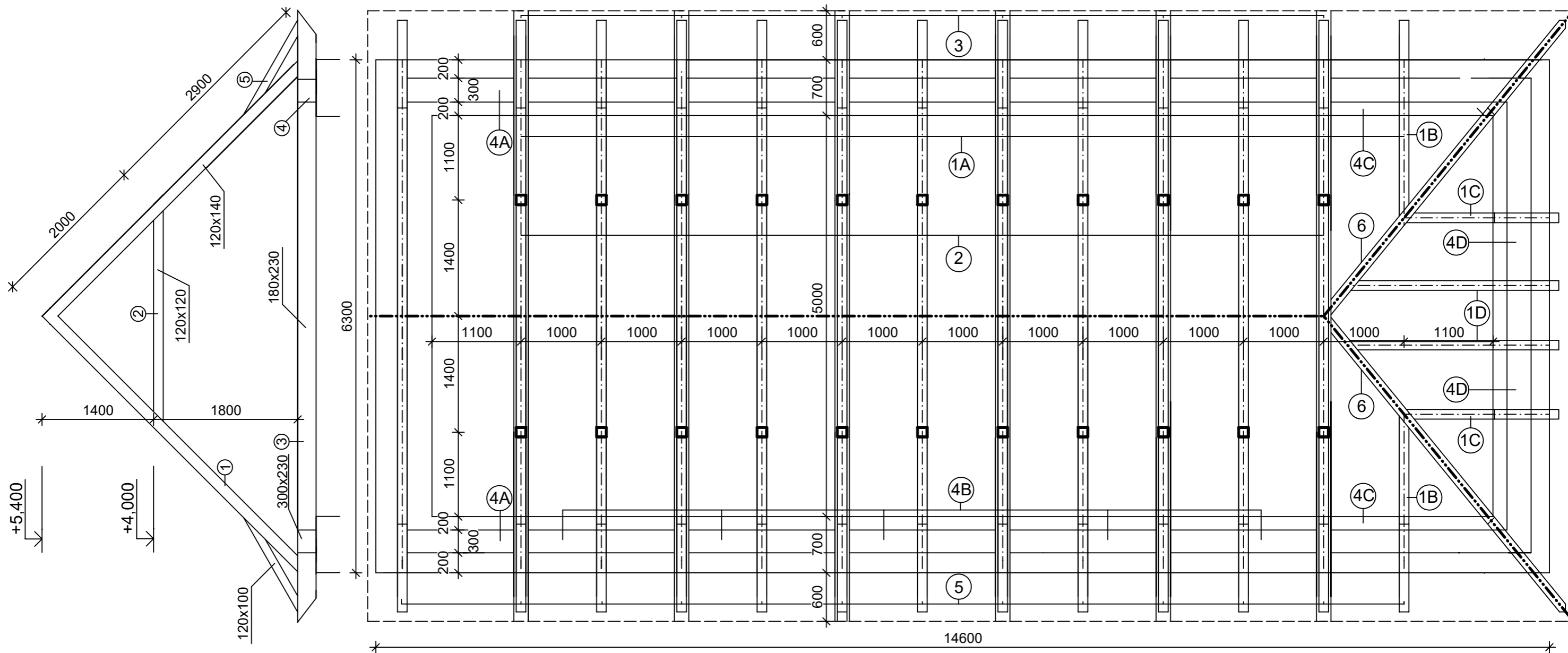


PŘÍLOHA I



POPIS DŘEVĚNÝCH PRVKŮ KROVU

OZN	POPIS	PRŮŘEZ [mm]	KUSŮ
1A	KROKEV	120x140x3100	26
1B	KROKEV	120x140x1980	2
1C	KROKEV	120x140x1810	2
1D	KROKEV	120x140x 2430	2
2	HAMBÁLEK	120x120x2100	14
3	VAZNÝ TRÁM	180x230x7000	14
4A	POZEDNICE	300x230x1330	2
4B	POZEDNICE	300x230x1820	10
4C	POZEDNICE	300x230x2200	2
4D	POZEDNICE	300x230x6100	1
5	NÁMĚTEK	120x100x900	32
6	NÁROŽNÍ KROKEV	120x140x4100	2

UPOZORNĚNÍ

- VŠECHNY PRVKY KROVU JSOU ZE DŘEVA TŘÍDY PEVNOSTI C 20
- VŠECHNY PRVKY KROVU BUDOU OPATŘENY PŘÍPRAVKEM NAPŘ: LIGNOFIX
- POZEDNICE BUDE V PLOŠE POLOŽENA NA IZOLAČNÍ PÁS
- VEŠKERÉ DÉLKY PRVKŮ KROVU BUDOU DOMĚŘENY NA STAVBĚ DLE SKUTEČNOSTI

Zpracovala: BARBORA BŘINČILOVÁ	Kontroloval: Ing. ROBERT JÁRA	Školní rok: 2017/2018	FAKULTA STAVEBNÍ <b>ČVUT</b>
Název úlohy: VÝKRES KROVU - PŘÍLOHA I			Datum: 14.1.2018
Název výkresu: HAMBÁLKOVÁ SOUSTAVA			Měřítko: 1:50
			Č.výkresu: 1