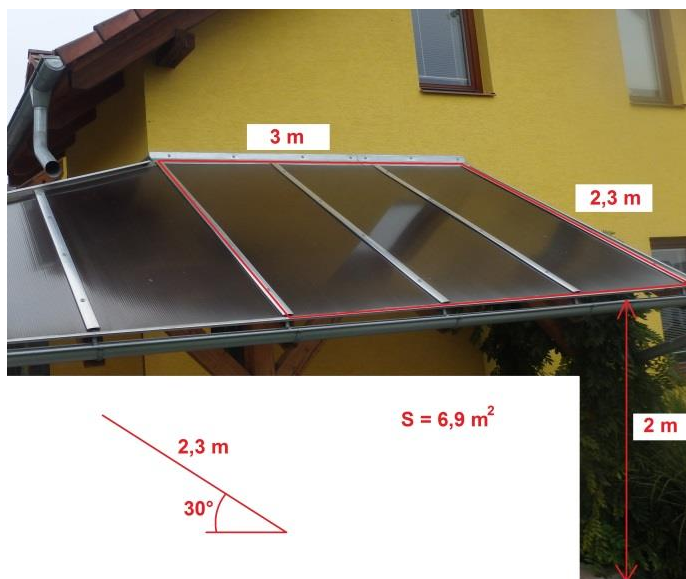


## Příloha č. 17

### Dotazník: Solární systém pro přípravu teplé vody

Rodinný dům, dvoupodlažní, 4 osoby

<b>Střecha:</b>	sedlová
<b>Sklon střechy:</b>	30°
<b>Krytina:</b>	makrolon (masivnost trámové konstrukce dostačující)
<b>Využitelná plocha:</b>	6,9 m <sup>2</sup>
<b>Odchyłka natočení střechy od jihu:</b>	40° na JV
<b>Umístění solárního zásobníku:</b>	technická místnost
<b>Vzdálenost tech. místnosti od kolektoru:</b>	cca 15 m (výškově zhruba ve stejné úrovni)
<b>Nadmořská výška:</b>	325 m n. m.
<b>Lokace:</b>	okres Chrudim
<b>Hromosvod:</b>	ne
<b>Studená voda odebírána:</b>	obecní vodovod (4 bar)
<b>Způsob přípravy teplé vody:</b>	centrální zásobníkový ohřev
<b>Zdroj teplé vody:</b>	plynový teplovodní kotel (60 l)
<b>Zdroj energie:</b>	zemní plyn (RWE)



30. 10. 2016  
Jakub Venzara