

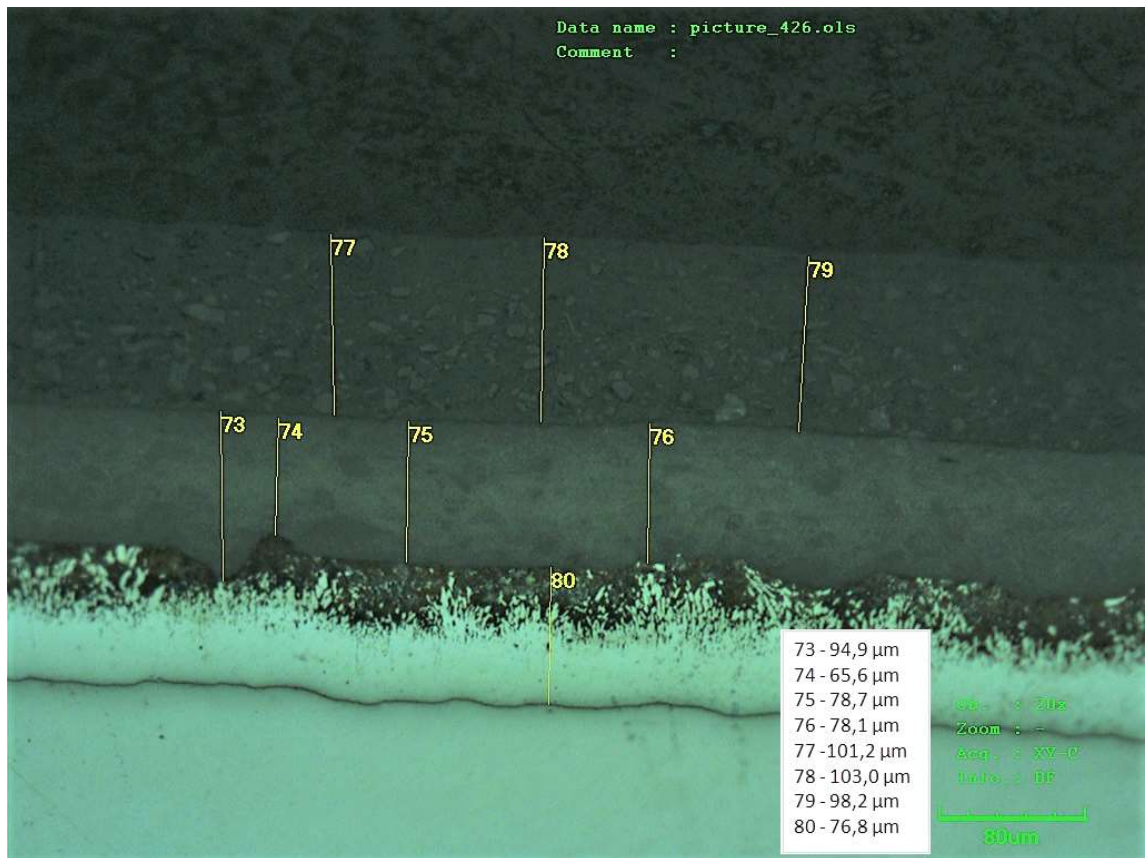
Obrázek 1 - Metalografický výbrus vzorku 0129.6, NS Jotun, netryskaný (zvětšeno 480x)

Měření tloušťky mikroskopickou metodou je následující:

- zinková povlak = 80 μm,
- základ nátěr epoxid = 70,5 μm,
- vrchní nátěr polyuretan = 54,3 μm,
- tloušťka nátěrového systému = 125 μm,
- tloušťka duplexního systému = 205 μm.

Měření nedestruktivní metodou tloušťky nátěrového systému = 121 μm.

Měření nedestruktivní metodou tloušťky duplexního systému = 201 μm.



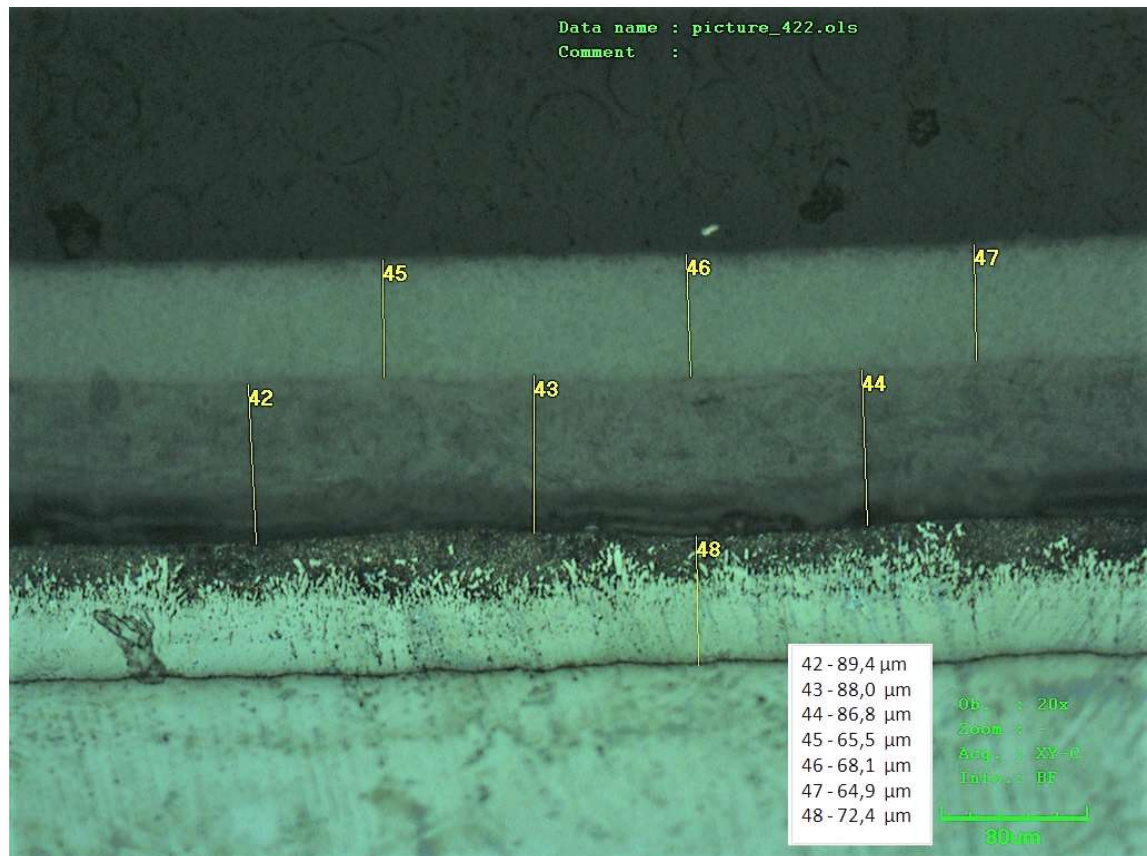
Obrázek 2 - Metalografický výbrus vzorku 0129.2, NS Jotun – tryskaný sekaným Zn. drátem (zvětšeno 480x)

Měření tloušťky mikroskopickou metodou je následující:

- zinková povlak = 77 μm,
- základ nátěr epoxid = 78,7 μm,
- vrchní nátěr polyuretan = 103 μm,
- tloušťka nátěrového systému = 181,7 μm,
- tloušťka duplexního systému = 258,5 μm.

Měření nedestruktivní metodou:

- zinkový povlak = 75 μm,
- nátěrový systém = 122 μm,
- duplexní systém = 197 μm.



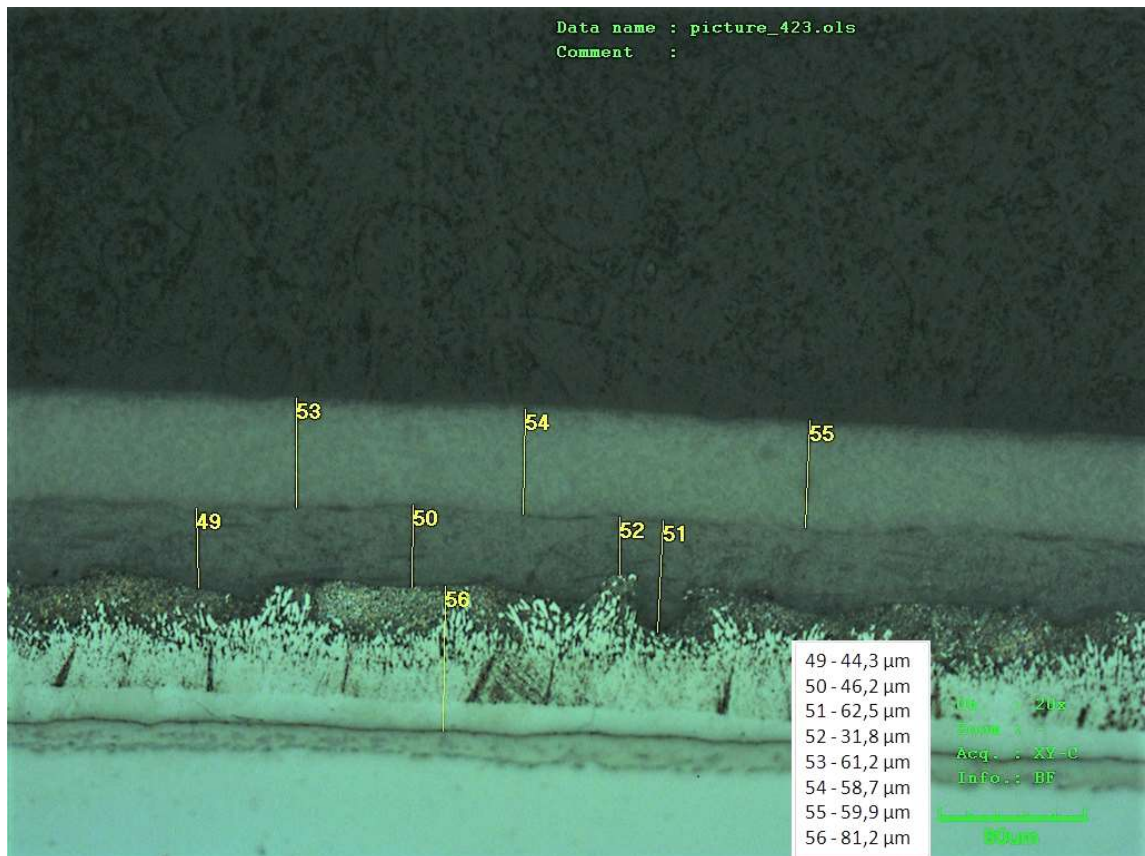
Obrázek 3 - Metalografický výbrus vzorku 0130.6, NS Colorlak - netryskaný (zvětšeno 480x)

Měření tloušťky mikroskopickou metodou je následující:

- zinkový povlak = 72 µm,
- základ nátěr epoxid = 88 µm,
- vrchní nátěr polyuretan = 68,1 µm,
- tloušťka nátěrového systému = 156,1 µm,
- tloušťka duplexního systému = 228,5 µm.

Měření nedestruktivní metodou:

- zinkový povlak = 72 µm,
- nátěrový systém = 123 µm,
- duplexní systém = 195 µm.



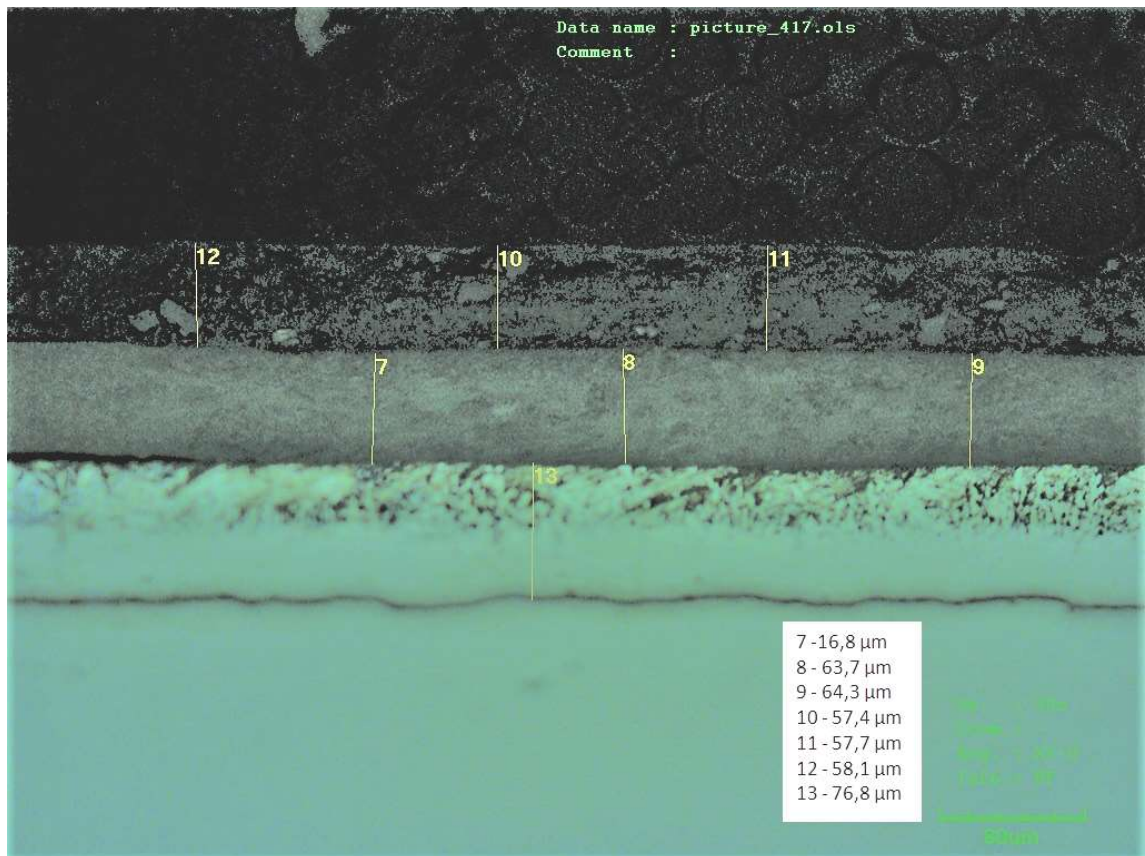
Obrázek 4 - Metalografický výbrus vzorku 0130.2, NS Colorlak, tryskaný sekáním Zn. drátem (zvětšeno 480x)

Měření tloušťky mikroskopickou metodou je následující:

- zinkový povlak 81 μm,
- základ nátěr epoxid = 46,2 μm,
- vrchní nátěr polyuretan = 57,7 μm,
- tloušťka nátěrového systému = 103,9 μm,
- tloušťka duplexního systému = 185,1 μm.

Měření nedestruktivní metodou:

- zinkový povlak = 86 μm,
- nátěrový systém = 112 μm,
- duplexní systém = 198 μm,



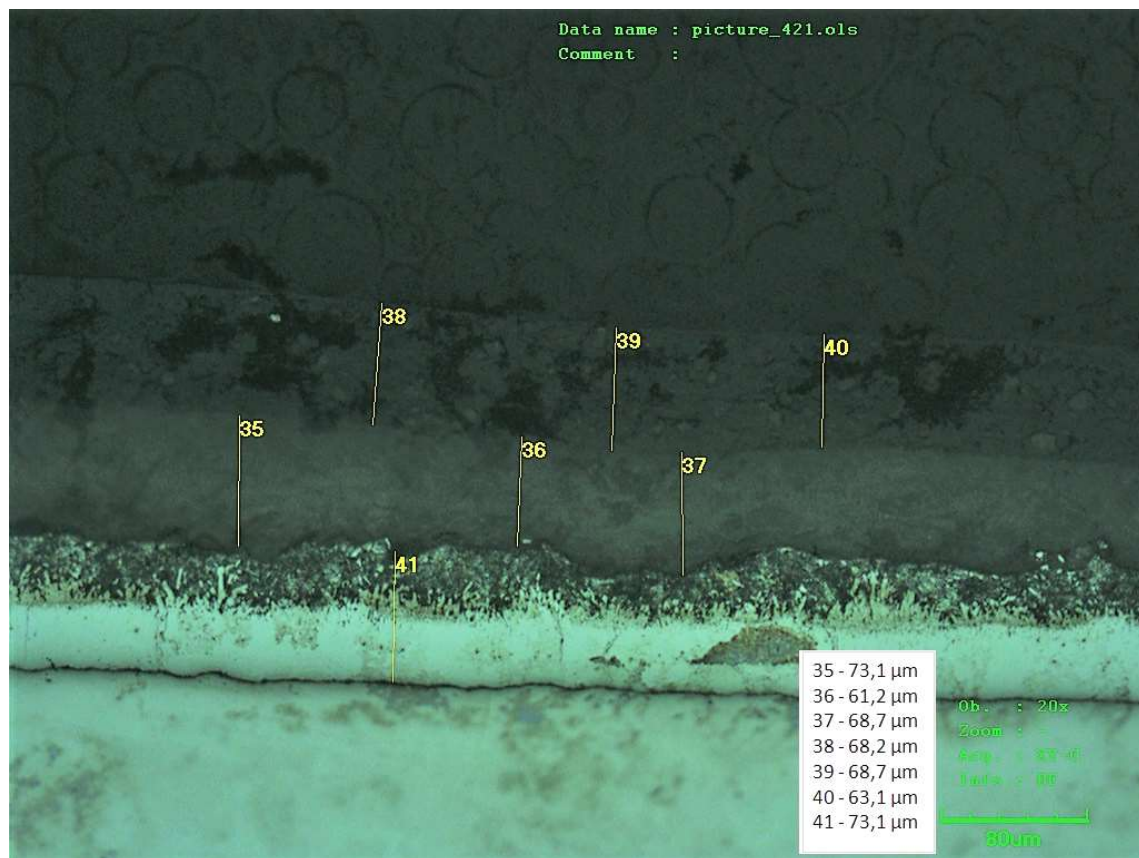
Obrázek 5 - Metalografický výbrus vzorku 0131.6, NS Jotun, netryskaný (zvětšeno 480x)

Měření tloušťky mikroskopickou metodou je následující:

- zinkový povlak = 77 μm,
- základ nátěr epoxid = 63,7 μm,
- vrchní nátěr polyuretan = 57,4 μm,
- tloušťka nátěrového systému = 121,1 μm,
- tloušťka duplexního systému = 197,9 μm.

Měření nedestruktivní metodou:

- zinkový povlak = 77 μm,
- nátěrový systém = 112 μm,
- duplexní systém = 189 μm.



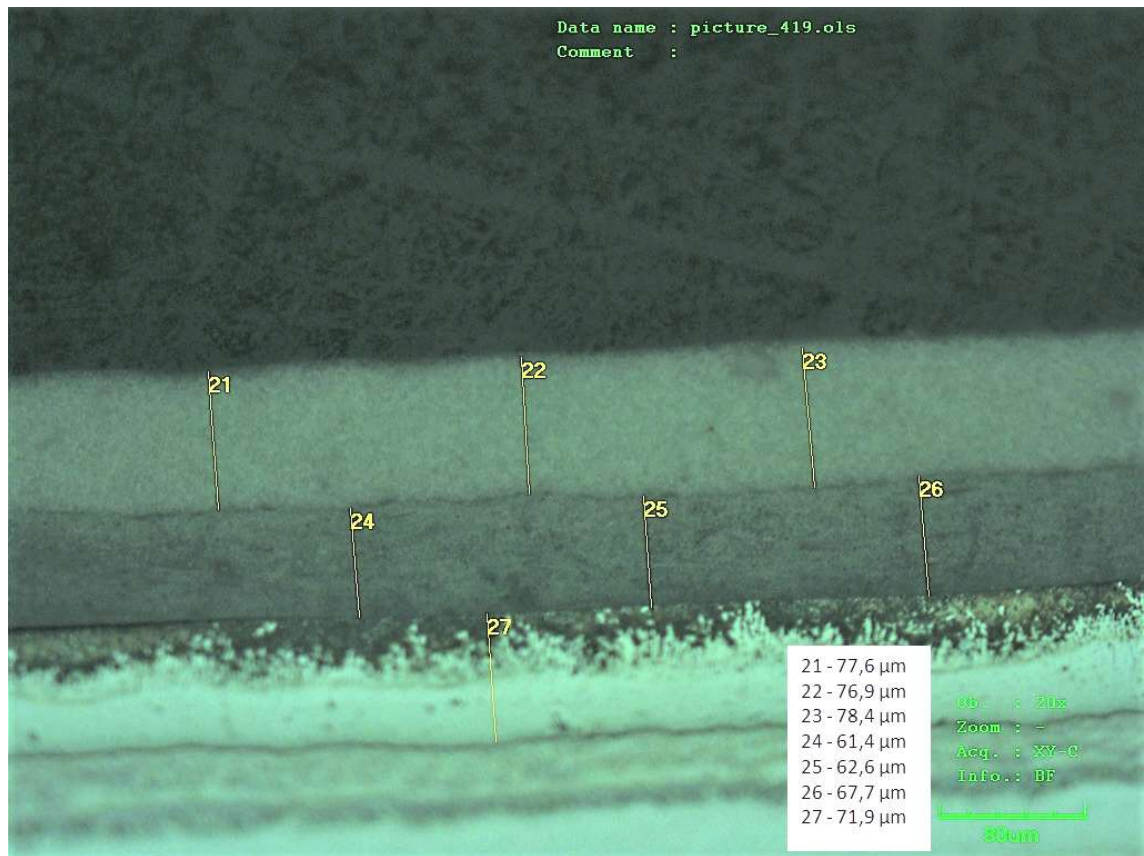
Obrázek 6 - Metalografický výbrus vzorku 0131.2, NS Jotun, tryskaný korozivzdornou drtí (zvětšeno 480x)

Měření tloušťky mikroskopickou metodou je následující:

- zinkový povlak = 73 μm,
- základ nátěr epoxid = 73,1 μm,
- vrchní nátěr polyuretan = 68,2 μm,
- tloušťka nátěrového systému = 141,3 μm,
- tloušťka duplexního systému = 214,4 μm.

Měření nedestruktivní metodou:

- zinkový povlak = 78 μm,
- nátěrový systém = 120 μm,
- duplexní systém = 198 μm.



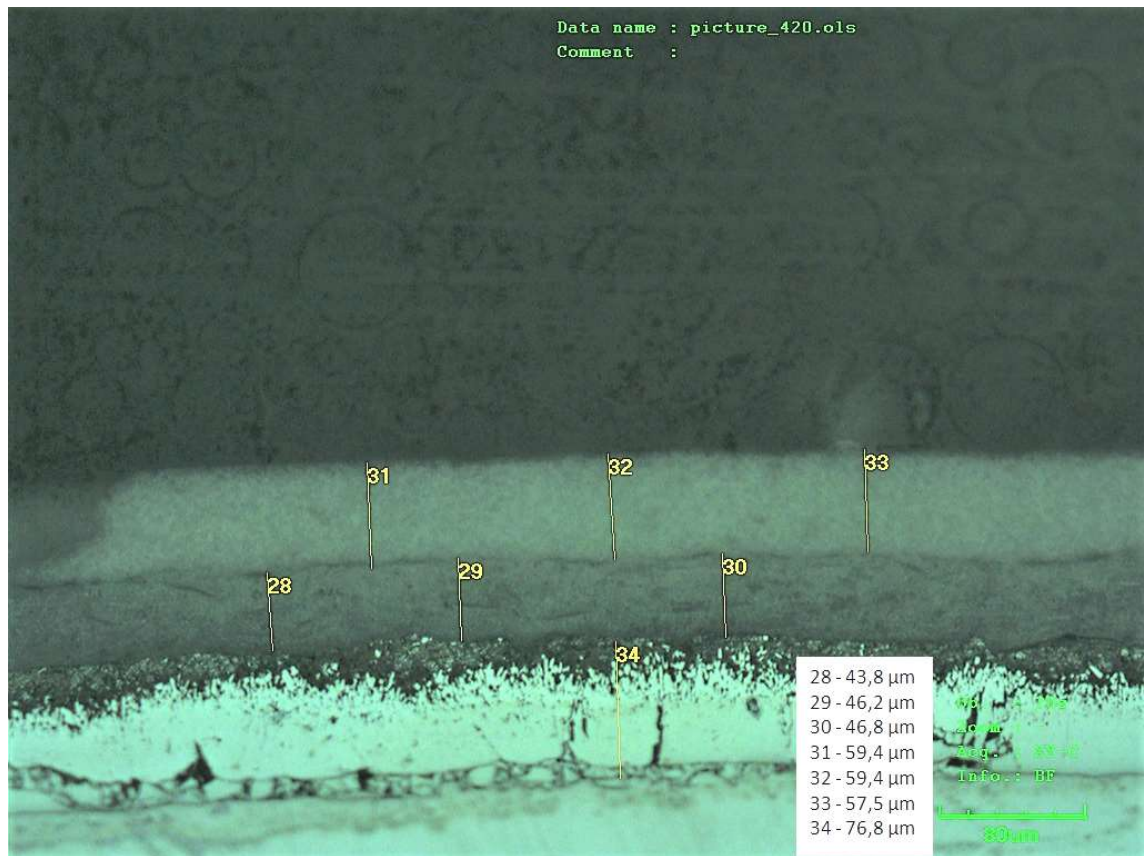
Obrázek 7- Metalografický výbrus vzorku 0132.6, NS Colorlak, netryskaný (zvětšeno 480x)

Měření tloušťky mikroskopickou metodou je následující:

- zinkový povlak = 72 µm,
- základ nátěr epoxid = 61 µm,
- vrchní nátěr polyuretan = 77 µm,
- tloušťka nátěrového systému = 138 µm,
- tloušťka duplexního systému = 210 µm.

Měření nedestruktivní metodou:

- zinkový povlak = 74 µm,
- nátěrový systém = 127 µm,
- duplexní systém = 201 µm.



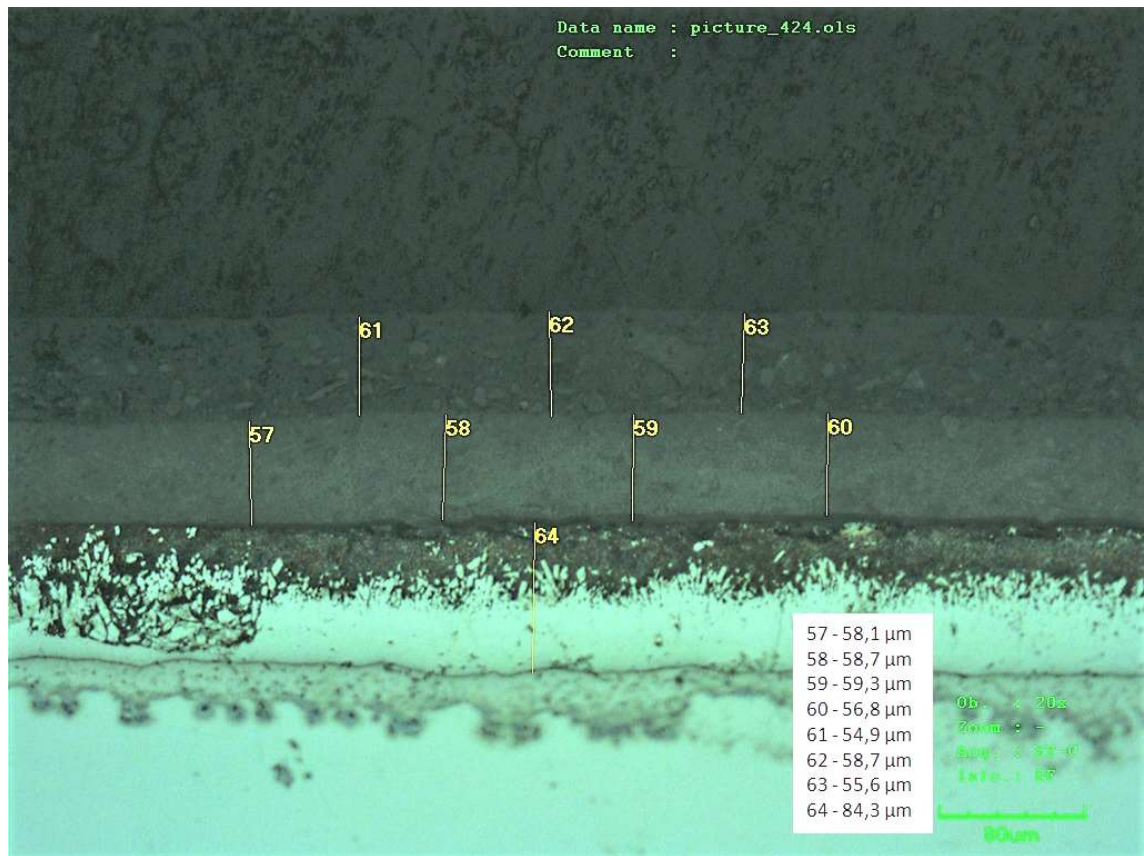
Obrázek 8 - Metalografický výbrus vzorku 0132.2, NS Colorlak, tryskaný korozivzdornou drtí (zvětšeno 480x)

Měření tloušťky mikroskopickou metodou je následující:

- zinkový povlak = 77 μm,
- základ nátěr epoxid = 47 μm,
- vrchní nátěr polyuretan = 59 μm,
- tloušťka nátěrového systému = 106 μm,
- tloušťka duplexního systému = 183 μm.

Měření nedestruktivní metodou:

- zinkový povlak = 81 μm,
- nátěrový systém = 121 μm,
- duplexní systém = 202 μm.



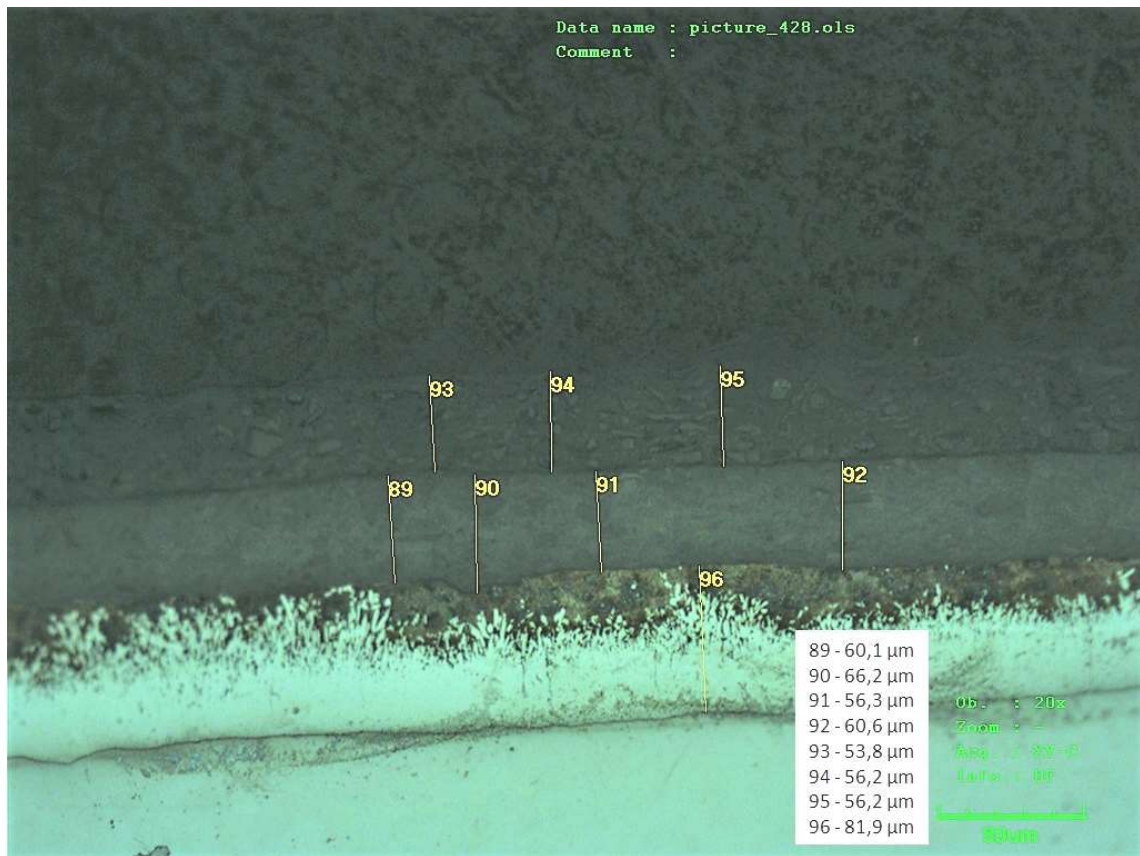
Obrázek 9 - Metalografický výbrus vzorku 0133.6, NS Jotun, netryskaný (zvětšeno 480x)

Měření tloušťky mikroskopickou metodou je následující:

- zinkový povlak = 84 μm,
- základ nátěr epoxid = 59 μm,
- vrchní nátěr polyuretan = 59 μm,
- tloušťka nátěrového systému = 118 μm,
- tloušťka duplexního systému = 202 μm.

Měření nedestruktivní metodou:

- zinkový povlak = 73 μm,
- nátěrový systém = 124 μm,
- duplexní systém = 197 μm.



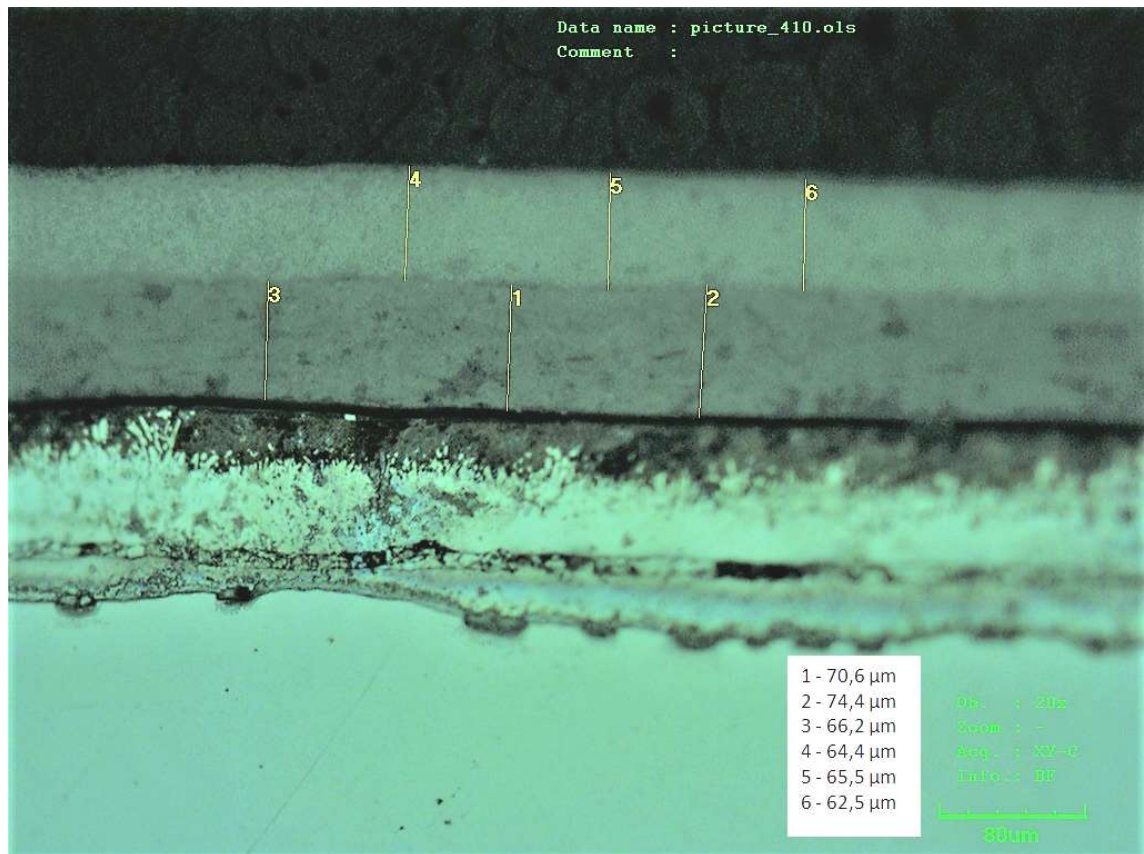
Obrázek 10 - Metalografický výbrus vzorku 0133.2, NS Jotun, tryskaný hnědým korundem (zvětšeno 480x)

Měření tloušťky mikroskopickou metodou je následující:

- zinkový povlak = 82 μm ,
- základ nátěr epoxid = 56 μm ,
- vrchní nátěr polyuretan = 56 μm ,
- tloušťka nátěrového systému = 112 μm ,
- tloušťka duplexního systému = 194 μm .

Měření nedestruktivní metodou:

- zinkový povlak = 78 μm ,
- nátěrový systém = 118 μm ,
- duplexní systém = 196 μm .



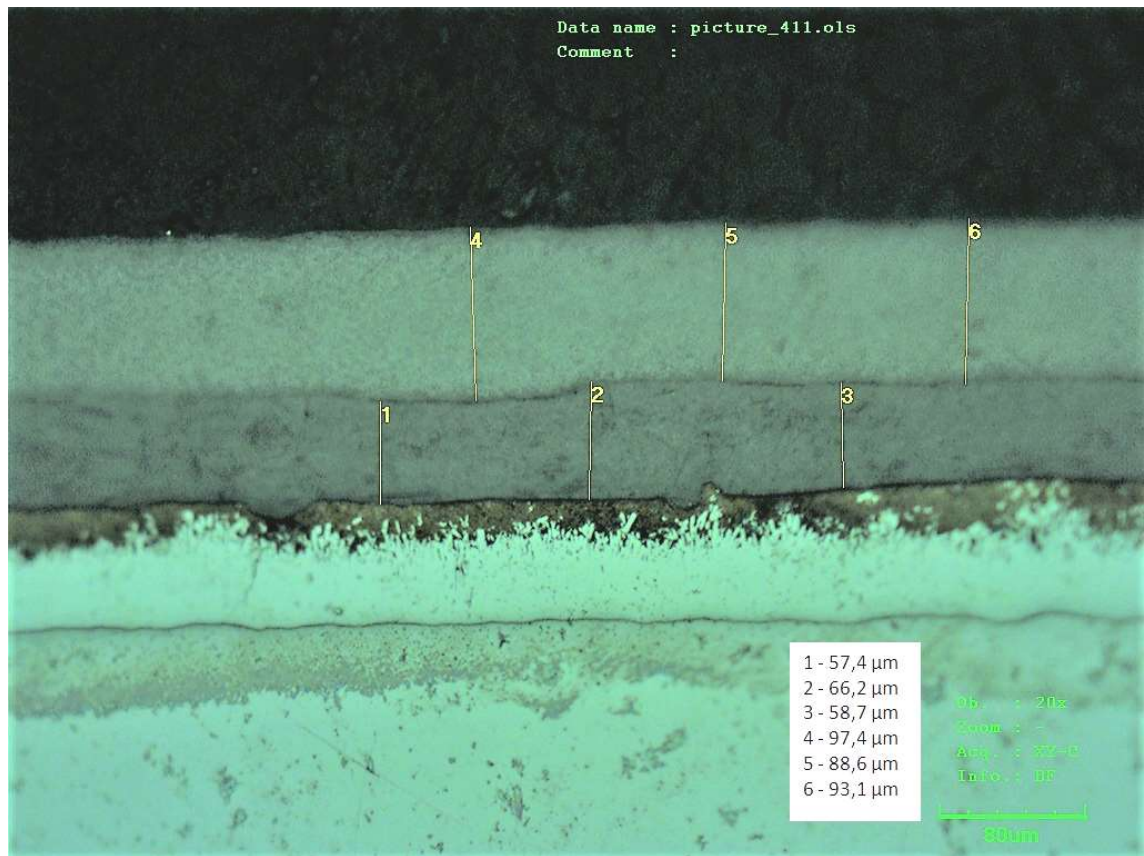
Obrázek 11 - Metalografický výbrus vzorku 0134.6, NS Colorlak, netryskaný (zvětšeno 480x)

Měření tloušťky mikroskopickou metodou je následující:

- zinkový povlak = 81 μm ,
- základ nátěr epoxid = 71 μm ,
- vrchní nátěr polyuretan = 66 μm ,
- tloušťka nátěrového systému = 137 μm ,
- tloušťka duplexního systému = 218 μm .

Měření nedestruktivní metodou:

- zinkový povlak = 77 μm ,
- nátěrový systém = 133 μm ,
- duplexní systém = 210 μm .



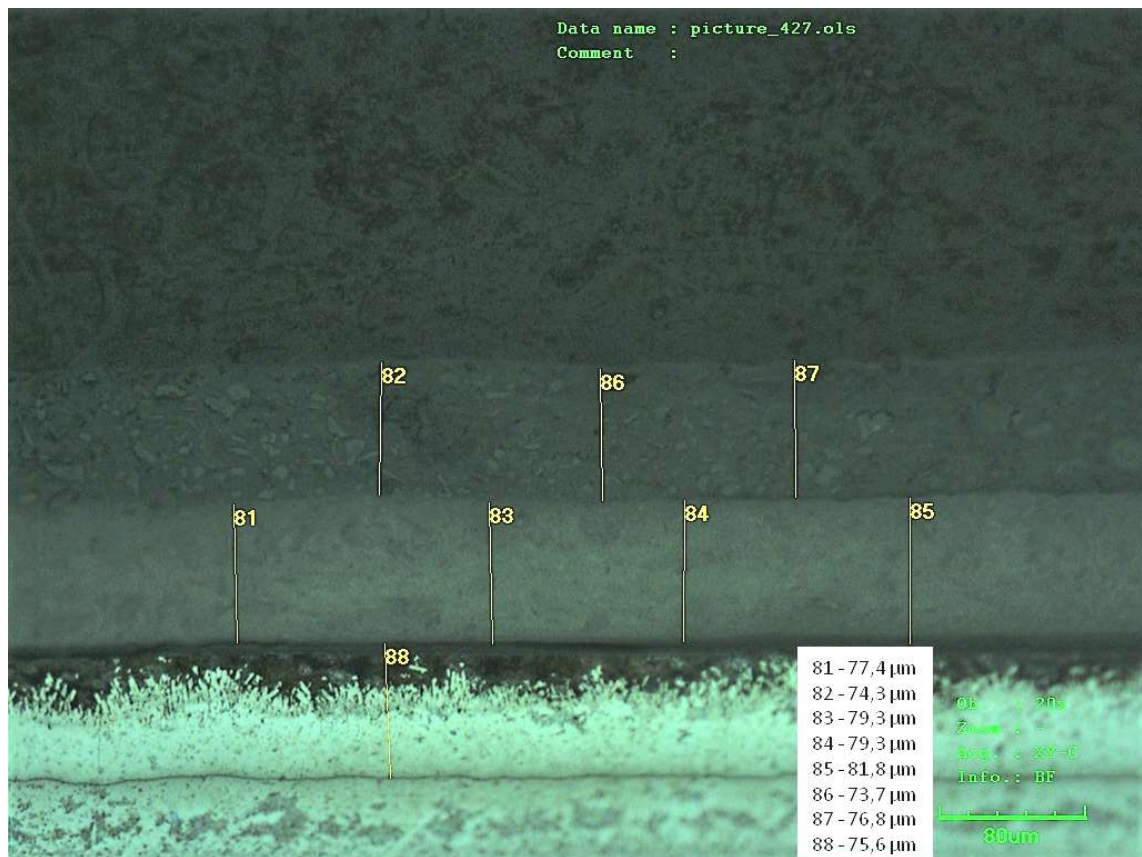
Obrázek 12 - Metalografický výbrus vzorku 0134.2, NS Colorlak, tryskaný hnědým korundem (zvětšeno 480x)

Měření tloušťky mikroskopickou metodou je následující:

- zinkový povlak = 87 µm,
- základ nátěr epoxid = 57 µm,
- vrchní nátěr polyuretan = 97,4µm,
- tloušťka nátěrového systému = 154,4 µm,
- tloušťka duplexního systému = 241 µm.

Měření nedestruktivní metodou:

- zinkový povlak = 87 µm,
- nátěrový systém = 121 µm,
- duplexní systém = 207 µm.



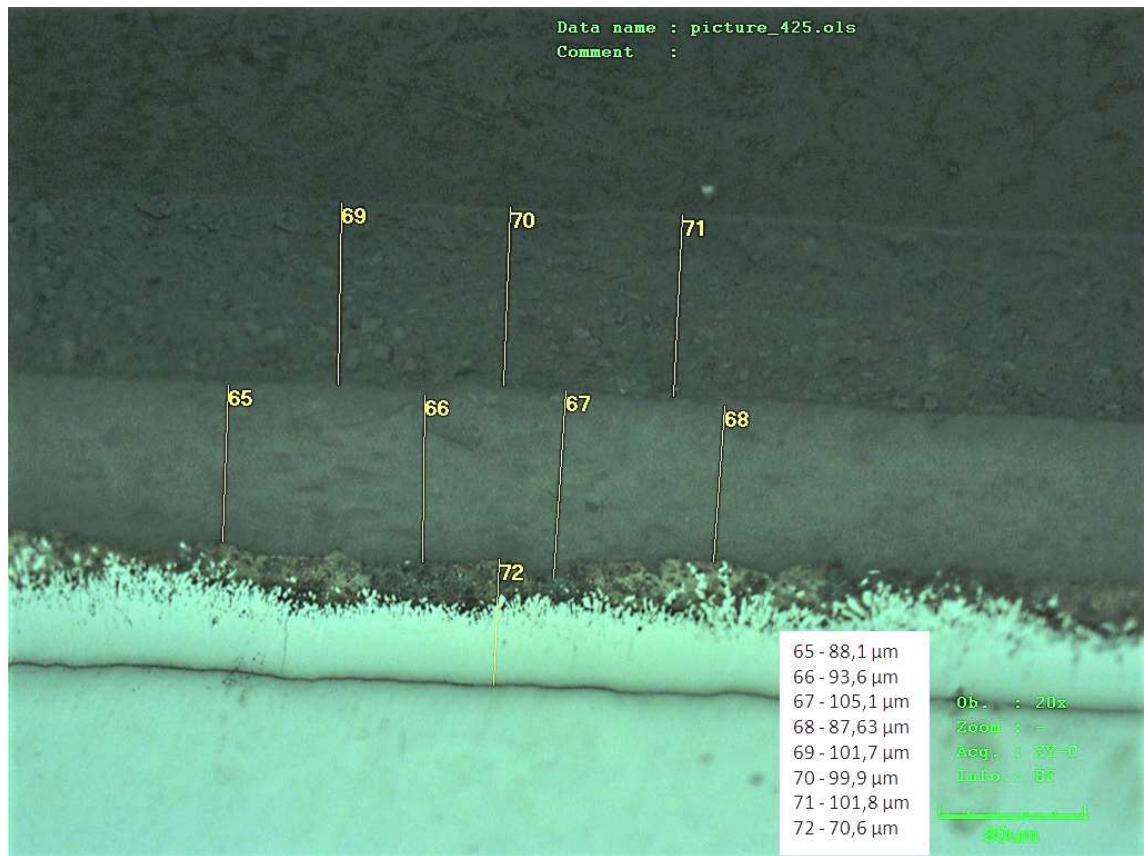
Obrázek 13 - Metalografický výbrus vzorku 0135.6, NS Jotun, netryskaný (zvětšeno 480x)

Měření tloušťky mikroskopickou metodou je následující:

- zinkový povlak = 76 μm,
- základ nátěr epoxid = 80 μm,
- vrchní nátěr polyuretan = 74 μm,
- tloušťka nátěrového systému = 154 μm,
- tloušťka duplexního systému = 230 μm.

Měření nedestruktivní metodou:

- zinkový povlak = 74 μm,
- nátěrový systém = 130 μm,
- duplexní systém = 205 μm.



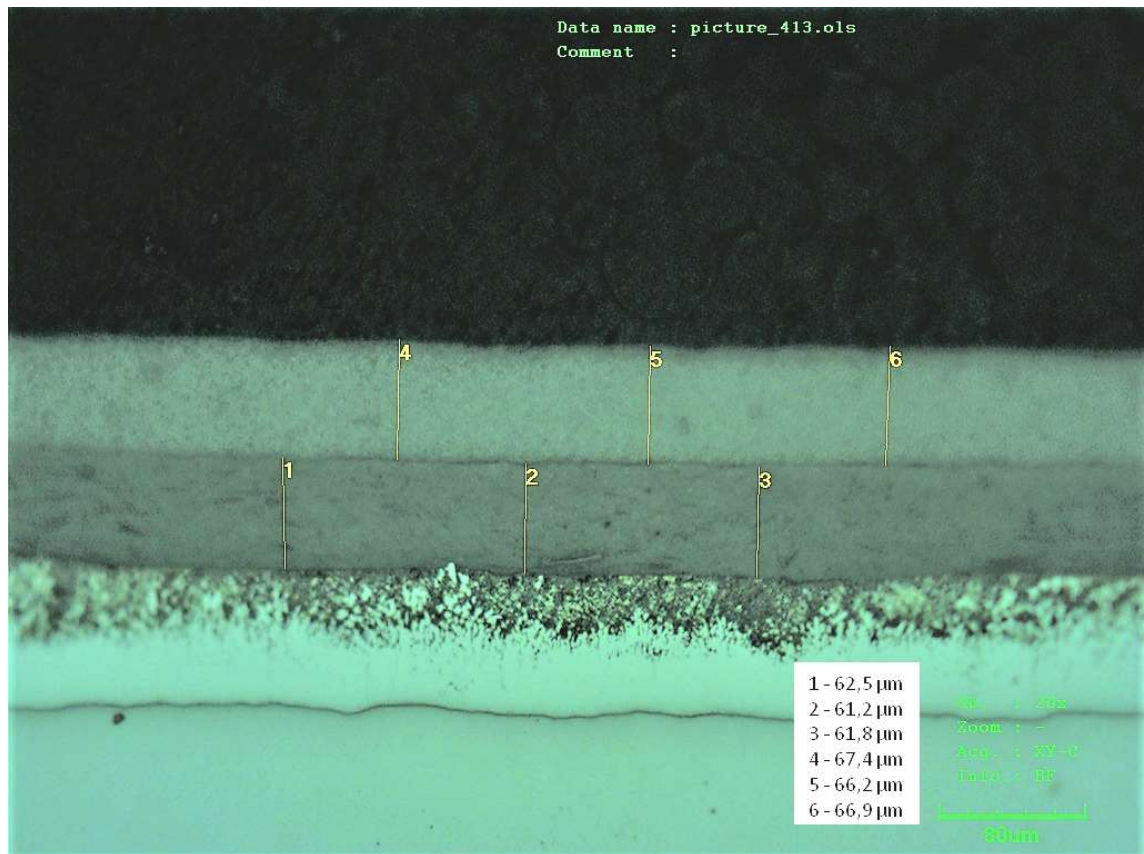
Obrázek 14 - Metalografický výbrus vzorku 0135.2, NS Jotun, tryskaný ocelovou drtí (zvětšeno 480x)

Měření tloušťky mikroskopickou metodou je následující:

- zinkový povlak = 71 μm,
- základ nátěr epoxid = 94 μm,
- vrchní nátěr polyuretan = 100 μm,
- tloušťka nátěrového systému = 194 μm,
- tloušťka duplexního systému = 265 μm.

Měření nedestruktivní metodou:

- zinkový povlak = 88 μm,
- nátěrový systém = 125 μm,
- duplexní systém = 212 μm.



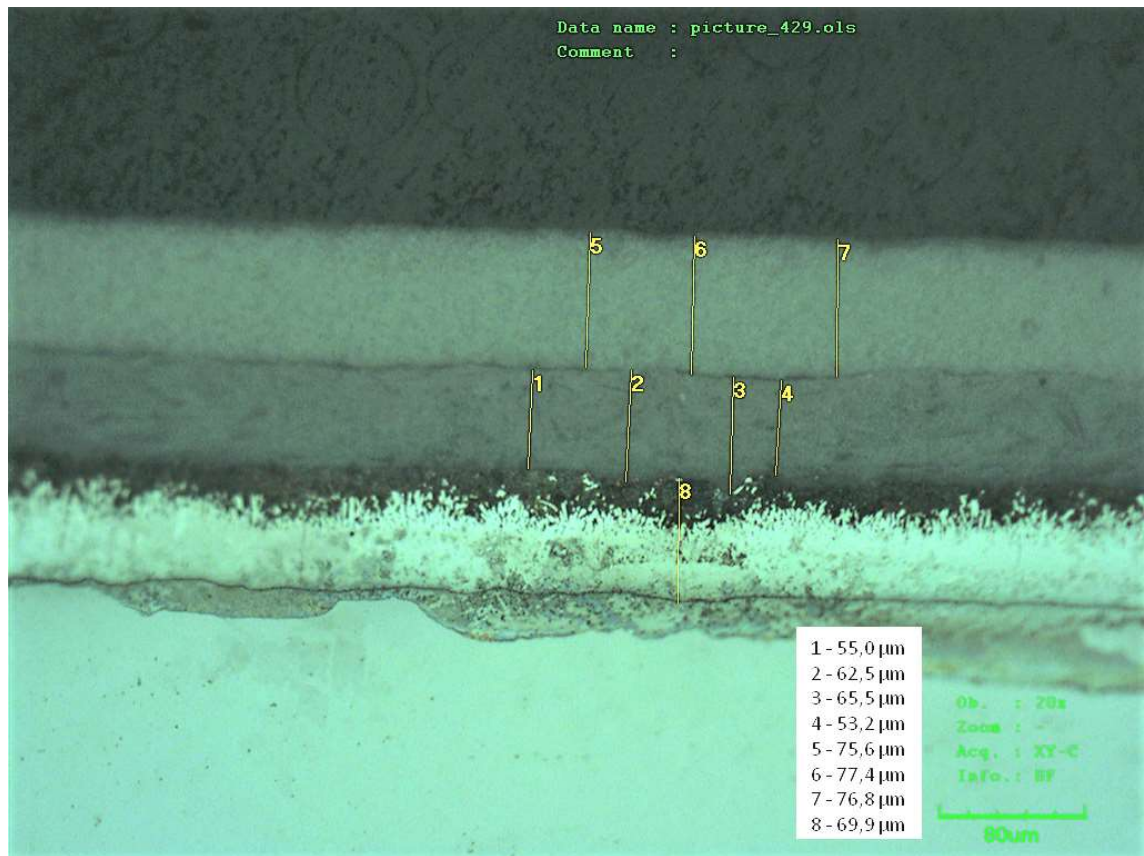
Obrázek 15 - Metalografický výbrus vzorku 0136.6, NS Colorlak, netryskaný (zvětšeno 480x)

Měření tloušťky mikroskopickou metodou je následující:

- zinkový povlak = 72 μm,
- základ nátěr epoxid = 61 μm,
- vrchní nátěr polyuretan = 66 μm,
- tloušťka nátěrového systému = 127 μm,
- tloušťka duplexního systému = 199 μm.

Měření nedestruktivní metodou:

- zinkový povlak = 74 μm,
- nátěrový systém = 121 μm,
- duplexní systém = 195 μm.



Obrázek 16 - Metalografický výbrus vzorku 0136.2, NS Colorlak, tryskaný ocelovou drtí (zvětšeno 480x)

Měření tloušťky mikroskopickou metodou je následující:

- zinkový povlak = 70 µm,
- základ nátěr epoxid = 63µm,
- vrchní nátěr polyuretan = 77 µm,
- tloušťka nátěrového systému = 140 µm,
- tloušťka duplexního systému = 210 µm.

Měření nedestruktivní metodou:

- zinkový povlak = 75 µm,
- nátěrový systém = 137µm,
- duplexní systém = 212 µm.