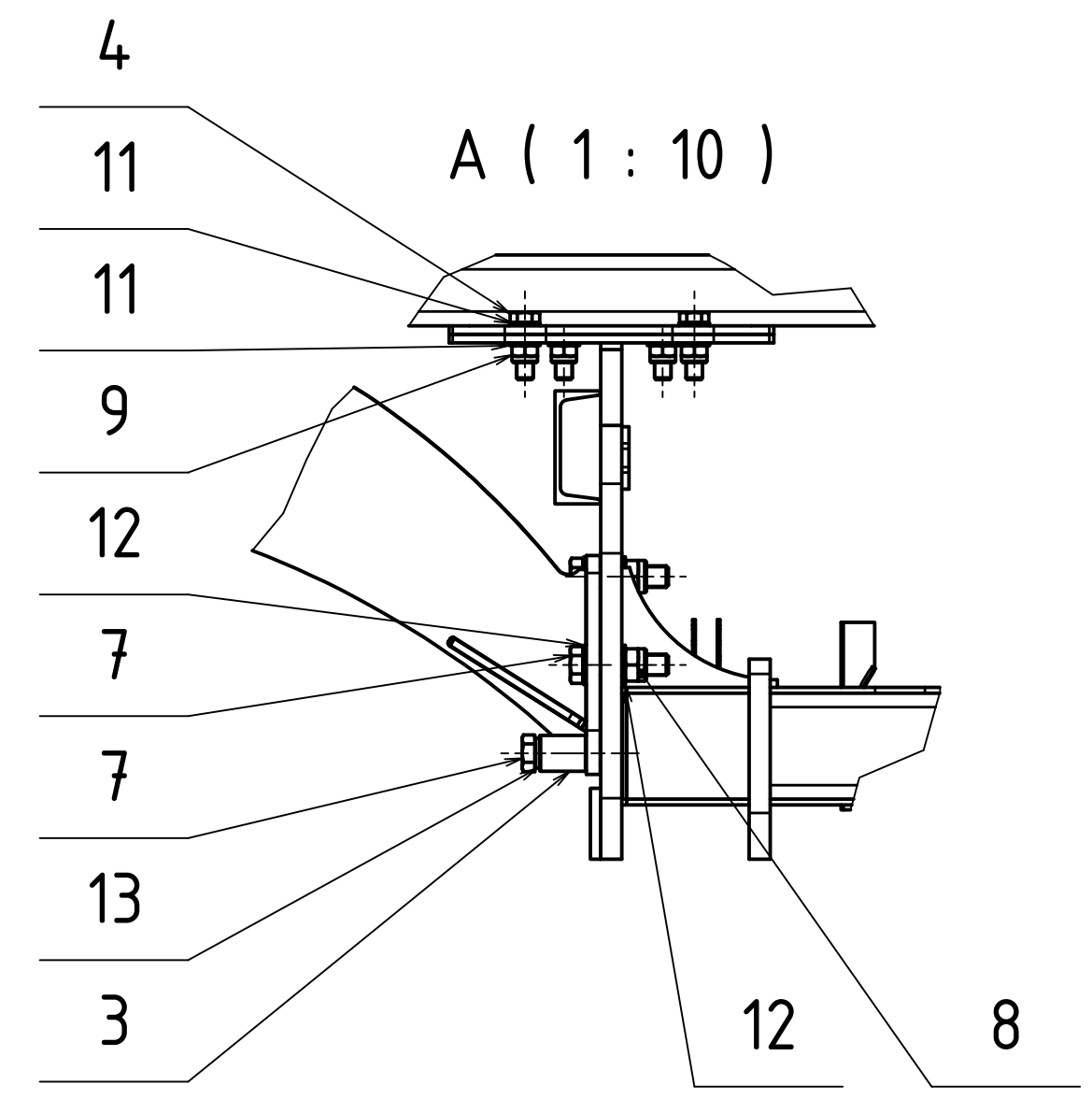
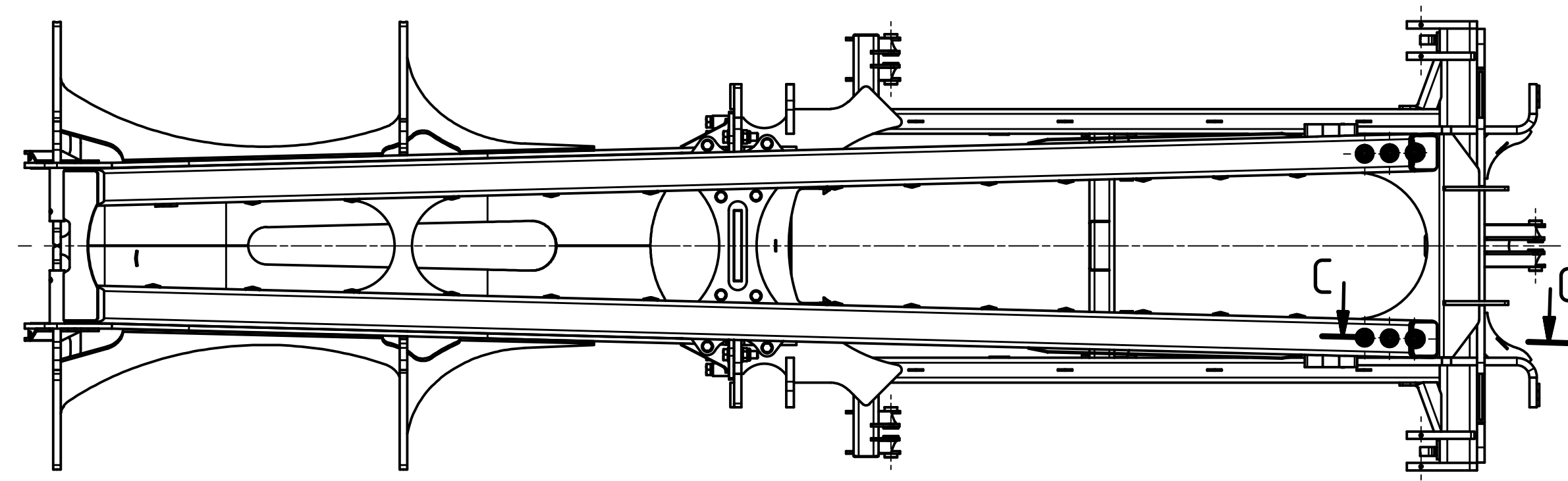
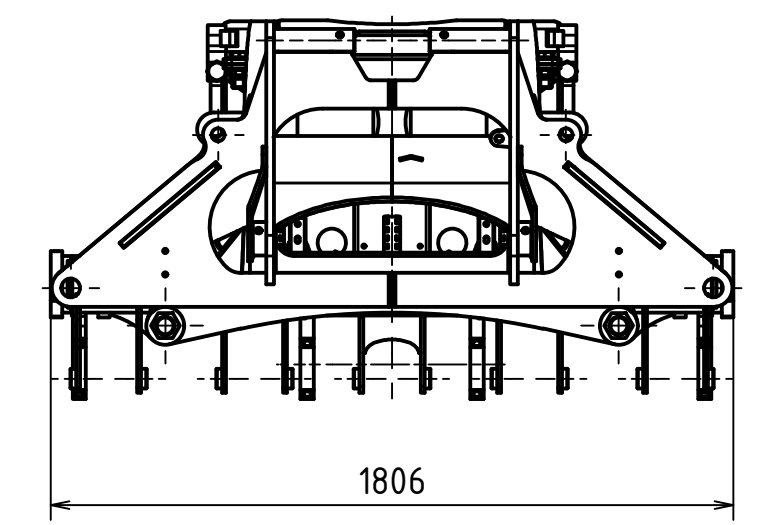
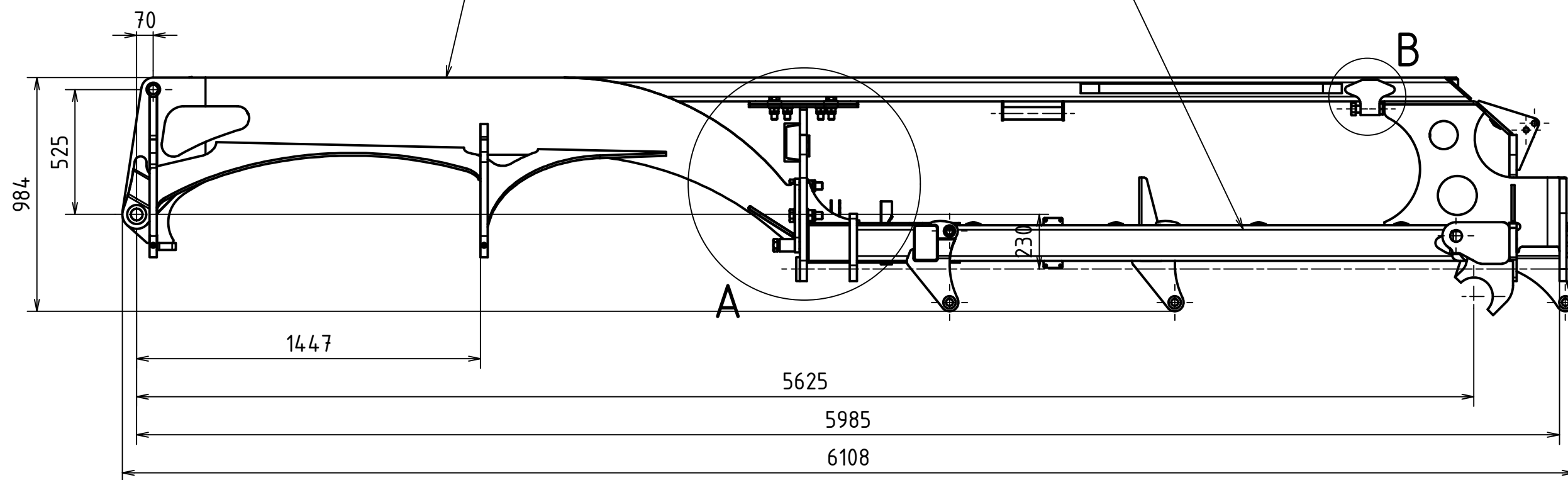


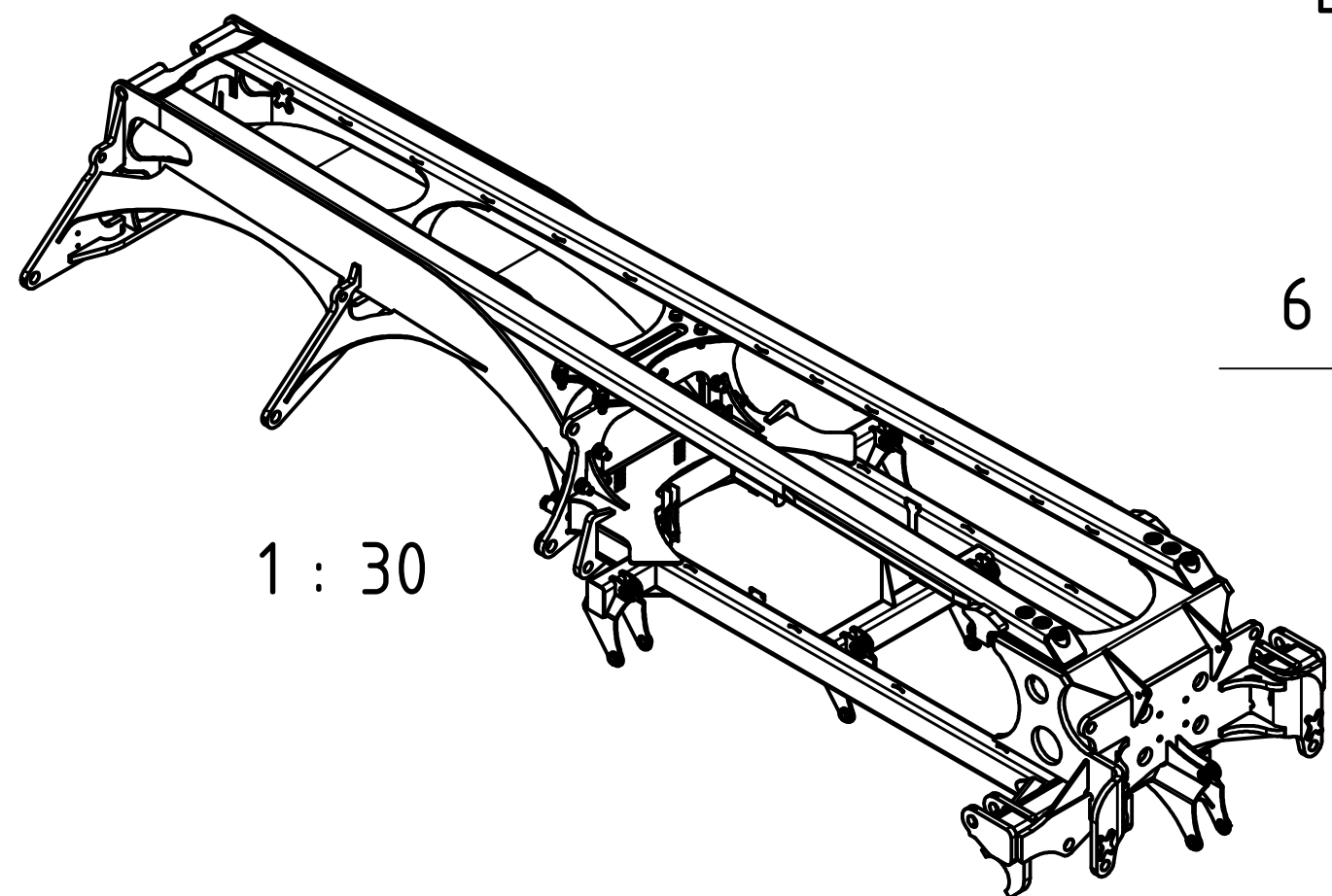
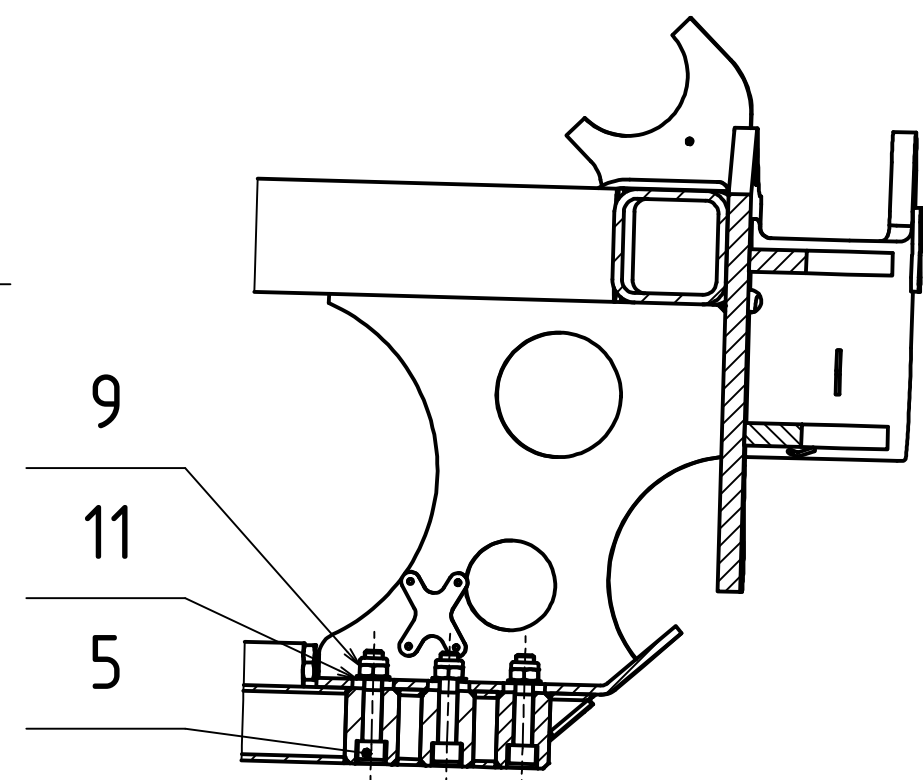
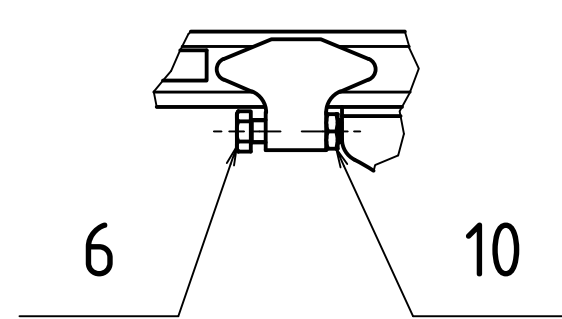
POHLED BOČNÍ

POHLED ČELNÍ



B (1 : 10)

C-C (1 : 10)



POZ	Č. VÝKRESU	NÁZEV	NORMA	HMOTNOST	KS	
13	-	PODLOŽKA 30	ČSN 02 1740.05	0,032 kg	6	
12	-	PODLOŽKA 31	ČSN 02 1702.15	0,054 kg	12	
11	-	PODLOŽKA 25	ČSN 02 1702.15	0,032 kg	22	
10	-	MATICE M30	ČSN 02 1403.55	0,158 kg	2	
9	-	MATICE M24	ČSN 02 1492.55	0,139 kg	14	
8	-	MATICE M30	ČSN 02 1492.55	0,289 kg	6	
7	-	ŠROUB M30x120	ČSN 02 1101.55	0,918 kg	12	
6	-	ŠROUB M30x120	ČSN 02 1103.75	0,931 kg	2	
5	-	ŠROUB M24x120	ČSN 02 1143.75	0,573 kg	6	
4	-	ŠROUB M24x80	ČSN 02 1101.75	0,413 kg	8	
3	-	TRUBKA		0,666 kg	6	
2	-	RÁM RI		1089,000 kg	1	
1	-	RÁM RI		935,000 kg	1	
POZ		Č. VÝKRESU	NÁZEV	NORMA	HMOTNOST	KS
NAVRHL		Autor	Podpis	Datum	HMOTNOST 2053,145 kg	MÉRITKO 1:20 1:10, 1:30
KRESLIL		Vojtěch Čermák	PŘEZK. SCHVÁLIL	Datum	SESTAVA KUSOVNIK	PRŮMÍTÁNÍ: (ISO E)
TYP:		NÁZEV		RÁM STŘEDOVÝ DO 6500		
TYP:		CÍSLO VÝKRESU		RS-001		



FAKULTA STROJNÍ

RS-001