

# NOVÝ CENTRUM "ARNIKA"



Nádvorí obchodního centra



Vnitroblok



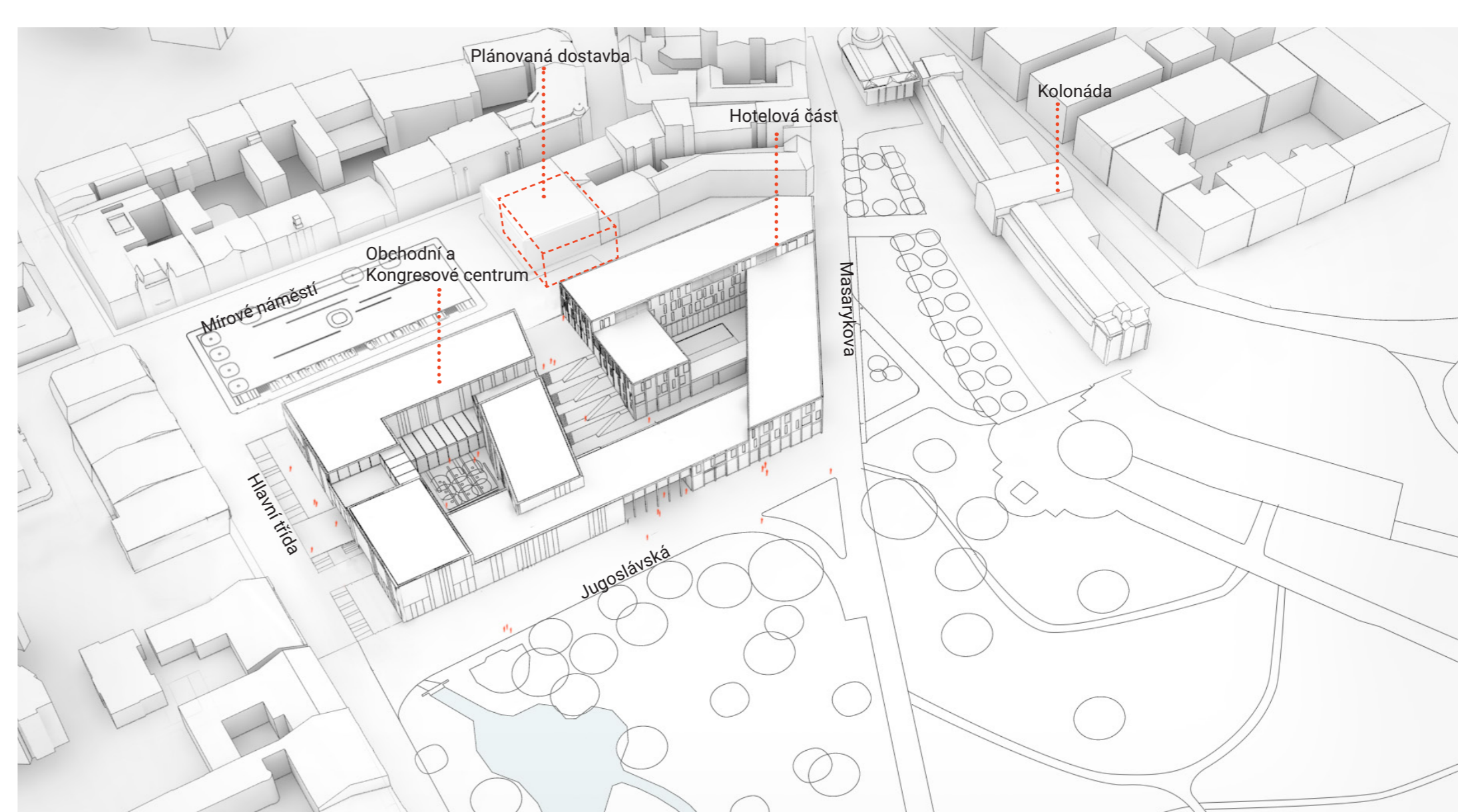
Pohled z hlavní třídy



Schwarzplan



Situace

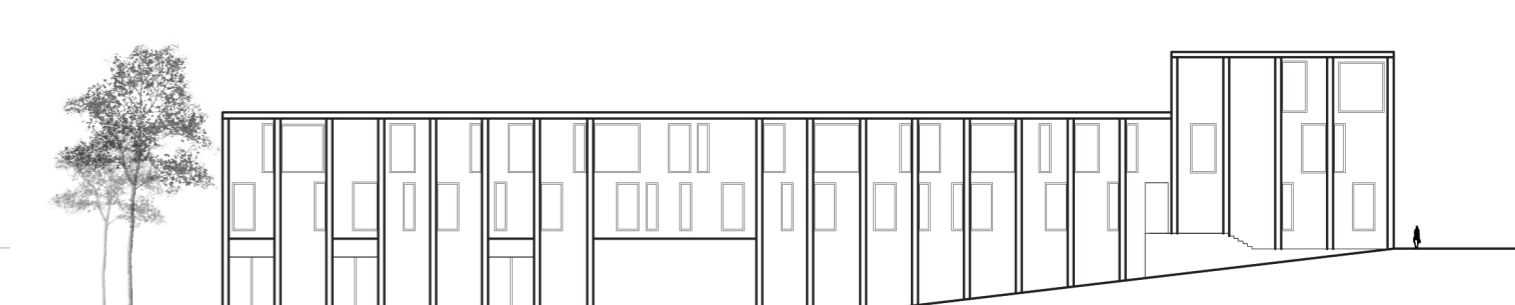


Náhled

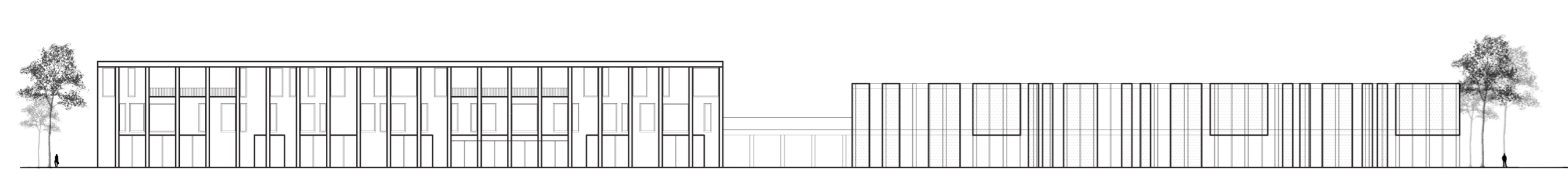
## Pohledy 1:500



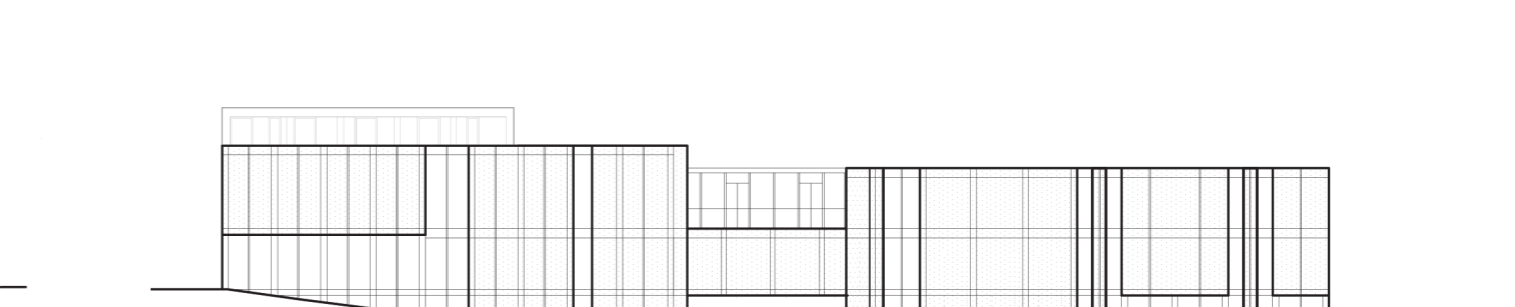
Jižní fasáda



Východní fasáda

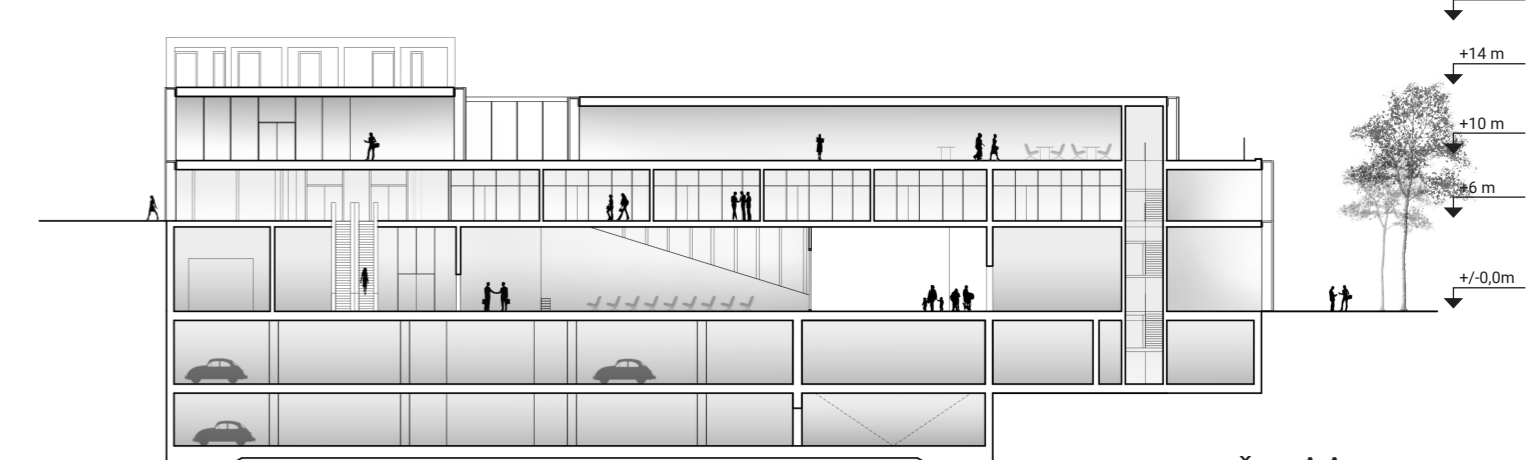
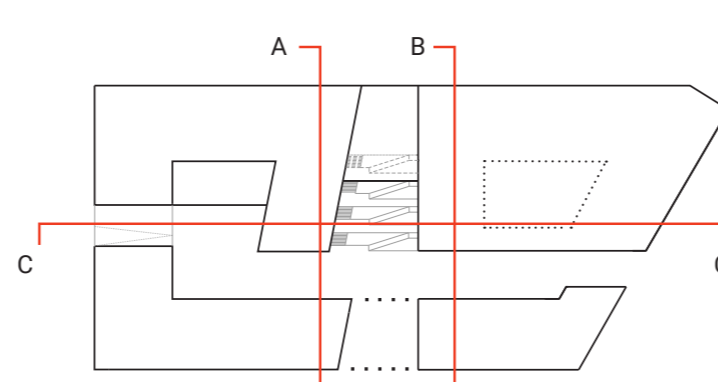


Severní fasáda

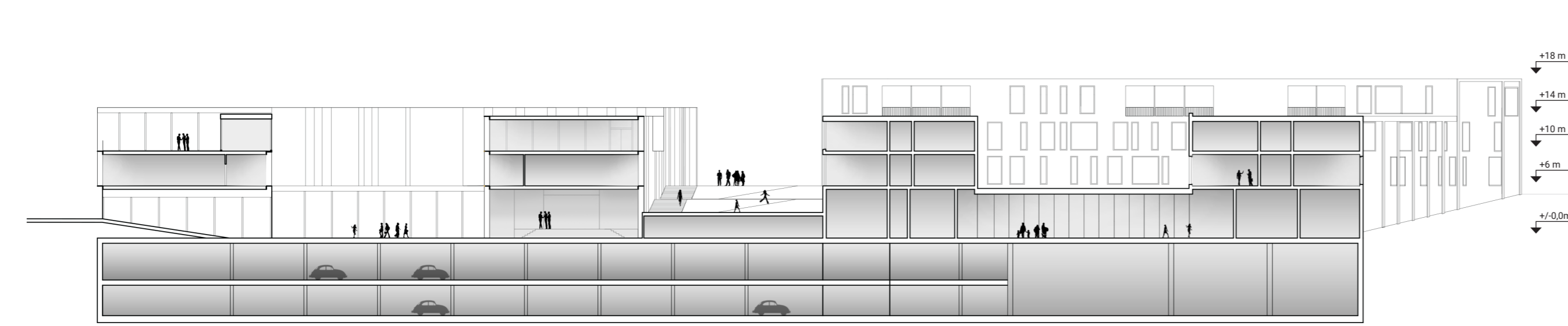


Zapadní fasáda

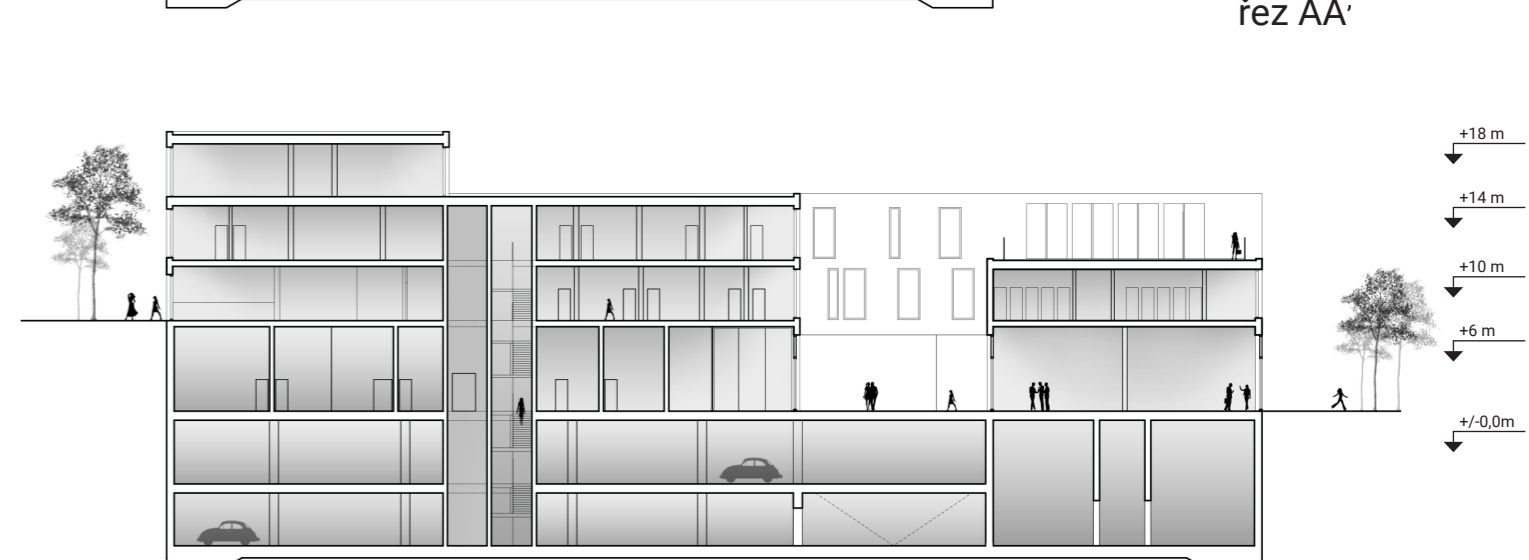
## Řezy 1:500



řez AA'

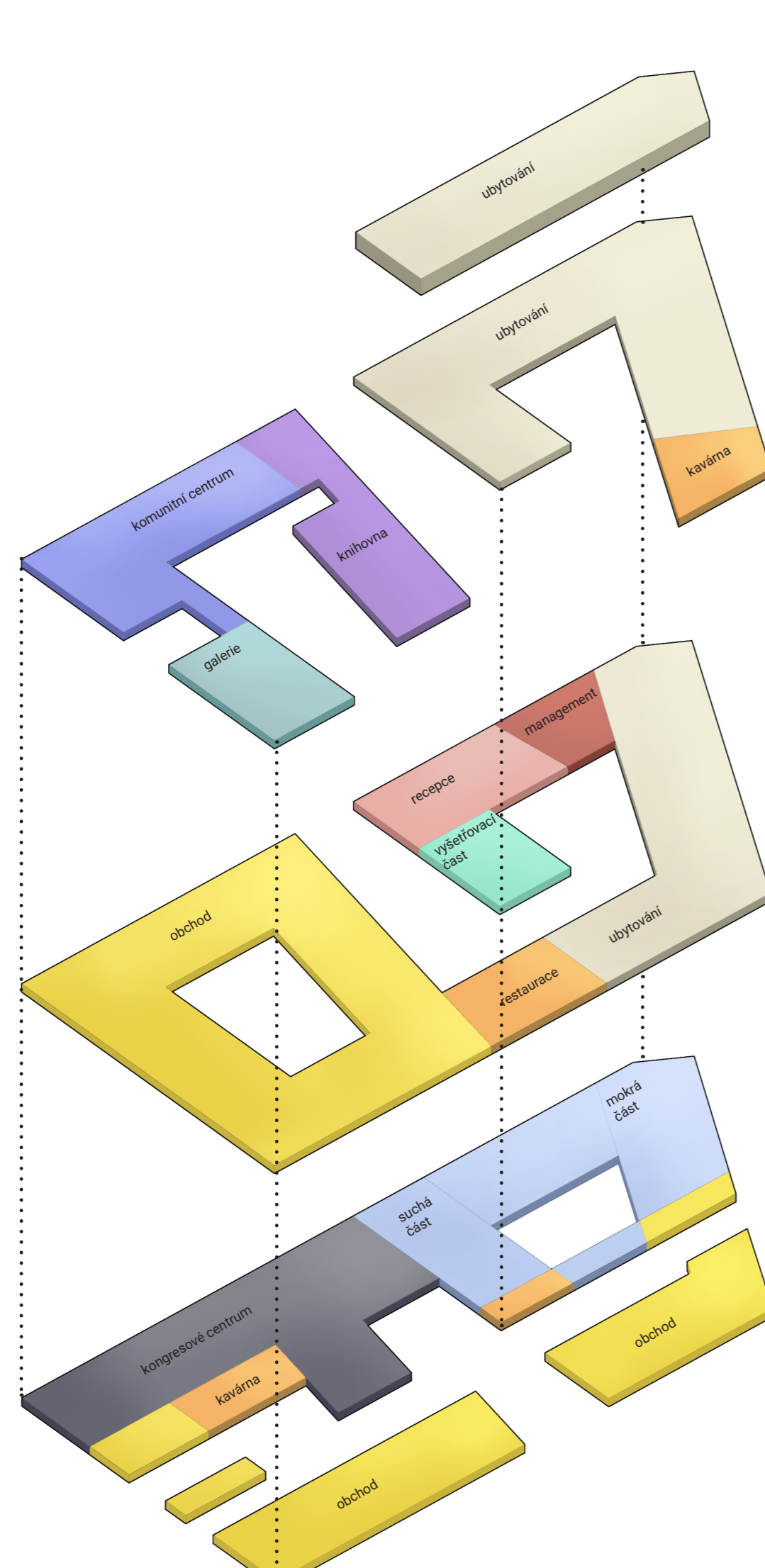


řez CC'

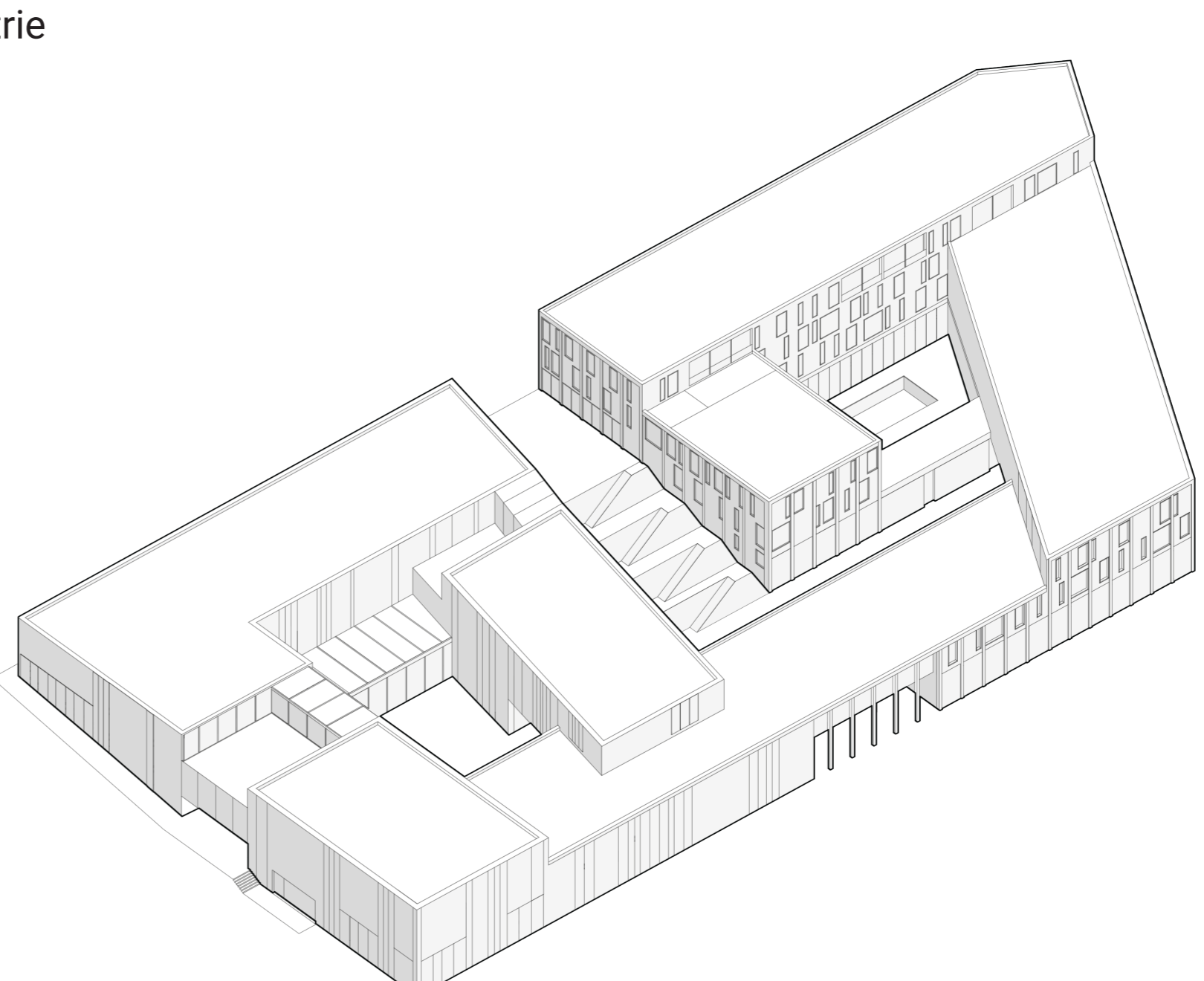


řez BB'

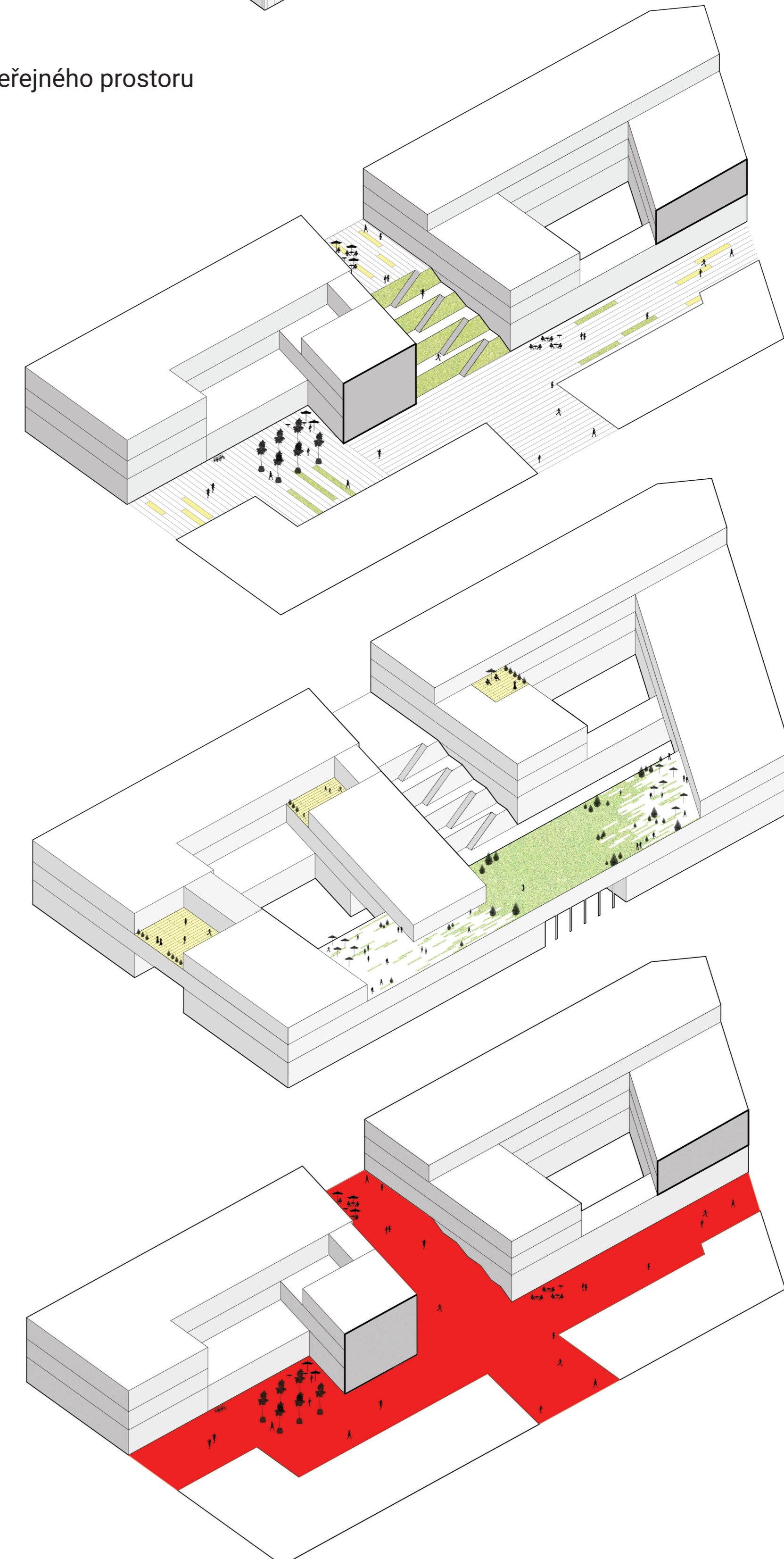
## Funkce



## Axonometrie

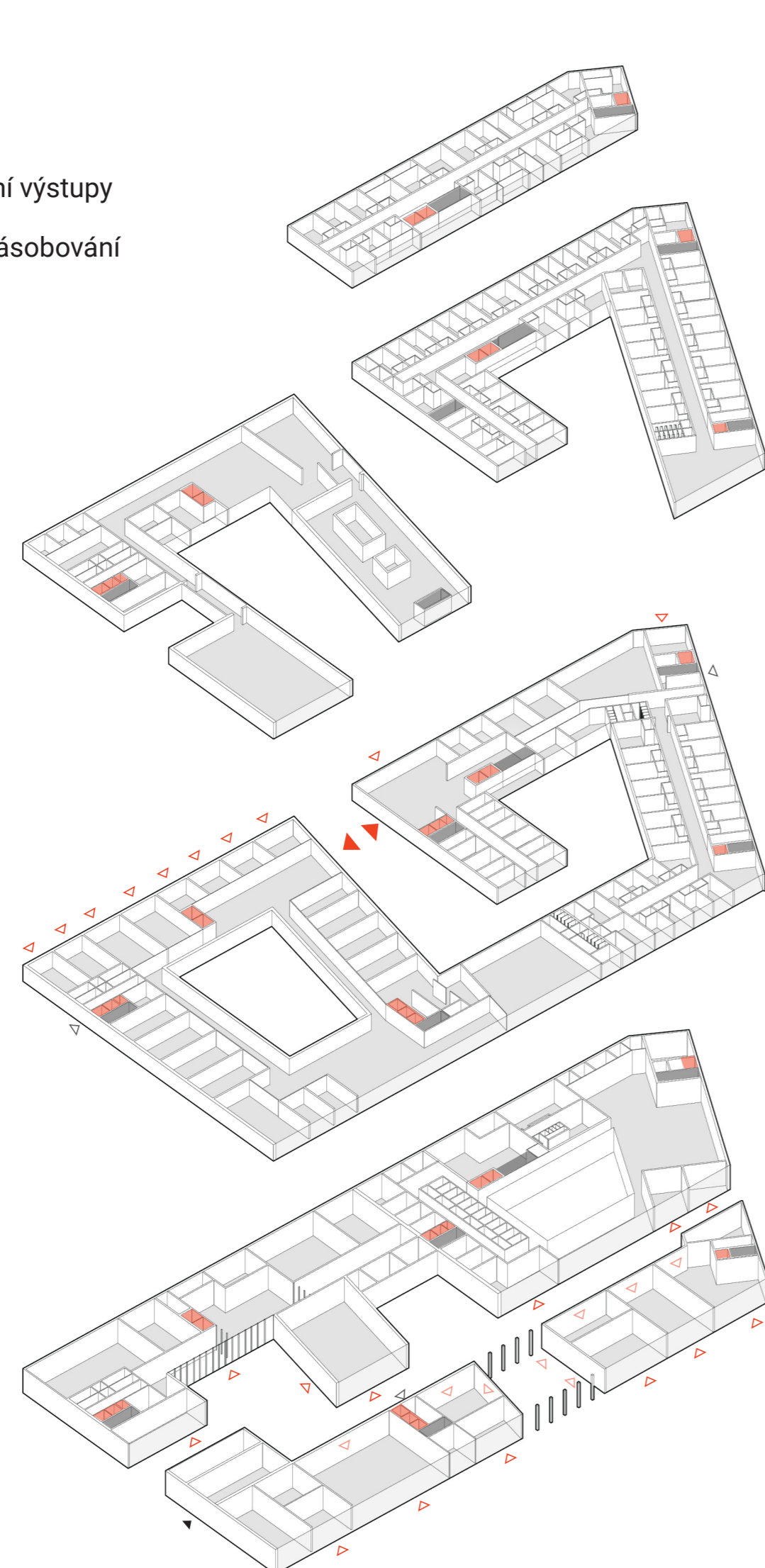


## Koncept veřejného prostoru



## Čirkulace

- ▶ Hlavní vstup
- ▷ Vstup pro klienty
- ▷ Doplnkové/ požární výstupy
- ▶ Vjezd do garáží/ zásobování
- Schodiště
- Výtah





Pohled z Mírového náměstí



Vstup do nového centra

Diplomová práce se zabývá návrhem nového veřejného multifunkčního centra v severní části Mariánských lázní. Pozemek se jmenuje "Arnika", a po demolici původního bytového bloku ve druhé polovině 20. století je aktuální otázka o architektonickém řešení tohoto areálu. Po studování analytických podkladů a konceptů rozvoje města, jsem přišla k rozhodnutí o nezbytnosti veřejné přístupní funkce pro tento areál.

Historická struktura městských bloků v centru Mariánských lázní je uspořádána podél uličních os, a hmota nového centra tyto osy podporuje z vnější strany. 2 hlavní osy (paralelně s hlavní třídou a Mírovým náměstím) dělí hmotu na 4 části a tvoří veřejný prostor, který nabízí 3 krajinné typologie - "zelené schodiště", obchodní ulice a zklidněný vnitroblok. Zásobování je vedeno z ulice Hlavní třída, a vjezd do podzemního parkování a technických místností je v jižní části obchodního centra.

Umístění jednotlivých funkcí v budově se především řídí logickým uspořádáním vůči zmíněnému okolí a zejména 6m výškového rozdílu mezi severní a jižní částí pozemku. Veřejná část (obchodní a kongresové centrum) je orientovaná na ulici Hlavní třída a náměstí, hotelová a lázeňská část komplexu je obrácena k Hlavní lázeňské kolonádě. Jižní část stavby je otevřena k parku a vnitrobloku a nabízí obchodní funkce.

Budova se skládá z částí:  
 - Hotel: vyšetřovací část, wellness: vodní svět, saunový svět, lázně, stravovací část, salon krásy  
 - Obchodní centrum, kongresové centrum, komunitní centrum: malá knihovna, galerie; kavárna, restaurace  
 - technologická část a podzemní parkování



Původní demolovaný blok

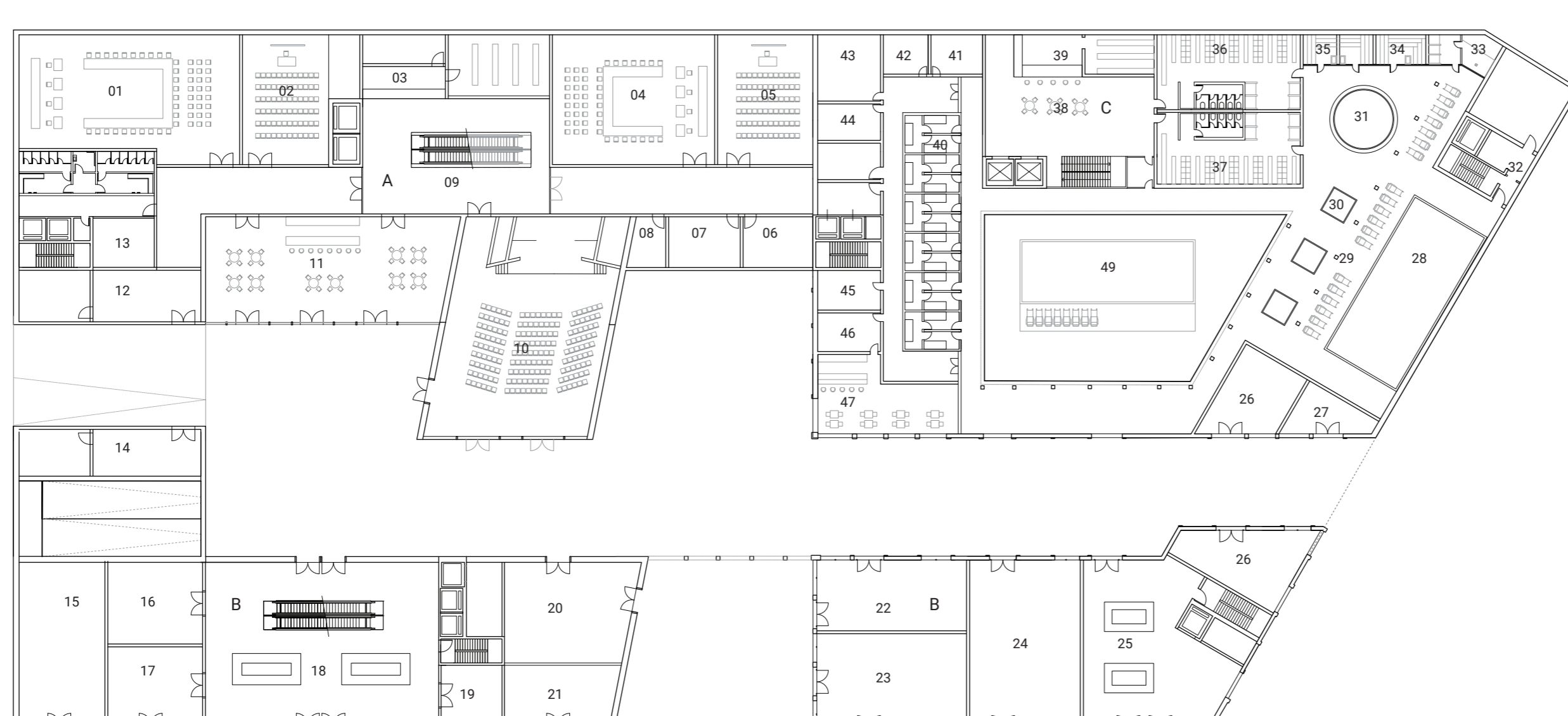


Hlavní osy a hranice



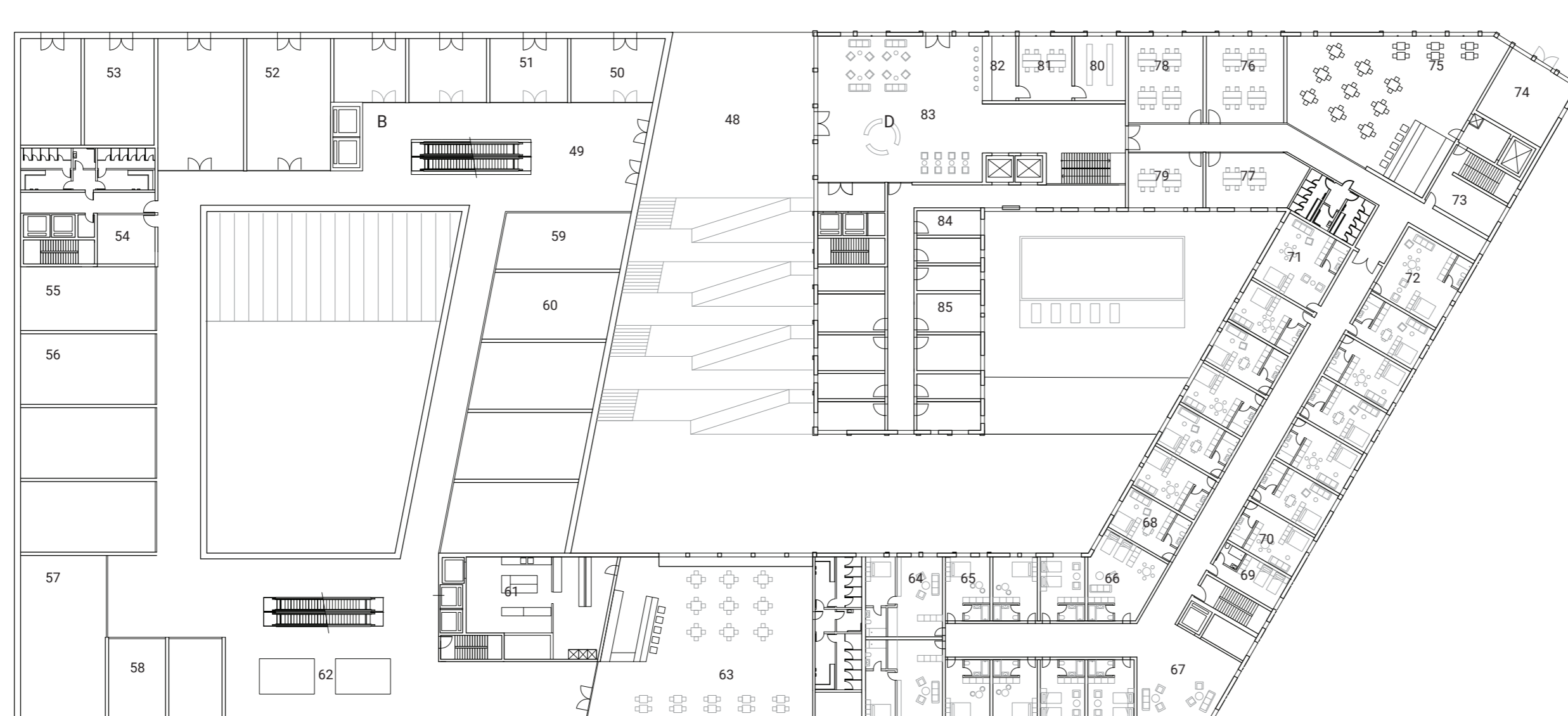
Veřejné přístupní F-ce

Pudorys 0.NP 6037 m2  
1:500



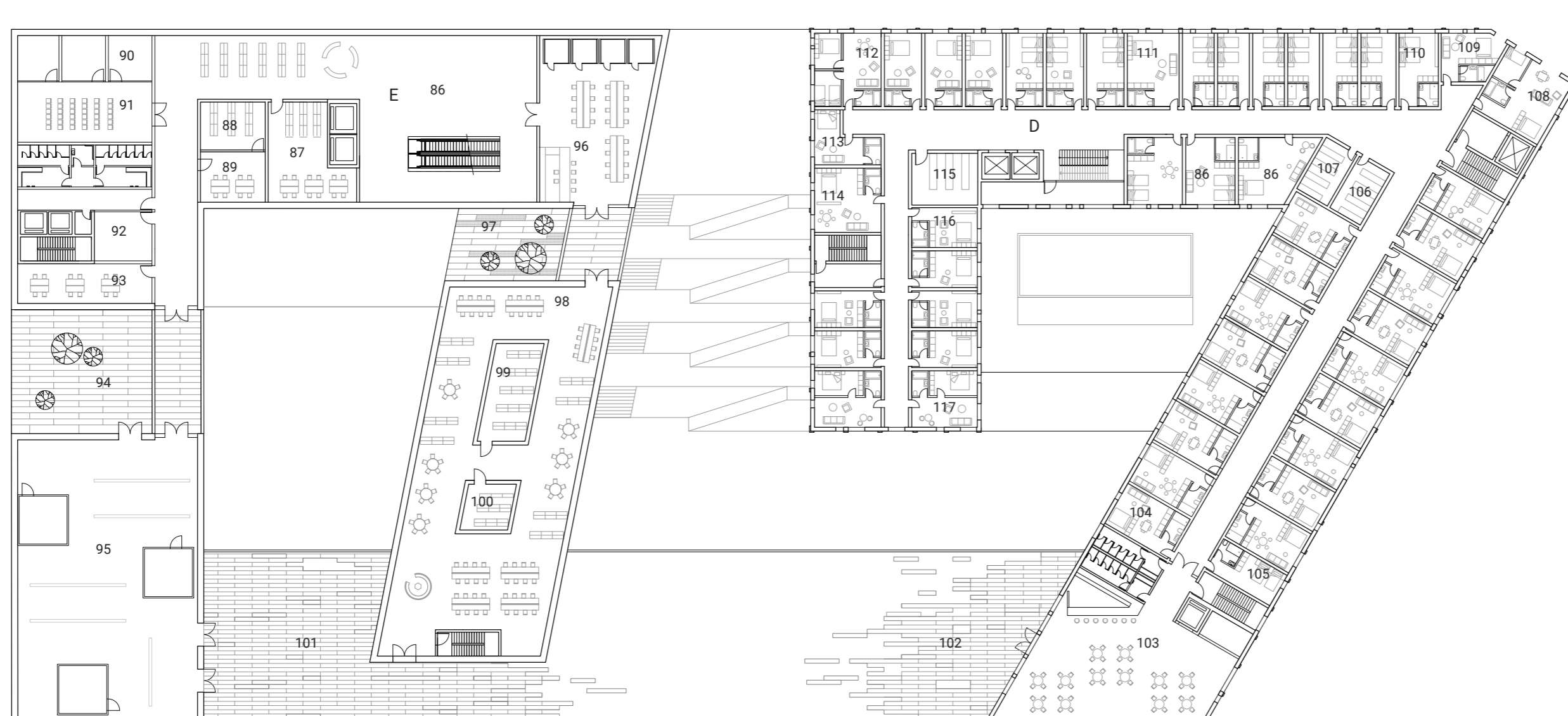
- |  |  |
|--|--|
| <b>A - Kongresové centrum</b>            | <b>B - Obchodní centrum</b>                    |
| 01 - kongresový sál 287 m2               | 14 - obchodní jednotka 105 m2                  |
| 02 - kongresový sál 143 m2               | 15 - obchodní jednotka 152 m2                  |
| 03 - recepce a šatna 124,5 m2            | 16 - obchodní jednotka 82 m2                   |
| 04 - kongresový sál 230 m2               | 17 - obchodní jednotka 82 m2                   |
| 05 - kongresový sál 135 m2               | 18 - vstupní hala 412 m2                       |
| 06 - archiv 38 m2                        | 19 - obchodní jednotka 40 m2                   |
| 07 - sklad 40 m2                         | 20 - obchodní jednotka 140 m2                  |
| 08 - úklidová místnost 18 m2             | 21 - obchodní jednotka 72 m2                   |
| 09 - vstupní hala 205 m2                 | 22 - obchodní jednotka 115 m2                  |
| 10 - multifunkční sál 390 m2             | 23 - obchodní jednotka 150 m2                  |
| 11 - kavárna 280 m                       | 24 - obchodní jednotka 201 m2                  |
| 12 - obchodní jednotka 105 m2            | 25 - vstupní hala 225 m2                       |
| 13 - sklad 35 m2                         |  |
| <b>C Lázeňská část - mokry provoz</b>    | <b>Suchý provoz</b>                            |
| 26 - obchodní jednotka 65 m2             | 38 - hala 60 m2                                |
| 27 - obchodní jednotka 35 m2             | 39 - sídla bar 65 m2                           |
| 28 - plavecký bazén 155 m2               | 40 - vlnová minerální koupel 22 m2 x 12        |
| 29 - hala 135 m2                         | 41 - sklad 22 m2                               |
| 30 - výtahy 7m2 x3                       | 42 - masážní místnost 19 m2                    |
| 31 - relaxační bazén 35 m2               | 43 - vnitřní výplachy a slatinné tampory 30 m2 |
| 32 - skladování pomůcek a technika 65 m2 | 44 - slatinné koupele 17 m2 x3                 |
| 33 - pára 23m2                           | 45 - kuchyně pro kavárnu 27m2                  |
| 34 - sauna 16 m2                         | 46 - kavárna 95m2                              |
| 35 - sauna 10m2 x2                       |  |
| 36 - šatna 2 117 m2                      | 47 - venkovní bazén 115 m2                     |
| 37 - šatna m 115 m2                      |  |

Pudorys 1.NP 6135m2  
1:500



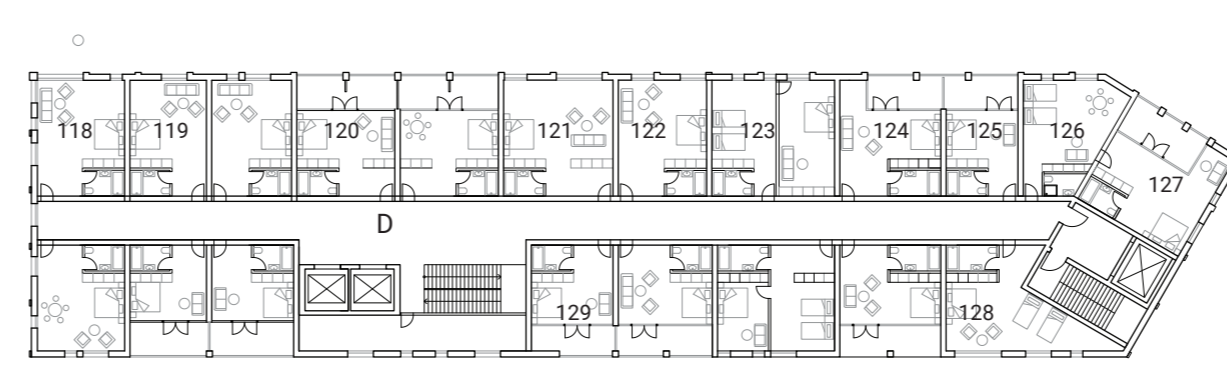
- |                                  |                                     |
|----------------------------------|-------------------------------------|
| <b>B - Obchodní centrum</b>      | <b>D - Hotel</b>                    |
| 48 - kamenné náměstí             | 64 - hotelový pokoj 35 m2           |
| 49 - vstupní hala 310 m2         | 65 - hotelový pokoj 155 m2          |
| 50 - obchodní jednotka 60 m2     | 69 - hotelový pokoj 55m2            |
| 51 - obchodní jednotka 54 m2 x3  | 67 - hala 77 m2                     |
| 52 - obchodní jednotka 120 m2 x2 | 68 - hotelový pokoj 34,5 m2         |
| 53 - obchodní jednotka 70 m2 x2  | 69 - hotelový pokoj 28 m2           |
| 54 - úklidová místnost 40 m2     | 70 - hotelový pokoj 35,5 m2         |
| 55 - obchodní jednotka 93 m2     | 71 - hotelový pokoj 57 m2           |
| 56 - obchodní jednotka 103 m2    | 72 - hotelový pokoj 60 m2           |
| 57 - obchodní jednotka 150 m2    | 73 - úklidová místnost 40 m2        |
| 58 - obchodní jednotka 50 m2 x2  | 74 - salon krásy 57 m2              |
| 59 - obchodní jednotka 76 m2     | 75 - restaurace 204 m2              |
| 60 - obchodní jednotka 90 m2 x3  | 76 - zasedací místnost 73 m2        |
| 61 - kuchyně 148 m2              | 77 - zasedací místnost 45 m2        |
| 62 - hala 490 m2                 | 78 - zasedací místnost 70 m2        |
| 63 - restaurace 360 m2           | 79 - zasedací místnost 55 m2        |
|                                  | 80 - řízení (archiv) 35 m2          |
|                                  | 81 - řízení (deníky místnosti) 37m2 |
|                                  | 82 - recepce 52m2                   |
|                                  | 83 - čekárna/ hala 262 m2           |
|                                  | 84 - vyšetřovací místnost 18 m2 x8  |
|                                  | 85 - vyšetřovací místnost 26 m2 x4  |

Pudorys 2.NP 4790 m2  
1:500



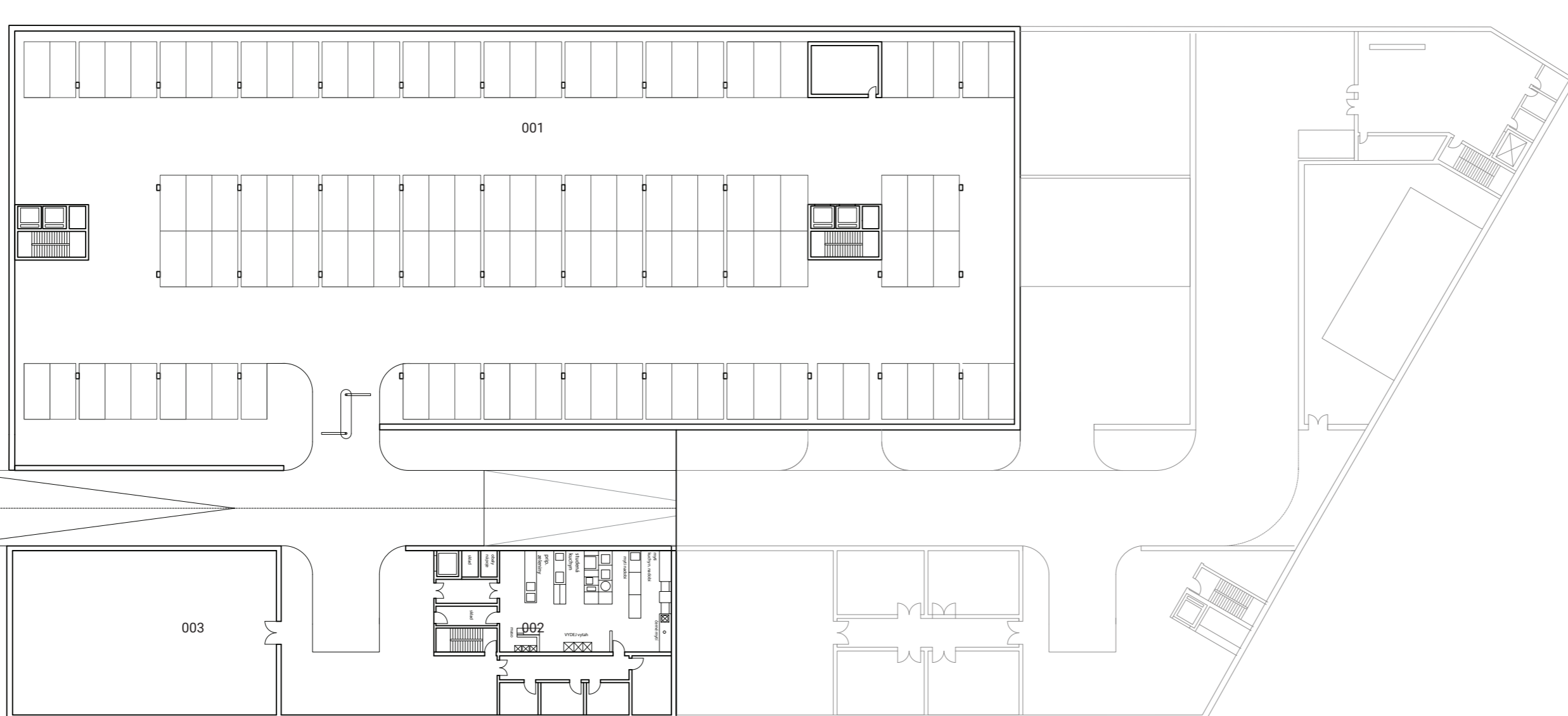
- |                                 |                               |
|---------------------------------|-------------------------------|
| <b>E - Komunitní centrum</b>    | <b>D - Hotel</b>              |
| 86 - vstupní hala               | 102 - terasa                  |
| 87 - administrativa 75 m2       | 103 - kavárna 248 m2          |
| 88 - archiv 33 m2               | 104 - hotelový pokoj 35 m2    |
| 89 - administrativa 31 m2       | 105 - hotelový pokoj 38 m2    |
| 90 - studovna 23 m2 x3          | 106 - skladování 22m2         |
| 91 - malý přednáškový sál 85 m2 | 107 - úklidová místnost 22 m2 |
| 92 - úklidová místnost 40 m2    | 108 - hotelový pokoj 57 m2    |
| 93 - zasedací místnost 56 m2    | 109 - hotelový pokoj 30 m2    |
| 94 - terasa                     | 110 - hotelový pokoj 28 m2    |
| 95 - galerie 547 m2             | 111 - hotelový pokoj 41 m2    |
| 96 - knihovna recepce 187 m2    | 112 - hotelový pokoj 53 m2    |
| 97 - terasa                     | 113 - hotelový pokoj 28 m2    |
| 98 - knihovna 564 m2            | 114 - hotelový pokoj 46 m2    |
| 99 - archiv 50 m2               | 115 - skladování 37 m2        |
| 100 - archiv 23 m2              | 116 - hotelový pokoj 26 m2    |
| 101 - terasa                    | 117 - hotelový pokoj 40 m2    |

Pudorys 3.NP 1140 m2  
1:500



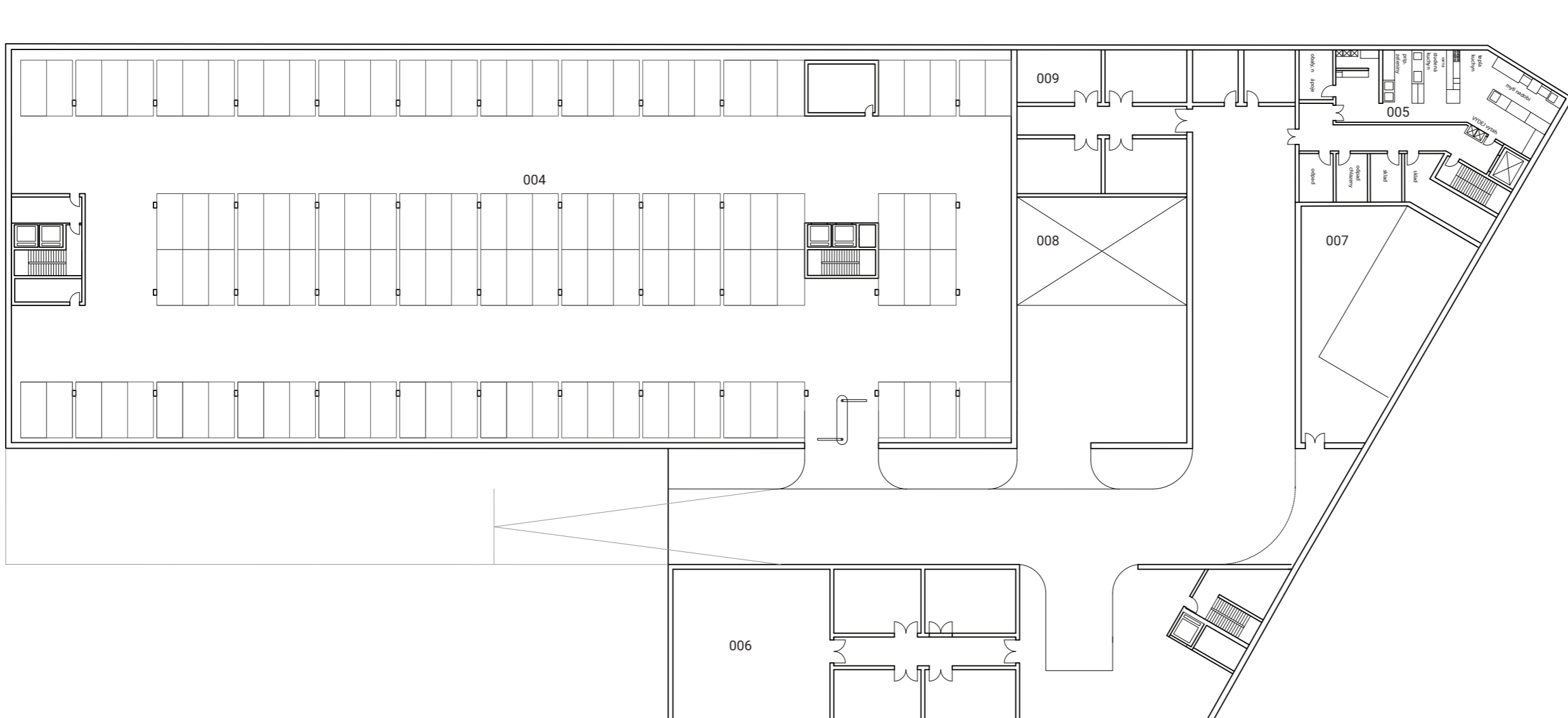
- |                            |
|----------------------------|
| <b>D - Hotel</b>           |
| 118 - hotelový pokoj 44 m2 |
| 119 - hotelový pokoj 40 m2 |
| 120 - hotelový pokoj 50 m2 |
| 121 - hotelový pokoj 56 m2 |
| 122 - hotelový pokoj 47 m2 |
| 123 - hotelový pokoj 61 m2 |
| 124 - hotelový pokoj 50 m2 |
| 125 - hotelový pokoj 40 m2 |
| 126 - hotelový pokoj 41 m2 |
| 127 - hotelový pokoj 57 m2 |
| 128 - hotelový pokoj 52 m2 |
| 129 - hotelový pokoj 39 m2 |

Pudorys 1.PP 5162 m2  
1:500



- |                                       |
|---------------------------------------|
| 001 - 119 stání                       |
| 002 - kuchyně 345 m2                  |
| 003 - technický prostor obchodu 490 m |

Pudorys 2.PP 5653 m2  
1:500



- |  |
|--|
| 004 - 122 stání                                  |
| 005 - kuchyně 360 m2                             |
| 006 - technický prostor obchodu 285 x250 m2      |
| 007 - technický prostor bazénu 325 m2            |
| 008 - technický prostor venkovního bazénu 454 m2 |
| 009 - technický prostor hotelu 200x52 m2         |