



OBCHODNĚ ADMINISTRATIVNÍ CENTRUM LETNÁ

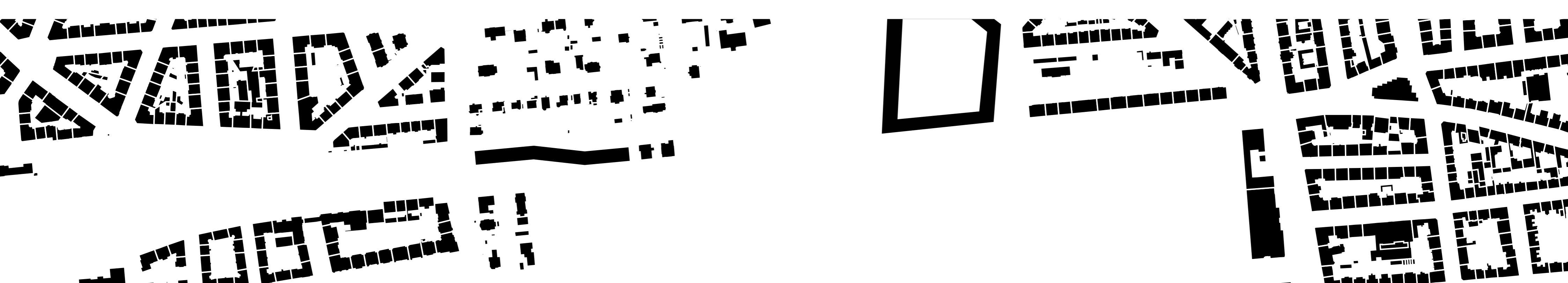
Urbanistické řešení

Základní koncepce stavby byla do značné míry limitována pátevní komunikací Milady Horákové, železniční na severu, tunelovým komplexem Blanka a především tvarem samotného pozemku. Návrh zachovává dvě architektonicky nejhodnotnější vily (Rošketovu a Kočeho vilu) na kraj pozemku a ostatní tři méně hodnotné byly zbourány. Objekt respektuje uliční čáru a svým zalomením reaguje na okolní limity v území. V širším urbanistickém pojetí podélná hmota administrativního centra zapadá do kontextu okolních staveb podélných hmot lemuji Letenskou pláň. Celková délka stavby je 200 metrů.

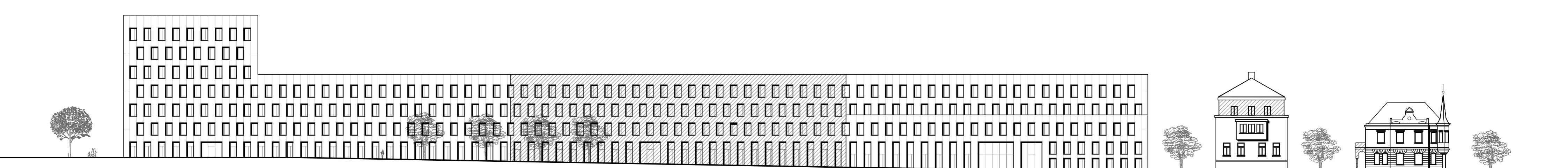
Architektonické řešení

Architektonickým řešením se návrh snaží respektovat charakter okolí. Budova má jedno podzemní a čtyři nadzemní podlaží v celé své délce respektující výšku vitélové zástavby. U křižovatky na Hradčanské se budova zvyšuje na sedm nadzemních podlaží, čímž reaguje historickou významností křižovatky a tohoto území. Hmota objektu dvou horních podlaží, ve východní části pozemku, ustupuje směrem od uliční čáry, a tím respektuje výšku dvou stávajících vil. Zasnutení této hmoty také navazuje na odsunutí horního podlaží sousední Rošketovy vily, která tím taktéž reagovala na menší výšku vedlejší Kočeho vily. Funkční náplň stavby je definována jako čistě administrativní s komerčním využitím v 1. podlaží.

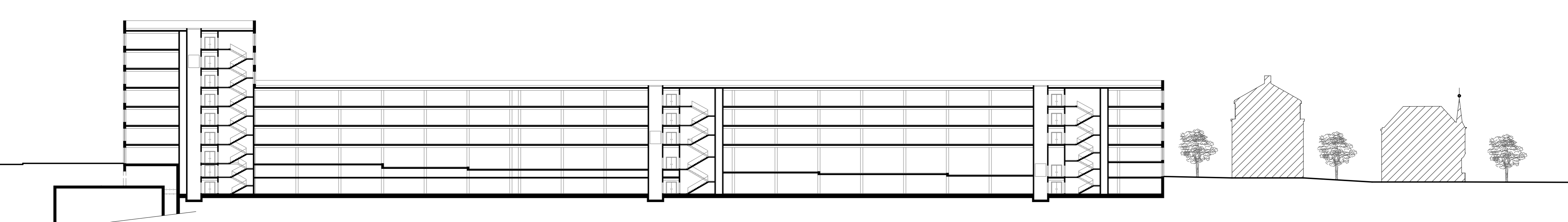
Hlavním tématem fasádních otvorů je dynamika. Vytváří se tak dialog s dynamikou dopravy obklopující stavbu z obou stran, jak automobilovou tak i železniční. Kontrastní barva obkladu vůči stávajícím stavbám vytváří jasnou diferenciaci mezi novým a starým. Hlavní inspirací, jak pracovat s kompozicí okenních otvorů u takto dlouhé budovy, byla hadí kůže.



POHLED Z LETNÉ, M 1:500



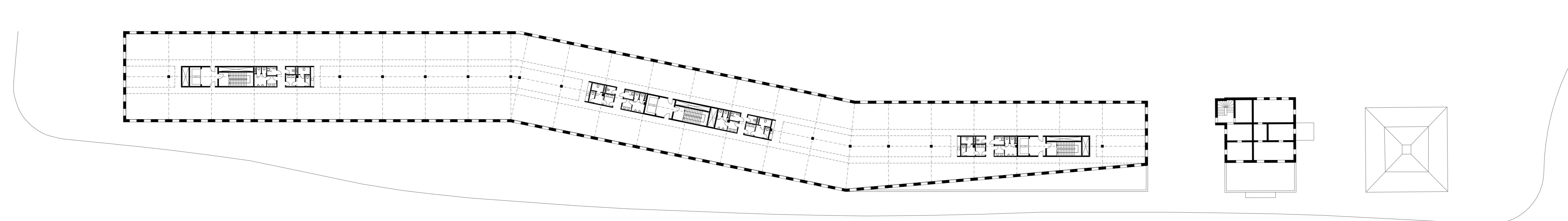
PODÉLNÝ ŘEZ, M 1:500



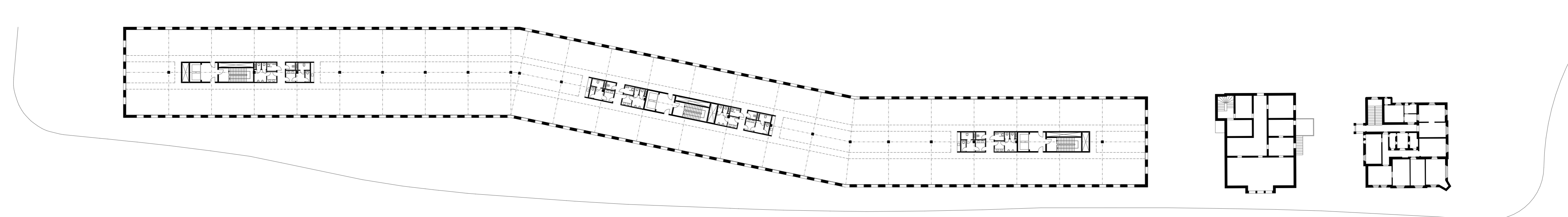
PŮDORYS 5.NP, M 1:500



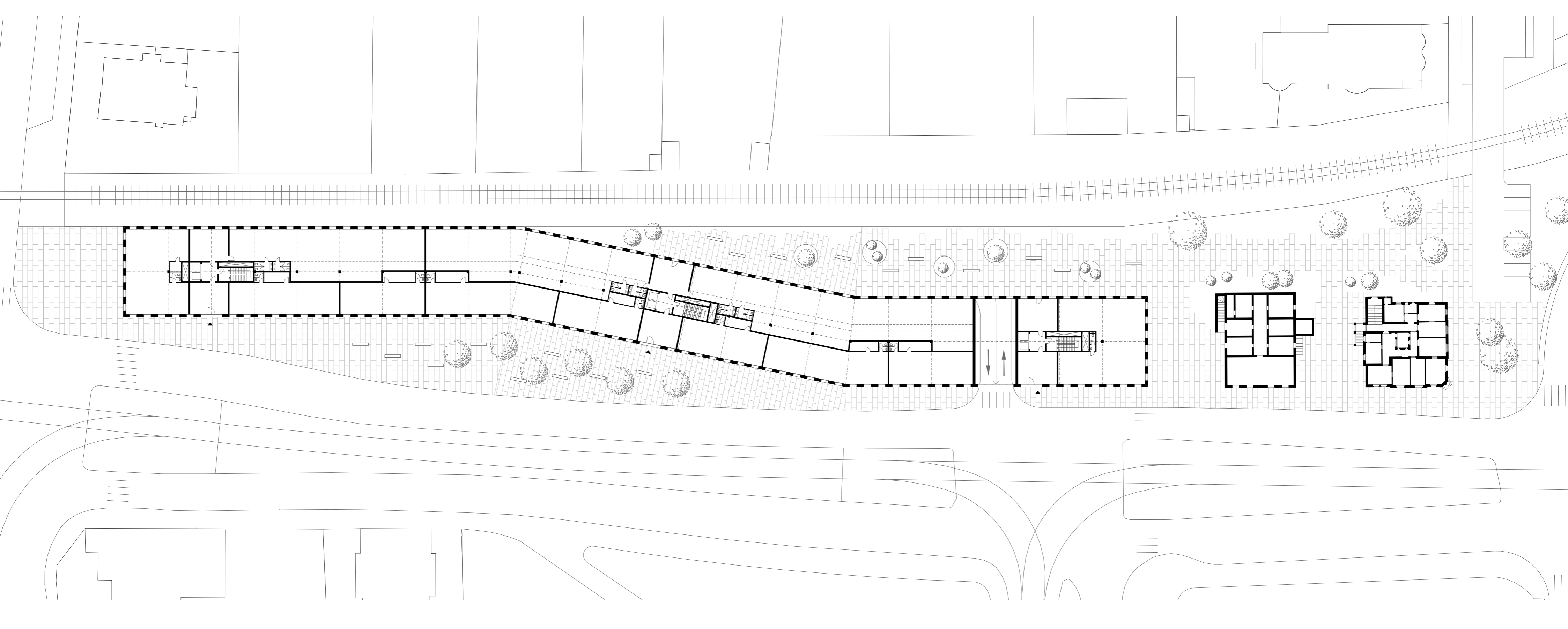
PŮDORYS 3.NP, M 1:500



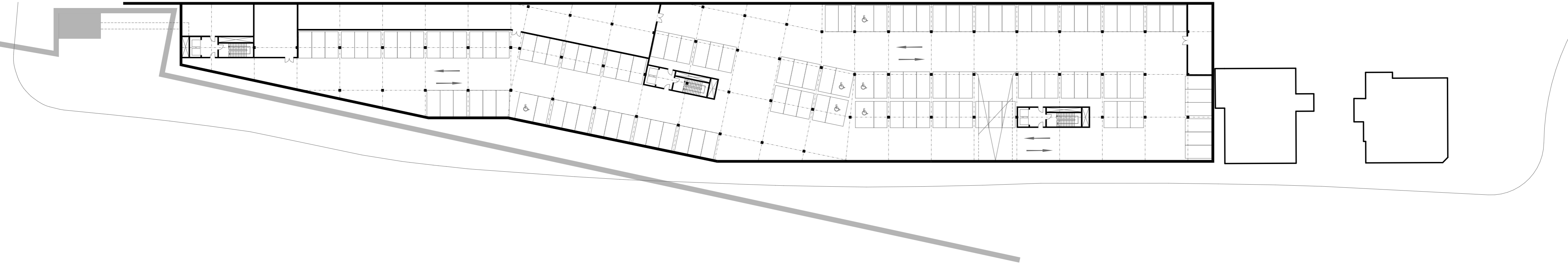
PŮDORYS 2.NP, M 1:500



PŮDORYS 1.NP, M 1:500



PŮDORYS GARÁŽÍ, M 1:500



SITUACE M 1:1 000

