

Štěpán Hrubý

vedoucí práce: PhDr. Jitka Lorenzová, Ph.D.

Úvod

Šikana je v dnešní době velice sledovaný problém, o kterém odborníci píší řadu publikací. Tento fenomén dnešní doby je popsán velice pečlivě, ale jen obtížně se hledá odborná literatura zaměřená na výskyt šikany ve sportovním prostředí mezi dospívajícími.

Tato práce se tedy soustředí na prozkoumání vztahu mezi výskytem šikany ve třídách se sportovním zaměřením ve srovnání s běžnými třídami.



Cíl práce

Zjistit, zda existují specifika výskytu šikany ve třídách se sportovním zaměřením ve srovnání s třídami běžného typu.



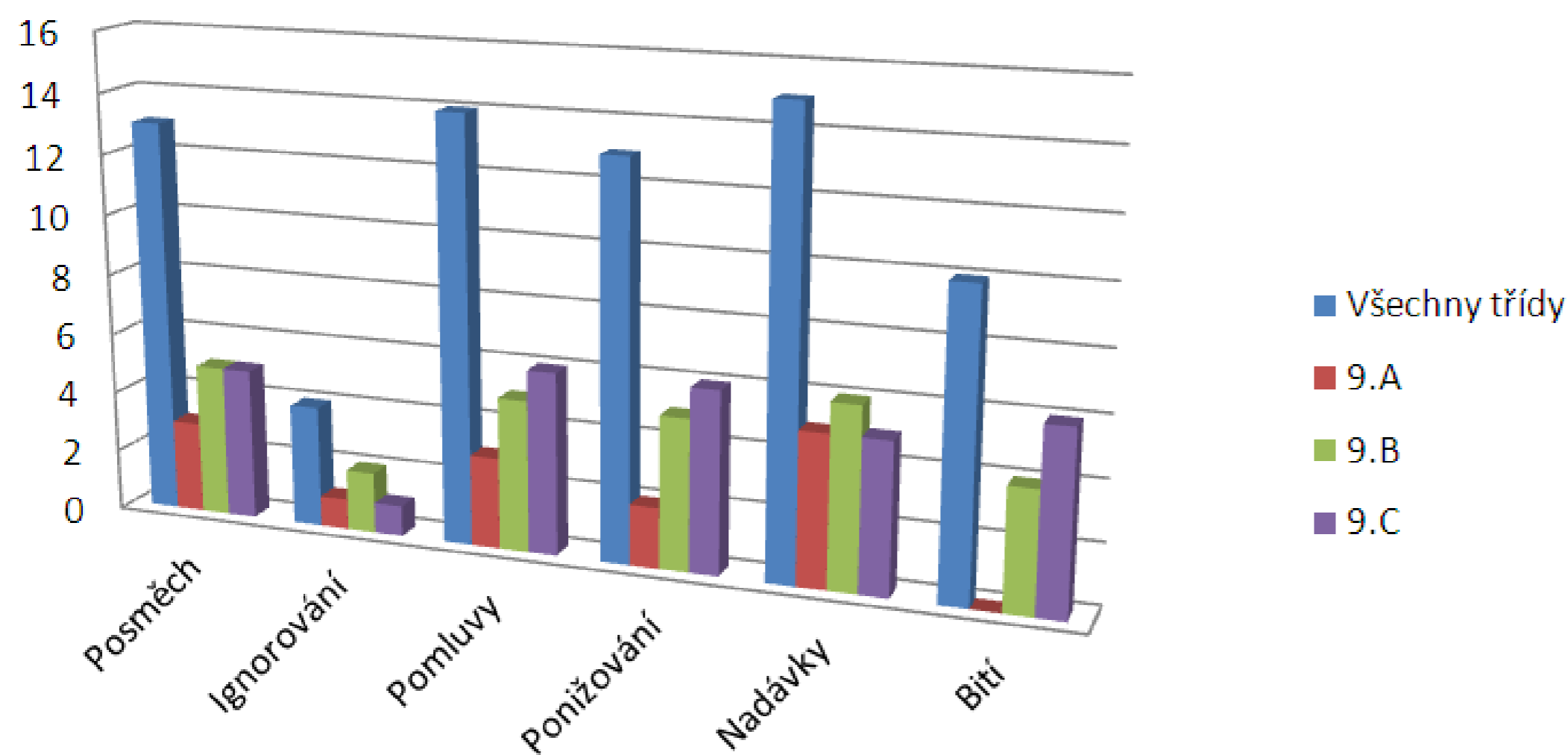
Metoda získání dat

- dotazník
- 17 otázek
- 54 respondentů
- anonymně

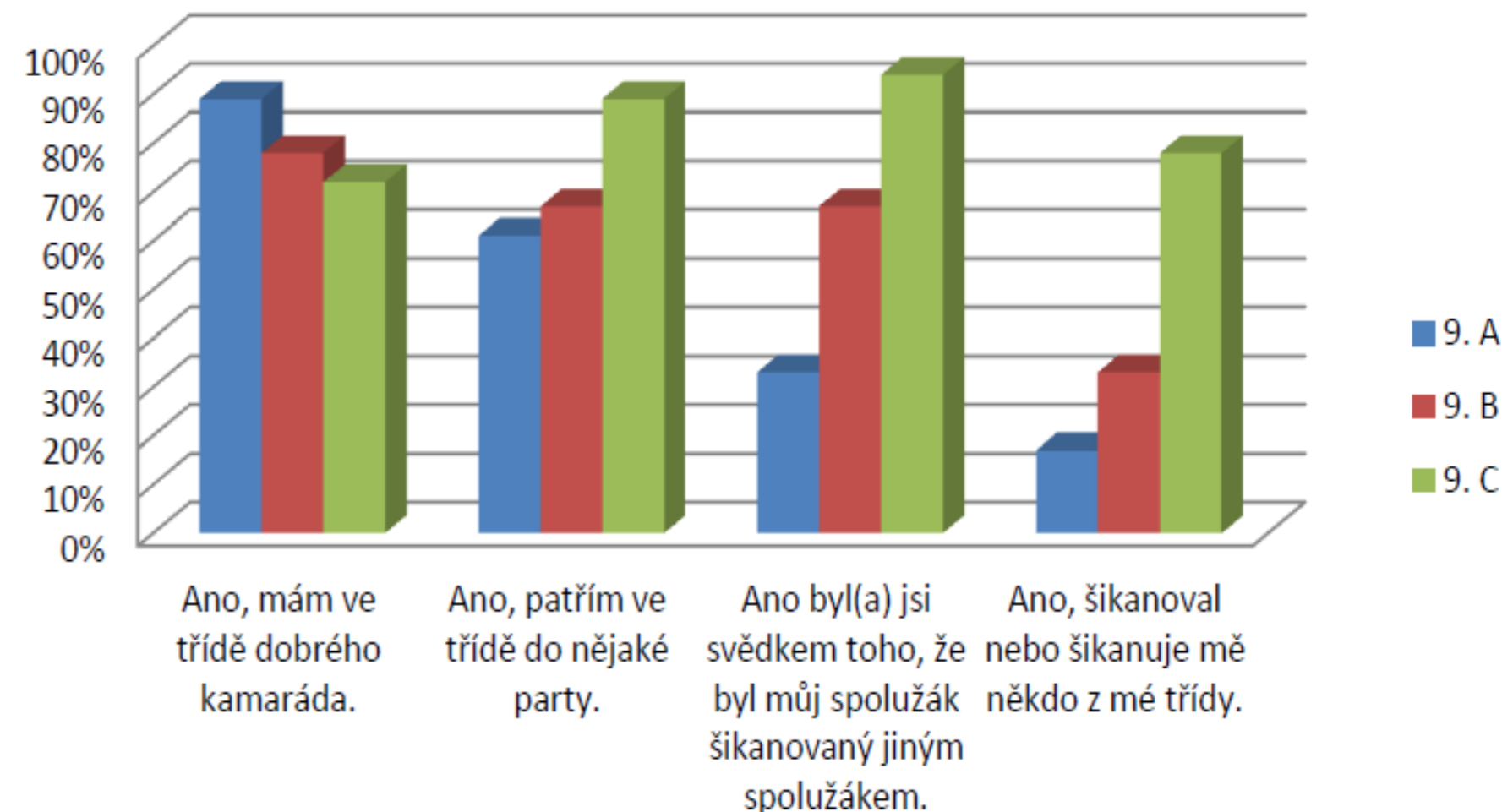
Výzkumný vzorek

	Chlapci	Divky
Třída běžného typu I (9.B)	5	13
Třída běžného typu II (9.C)	8	10
Sportovní třída (9.A)	9	9

Pokud tě někdo šikanoval, tak jak?



Jednotlivé třídy celkem



Testování nezávislosti pro ověření výzkumné hypotézy k dílčímu cíli

K ověření hypotézy k dílčímu cíli byl použit Pearsonův Chí kvadrát – test nezávislosti. Výchozí položkou byla otázka číslo 7 (Šikanoval nebo šikanoval někdo z tvé třídy tebe?).

Hypotéza k dílčímu cíli

H_0 : Mezi výskytem šikany ve sportovní třídě a ve třídě běžného typu neexistuje statisticky významný vztah.

H_A : Mezi výskytem šikany ve sportovní třídě a ve třídě běžného typu je statisticky významný vztah.

- Hodnotu testového kritéria 9,092 jsem určil pomocí vzorce:

$$\chi^2 = \sum_{i=1}^r \sum_{j=1}^s \frac{(n_{ij} - m_{ij})^2}{m_{ij}}$$

Výskyt šikany		ANO	Očekávaná četnost	NE	Očekávaná četnost	n_j	Testové kritérium
Sportovní třída	Skutečné četnosti	3	7,67	15	13,67	18	
Třídy běžného typu	Skutečné četnosti	20	15,33	16	27,33	36	
n_i		23		41		$n=54$	9,092

- Jelikož je hodnota testového kritéria χ^2 vyšší než kritická hodnota při jednom stupni volnosti a hladinách významnosti $\chi^2_{(1)}(0,95)$ a $\chi^2_{(1)}(0,99)$, zamítáme H_0 a přijímáme H_A : Mezi výskytem šikany ve sportovní třídě a ve třídě běžného typu je statisticky významný vztah.

- Dále jsem určil sílu závislosti pomocí Pearsnova koeficientu kontingence, který jsem vypočítal ze vzorce $c = \sqrt{\frac{\chi^2}{n + \chi^2}}$, z čehož vyplývá, že se jedná o střední až významnou závislost.

Závěr

Z výsledků dotazníků je zřejmé, že výskyt šikany je ve třídě se sportovním zaměřením nižší než ve třídách běžného typu. V závěru práce bylo provedeno pomocí testování nezávislosti ověření předem formulované hypotézy, která potvrdila statisticky významný vztah mezi výskytem šikany ve sportovních třídách a ve třídách běžného typu a to tak, že výskyt šikany je ve sportovních třídách nižší.