



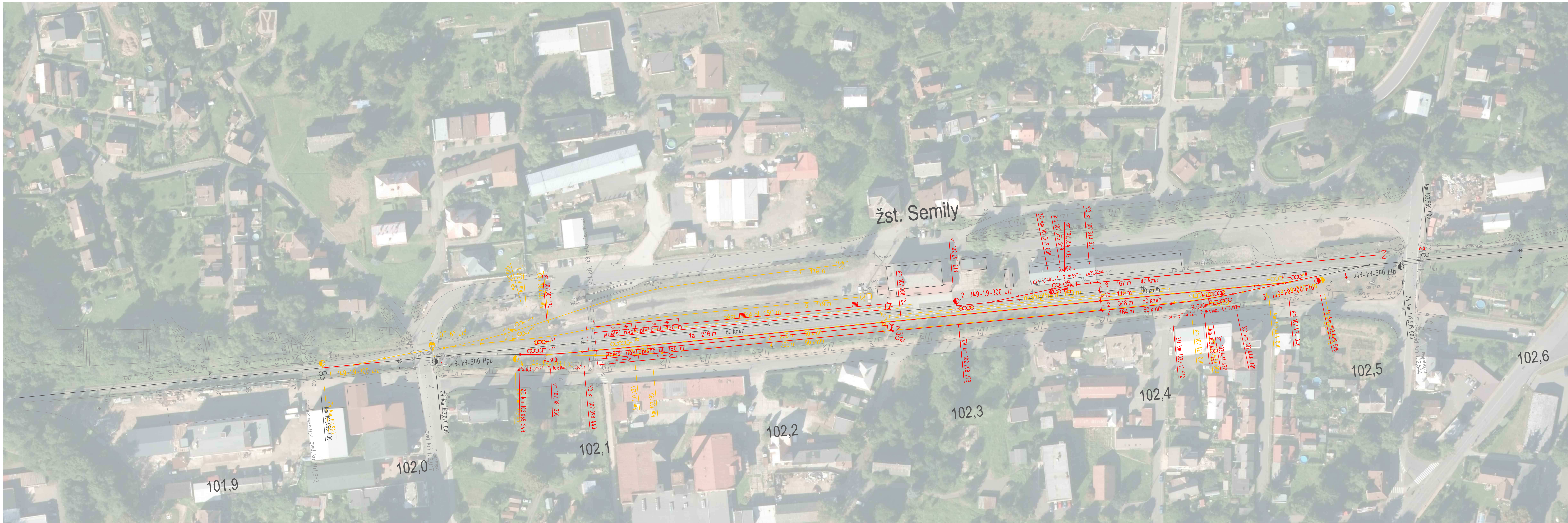
| | | |
|---|--|---|
| ČESKÉ VYSOKÉ UČENÍ TECHNICKÉ V PRAZE - FAKULTA DOPRAVNÍ | |  |
| OBOR: Dopravní systémy a technika | KATEDRA: K612 Ústav dopravních systémů | |
| JMÉNO STUDENTA: Aleš Novotný | VEDOUcí BAKALÁRSKÉ PRÁCE: Ing. Martin Jacura, Ph.D. | |
| NÁZEV BAKALÁRSKÉ PRÁCE: Rekonstrukce železniční stanice Semily | | FORMÁT: 1050 x 297 mm |
| NÁZEV PŘÍLOHY: Situace železniční stanice - stávající stav | | MĚŘÍTKO: 1 : 1 000 |
| | | DATUM: 07/2017 |
| | | PŘÍLOHA: 3 |



LEGENDA:

| | |
|---------------------------------------|-------------------|
| ■ | stávající objekty |
| ■ | nové objekty |
| ■ | rušené objekty |

| | | |
|---|--|--------------------------|
| ČESKÉ VYSOKÉ UČENÍ TECHNICKÉ V PRAZE - FAKULTA DOPRAVNÍ | | |
| OBOR: Dopravní systémy a technika | NÁTEMA: K612 Ústav dopravních systémů | |
| JMÉNO STUDENTA: Aleš Novotný | VEDOUcí BAKALÁŘSKÉ PRÁCE: Ing. Martin Jacura, Ph.D. | |
| NÁZEV BAKALÁŘSKÉ PRÁCE: Rekonstrukce železniční stanice Semily | | FORMÁT: 1050 x 297 mm |
| NÁZEV PŘÍLOHY: Situace železniční stanice - varianta 1b | | MĚŘÍTKO: 1 : 1 000 |
| | | DATAUM: 07/2017 |
| | | PŘÍLOHA: 4.1 |




LEGENDA:

| | |
|---------------------------------------|-------------------|
| ■ | stávající objekty |
| ■ | nové objekty |
| ■ | rušené objekty |

| | | |
|---|--|--------------------------|
| ČESKÉ VYSOKÉ UČENÍ TECHNICKÉ V PRAZE - FAKULTA DOPRAVNÍ | | |
| OBOR: Dopravní systémy a technika | KATEDRA: K612 Ústav dopravních systémů | |
| JMÉNO STUDENTA: Aleš Novotný | VEDOUcí BAKALÁŘSKÉ PRÁCE: Ing. Martin Jacura, Ph.D. | FORMÁT: 1050 x 297 mm |
| NÁZEV BAKALÁŘSKÉ PRÁCE: Rekonstrukce železniční stanice Semily | | MĚŘÍTKO: 1 : 1 000 |
| NÁZEV PŘÍLOHY: Situace železniční stanice - varianta 2b | | DATAUM: 07/2017 |
| | | PŘÍLOHA: 4,2 |



| | | |
|---|--|---|
| ČESKÉ VYSOKÉ UČENÍ TECHNICKÉ V PRAZE - FAKULTA DOPRAVNÍ | |  |
| OBOR: Dopravní systémy a technika | KATEDRA: K612 Ústav dopravních systémů | |
| JMÉNO STUDENTA: Aleš Novotný | VEDOUcí BAKALÁŘSKÉ PRÁCE: Ing. Martin Jacura, Ph.D. | FORMÁT: 1050 x 297 mm |
| NÁZEV BAKALÁŘSKÉ PRÁCE: Rekonstrukce železniční stanice Semily | | MĚŘÍTKO: 1 : 1 000 |
| NÁZEV PŘÍLOHY: Situace železniční stanice - varianta 4b | | DATAUM: 07/2017 |
| | | PŘÍLOHA: 4.3 |