

8x $\phi 5$ H7
 $\phi 0,1$ A

A-A

Ra 0,8

8

$\phi 130$

45°

M115x1,5 - 6H

(15)

$\phi 121$

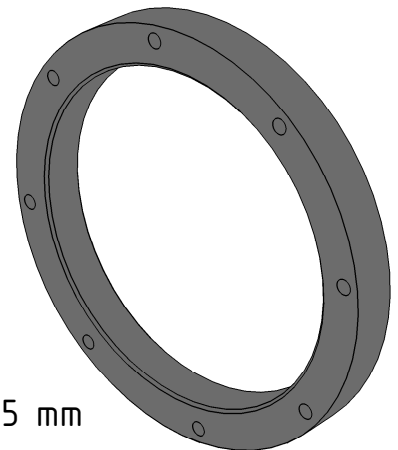
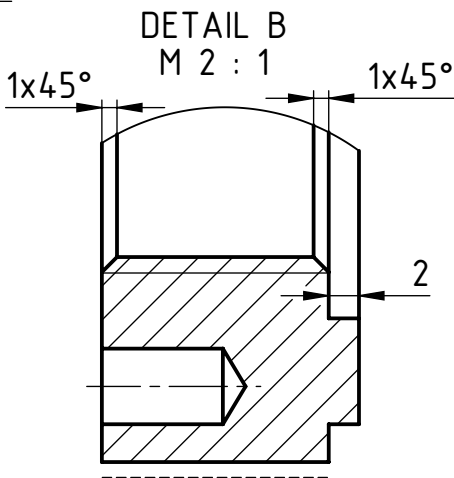
$\phi 135$

$\phi 140$ h11

A

	0,01	A
	0,005	

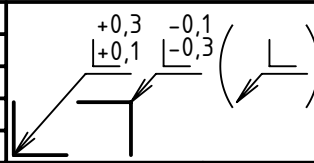
17



----- POVRCHOVĚ KALIT NA 50±3 HRC DO HLoubKY 0,5 mm

Ra 3,2 (Ra 0,8)

MATERIÁL: 12 050
 POLOTOVAR: $\phi 145 - 25$ ČSN EN 10083-2
 TOL. DLE ISO 8015
 PŘESNOST ISO 2768 - mK
 VŠEB. TOL. ISO 8062 -



INDEX	ZMĚNA	DATUM	PODPIS

AUTOR	DATUM	PODPIS	DATUM	HMOTNOST 0,66 kg	MĚŘÍTKO
NAVRHL Štecher Jiří	24.06.2017	PŘEZK.		SESTAVA BP - 2017 - 00	1:2 (2:1)
KRESLIL Štecher Jiří	09.07.2017	SCHVÁLIL		KUSOVNÍK BP - 2017 - 00	PROMÍTÁNÍ: (ISO E)



NÁZEV: Matice spodního ložiska
 TYP:
 ČÍSLO VÝKRESU: BP - 2017 - 02
 LIST: 1/1